

Market Summary

ملخص السوق

Value of Shares Traded Reached SAR 145.60 billion.
11.45 million Transactions Executed During July 2024

القيمة المتداولة للأسهم بلغت 145.60 مليار ريال. 11.45 مليون صفقة
تم تنفيذها خلال شهر يوليو 2024م

At the end of July 2024 Tadawul All Share Index (TASI) closed at 12,109.52 points, increased by 430.02 points 3.68% over the close of the previous month.

في نهاية شهر يوليو 2024م أغلق مؤشر السوق الرئيسية (تاسي) عند مستوى 12,109.52 نقطة، مرتفعاً 430.02 نقطة 3.68% مقارنة بإغلاق الشهر السابق. وقد كانت أعلى نقطة إغلاق للمؤشر خلال الشهر في يوم 2024/07/21م عند مستوى 12,202.93 نقطة.

Highest close level for the index during the month was 12,202.93 point on 21/07/2024.

Total equity market capitalization at the end of July 2024 reached SAR 10,132.80 billion (US\$ 2,702.08 billion), increasing by 0.77% over the previous month.

بلغت القيمة السوقية للأسهم المصدرة في نهاية شهر يوليو 2024م، 10,132.80 مليار ريال أي ما يعادل، (2,702.08 مليار دولار أمريكي)، مسجلة ارتفاع بلغت نسبته 0.77% مقارنة بالشهر السابق.

The total value of shares traded for the month of July 2024 reached SAR 145.60 billion (US\$ 38.83 billion), decreasing by 14.53% over the previous month.

بلغت القيمة الإجمالية للأسهم المتداولة لشهر يوليو 2024م، 145.60 مليار ريال أي ما يعادل، (38.83 مليار دولار أمريكي) وذلك بانخفاض بلغت نسبته 14.53% عن الشهر السابق.

The total number of volume traded* reached 6.20 billion shares during the month of July 2024 compared to 6.80 billion shares traded for the previous month, a decrease of 8.79%.

وبلغ إجمالي عدد الأسهم المتداولة* لشهر يوليو 2024م، 6.20 مليار سهم مقابل 6.80 مليار سهم تم تداولها خلال الشهر السابق، وذلك بانخفاض بلغت نسبته 8.79%.

The total number of transactions executed during July 2024 reached 11.45 million compared to 9.16 million trades for the month of June 2024, an increase of 25.06%.

أما إجمالي عدد الصفقات المنفذة خلال شهر يوليو 2024م، فقد بلغ 11.45 مليون صفقة مقابل 9.16 مليون صفقة تم تنفيذها خلال شهر يونيو 2024م، وذلك بارتفاع بلغت نسبته 25.06%.

* Adjusted to all corporate actions during the period.

*معدلة لجميع إجراءات الشركات خلال الفترة.

- Number of trading days during July 2024 were 23, against 16 trading days during June 2024.

- بلغ عدد أيام التداول خلال شهر يوليو 2024م، 23 يوماً مقابل 16 يوماً خلال شهر يونيو 2024م.

إحصائيات التداول الشهرية - 2024م

Monthly Trading Statistics - 2024

الشهر	قيمة الاسهم المتداولة (ريال)	الاسهم المتداولة*	الصفقات المنفذة	عدد الشركات المدرجة
Month	Value Traded (SAR)	Volume Traded*	No. of Trades	Number of Listed Companies
يناير / January	195,943,578,144.77	8,488,873,222	11,872,151	232
فبراير / February	185,972,814,232.07	7,688,249,579	11,114,186	233
مارس / March	193,971,680,913.73	8,299,984,180	12,030,064	234
الربع الأول / 1 st Quarter	575,888,073,290.57	24,477,106,981	35,016,401	-
أبريل / April	134,570,831,702.30	5,456,523,178	9,168,497	234
مايو / May	142,566,545,238.34	5,482,351,749	10,806,753	234
يونيو / June	170,340,570,083.59	6,802,809,823	9,157,847	238
الربع الثاني / 2 nd Quarter	447,477,947,024.23	17,741,684,750	29,133,097	-
يوليو / July	145,595,448,215.95	6,204,536,533	11,452,970	238
الإجمالي / Total	1,168,961,468,530.75	48,423,328,264.00	75,602,468.00	-

* Adjusted for all corporate actions

* معاملة لجميع إجراءات الشركات

المؤشرات المالية - 2024م

Financial Indicators - 2024

الشهر	المؤشر العام	التغيير %	القيمة السوقية (ريال سعودي)	التغيير %	العائد على السهم	السعر للعائد	القيمة الدفترية	السعر / القيمة الدفترية
Month	TASI	% Change	Market Capitalization	% Change	EPS (SAR)	P/E Ratio	Book Value (SAR)	P/B Value
يناير / January	11,796.63	-	10,673,985,401,803.30	-	1.79	16.68	9.17	3.46
فبراير / February	12,630.86	7.07%	11,191,145,836,517.40	4.85%	1.79	17.49	9.16	3.62
مارس / March	12,401.56	-1.82%	10,938,626,909,611.70	-2.26%	1.79	17.08	9.16	3.54
أبريل / April	12,394.91	-0.05%	10,782,814,768,190.80	-1.42%	1.73	17.37	9.19	3.47
مايو / May	11,503.49	-7.19%	10,235,593,255,870.20	-5.07%	1.69	16.92	9.19	3.28
يونيو / June	11,679.50	1.53%	10,055,720,742,286.60	-1.76%	1.68	16.60	9.17	3.22
يوليو / July	12,109.52	3.68%	10,132,802,243,789.80	0.77%	1.68	16.70	9.17	3.25

إجراءات الشركات خلال يوليو 2024م
Corporate Actions During July 2024



Company	Action Type	Date	Share Capital (Old) SAR	Share Capital (New) SAR	Issued Shares (Old)	Issued Shares (New)	نوع الاجراء	الشركة
		التاريخ	رأس المال (القديم) ر.س	رأس المال (الجديد) ر.س	الاسهم المصدرة (القديم)	الاسهم المصدرة (الجديد)		
AYYAN Investment Co.	Rights Issue (SAR 10 per share)	08/07/2024	806,363,280	1,006,363,280	80,636,328	100,636,328	حقوق أولوية (10 ريال سعودي)	شركة أيان للإستثمار
Arabian Pipes Co.	Bonus - 1 free share for every 2 shares held	10/07/2024	100,000,000	150,000,000	10,000,000	15,000,000	اسهم منحة - 1 سهم مجاني لكل 2 اسهم مملوكة	الشركة العربية للأنايب
United International Transportation Co.	Capital Increase - Acquisition	18/07/2024	711,666,680	781,666,680	71,166,668	78,166,668	زيادة رأس المال - استحواذ	الشركة المتحدة الدولية للمواصلات

أداء مؤشرات القطاعات

Performance of Industry Group Indices

Industry Group	للعام حتى تاريخه	نسبة التغير	يونيو - 2024 م	يوليو - 2024 م	القطاع
	YTD	% Change	June - 2024	July - 2024	
Energy	-15.91%	-0.92%	5,276.91	5,228.55	الطاقة
Materials	-8.38%	1.27%	5,747.25	5,820.36	المواد الاساسية
Capital Goods	27.50%	0.75%	12,565.39	12,659.45	السلع الرأسمالية
Commercial & Professional Svc	-5.74%	2.47%	5,114.18	5,240.33	الخدمات التجارية والمهنية
Transportation	23.15%	-0.38%	7,836.49	7,807.00	النقل
Consumer Durables & Apparel	3.89%	-2.47%	5,350.89	5,218.98	السلع طويلة الاجل
Consumer Services	4.01%	-0.19%	5,148.09	5,138.14	الخدمات الاستهلاكية
Media and Entertainment	31.32%	16.55%	27,633.85	32,208.57	الإعلام والترفيه
Consumer Discretionary Distribution & Retail	-11.02%	2.50%	7,400.79	7,585.83	تجزئة وتوزيع السلع الكمالية
Consumer Staples Distribution & Retail	-4.15%	0.45%	9,234.85	9,276.78	تجزئة وتوزيع السلع الاستهلاكية
Food & Beverages	10.29%	2.61%	6,027.91	6,185.06	إنتاج الأغذية
Health Care Equipment & Svc	8.38%	0.42%	12,979.58	13,033.50	الرعاية الصحية
Pharma, Biotech & Life Science	-0.58%	2.42%	4,714.30	4,828.55	الادوية
Banks	-0.07%	6.04%	11,498.34	12,192.84	البنوك
Financial Services	15.60%	-1.06%	7,770.46	7,687.82	الخدمات المالية
Insurance	31.61%	1.93%	10,939.15	11,150.74	التأمين
Software & Services	8.38%	6.21%	69,976.44	74,324.83	التطبيقات وخدمات التقنية
Telecommunication Services	-1.39%	0.53%	7,572.25	7,612.60	الاتصالات
Utilities	38.97%	10.66%	12,479.69	13,810.19	المرافق العامة
REITs	-8.82%	3.24%	3,239.24	3,344.17	الصناديق العقارية المتداولة
Real Estate Mgmt & Dev't	20.86%	10.67%	3,329.34	3,684.51	إدارة وتطوير العقارات

أداء مؤشرات حجم السوق ومؤشر تداول للطروحات الأولية

Performance of Market Size Indices and IPO Index

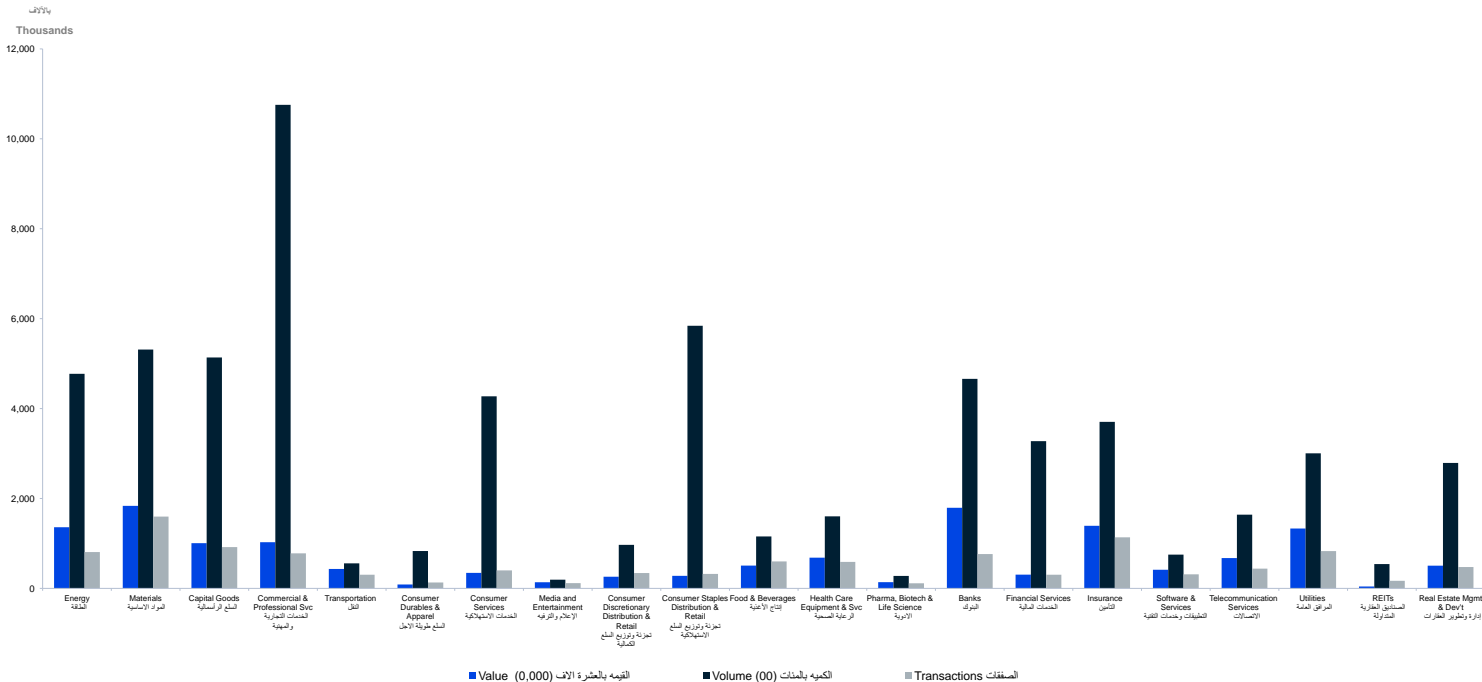
Industry Group	للعام حتى تاريخه	نسبة التغير	يونيو - 2024 م	يوليو - 2024 م	القطاع
	YTD	% Change	June - 2024	July - 2024	
Tadawul Large Cap Index	0.48%	4.62%	4,915.37	5,142.48	مؤشر تداول للشركات الكبيرة
Tadawul Medium Cap Index	5.21%	4.31%	4,773.76	4,979.32	مؤشر تداول للشركات المتوسطة
Tadawul Small Cap Index	10.14%	0.77%	5,576.89	5,619.65	مؤشر تداول للشركات الصغيرة
Tadawul IPO Index	7.81%	2.32%	5,662.18	5,793.80	مؤشر تداول للطروحات الأولية
TASI50 Index	-0.43%	4.05%	4,974.74	5,176.05	تاسي50

إحصائيات السوق حسب القطاعات - يوليو 2024
Market Statistics By Industry Groups - July 2024

Industry Group	قيمة الأسهم المتداولة	النسبة إلى الإجمالي	الأسهم المتداولة	النسبة إلى الإجمالي	الصفقات المنفذة	النسبة إلى الإجمالي	القطاعات
	Value Traded (SAR)	%To Market	Volume Traded	%To Market	No. of Trades	%To Market	
Energy	13,610,808,751.51	9.35%	477,275,787	7.69%	808,406	7.06%	الطاقة
Materials	18,364,744,734.34	12.61%	531,199,803	8.56%	1,596,802	13.94%	المواد الأساسية
Capital Goods	10,057,700,232.31	6.91%	513,611,042	8.28%	919,336	8.03%	السلع الرأسمالية
Commercial & Professional Svc	10,275,580,722.35	7.06%	1,075,692,636	17.34%	779,417	6.81%	الخدمات التجارية والمهنية
Transportation	4,319,869,616.87	2.97%	55,707,225	0.90%	304,528	2.66%	النقل
Consumer Durables & Apparel	876,150,806.07	0.60%	83,054,119	1.34%	131,542	1.15%	السلع طويلة الأجل
Consumer Services	3,446,770,946.33	2.37%	427,206,668	6.89%	400,227	3.49%	الخدمات الاستهلاكية
Media and Entertainment	1,365,459,121.66	0.94%	19,305,556	0.31%	117,076	1.02%	الإعلام والترفيه
Consumer Discretionary Distribution & Retail	2,596,310,531.53	1.78%	96,849,853	1.56%	341,302	2.98%	تجزئة وتوزيع السلع الكمالية
Consumer Staples Distribution & Retail	2,798,533,738.43	1.92%	584,223,042	9.42%	321,269	2.81%	تجزئة وتوزيع السلع الاستهلاكية
Food & Beverages	5,064,117,130.51	3.48%	115,504,860	1.86%	599,892	5.24%	إنتاج الأغذية
Health Care Equipment & Svc	6,836,123,532.55	4.70%	160,233,605	2.58%	589,456	5.15%	الرعاية الصحية
Pharma, Biotech & Life Science	1,379,249,621.70	0.95%	27,772,514	0.45%	113,351	0.99%	الدوية
Banks	17,929,630,841.99	12.31%	466,115,041	7.51%	764,558	6.68%	البنوك
Financial Services	3,055,009,402.70	2.10%	327,560,378	5.28%	304,206	2.66%	الخدمات المالية
Insurance	13,920,205,896.23	9.56%	370,474,056	5.97%	1,136,648	9.92%	التأمين
Software & Services	4,152,571,662.00	2.85%	75,150,965	1.21%	313,895	2.74%	التطبيقات وخدمات التقنية
Telecommunication Services	6,754,097,466.52	4.64%	164,044,559	2.64%	438,793	3.83%	الاتصالات
Utilities	13,321,677,447.15	9.15%	300,496,955	4.84%	829,174	7.24%	المرافق العامة
REITs	419,787,491.52	0.29%	54,028,370	0.87%	168,230	1.47%	الصناديق العقارية المتداولة
Real Estate Mgmt & Dev't	5,051,048,521.68	3.47%	279,029,499	4.50%	474,862	4.15%	إدارة وتطوير العقارات
Total	145,595,448,215.95	100.00%	6,204,536,533	100.00%	11,452,970	100.00%	الإجمالي

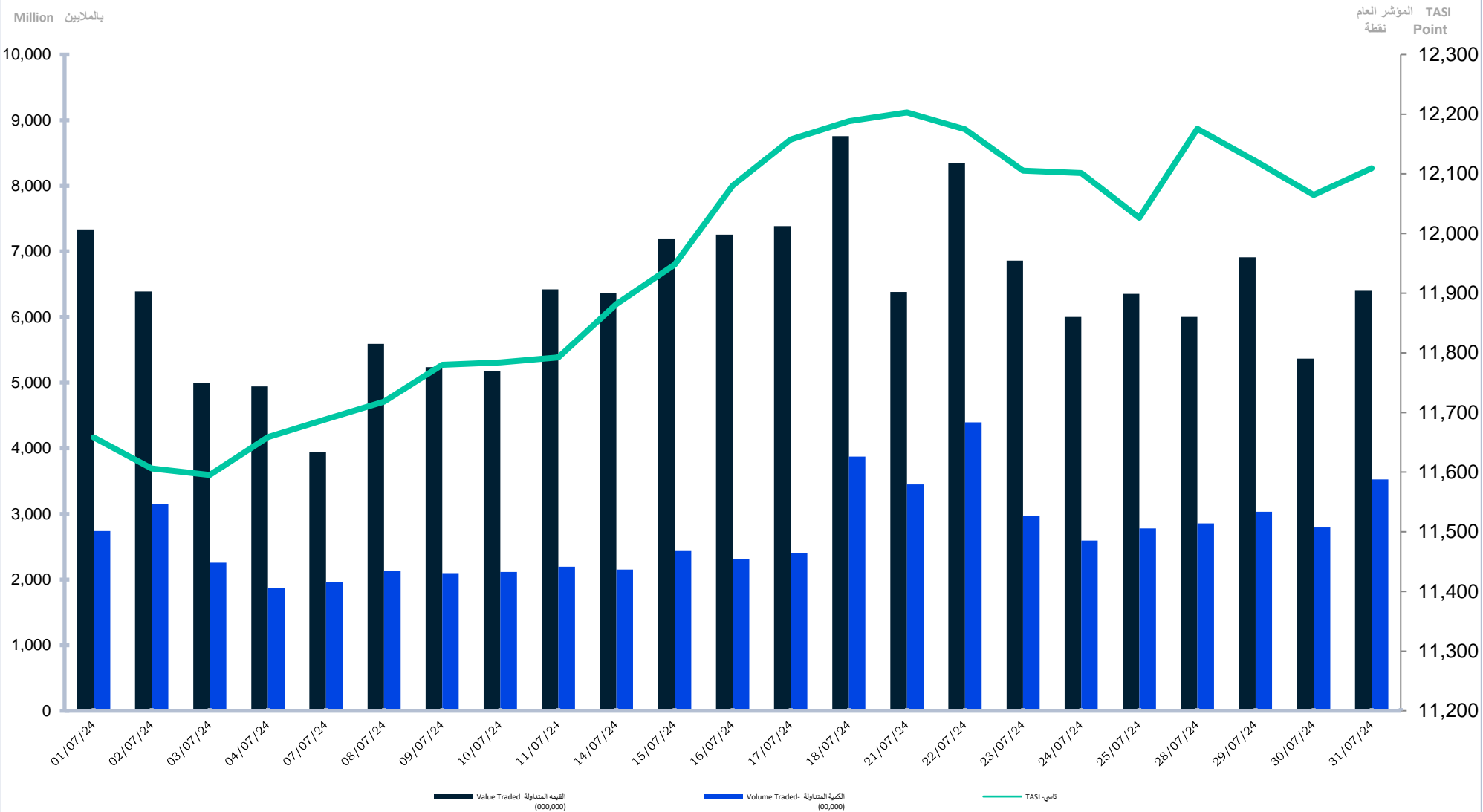
إحصائيات السوق حسب القطاعات - يوليو 2024م

Market Statistics By Industry July 2024



مؤشر السوق الرئيسية (تاسي) - القيمة والأسهم المتداولة - يوليو 2024م

TASI - Value and Volume Traded - July 2024



مقارنة معلومات التداول عن شهر يوليو 2024 مع شهر يونيو 2024م

Comparing Trading Information for July 2024 with June 2024

Trading Information	نسبة التغير	يونيو 2024	يوليو 2024	معلومات التداول
	% Change	2024	2024	
No. of Trades	25.06%	9,157,847	11,452,970	عدد الصفقات المنفذة
Volume Traded *	-8.79%	6,802,809,823	6,204,536,533	عدد الأسهم المتداولة *
Value Traded (SAR)	-14.53%	170,340,570,083.59	145,595,448,215.95	قيمة الأسهم المتداولة (ريال)
Number of Trading Days	-	16	23	عدد أيام التداول
Daily Average of No. of Trades	-13.00%	572,365.44	497,955.22	المتوسط اليومي لعدد الصفقات المنفذة
Daily Average of Volume Traded *	-36.55%	425,175,613.94	269,762,457.96	المتوسط اليومي للأسهم المتداولة *
Daily Average of Value (SAR)	-40.54%	10,646,285,630.22	6,330,236,878.95	المتوسط اليومي لقيمة الأسهم المتداولة (ريال)
Market Capitalization (SAR bn)	0.77%	10,055.72	10,132.80	القيمة السوقية للأسهم المصدرة (مليار ريال)
Tadawul All Share Index (TASI)	3.68%	11,679.50	12,109.52	المؤشر العام (نقطة)
Initial Public Offerings (IPOs)	-	0	0	الطروحات الجديدة (الإكتتابات الأولية)
Delisting of Company	-	1	0	إلغاء شركة مدرجة
Number of newly companies listed	-	5	0	عدد الشركات الجديدة المدرجة
Number of listed companies	-	238	238	عدد الشركات المدرجة

* Adjusted for all corporate actions

* معلة لجميع إجراءات الشركات

مقارنة معلومات التداول عن شهر يوليو 2024 مع شهر يوليو 2023م

Comparing Trading Information for July 2024 with July 2023

Trading Information	نسبة التغير	يوليو 2023	يوليو 2024	معلومات التداول
	% Change	2023	2024	
No. of Trades	21.05%	9,461,060	11,452,970	عدد الصفقات المنفذة
Volume Traded *	-16.24%	7,407,941,264	6,204,536,533	عدد الأسهم المتداولة *
Value Traded (SAR)	-0.07%	145,690,751,132.76	145,595,448,215.95	قيمة الأسهم المتداولة (ريال)
Number of Trading Days	-	22	23	عدد أيام التداول
Daily Average of No. of Trades	15.79%	430,048.18	497,955.22	المتوسط اليومي لعدد الصفقات المنفذة
Daily Average of Volume Traded *	-19.89%	336,724,602.91	269,762,457.96	المتوسط اليومي للأسهم المتداولة *
Daily Average of Value (SAR)	-4.41%	6,622,306,869.67	6,330,236,878.95	المتوسط اليومي لقيمة الأسهم المتداولة (ريال)
Market Capitalization (SAR bn)	-7.99%	11,012.99	10,132.80	القيمة السوقية للأسهم المصدرة (مليار ريال)
Tadawul All Share Index (TASI)	3.57%	11,692.23	12,109.52	المؤشر العام (نقطة)
Initial Public Offerings (IPOs)	-	0	0	الطروحات الجديدة (الإكتتابات الأولية)
Delisting of Company	-	0	0	إلغاء شركة مدرجة
Number of newly companies listed	-	0	0	عدد الشركات الجديدة المدرجة
Number of listed companies	-	228	238	عدد الشركات المدرجة

* Adjusted for all corporate actions

* معلة لجميع إجراءات الشركات

الشركات الخمس الأكثر نشاطاً - يوليو 2024م
Top Five Active Stocks - July 2024

By Number of Trades

من حيث عدد الصفقات

Company	نسبة الشركة من إجمالي السوق	نسبة الشركة من القطاع	عدد الصفقات	الشركة
	% To Market	% To Industry Group	No. of Trades	
SMASCO	4.96%	72.95%	568,552	سماسكو
MIAHONA	4.68%	64.58%	535,469	مياهنا
SAUDI ARAMCO	3.93%	55.74%	450,567	أرامكو السعودية
TALCO	2.17%	27.03%	248,468	تالكو
RASAN	2.10%	21.16%	240,527	رسن

By Volume Traded

من حيث عدد الأسهم المتداولة

Company	نسبة الشركة من إجمالي السوق	نسبة الشركة من القطاع	الاسهم المتداولة	الشركة
	% To Market	% To Industry Group	Volume Traded	
SMASCO	12.96%	74.76%	804,223,854	سماسكو
ANAAM HOLDING	8.41%	89.31%	521,788,948	أنعام القابضة
SAUDI ARAMCO	5.34%	69.46%	331,523,575	أرامكو السعودية
MIAHONA	3.99%	82.32%	247,378,611	مياهنا
TECO	3.93%	57.02%	243,612,561	شمس

By Value of Shares Traded

من حيث قيمة الأسهم المتداولة

Company	نسبة الشركة من إجمالي السوق	نسبة الشركة من القطاع	قيمة الاسهم المتداولة	الشركة
	% To Market	% To Industry Group	Value Traded -SAR	
SAUDI ARAMCO	6.40%	68.51%	9,325,310,251	أرامكو السعودية
MIAHONA	6.31%	68.93%	9,182,760,336	مياهنا
SMASCO	5.52%	78.25%	8,040,790,659	سماسكو
ALRAJHI	4.34%	35.24%	6,317,980,043	الراجحي
SNB	2.60%	21.15%	3,792,512,995	الأهلي

إحصائيات السوق - يوليو 2024 Market Statistics - July 2024

تداول السعودية
Saudi Exchange

Energy	قيمة الأسهم المتداولة		الصفقات المنفذة		الطاقة
	Value Traded	Volume Traded	Value Traded	No. of Trades	
SARCO	150,971,968.00	1,924,033		16,726	صفاي
SAUDI ARAMCO	9,325,310,250.55	331,523,575		450,567	أرامكو السعودية
PETRO RABIGH	251,342,322.98	35,941,513		48,533	بترو رابغ
ARABIAN DRILLING	901,627,855.60	6,610,288		74,704	الحفر العربية
ADES	1,639,334,290.98	79,898,633		120,145	أديس
BAHRI	368,490,622.00	12,963,868		23,523	البحري
ALDREES	973,731,441.40	8,413,877		74,208	الدريس
Total	13,610,808,751.51	477,275,787		808,406	الإجمالي
Materials	قيمة الأسهم المتداولة		الصفقات المنفذة		المواد الأساسية
	Value Traded	Volume Traded	Value Traded	No. of Trades	
TAKWEEN	150,655,776.86	13,014,047		28,901	تكوين
MEPCO	270,782,434.90	6,721,517		30,612	مكو
BCI	42,523,725.30	1,366,956		10,060	بي سي بي أي
MAADEN	1,775,960,032.70	41,143,023		111,751	معادن
ASLAK	81,852,257.95	2,854,794		13,199	أسلاك
ALYAMAMAH STEEL	234,422,370.75	6,637,224		31,435	الهامام للحدديد
SSP	1,544,300,156.20	21,425,818		101,071	أنابيب السعودية
EAST PIPES	731,049,143.40	4,494,252		40,635	أنابيب الشرق
AMAK	813,248,544.90	12,677,482		37,361	أماك
CHEMANOL	101,637,209.44	6,618,941		22,521	كيمانول
SABIC	3,316,948,833.90	42,969,255		123,600	سابك
SABIC AGRI-NUTRIENTS	1,064,360,633.40	9,204,854		63,952	سايبك للمغذيات الزراعية
TASNEE	391,905,402.72	34,500,158		45,882	التصنيع
NGC	99,103,667.56	4,005,718		13,874	جنيسكو
ZOUJAJ	306,323,239.45	6,612,805		29,228	زجاج
ALUJAIN	224,205,466.95	5,330,763		21,825	اللجين
FIPCO	176,397,836.15	3,424,908		17,290	فيبكو
APC	725,551,280.80	5,387,480		46,070	أنابيب
NAMA CHEMICALS	40,906,917.95	1,481,967		6,317	نماء للكيماويات
MAADANIYAH	65,124,611.90	3,923,410		13,050	معدينة
LUBEREF	837,109,310.80	6,312,804		77,424	لوبيريف
ZAMIL INDUST	246,776,334.24	10,336,983		31,566	الزامل للصناعة
SIIG	438,028,857.68	20,884,970		51,763	المجموعة السعودية
YANSAB	891,984,511.30	22,487,500		75,866	ينساب
SPM	211,790,328.10	2,718,945		17,582	صناعة الورق
SIPCHEM	1,063,199,773.80	36,872,498		102,402	سبكيم العالمية
ADVANCED	339,940,516.70	8,540,809		36,396	المتقدمة
SAUDI KAYAN	352,762,594.02	42,841,382		59,290	كيان السعودية
SVCP	138,303,512.40	2,924,897		14,372	الفخارية
NAIRAN CEMENT	94,032,970.60	10,529,036		27,945	أسمنت نجران
CITY CEMENT	80,998,151.86	4,171,413		13,751	أسمنت المدينة
NORTHERN CEMENT	35,894,970.58	3,974,326		16,283	أسمنت الشمالية
UACC	43,749,258.32	2,672,539		9,985	أسمنت ام القرى
OASIS	215,739,604.00	5,289,895		23,334	الواحة
ALKATHIRI	234,558,201.73	84,138,292		51,078	الكثيري
ACC	103,295,249.95	3,666,801		16,484	أسمنت العربية
YC	123,753,144.60	3,651,926		34,573	أسمنت اليمامة
SAUDI CEMENT	121,229,725.95	2,753,029		23,652	أسمنت السعودية
QACCO	152,331,562.30	2,749,890		29,157	أسمنت القصيم
SPCC	83,273,426.40	2,252,738		16,609	أسمنت الجنوب
YCC	86,569,352.15	3,202,718		17,328	أسمنت بلع
EPCCO	43,628,243.80	1,332,902		8,824	أسمنت الشرقية
TCC	22,106,782.76	1,809,462		6,616	أسمنت تبوك
JOUF CEMENT	28,190,021.40	2,552,736		9,504	أسمنت الجوف
RIYADH CEMENT	218,238,785.72	8,735,940		16,384	أسمنت الرياض
Total	18,364,744,734.34	531,199,803		1,596,802	الإجمالي
Capital Goods	قيمة الأسهم المتداولة		الصفقات المنفذة		السلع الرأسمالية
	Value Traded	Volume Traded	Value Traded	No. of Trades	
ASTRA INDUSTRIAL	295,103,276.00	1,809,711		28,897	أسترا الصناعية
SHAKER	303,828,513.80	9,777,149		35,289	شاكرا
BAWAN	242,098,723.65	5,178,809		34,708	بوان
EIC	1,317,478,778.34	202,135,775		164,693	الصناعات الكهربية
SAUDI CERAMICS	332,754,945.55	11,574,885		34,624	الخزف السعودي
SAUDI CABLE	111,036,169.70	1,481,699		14,633	الكابلات السعودية
AMIANITIT	1,683,132,177.70	60,140,401		132,113	أمياتيت
ALBAPTAIN	426,614,694.40	11,808,164		49,180	الرباطين
MESC	586,901,775.85	16,594,073		48,910	مسك
BATIC	423,390,205.86	125,010,755		61,320	باتك
SIECO	96,233,368.66	4,006,611		12,666	صارات
ALOMRAN	110,402,331.90	2,805,409		13,792	العمران
RIYADH CABLES	461,111,880.00	4,529,437		40,043	كابلات الرياض
TALCO	3,667,613,390.90	56,758,164		248,468	تالكو
Total	10,057,700,232.31	513,611,042		919,336	الإجمالي
Commercial & Professional Svc	قيمة الأسهم المتداولة		الصفقات المنفذة		الخدمات التجارية والمهنية
	Value Traded	Volume Traded	Value Traded	No. of Trades	
MAHARAH	1,234,918,272.84	183,248,218		113,139	مهارة
SADR	275,646,287.39	79,932,652		35,972	صدر
ALMAWARID	382,947,038.80	3,146,704		23,960	الموارد
SMASCO	8,040,790,658.50	804,223,854		568,552	سماسكو
SPCC	37,656,177.82	2,627,804		8,770	طباعة وتغليف
CATRION	303,622,287.00	2,513,404		29,024	كاتريون
Total	10,275,580,722.35	1,075,692,636		779,417	الإجمالي
Transportation	قيمة الأسهم المتداولة		الصفقات المنفذة		النقل
	Value Traded	Volume Traded	Value Traded	No. of Trades	
SISCO HOLDING	146,178,373.55	3,952,188		30,433	سيسكو القابضة
SGS	1,008,477,844.30	19,048,170		62,844	الخدمات الأرضية
SAPTCO	293,824,685.92	15,939,929		32,741	سايتكو
BUDGET SAUDI	323,565,659.30	3,642,867		28,909	بديجت السعودية
THEEB	212,476,257.50	3,155,554		19,413	ذيب
LUMI	342,582,068.70	3,625,694		32,724	لومي
SAL	1,992,764,727.60	6,342,823		97,464	سال
Total	4,319,869,616.87	55,707,225		304,528	الإجمالي
Consumer Durables & Apparel	قيمة الأسهم المتداولة		الصفقات المنفذة		السلع طويلة الاجل
	Value Traded	Volume Traded	Value Traded	No. of Trades	
NASEEJ	362,756,227.00	4,454,052		27,219	نسيج
SIDC	124,662,012.21	13,874,201		26,468	صندق
ALABDULLATIF	71,997,322.78	4,180,483		14,751	العبدللطيف
LAZURDE	92,662,017.74	6,029,901		13,260	لازوردي
ALASEEL	94,862,722.79	20,617,158		22,273	الأصيل
FITAIHI GROUP	129,210,503.55	33,898,324		27,571	مجموعة فتحي
Total	876,150,806.07	83,054,119		131,542	الإجمالي

إحصائيات السوق - يوليو 2024 Market Statistics - July 2024

تداول السعودية
Saudi Exchange

Consumer Services	قيمة الأسهم المتداولة	الاسهم المتداولة	الصفقات المنفذة	الخدمات الاستهلاكية
	Value Traded	Volume Traded	No. of Trades	
SEERA	577,416,010.19	22,321,966	50,281	سيرا
ALHOKAIR GROUP	64,408,806.76	24,742,821	27,549	مجموعة الحكيو
LEEJAM SPORTS	670,145,713.80	3,036,262	51,503	لجام للرياضة
TECO	194,597,568.44	243,612,561	47,401	شمس
ALKHALEEJ TRNG	260,977,249.75	8,531,362	21,630	الخليج للتدريب
NCLE	477,663,017.20	2,662,937	37,130	الوطنية للتعليم
ATAA	222,937,518.90	3,440,705	24,125	عطاء
HERFY FOODS	101,558,626.15	3,605,366	16,768	هرفي للأغذية
RAYDAN	92,186,523.80	3,196,608	12,328	ريدان
DWF	172,680,783.00	1,361,238	16,363	التطويرية الغذائية
ALAMAR	270,858,838.60	3,322,039	27,711	الامار
AMERICANA	341,340,289.74	107,372,803	67,438	أمريكانا
Total	3,446,770,946.33	427,206,668	400,227	الإجمالي
Media and Entertainment	قيمة الأسهم المتداولة	الاسهم المتداولة	الصفقات المنفذة	الإعلام والترفيه
	Value Traded	Volume Traded	No. of Trades	
TAPRCO*	36,981,224.36	2,392,481	5,326	*تهامة
ALARABIA	301,009,669.20	1,300,732	24,179	العربية
MBC GROUP	637,081,069.30	14,019,796	49,367	مجموعة ام بي سي
SRMG	390,387,158.80	1,592,547	38,204	الأبحاث والإعلام
Total	1,365,459,121.66	19,305,556	117,076	الإجمالي
Consumer Discretionary Distribution & Retail	قيمة الأسهم المتداولة	الاسهم المتداولة	الصفقات المنفذة	تجزئة وتوزيع السلع الكيماوية
	Value Traded	Volume Traded	No. of Trades	
EXTRA	607,551,470.60	6,521,962	52,042	إكسترا
SACO	105,568,247.00	3,040,057	17,450	سالكو
SASCO	976,481,466.20	17,652,802	87,314	ساسكو
BAAZEEM	111,909,828.80	1,760,203	11,629	باعظيم
JARIR	451,565,904.34	35,011,716	109,955	جرير
ABO MOATI	78,995,011.80	2,829,836	9,684	أبو معطي
ALSAIF GALLERY	190,042,135.38	20,794,812	27,572	السيف غاليري
CENOMI RETAIL	74,196,467.41	9,238,465	25,656	سينومي ريتيل
Total	2,596,310,531.53	96,849,853	341,302	الإجمالي
Consumer Staples Distribution & Retail	قيمة الأسهم المتداولة	الاسهم المتداولة	الصفقات المنفذة	تجزئة وتوزيع السلع الاستهلاكية
	Value Traded	Volume Traded	No. of Trades	
A.OTHAIM MARKET	250,064,526.72	21,922,895	53,664	أسواق ع العثيم
FARM SUPERSTORES	107,936,539.78	4,607,298	12,768	أسواق المزرعة
ANAAM HOLDING	588,711,250.41	521,788,948	87,636	أنعام الفايزة
THIMAR	161,577,131.85	3,674,610	19,054	ثمار
BINDAWOOD	127,006,223.97	17,296,725	26,227	بن داود
ALMUNAJEM	608,547,461.20	5,902,663	45,895	المنجم
ALDAWAA	500,610,315.90	5,603,360	39,032	الدواء
NAHDI	454,080,288.60	3,426,543	36,993	النهدي
Total	2,798,533,738.43	584,223,042	321,269	الإجمالي
Food & Beverages	قيمة الأسهم المتداولة	الاسهم المتداولة	الصفقات المنفذة	إنتاج الخبثية
	Value Traded	Volume Traded	No. of Trades	
SAVOLA GROUP	378,290,384.85	8,148,042	37,364	مجموعة صافولا
WAFRAH	327,318,370.10	7,310,321	31,140	وافرة
SADAFCO	262,907,780.60	771,249	25,109	سادافكو
ALMARAI	821,499,938.00	14,058,039	119,054	المراي
TANMIAH	396,910,916.60	3,075,001	27,288	تنمية
NAQI	97,681,430.30	1,442,792	12,476	نقي
FIRST MILLS	371,328,179.00	5,045,026	29,135	المطاحن الأولى
MODERN MILLS	654,286,457.50	12,753,039	69,253	المطاحن الحديثة
SINAD HOLDING	109,485,251.60	8,219,527	15,576	سناد الفايزة
HB	36,356,942.20	739,507	6,064	حلواني إخوان
NADEC	656,308,871.50	21,552,939	119,985	نادك
GACO	63,416,057.36	3,735,943	12,221	جاكو
TADCO	85,360,094.40	4,792,820	14,978	تبوك الزراعية
SFICO	98,326,570.20	4,311,201	14,105	الأسماك
SHARQIYAH DEV	128,316,140.24	6,443,653	20,357	الشرقية للتنمية
ALJOUF	480,989,490.50	6,887,280	31,987	الجوف
JAZADCO	95,334,255.56	6,218,481	13,800	جازادكو
Total	5,064,117,130.51	115,504,860	599,892	الإجمالي
Health Care Equipment & Svc	قيمة الأسهم المتداولة	الاسهم المتداولة	الصفقات المنفذة	الرعاية الصحية
	Value Traded	Volume Traded	No. of Trades	
AYYAN	391,053,711.24	21,496,022	51,263	أيان
CHEMICAL	746,111,736.16	66,864,021	89,387	الكيميائية
MOUWASAT	437,101,620.40	3,609,081	26,873	المواساة
DALLAH HEALTH	222,213,450.40	1,405,687	23,288	دله الصحية
CARE	390,769,215.20	1,818,104	36,246	رعاية
ALHAMMADI	686,778,530.55	14,706,042	61,939	الحمادي
SAUDI GERMAN HEALTH	330,568,776.80	3,836,789	34,666	السعودي الألماني الصحية
SULAIMAN ALHABIB	1,056,557,091.60	3,715,546	71,467	سليمان الحبيب
EQUIPMENT HOUSE	330,238,458.80	6,116,791	29,369	دار المعدات
FAKEEH CARE	2,244,730,941.40	36,665,522	164,958	فقيه الطبية
Total	6,836,123,532.55	160,233,605	589,456	الإجمالي
Pharma, Biotech & Life Science	قيمة الأسهم المتداولة	الاسهم المتداولة	الصفقات المنفذة	الدوية
	Value Traded	Volume Traded	No. of Trades	
SPIMACO	670,378,718.10	22,755,841	49,457	الدوائية
JAMJOOM PHARMA	467,344,136.00	3,146,764	34,087	جمجوم فارما
AVALON PHARMA	241,526,767.60	1,869,909	29,807	أفالون فارما
Total	1,379,249,621.70	27,772,514	113,351	الإجمالي
Banks	قيمة الأسهم المتداولة	الاسهم المتداولة	الصفقات المنفذة	البنوك
	Value Traded	Volume Traded	No. of Trades	
RIBL	1,061,604,972.41	40,206,637	39,868	الرياض
BIJAZ	876,372,993.18	52,850,082	95,971	الجزيرة
SAIB	243,401,276.86	19,413,954	33,894	الاستثمار
BSF	628,541,674.20	17,412,611	27,337	بي إس إف
SAB	1,100,455,961.70	28,804,803	91,570	الأول
ANB	476,595,856.54	22,857,175	43,368	العرني
ALRAJHI	6,317,980,043.20	76,349,392	169,082	الراجحي
ALBILAD	1,032,979,249.35	30,343,158	69,405	البلاد
ALINMA	2,399,185,819.85	75,135,141	124,098	الإنماء
SNB	3,792,512,994.70	102,742,088	69,965	الأهلي
Total	17,929,630,841.99	466,115,041	764,558	الإجمالي
Financial Services	قيمة الأسهم المتداولة	الاسهم المتداولة	الصفقات المنفذة	الخدمات المالية
	Value Traded	Volume Traded	No. of Trades	
TADAWUL GROUP	832,351,805.00	3,535,161	61,523	مجموعة تداول
AMLAK	49,664,844.16	4,623,458	15,704	أملاك
SHL	36,025,280.76	2,354,982	12,342	سهل
SAIC	1,605,403,583.45	37,954,690	99,516	متطورة
NAYIFAT	145,508,703.08	11,397,672	24,171	النأيفات
MRNA	49,071,095.38	4,364,561	9,830	مرنة
ALBAHA	28,703,067.67	229,377,037	46,555	الباحة
KINGDOM	308,281,023.20	33,952,817	34,565	المملكة
Total	3,055,009,402.70	327,560,378	304,206	الإجمالي

إحصائيات السوق - يوليو 2024 Market Statistics - July 2024

تداول السعودية
Saudi Exchange

Insurance	قيمة الأسهم المتداولة		الصفقات المنفذة		التأمين
	Value Traded	Volume Traded	Volume Traded	No. of Trades	
TAWUNIYA	1,149,456,210.20	7,914,838		62,772	التعاقبية
JAZIRA TAKAFUL	233,916,661.22	12,372,268		26,924	جزيرة تكافل
MALATH INSURANCE	207,172,956.20	10,803,588		24,401	ملاذ للتأمين
MEDGULF	850,387,386.70	28,098,636		77,038	ميدغلف للتأمين
ALLIANZ SF	78,815,902.74	4,349,192		10,577	الايان إس إف
SALAMA	140,744,463.00	4,960,504		16,875	سلامة
WALAA	242,350,855.15	8,490,123		19,777	ولاء
ARABIAN SHIELD	198,057,157.46	9,239,419		23,107	الدرع العروى
SAICO	74,984,071.20	4,552,570		14,188	سايكو
GULF UNION ALAHLIA	288,025,535.54	14,482,004		26,356	إتحاد الخليج الأهلية
ACIG	139,803,531.44	7,240,504		16,553	سيج
AICC	122,703,356.58	14,112,341		16,219	التأمين العربية
ALETIHAD	122,623,228.66	6,660,917		17,774	الاتحاد
ALSAGR INSURANCE	882,898,737.79	41,600,562		92,005	الصفقر للتأمين
UCA	132,866,282.48	11,911,642		20,383	المتحدة للتأمين
SAUDI RE	1,400,999,312.80	47,408,318		84,618	الإعادة السعودية
BUPA ARABIA	633,092,212.40	2,648,804		53,204	بويما العربية
ALRAJHI TAKAFUL	2,199,552,051.00	10,388,528		122,126	تكافل الراجي
CHUBB	152,814,405.05	4,688,888		15,956	تشب
GIG	119,186,068.55	3,684,071		10,953	جي آي جي
GULF GENERAL	100,585,929.60	7,174,143		14,016	الخليجية العامة
BURUJ	93,306,807.78	4,551,816		14,142	بروج للتأمين
LIVA	235,823,257.32	11,635,935		35,392	ليفيا
WATANIYA	234,319,341.15	7,291,130		29,566	الوطنية
AMANA INSURANCE	226,895,210.12	18,428,950		22,163	أمانة للتأمين
ENAYA	223,628,203.40	13,703,532		29,036	عناية
RASAN	3,345,186,760.70	52,080,833		240,527	رسن
Total	13,920,205,896.23	370,474,056	1,136,648		الإجمالي
Software & Services	قيمة الأسهم المتداولة		الصفقات المنفذة		التطبيقات وخدمات التقنية
	Value Traded	Volume Traded	Volume Traded	No. of Trades	
MIS	500,938,041.00	2,876,632		24,775	ام آي اس
ARAB SEA	138,776,675.18	19,460,781		23,063	بحر العرب
SOLUTIONS	1,622,165,742.00	5,649,970		97,691	سولوشنز
ELM	1,194,942,317.00	1,345,296		87,499	علم
2P	695,748,886.82	45,818,286		80,867	توبى
Total	4,152,571,662.00	75,150,965	313,895		الإجمالي
Telecommunication Services	قيمة الأسهم المتداولة		الصفقات المنفذة		الاتصالات
	Value Traded	Volume Traded	Volume Traded	No. of Trades	
STC	2,256,443,488.10	58,510,384		150,085	اس تي سي
ETIHAD ETISALAT	911,557,302.90	17,375,655		65,162	إتحاد إتصالات
ZAIN KSA	634,056,194.32	57,242,588		73,447	زين السعودية
ATHEEB TELECOM	2,952,040,481.20	30,915,932		150,099	عذيب للإتصالات
Total	6,754,097,466.52	164,044,559	438,793		الإجمالي
Utilities	قيمة الأسهم المتداولة		الصفقات المنفذة		المرافق العامة
	Value Traded	Volume Traded	Volume Traded	No. of Trades	
GASCO	481,715,941.90	4,844,519		39,604	الغاز
AWPT	373,167,097.40	2,045,754		42,211	الخريف
ACWA POWER	2,316,365,819.60	6,309,675		108,166	أكوا باور
MARAFIQ	415,115,110.60	6,672,708		42,899	مرافق
MIAHONA	9,182,760,335.95	247,378,611		535,469	مياهنا
SAUDI ELECTRICITY	552,553,141.70	33,245,688		60,825	كهرباء السعودية
Total	13,321,677,447.15	300,496,955	829,174		الإجمالي
REITs	قيمة الأسهم المتداولة		الصفقات المنفذة		الصناديق العقارية المتداولة
	Value Traded	Volume Traded	Volume Traded	No. of Trades	
RIYAD REIT	20,446,806.61	3,023,354		11,689	الرياض ريت
ALJAZIRA REIT	53,690,288.06	3,195,549		12,960	الجزيرة ريت
JADWA REIT ALHARAMAIN	17,115,223.35	2,843,032		4,613	جدوى ريت الحرمين
TALEEM REIT	9,819,885.62	894,048		4,265	تعليم ريت
AL MAATHER REIT	10,673,195.34	1,225,054		4,847	المعذر ريت
MUSHARAKA REIT	15,580,643.48	3,089,757		6,967	مشاركة ريت
MULKIA REIT	13,673,896.92	2,477,524		9,390	ملكية ريت
SICO SAUDI REIT	15,546,930.77	3,664,070		9,095	سيكو السعودية ريت
ALAHJI REIT 1	11,907,278.02	1,555,142		7,863	الأهلي ريت 1
DERAYAH REIT	16,256,999.86	2,603,751		10,228	درية ريت
AI RAJHI REIT	67,712,451.08	8,018,092		27,166	الراجي ريت
JADWA REIT SAUDI	35,235,251.20	3,019,764		11,669	جدوى ريت السعودية
SEDCO CAPITAL REIT	21,871,243.49	2,883,319		14,793	سدكو كابيتال ريت
ALINMA RETAIL REIT	15,420,076.63	3,088,208		7,239	الإنماء ريت للتجزئة
MEFIC REIT	9,424,033.00	2,129,932		4,391	ميفيك ريت
BONYAN REIT	16,601,819.06	1,737,740		4,928	بنيان ريت
ALKHABEER REIT	9,815,480.91	1,587,739		6,255	الخير ريت
ALINMA HOSPITALITY REIT	58,995,988.12	6,992,295		9,872	الإنماء ريت الفندق
Total	419,787,491.52	54,028,370	168,230		الإجمالي
Real Estate Mgmt & Dev't	قيمة الأسهم المتداولة		الصفقات المنفذة		إدارة وتطوير العقارات
	Value Traded	Volume Traded	Volume Traded	No. of Trades	
ALAKARIA	355,899,094.46	16,878,089		43,413	العقارية
TAIBA	163,836,925.20	3,534,445		17,033	طيبة
MCD	227,415,153.30	2,130,263		20,184	مكة
ARDCO	184,956,143.82	8,080,593		30,709	التعمير
EMAAR EC	238,429,245.44	35,042,366		41,311	إعمار
RED SEA	59,551,544.70	2,171,926		14,509	البحر الأحمر
JABAL OMAR	1,380,377,264.91	54,936,264		65,108	جبل عمر
DAR ALARKAN	978,919,469.44	77,014,406		68,701	دار الأركان
KEC	122,914,707.18	8,765,630		16,690	مدينة المعرفة
ALANDALUS	57,138,571.79	2,258,360		7,480	الأندلس
CENOMI CENTERS	386,365,657.72	19,174,694		39,570	سينومي سنترز
RETAL	472,709,080.72	39,791,974		66,945	رتال
SUMOU	422,535,663.00	9,250,489		43,209	سمو
Total	5,051,048,521.68	279,029,499	474,862		الإجمالي
Total Market	145,595,448,215.95	6,204,536,533	11,452,970		اجمالي السوق

القيمة السوقية للأسهم المصدرة كما في 2024/07/31 Market Capitalization as on 31/07/2024

Energy	النسبة للسوق		القيمة السوقية بالريال		سعر الاغلاق	عدد الاسهم المصدرة	الطاقة
	%to Market	%to Industry Group	Market Capitalization -SAR	Close Price	Close Price	Issued Shares	
SARCO	0.01	0.02	1,167,000,000.00	77.80	15,000,000	المصافي	
SAUDI ARAMCO	65.92	98.80	6,679,200,000,000.00	27.60	242,000,000,000	أرامكو السعودية	
PETRO RABIGH	0.12	0.17	11,797,260,000.00	7.06	1,671,000,000	بترو رابغ	
ARABIAN DRILLING	0.11	0.17	11,534,400,000.00	129.60	89,000,000	الحفر العربية	
ADES	0.23	0.34	23,032,875,265.20	20.40	1,129,062,513	أديس	
BAHRI	0.22	0.33	22,111,523,437.50	29.95	738,281,250	البحري	
ALDREES	0.11	0.17	11,280,000,000.00	112.80	100,000,000	الدريس	
Total	66.72	100.00	6,760,123,058,702.70	-	245,742,343,763	الإجمالي	
Materials	النسبة للسوق		القيمة السوقية بالريال		سعر الاغلاق	عدد الاسهم المصدرة	المواد الاساسية
	%to Market	%to Industry Group	Market Capitalization -SAR	Close Price	Close Price	Issued Shares	
TAKWEEN	0.01	0.14	886,989,429.60	11.60	76,464,606	تكوين	
MEPCO	0.03	0.54	3,470,999,933.25	40.05	86,666,665	ميكو	
BCI	0.01	0.13	851,125,000.00	30.95	27,500,000	بي سي آي	
MAADEN	1.57	24.59	158,930,846,505.90	43.05	3,691,773,438	معادن	
ASLAK	0.01	0.12	797,472,000.00	28.40	28,080,000	اسلاك	
ALYAMAMAH STEEL	0.02	0.27	1,752,600,000.00	34.50	50,800,000	البيامة للحديد	
SSP	0.04	0.58	3,753,600,000.00	73.60	51,000,000	أنابيب السعودية	
EAST PIPES	0.05	0.77	4,958,100,000.00	157.40	31,500,000	أنابيب الشرق	
AMAK	0.05	0.83	5,346,000,000.00	59.40	90,000,000	أماك	
CHEMANOL	0.01	0.16	1,018,508,031.30	15.10	67,450,863	كيمانول	
SABIC	2.33	36.57	236,400,000,000.00	78.80	3,000,000,000	سابك	
SABIC AGRI-NUTRIENTS	0.55	8.66	55,981,763,510.40	117.60	476,035,404	سابك للمغذيات الزراعية	
TASNEE	0.07	1.15	7,438,325,525.92	11.12	668,914,166	التصنيع	
NGC	0.01	0.12	794,833,341.70	25.10	31,666,667	جيسكو	
ZOUJAJ	0.02	0.24	1,546,300,000.00	47.00	32,900,000	زجاج	
ALUJAIN	0.03	0.45	2,896,020,000.00	41.85	69,200,000	البحين	
FIPCO	0.01	0.09	577,300,000.00	50.20	11,500,000	فيكوب	
APC	0.02	0.33	2,130,000,000.00	142.00	15,000,000	أنابيب	
NAMA CHEMICALS	0.01	0.10	642,096,000.00	27.30	23,520,000	نماء للكيمياويات	
MAADANIYAH	0.01	0.09	571,356,000.00	16.14	35,400,000	معدينة	
LUBEREF	0.22	3.39	21,937,500,000.00	130.00	168,750,000	لوبيرف	
ZAMIL INDUST	0.01	0.21	1,356,000,000.00	22.60	60,000,000	الزامل للصناعة	
SIIG	0.15	2.38	15,397,920,000.00	20.40	754,800,000	المجموعة السعودية	
YANSAB	0.22	3.52	22,753,125,000.00	40.45	562,500,000	ينساب	
SPM	0.03	0.43	2,780,250,000.00	75.00	37,070,000	صناعة الورق	
SIPCHEM	0.21	3.24	20,936,666,628.60	28.55	733,333,332	سبكيم العالمية	
ADVANCED	0.10	1.61	10,400,000,000.00	40.00	260,000,000	المتقدمة	
SAUDI KAYAN	0.12	1.89	12,225,000,000.00	8.15	1,500,000,000	كايان السعودية	
SVCP	0.01	0.11	714,750,000.00	47.65	15,000,000	المغفارية	
NAJRAN CEMENT	0.01	0.23	1,475,600,000.00	8.68	170,000,000	أسمنت نجران	
CITY CEMENT	0.02	0.39	2,520,000,000.00	18.00	140,000,000	أسمنت المدينة	
NORTHERN CEMENT	0.02	0.25	1,614,600,000.00	8.97	180,000,000	أسمنت الشمالية	
UACC	0.01	0.14	911,900,000.00	16.58	55,000,000	أسمنت ام القرى	
OASIS	0.01	0.14	933,750,000.00	41.50	22,500,000	الواحة	
ALKATHIRI	0.01	0.10	623,881,440.00	2.76	226,044,000	الكثيري	
ACC	0.03	0.42	2,700,000,000.00	27.00	100,000,000	أسمنت العربية	
YC	0.07	1.04	6,733,125,000.00	33.25	202,500,000	أسمنت البيامة	
SAUDI CEMENT	0.06	1.01	6,525,450,000.00	42.65	153,000,000	أسمنت السعودية	
QACCO	0.06	0.92	5,959,130,100.00	53.90	110,559,000	أسمنت القصيم	
SPCC	0.05	0.78	5,019,000,000.00	35.85	140,000,000	أسمنت الجنوب	
YCC	0.04	0.63	4,087,125,000.00	25.95	157,500,000	أسمنت ينبع	
EPCCO	0.03	0.43	2,790,700,000.00	32.45	86,000,000	أسمنت الشرقية	
TCC	0.01	0.17	1,103,400,000.00	12.26	90,000,000	أسمنت تنوك	
JOUF CEMENT	0.01	0.19	1,223,962,000.00	11.26	108,700,000	أسمنت الجوف	
RIYADH CEMENT	0.03	0.46	2,973,600,000.00	24.78	120,000,000	أسمنت الرياض	
Total	6.38	100.00	646,440,670,446.67	-	14,718,628,141	الإجمالي	
Capital Goods	النسبة للسوق		القيمة السوقية بالريال		سعر الاغلاق	عدد الاسهم المصدرة	السلع الرأسمالية
	%to Market	%to Industry Group	Market Capitalization -SAR	Close Price	Close Price	Issued Shares	
ASTRA INDUSTRIAL	0.13	24.03	12,784,000,000.00	159.80	80,000,000	أسترا الصناعية	
SHAKER	0.02	2.93	1,559,550,000.00	28.10	55,500,000	شاكز	
BAWAN	0.03	5.27	2,805,000,000.00	46.75	60,000,000	بوان	
EIC	0.08	14.38	7,650,000,000.00	6.80	1,125,000,000	الصناعات الكهراليتية	
SAUDI CERAMICS	0.03	5.32	2,830,000,000.00	28.30	100,000,000	الخرف السعودي	
SAUDI CABLE	0.00	0.88	470,439,873.00	70.50	6,672,906	الكابلات السعودية	
AMIANITT	0.01	2.32	1,236,262,500.00	27.75	44,550,000	أميانيت	
ALBASTAIN	0.02	4.39	2,334,064,332.00	36.50	63,946,968	البايطين	
MESC	0.01	2.74	1,456,000,000.00	36.40	40,000,000	مسك	
BATIC	0.02	3.90	2,076,000,000.00	3.46	600,000,000	باتك	
SIECO	0.00	0.87	462,283,200.00	23.78	19,440,000	صدرات	
ALOMIRAN	0.00	0.89	475,200,000.00	39.60	12,000,000	المران	
RIYADH CABLES	0.14	27.55	14,655,000,000.00	97.70	150,000,000	كابلات الرياض	
TALCO	0.02	4.51	2,400,000,000.00	60.00	40,000,000	تالكو	
Total	0.52	100.00	53,193,799,905.00	-	2,397,109,874	الإجمالي	
Commercial & Professional Svc	النسبة للسوق		القيمة السوقية بالريال		سعر الاغلاق	عدد الاسهم المصدرة	الخدمات التجارية والمهنية
	%to Market	%to Industry Group	Market Capitalization -SAR	Close Price	Close Price	Issued Shares	
MAHARAH	0.03	16.61	3,382,000,000.00	7.12	475,000,000	مهارة	
SADR	0.01	3.06	623,000,000.00	3.56	175,000,000	صدر	
ALMAWARID	0.02	8.84	1,800,000,000.00	120.00	15,000,000	الموارد	
SMASCO	0.04	20.79	4,232,000,000.00	10.58	400,000,000	سماسكو	
SPCC	0.01	3.96	806,400,000.00	13.44	60,000,000	طباعة وتغليف	
CATRION	0.09	46.73	9,512,000,000.00	116.00	82,000,000	كاتريون	
Total	0.20	100.00	20,355,400,000.00	-	1,207,000,000	الإجمالي	
Transportation	النسبة للسوق		القيمة السوقية بالريال		سعر الاغلاق	عدد الاسهم المصدرة	النقل
	%to Market	%to Industry Group	Market Capitalization -SAR	Close Price	Close Price	Issued Shares	
SISCO HOLDING	0.03	5.20	2,843,760,000.00	34.85	81,600,000	سيسكو الفاخرة	
SGS	0.09	17.59	9,625,600,000.00	51.20	188,000,000	الخدمات الأرضية	
SAPTCO	0.02	4.22	2,310,000,000.00	18.48	125,000,000	سابتكو	
BUDGET SAUDI	0.07	12.77	6,988,100,119.20	89.40	78,166,668	بديجت السعودية	
THEEB	0.03	5.16	2,820,800,000.00	65.60	43,000,000	ذيب	
LUMI	0.05	9.15	5,005,000,000.00	91.00	55,000,000	لومي	
SAL	0.25	45.91	25,120,000,000.00	314.00	80,000,000	سال	
Total	0.54	100.00	54,713,260,119.20	-	650,766,668	الإجمالي	
Consumer Durables & Apparel	النسبة للسوق		القيمة السوقية بالريال		سعر الاغلاق	عدد الاسهم المصدرة	السلع طويلة الاجل
	%to Market	%to Industry Group	Market Capitalization -SAR	Close Price	Close Price	Issued Shares	
NASEEJ	0.01	13.22	824,925,685.70	75.70	10,897,301	نسيج	
SIDC	0.00	5.67	354,000,000.00	8.85	40,000,000	صديق	
ALABDULLATIF	0.01	21.62	1,348,750,000.00	16.60	81,250,000	العبد اللطيف	
LAZURDE	0.01	13.84	863,650,000.00	15.02	57,500,000	لازوردي	
ALASEEL	0.02	28.85	1,800,000,000.00	4.50	400,000,000	الاصيل	
FITAIHI GROUP	0.01	16.79	1,047,750,000.00	3.81	275,000,000	مجموعة فتحي	
Total	0.06	100.00	6,239,075,685.70	-	864,647,301	الإجمالي	

القيمة السوقية للأسهم المصدرة كما في 2024/07/31
Market Capitalization as on 31/07/2024

Consumer Services	النسبة للسوق %to Market	النسبة للقطاع %to Industry Group	القيمة السوقية بالريال Market Capitalization -SAR	سعر الاغلاق Close Price	عدد الاسهم المصدرة Issued Shares	الخدمات الاستهلاكية
SEERA	0.07	11.82	7,440,000,000.00	24.80	300,000,000	سوا
ALHOKAIR GROUP	0.01	1.27	796,950,000.00	2.53	315,000,000	مجموعة الحكير
LEEJAM SPORTS	0.10	16.65	10,476,672,200.00	200.00	52,383,361	لجام الرياضة
TECO	0.01	1.45	913,613,243.40	0.79	1,156,472,460	شخص
ALKHALEEJ TRNG	0.02	2.98	1,875,250,000.00	28.85	65,000,000	الخليج للتدريب
NCLE	0.08	12.63	7,946,400,000.00	184.80	43,000,000	الوطنية للتعليم
ATAA	0.03	4.60	2,891,391,670.50	68.70	42,087,215	عطاء
HERFY FOODS	0.02	2.73	1,720,488,000.00	26.60	64,680,000	هرفي للأغذية
RAYDAN	0.00	0.69	433,942,419.15	27.45	15,808,467	ريدان
DWF	0.00	0.58	362,400,000.00	120.80	3,000,000	التطويرية الغذائية
ALAMAR	0.02	3.10	1,953,300,000.00	76.60	25,500,000	الأمار
AMERICANA	0.26	41.50	26,113,262,610.00	3.10	8,423,633,100	أمريكانا
Total	0.62	100.00	62,923,670,143.05	-	10,506,564,603	الإجمالي
Media and Entertainment	النسبة للسوق %to Market	النسبة للقطاع %to Industry Group	القيمة السوقية بالريال Market Capitalization -SAR	سعر الاغلاق Close Price	عدد الاسهم المصدرة Issued Shares	الإعلام والترفيه
TAPRCO*	0.01	1.30	613,600,000.00	15.34	40,000,000	تهامة*
ALARABIA	0.11	23.95	11,300,000,000.00	226.00	50,000,000	العربية
MBC GROUP	0.14	30.52	14,397,250,000.00	43.30	332,500,000	مجموعة إم بي سي
SRMG	0.21	44.23	20,864,000,000.00	260.80	80,000,000	الأبحاث والإعلام
Total	0.47	100.00	47,174,850,000.00	-	502,500,000	الإجمالي
Consumer Discretionary Distribution & Retail	النسبة للسوق %to Market	النسبة للقطاع %to Industry Group	القيمة السوقية بالريال Market Capitalization -SAR	سعر الاغلاق Close Price	عدد الاسهم المصدرة Issued Shares	تجزئة وتوزيع السلع الكعالية
EXTRA	0.07	21.75	7,344,000,000.00	91.80	80,000,000	إكسترا
SACO	0.01	3.61	1,220,400,000.00	33.90	36,000,000	ساکو
SASCO	0.04	13.14	4,438,000,000.00	63.40	70,000,000	ساسكو
BAAZEEM	0.01	1.86	629,775,000.00	62.20	10,125,000	باعتيم
JARIR	0.15	46.13	15,576,000,000.00	12.98	1,200,000,000	جزيير
ABO MOATI	0.01	1.69	572,000,000.00	28.60	20,000,000	أبو معطي
ALSAIF GALLERY	0.03	9.16	3,094,000,000.00	8.84	350,000,000	السيف غاليري
CENOMI RETAIL	0.31	2.65	894,030,629.92	7.79	114,766,448	سنيوي ريتيل
Total	0.33	100.00	33,768,205,629.92	-	1,880,891,448	الإجمالي
Consumer Staples Distribution & Retail	النسبة للسوق %to Market	النسبة للقطاع %to Industry Group	القيمة السوقية بالريال Market Capitalization -SAR	سعر الاغلاق Close Price	عدد الاسهم المصدرة Issued Shares	تجزئة وتوزيع السلع الاستهلاكية
A.OTHAIM MARKET	0.10	20.37	10,530,000,000.00	11.70	900,000,000	أسواق ع الثعيم
FARM SUPERSTORES	0.01	2.09	1,078,200,000.00	23.96	45,000,000	أسواق المزرعة
ANAAH HOLDING	0.01	1.34	693,000,000.00	1.10	630,000,000	أنعام القابضة
THIMAR	0.00	0.53	272,350,000.00	41.90	6,500,000	ثمار
BINDAWOOD	0.08	16.03	8,286,750,000.00	7.25	1,143,000,000	بن داود
ALMUNAJEM	0.06	11.53	5,964,000,000.00	99.40	60,000,000	النجم
ALDAWAA	0.08	14.73	7,616,000,000.00	89.60	85,000,000	الدواء
NAHDI	0.17	33.39	17,264,000,000.00	132.80	130,000,000	النهدي
Total	0.51	100.00	51,704,300,000.00	-	2,999,500,000	الإجمالي
Food & Beverages	النسبة للسوق %to Market	النسبة للقطاع %to Industry Group	القيمة السوقية بالريال Market Capitalization -SAR	سعر الاغلاق Close Price	عدد الاسهم المصدرة Issued Shares	إنتاج الأغذية
SAVOIA GROUP	0.24	19.26	24,376,218,224.60	45.65	533,980,684	مجموعة صافولا
WAFRAH	0.01	0.81	1,030,224,172.50	44.50	23,151,105	وفرة
SADAFCO	0.11	8.82	11,167,000,000.00	343.60	32,500,000	سادافكو
ALMARAI	0.60	47.72	60,400,000,000.00	60.40	1,000,000,000	المرابي
TANMIAH	0.03	2.21	2,800,000,000.00	140.00	20,000,000	تنمية
NAQI	0.01	1.05	1,324,000,000.00	66.20	20,000,000	نقي
FIRST MILLS	0.04	3.11	3,934,950,000.00	70.90	55,500,000	المطاحن الأول
MODERN MILLS	0.04	3.22	4,079,325,200.00	49.85	81,832,000	المطاحن الحديثة
SINAD HOLDING	0.02	1.34	1,696,138,890.38	13.42	126,388,889	سناد القابضة
HB	0.02	1.35	1,707,750,103.50	48.30	35,357,145	حلواني إخوان
NADEC	0.09	6.86	8,687,232,000.00	28.80	301,640,000	ناكد
GACO	0.01	0.41	525,000,000.00	17.50	30,000,000	جاکو
TADCO	0.01	0.55	697,345,260.00	17.80	39,176,700	تيوك الزراعية
SFICO	0.01	0.71	903,200,000.00	22.58	40,000,000	الأسماك
SHARQIYAH DEV	0.01	0.46	585,000,000.00	19.50	30,000,000	الشرقية للتنمية
ALIOUF	0.02	1.52	1,923,000,000.00	64.10	30,000,000	الجوف
JAZADCO	0.01	0.59	745,000,000.00	14.90	50,000,000	جازادكو
Total	1.25	100.00	126,581,383,850.98	-	2,449,526,523	الإجمالي
Health Care Equipment & Svc	النسبة للسوق %to Market	النسبة للقطاع %to Industry Group	القيمة السوقية بالريال Market Capitalization -SAR	سعر الاغلاق Close Price	عدد الاسهم المصدرة Issued Shares	الرعاية الصحية
AYYAN	0.02	0.90	1,728,932,115.04	17.18	100,636,328	أيان
CHEMICAL	0.09	4.97	9,528,160,000.00	11.30	843,200,000	الكيميائية
MOUWASAT	0.24	12.57	24,120,000,000.00	120.60	200,000,000	المواساة
DALLAH HEALTH CARE	0.16	8.43	16,176,001,089.60	165.60	97,681,166	دله الصحية
CARE	0.09	4.83	9,266,010,000.00	206.60	44,850,000	رعاية
ALHAMMADI	0.07	3.91	7,504,000,000.00	46.90	160,000,000	الحمامدي
SAUDI GERMAN HEALTH	0.07	3.79	7,271,160,000.00	79.00	92,040,000	السعودي الألماني الصحية
SULAIMAN ALHABIB	0.99	52.53	100,800,000,000.00	288.00	350,000,000	سليمان الحبيب
EQUIPMENT HOUSE	0.02	0.88	1,686,000,000.00	56.20	30,000,000	دار المعدات
FAKEEH CARE	0.14	7.19	13,804,000,000.00	59.50	232,000,000	فقيه الطبية
Total	1.89	100.00	191,884,263,204.64	-	2,150,407,494	الإجمالي
Pharma, Biotech & Life Science	النسبة للسوق %to Market	النسبة للقطاع %to Industry Group	القيمة السوقية بالريال Market Capitalization -SAR	سعر الاغلاق Close Price	عدد الاسهم المصدرة Issued Shares	الدوائية
SPIMACO	0.03	20.37	3,456,000,000.00	28.80	120,000,000	الدوائية
JAMJOOM PHARMA	0.11	64.93	11,018,000,000.00	157.40	70,000,000	جمجوم فارما
AVALON PHARMA	0.02	14.71	2,496,000,000.00	124.80	20,000,000	أفالون فارما
Total	0.17	100.00	16,970,000,000.00	-	210,000,000	الإجمالي
Banks	النسبة للسوق %to Market	النسبة للقطاع %to Industry Group	القيمة السوقية بالريال Market Capitalization -SAR	سعر الاغلاق Close Price	عدد الاسهم المصدرة Issued Shares	البنوك
RIBL	0.81	8.39	82,350,000,000.00	27.45	3,000,000,000	الرياض
BIJAZ	0.17	1.80	17,630,000,000.00	17.20	1,025,000,000	الجيزة
SAIB	0.16	1.63	15,975,000,000.00	12.78	1,250,000,000	الإستثمار
SF	0.44	4.54	44,598,215,179.00	37.00	1,205,357,167	إف إس إف
SAB	0.80	8.24	80,856,164,440.70	39.35	2,054,794,522	الأول
ANB	0.42	4.37	42,880,000,000.00	21.44	2,000,000,000	العربي
ALRAJHI	3.38	34.88	342,400,000,000.00	85.60	4,000,000,000	الراجحي
ALBILAD	0.45	4.69	46,000,000,000.00	36.80	1,250,000,000	البلاد
ALINMA	0.80	8.25	81,000,000,000.00	32.40	2,500,000,000	الإمام
SNB	2.25	23.23	228,000,000,000.00	38.00	6,000,000,000	الأهلي
Total	9.69	100.00	981,689,379,619.70	-	24,285,151,689	الإجمالي
Financial Services	النسبة للسوق %to Market	النسبة للقطاع %to Industry Group	القيمة السوقية بالريال Market Capitalization -SAR	سعر الاغلاق Close Price	عدد الاسهم المصدرة Issued Shares	الخدمات المالية
TADAWUL GROUP	0.27	38.28	27,792,000,000.00	231.60	120,000,000	مجموعة تداول
AMIAK	0.01	1.56	1,129,329,000.00	11.08	101,925,000	أملاك
SHL	0.02	2.18	1,582,000,000.00	15.82	100,000,000	سهل
SAIC	0.02	3.15	2,289,000,000.00	38.15	60,000,000	منظورة
NAIFYAT	0.02	2.19	1,591,200,000.00	13.26	120,000,000	النايفات
MRNA	0.01	1.10	798,571,434.96	11.18	71,428,572	مرنة
ALBAHA	0.00	0.49	356,400,000.00	0.12	2,970,000,000	الباحة
KINGDOM	0.37	51.05	37,058,823,000.00	10.00	3,705,882,300	المملكة
Total	0.72	100.00	72,597,323,434.96	-	7,249,235,872	الإجمالي

القيمة السوقية للأسهم المصدرة كما في 2024/07/31
Market Capitalization as on 31/07/2024

Insurance	النسبة السوقية		القيمة السوقية بالريال		سعر الاغلاق	عدد الاسهم المصدرة	التأمين
	%to Market	%to Industry Group	Market Capitalization -SAR	Close Price	Issued Shares		
TAWUNIYA	0.21	20.17	21,600,000,000.00	144.00	150,000,000	التعاونية	
JAZIRA TAKAFUL	0.01	1.17	1,257,960,000.00	19.06	66,000,000	جزيرة تكافل	
MALATH INSURANCE	0.01	0.86	921,000,000.00	18.42	50,000,000	ملا للثأمين	
MEDGULF	0.03	2.70	2,887,500,000.00	27.50	105,000,000	ميدغلف للثأمين	
ALLIANZ SF	0.01	0.98	1,050,000,000.00	17.50	60,000,000	الايان اس اف	
SALAMA	0.01	0.51	548,000,000.00	27.40	20,000,000	سلامة	
WALAA	0.02	2.14	2,296,574,775.00	27.00	85,058,325	والا	
ARABIAN SHIELD	0.02	1.55	1,658,561,830.10	20.78	79,815,295	الدرع العربي	
SAICO	0.00	0.47	504,000,000.00	16.80	30,000,000	سايكو	
GULF UNION ALAHLIA	0.01	0.82	882,100,516.16	19.22	45,894,928	اتحاد الخليج الاهلية	
ACIG	0.01	0.52	559,302,000.00	19.22	29,100,000	اسيغ	
AICC	0.01	0.77	822,560,000.00	15.52	53,000,000	التأمين العربية	
ALETHAD	0.01	0.83	891,000,000.00	17.82	50,000,000	الاتحاد	
ALSAGR INSURANCE	0.01	0.57	613,200,000.00	20.44	30,000,000	الصفر للثأمين	
UCA	0.00	0.43	457,600,000.00	11.44	40,000,000	المحمدة للثأمين	
SAUDI RE	0.03	2.54	2,722,005,000.00	30.55	89,100,000	الإعادة السعودية	
BUPA ARABIA	0.34	32.26	34,560,000,000.00	230.40	150,000,000	بويو العربية	
ALRAHJI TAKAFUL	0.22	20.37	21,820,000,000.00	218.20	100,000,000	تكافل الراجي	
CHUBB	0.01	0.87	927,000,000.00	30.90	30,000,000	تشب	
GIG	0.02	1.57	1,677,375,000.00	31.95	52,500,000	جي أي جي	
GULF GENERAL	0.00	0.39	412,800,000.00	13.76	30,000,000	الخليجية العامة	
BURUJ	0.01	0.57	609,000,000.00	20.30	30,000,000	بروج للثأمين	
LIVA	0.01	0.71	756,800,000.00	18.92	40,000,000	ليفا	
WATANIYA	0.01	1.18	1,260,000,000.00	31.50	40,000,000	الوطنية	
AMANA INSURANCE	0.00	0.47	506,540,000.00	11.78	43,000,000	أمانة للثأمين	
ENAYA	0.00	0.34	364,320,000.00	15.84	23,000,000	عناية	
RASAN	0.04	4.25	4,548,000,000.00	60.00	75,800,000	رسن	
Total	1.06	100.00	107,113,199,121.26	-	1,597,268,548	الإجمالي	
Software & Services	النسبة السوقية	النسبة للقطاع	القيمة السوقية بالريال	سعر الاغلاق	عدد الاسهم المصدرة	التعليقات وخدمات التقنية	
	%to Market	%to Industry Group	Market Capitalization -SAR	Close Price	Issued Shares		
MIS	0.05	4.60	5,490,000,000.00	183.00	30,000,000	ام أي اس	
ARAB SEA	0.01	0.59	708,000,000.00	7.08	100,000,000	بحر العرب	
SOLUTIONS	0.35	29.53	35,256,000,000.00	293.80	120,000,000	سولوشنز	
ELM	0.72	61.24	73,120,000,000.00	914.00	80,000,000	علم	
2P	0.05	4.04	4,818,000,000.00	16.06	300,000,000	توبي	
Total	1.18	100.00	119,392,000,000.00	-	630,000,000	الإجمالي	
Telecommunication Services	النسبة السوقية	النسبة للقطاع	القيمة السوقية بالريال	سعر الاغلاق	عدد الاسهم المصدرة	الاتصالات	
	%to Market	%to Industry Group	Market Capitalization -SAR	Close Price	Issued Shares		
STC	1.90	78.41	192,500,000,000.00	38.50	5,000,000,000	اس تي سي	
ETIHAD ETISALAT	0.40	16.31	40,040,000,000.00	52.00	770,000,000	اتحاد اتصالات	
ZAIN KSA	0.10	3.98	9,778,173,424.00	10.88	898,729,175	زين السعودية	
ATHEEB TELECOM	0.03	1.30	3,195,990,600.00	94.00	33,999,900	عذيب للاتصالات	
Total	2.42	100.00	245,514,164,024.00	-	6,702,729,075	الإجمالي	
Utilities	النسبة السوقية	النسبة للقطاع	القيمة السوقية بالريال	سعر الاغلاق	عدد الاسهم المصدرة	المرافق العامة	
	%to Market	%to Industry Group	Market Capitalization -SAR	Close Price	Issued Shares		
GASCO	0.08	2.01	7,980,000,000.00	106.40	75,000,000	الغاز	
AWPT	0.06	1.60	6,335,000,000.00	181.00	35,000,000	الخراف	
ACWA POWER	2.86	73.03	289,361,961,560.00	395.00	732,561,928	أكوا باور	
MARAFIQ	0.15	3.88	15,375,000,000.00	61.50	250,000,000	مرفق	
MIAHOMA	0.06	1.51	5,994,476,476.75	37.25	160,925,543	ميانها	
SAUDI ELECTRICITY	0.70	17.96	171,165,422,360.20	17.08	4,166,593,815	كيبراه السعودية	
Total	3.91	100.00	396,211,860,396.95	-	5,420,081,286	الإجمالي	
REITs	النسبة السوقية	النسبة للقطاع	القيمة السوقية بالريال	سعر الاغلاق	عدد الاسهم المصدرة	الصناديق العقارية المتداولة	
	%to Market	%to Industry Group	Market Capitalization -SAR	Close Price	Issued Shares		
RIYAD REIT	0.01	7.39	1,203,596,678.01	7.01	171,697,101	الرياض ريت	
ALJAZIRA REIT	0.00	1.17	191,160,000.00	16.20	11,800,000	الجزيرة ريت	
ADJWA REIT ALHARAMAIN	0.00	2.43	396,000,000.00	6.00	66,000,000	جدوى ريت الحرمين	
TALEEM REIT	0.01	3.53	574,260,000.00	11.26	51,000,000	تعليم ريت	
AL MAATHER REIT	0.01	3.33	642,510,800.00	8.84	61,370,000	المعلم ريت	
MUSHARAKA REIT	0.00	2.70	439,120,000.00	4.99	88,000,000	مشاركة ريت	
MULKIA REIT	0.01	3.53	574,863,612.30	5.54	103,765,995	ملكيتا ريت	
SICO SAUDI REIT	0.00	1.52	247,276,800.00	4.32	57,240,000	سيكو السعودية ريت	
ALAHJI REIT 1	0.01	6.56	1,068,375,000.00	7.77	137,500,000	الاهلي ريت 1	
DERAYAH REIT	0.01	4.18	680,519,531.55	6.33	107,507,035	درية ريت	
AL RAHJI REIT	0.02	14.42	2,348,175,882.96	8.52	275,607,498	الراحي ريت	
ADJWA REIT SAUDI	0.02	14.45	2,353,753,486.70	12.62	186,509,785	جدوى ريت السعودية	
SEDCO CAPITAL REIT	0.01	8.79	1,431,994,441.04	7.66	186,944,444	سدكو كابيتال ريت	
ALINMA RETAIL REIT	0.01	3.56	579,380,000.00	4.91	118,000,000	الينما ريت للتجزئة	
REFFIC REIT	0.00	1.98	323,150,688.00	4.41	73,276,800	ريفك ريت	
BONYAN REIT	0.02	9.75	1,588,090,725.00	9.75	162,881,100	بنيان ريت	
ALKHABEER REIT	0.01	5.40	879,895,211.52	6.24	141,008,848	الخبير ريت	
ALINMA HOSPITALITY REIT	0.01	5.29	861,917,745.00	8.45	102,002,100	الينما ريت للفنادق	
Total	0.16	100.00	16,284,040,602.08	-	2,102,110,706	الإجمالي	
Real Estate Mgmt & Dev't	النسبة السوقية	النسبة للقطاع	القيمة السوقية بالريال	سعر الاغلاق	عدد الاسهم المصدرة	إدارة وتطوير العقارات	
	%to Market	%to Industry Group	Market Capitalization -SAR	Close Price	Issued Shares		
ALAKARIA	0.08	6.90	8,415,000,000.00	22.44	375,000,000	العقارية	
TAIBA	0.12	10.23	12,475,913,435.70	47.90	260,457,483	طيبة	
MCDQ	0.19	15.79	19,250,536,832.00	116.80	164,816,240	مكة	
ARDCO	0.04	3.48	4,245,333,314.76	23.88	177,777,777	التعمير	
EMAAR EC	0.08	6.69	8,160,000,004.80	7.20	1,133,333,334	إعمار	
RED SEA	0.01	0.64	786,094,400.00	26.00	30,234,400	البحر الأحمر	
JABAL OMAR	0.29	23.91	29,151,987,590.50	25.25	1,154,534,162	جبل عمر	
DAR ALARKAN	0.14	11.99	14,623,200,000.00	13.54	1,080,000,000	دار الأركان	
KEC	0.05	3.84	4,682,340,000.00	13.80	339,300,000	مدينة المعرفة	
ALANDALUS	0.02	1.85	2,254,933,325.28	24.16	93,333,333	الأندلس	
CENOMI CENTERS	0.09	7.78	9,490,500,000.00	19.98	475,000,000	سينومي سنترز	
RETAL	0.06	5.04	6,150,000,000.00	12.30	500,000,000	ريتل	
SUMOU	0.02	1.84	2,242,500,000.00	44.85	50,000,000	سمو	
Total	1.20	100.00	121,928,338,903.04	-	5,833,786,729	الإجمالي	
Total Market	100.00	-	10,132,802,243,789.80	-	340,100,249,720	اجمالي السوق	

المؤشرات المالية - 31/07/2024م

FINANCIAL INDICATORS - 31/07/2024

Company	P/B Value	Book Value (SAR)	P/E Ratio	EPS (SAR)	Market Cap. (mm)	Shareholders' Equity (mm)	Net Income (mm)	Issued Shares (mm)	Close Price	الدولة
	القيمة السعرية التقديرية	القيمة الدفترية	النسبة السعرية	معدل الربح	سوق القيمة السوقية (مليون)	سوق الملاك (مليون)	صافي الدخل (مليون)	عدد الأسهم الصادرة (مليون)	سعر التداول	القطاع
SARCO	2.61	29.85	156.02	0.50	1,167.00	447.82	7.48	15.00	77.80	السياحة
SAUDI ARAMCO	4.38	6.30	15.27	1.81	6,679,200.00	1,523,710.00	437,490.00	242,000.00	27.60	البتروكيماويات
PETRO RABIGH	1.28	5.50	(M)1.7	-3.05	11,797.26	9,186.00	-5,094.00	1,671.00	7.06	بترو باريك
ARABIAN DRILLING	1.89	68.63	18.94	6.84	11,534.40	6,108.00	609.00	89.00	129.60	الخدمات الهندسية
ADES	3.81	50.69	40.89	0.50	23,032.89	6,052.80	563.26	11,296.00	20.40	الخدمات
ADRI	1.80	14.65	14.65	2.13	22,115.51	12,291.60	1,219.00	788.28	29.80	الخدمات
ALDREES	8.68	12.99	39.21	2.88	11,280.00	1,299.20	287.70	100.00	112.80	الخدمات
Total Energy	6.34	14.75	15.32	1.77	6,760,123.06	1,559,095.42	435,437.32	245,742.34	-	القطاع الطاقة
TAKEWEN	1.90	6.11	(M)1.7	-2.64	886.99	467.16	-201.57	76.47	11.60	تكوين
MPCO	2.08	19.22	(M)1.9	-1.15	3,471.01	3,666.04	99.25	86.67	40.05	تكوين
MAADEN	1.44	21.55	17.42	1.78	851.13	591.23	48.85	37.50	48.85	معدن
ASLAK	3.36	12.83	74.28	0.58	158,930.83	47,369.11	2,139.60	3,691.77	43.05	معدن
ALYAMAMAH STEEL	2.11	13.46	36.08	0.79	797.47	378.00	22.10	28.08	28.40	اسلاك
SSP	3.03	11.38	(M)1.2	-0.20	1,752.60	578.24	-10.26	50.80	34.50	الهياكل الحديدية
STP	4.82	15.25	13.06	5.63	3,753.60	77.00	287.37	51.00	73.60	الهياكل الحديدية
STP PIPES	7.37	21.36	39.70	3.96	4,968.10	672.72	124.89	31.50	157.40	الهياكل الحديدية
AMAK	4.58	12.97	145.07	0.41	5,346.00	1,167.55	36.85	90.00	59.40	الهياكل الحديدية
CHEMANOL	1.00	15.06	(M)1.7	-2.27	1,018.51	1,016.08	-153.42	67.45	15.10	الهياكل الحديدية
SABIC	1.42	55.65	-1.06	-236.40	166,960.00	166,960.00	-3,180.00	3,000.00	78.80	سارات
SABIC AGRI-NUTRIENTS	3.02	38.92	15.91	3.89	55,981.72	18,526.00	3,519.00	476.04	117.60	سارات للمعدات الزراعية
TASNEE	0.78	14.75	364.62	7,438.32	9,331.33	9,530.70	20.40	668.91	11.12	التبغ
NGC	1.20	11.40	148.02	0.17	794.84	360.90	5.37	31.67	25.10	التبغ
ZOUJAJ	2.12	22.13	24.86	1.89	1,546.30	728.10	62.20	32.90	47.00	تزيح
ALUJAIN	0.96	43.54	(M)1.2	-0.41	2,896.02	3,012.94	-28.33	69.20	41.85	التزيح
PIPCO	3.96	12.67	44.89	1.12	577.30	145.70	12.86	11.50	50.20	فيكو
APC	7.40	19.19	12.28	11.57	2,130.00	287.91	173.48	15.00	142.00	فيكو
NAMA CHEMICALS	3.14	8.69	(M)1.2	-0.41	642.10	204.37	-150.74	27.32	21.50	الهياكل الكيميائية
MAADANIYAH	2.06	7.82	(M)1.2	-0.96	571.36	276.89	-33.97	35.40	16.14	الهياكل الكيميائية
LUBREFE	5.16	25.22	16.84	7.72	21,937.50	4,255.08	1,302.95	168.75	130.00	لوبيف
ZAMIL INDUST	3.11	7.27	(M)1.2	-4.64	1,356.00	436.34	-278.60	60.00	22.60	الزامل الصناعية
SIG	1.53	13.31	40.41	0.50	15,979.92	10,050.00	381.00	754.80	20.40	الخدمات الهندسية
YAKSAB	1.89	11.89	(M)1.2	-0.89	22,753.13	12,031.90	15.90	562.50	40.50	الخدمات الهندسية
SPM	5.47	13.72	27.63	2.71	2,780.25	508.64	100.64	37.07	75.00	صناعة لوجي
SIPCHEM	1.33	21.49	23.63	1.21	20,936.66	15,757.40	886.20	733.33	28.55	سيكيم العالمية
ADVANCED	3.23	12.39	148.57	0.27	10,400.00	3,222.00	70.00	260.00	40.00	المتقدمة
SAUDI KAYAN	0.96	8.50	(M)1.2	-1.36	12,225.00	12,744.60	-2,035.10	1,500.00	8.15	كايان السعودية
SNP	3.51	13.57	41.17	714.75	205.72	205.72	205.72	42.50	47.50	البنية التحتية
NAHRAN CEMENT	1.27	11.90	23.80	0.36	1,475.60	2,023.32	62.01	170.00	8.68	أسمنت نجران
CITY CEMENT	1.43	12.58	26.25	0.69	2,520.00	1,761.54	96.00	140.00	18.00	أسمنت المدينة
NORTHERN CEMENT	0.72	12.48	18.72	0.48	1,614.60	2,246.09	86.27	180.00	8.97	أسمنت الشمالية
UACC	1.17	14.19	78.34	0.21	911.90	780.54	11.64	55.00	16.58	أسمنت أفرى
OHAS	2.92	14.22	26.19	1.58	933.75	318.89	35.65	22.50	41.50	البنية التحتية
ALKATHIRI	4.75	0.58	(M)1.2	-0.02	623.88	131.27	-54.2	226.04	2.76	أسمنت الكاثيري
ACC	1.03	26.20	18.66	1.45	2,700.00	2,620.30	144.70	100.00	27.00	أسمنت الغربية
YC	1.45	21.94	1.52	6,733.13	4,645.22	306.89	202.50	33.25	30.25	أسمنت الين
SAUDI CEMENT	2.87	14.86	17.58	2.43	6,525.45	2,273.10	371.10	153.00	42.65	أسمنت السعودية
QAQCO	3.74	14.43	36.96	1.46	5,959.13	1,599.02	161.25	110.56	51.90	أسمنت القصيم
SPC	24.50	23.91	24.50	1.49	5,019.04	1,348.09	208.00	140.00	34.50	أسمنت الجنوب
YCC	1.51	17.21	32.13	0.81	4,087.13	2,710.31	127.21	157.50	25.95	أسمنت بدير
EPCC	1.18	27.58	13.29	2.44	2,790.70	2,372.00	210.00	86.00	32.45	أسمنت الشرقية
TCC	0.84	14.52	66.83	0.18	1,103.40	1,306.62	16.51	90.00	12.26	أسمنت توك
JOUF CEMENT	0.99	11.35	11.99	0.94	1,223.96	1,233.30	102.07	108.70	11.26	أسمنت الجوف
RIYADH CEMENT	1.70	14.58	15.31	1.63	2,973.60	1,749.87	195.55	120.00	24.78	أسمنت الرياض
Total Materials	1.87	23.84	31.88	0.34	646,440.62	345,044.99	5,073.45	14,718.63	-	إجمالي المواد الأساسية
ASTRA INDUSTRIAL	5.60	28.53	25.46	6.28	12,784.00	2,282.14	502.18	80.00	158.00	أسترا الصناعية
SHAKER	2.08	13.51	22.63	1.24	1,559.55	749.66	68.91	55.50	28.10	شاك
BAWAN	3.12	14.97	21.47	2.18	2,805.00	898.08	130.66	60.00	46.75	بوان
EC	10.41	0.65	31.73	0.21	7,650.00	734.73	241.12	1,125.00	6.80	الخدمات الهندسية
SAUDI CERAMICS	1.86	15.20	(M)1.2	-2.09	2,830.00	1,520.07	-209.49	100.00	28.30	الخرق السعودية
SAUDI CABLE	-	-	-	-	470.45	0.00	0.00	6.67	70.50	الكابلات السعودية
AMIANTIT	1.37	20.30	4.15	6.69	1,236.26	904.58	297.85	44.55	27.75	أميانتيك
ALBABBAIN	2.36	15.43	11.10	3.29	2,334.07	987.00	210.20	63.95	36.50	البابطين
MESC	3.61	10.09	23.30	1.56	1,456.00	403.60	62.50	40.00	36.40	مسك
BATIC	4.54	0.62	31.73	0.21	7,650.00	734.73	241.12	1,125.00	6.80	البطاطات الكويتية
SIECO	4.19	7.46	(M)1.2	-0.69	462.28	144.98	-13.35	19.44	23.78	صانوت
ALOMRAN	2.99	13.24	(M)1.2	-1.10	475.20	158.83	-13.24	12.00	39.60	العمران
RIYADH CABLES	6.11	16.24	26.05	3.75	14,655.00	2,436.45	562.60	150.00	97.70	كابلات الرياض
TALCO	4.96	12.09	29.95	2.00	2,400.00	483.44	80.13	40.00	60.00	تالك
Total Capital Goods	4.17	57.27	21.74	0.80	53,193.11	12,161.29	1,907.72	2,397.11	40.00	إجمالي السلع الرأسمالية

المؤشرات المالية - 2024/07/31
FINANCIAL INDICATORS - 31/07/2024

Company	P/B Value السعر/القيمة البخرية	Book Value (SAR) القيمة البخرية	P/E Ratio السعر للعائد	EPS (SAR) العائد على السهم	Market Cap. (mn) القيمة السوقية (مليون)	Shareholders' Equity (mn) حقوق المساهمين (مليون)	Net Income (mn) صافي الدخل (مليون)	Issued Shares (mn) الأهم المصدرة (مليون)	Close Price سعر الإغلاق	الشركة
RIBL	1.54	17.84	10.17	2.70	82,350.00	53,513.98	8,098.98	3,000.00	27.45	الرباط
BJAZ	1.40	12.26	15.79	1.09	17,630.00	12,562.48	1,116.30	1,025.00	17.20	الجزيرة
SAIB	1.10	11.65	8.90	1.44	15,975.00	14,566.00	1,795.10	1,250.00	12.78	الاستثمار
BSF	1.21	30.64	10.38	3.56	44,598.21	36,927.76	4,295.00	1,205.36	37.00	بي اس اف
SAB	1.37	28.73	11.11	3.54	80,856.18	59,034.71	7,281.00	2,054.80	39.35	الأول
ANB	1.22	17.59	10.12	2.12	42,880.00	35,170.00	4,239.00	2,000.00	21.44	العربي
ALRAHI	3.83	22.38	20.28	4.22	342,400.00	89,503.31	16,881.00	4,000.00	85.60	الراجحي
ALBILAD	2.93	12.56	18.76	1.96	46,000.00	15,701.00	2,452.10	1,250.00	36.80	البلاد
ALINMA	2.65	12.24	15.63	2.07	81,000.00	30,597.56	5,184.00	2,500.00	32.40	الإنماء
SNB	1.38	27.47	11.38	3.34	228,000.00	164,799.15	20,290.00	6,000.00	38.00	الأهلي
Total Banks	1.92	21.10	13.75	2.94	981,689.39	512,375.95	71,371.48	24,285.15	-	إجمالي البنوك
TADAWUL GROUP	8.35	27.72	55.50	4.17	27,792.00	3,326.80	500.80	120.00	231.60	مجموعة تداول
AMLAK	0.94	11.75	38.45	0.29	1,129.33	1,198.05	29.37	101.93	11.08	أملاك
SHL	0.95	16.65	352.34	0.04	1,582.00	1,665.26	4.49	100.00	15.82	سهل
SAIC	2.07	18.40	9.79	3.90	2,289.00	1,103.81	233.91	60.00	38.15	متطورة
NAVIFAT	1.14	11.62	21.67	0.61	1,591.20	1,394.09	73.44	120.00	13.26	نافيات
MRNA	0.95	11.79	40.81	0.27	798.58	842.50	19.57	71.43	11.18	مرنة
ALBAHA	1.66	0.07	78.33	0.00	356.40	214.56	4.55	2,970.00	0.12	البحر
KINGDOM	1.00	10.00	35.69	0.28	37,058.82	37,066.55	1,038.37	3,705.88	10.00	المملكة
Total Financial Services	1.55	6.46	38.12	0.26	72,597.33	46,813.62	1,904.50	7,249.24	-	إجمالي الخدمات المالية
TAWUNIYA	5.67	25.41	27.39	5.26	21,600.00	3,811.44	788.52	150.00	144.00	التعاونية
JAZIRA TAKAFUL	1.32	14.44	24.23	0.79	1,257.96	953.14	51.91	66.00	19.06	جزيرة تكافل
MALATH INSURANCE	2.20	8.37	92.10	0.20	921.00	418.63	10.00	50.00	18.42	ملاذ للتأمين
MEDGULF	3.06	8.99	14.77	1.86	2,887.50	943.68	195.54	105.00	27.50	ميدغولف للتأمين
ALLIANZ SF	1.32	13.29	24.02	0.73	1,050.00	797.62	43.71	60.00	17.50	الليانز إس إف
SALAMA	2.54	10.79	10.70	2.56	548.00	215.86	51.21	20.00	27.40	سلامة
WALAA	1.75	15.42	13.43	2.01	2,296.57	1,311.66	171.03	85.06	27.00	ولاء
ARABIAN SHIELD	1.06	19.57	23.67	0.88	1,658.56	1,562.14	70.06	79.82	20.78	الدروع العربي
SAICO	1.59	10.56	7.22	2.33	504.00	316.81	69.77	30.00	16.80	سايكو
GULF UNION ALAHLIA	1.55	12.37	7.50	2.56	882.10	567.54	117.67	45.90	19.22	إتحاد الخليج الأهلية
ACIG	2.00	9.60	6.11	3.15	559.30	279.34	91.59	29.10	19.22	أسيج
AICC	1.45	10.74	11.61	1.34	822.56	569.17	70.84	53.00	15.52	التأمين العربية
ALETHAD	1.32	13.49	9.86	1.81	891.00	674.28	90.37	50.00	17.82	الاتحاد
ALSAGR INSURANCE	2.98	6.85	14.36	1.42	613.20	205.62	42.70	30.00	20.44	الصقري للتأمين
UCA	1.69	6.75	20.30	0.56	457.60	270.16	22.54	40.00	11.44	المحدة للتأمين
SAUDI RE	2.31	13.24	17.38	1.76	2,722.01	1,179.46	156.58	89.10	30.55	الإعادة السعودية
BUPA ARABIA	6.92	33.31	28.22	8.16	34,560.00	4,996.92	1,224.69	150.00	230.40	بوا العربية
ALRAHI TAKAFUL	11.92	18.30	57.24	3.81	21,820.00	1,830.20	381.22	100.00	218.20	تكافل الراجحي
CHUBB	2.16	14.32	29.86	1.04	927.00	429.53	31.05	30.00	30.90	كشب
GIG	1.63	19.63	26.98	1.18	1,677.38	1,030.37	62.17	52.50	31.95	جي أي سي
GULF GENERAL	1.40	9.82	(M)س-	-0.15	412.80	294.65	-4.48	30.00	13.76	الخليجية العامة
BURJU	1.37	14.84	13.00	1.56	609.00	445.20	46.84	30.00	20.30	بروج للتأمين
LIVA	1.92	9.87	37.24	0.51	756.80	394.64	20.32	40.00	18.92	ليفيا
WATANIYA	2.44	12.89	12.25	2.57	1,260.00	515.54	102.88	40.00	31.50	الوطنية
AMANA INSURANCE	1.78	6.62	25.28	0.47	506.54	284.59	20.04	43.00	11.78	أمانة للتأمين
ENAYA	1.97	8.05	27.31	0.58	364.32	185.17	13.34	23.00	15.84	عناية
RASAN	-	-	-	-	4,548.00	0.00	0.00	75.80	60.00	راسن
Total Insurance	4.37	15.33	25.88	2.47	107,113.19	24,483.36	3,942.11	1,597.27	-	إجمالي التأمين
MIS	15.35	11.92	135.59	1.35	5,490.00	357.55	40.49	30.00	183.00	ام أي اس
ARAB SEA	5.90	1.20	(M)س-	-0.12	708.00	119.97	-11.94	100.00	7.08	بحر العرب
SOLUTIONS	10.00	29.38	28.39	10.35	35,256.00	3,525.00	1,242.00	120.00	293.80	سولوشن
ELM	18.07	50.58	53.02	17.24	73,120.00	4,046.00	1,379.00	80.00	914.00	علم
2P	11.72	1.37	35.63	0.45	4,818.00	410.98	135.23	300.00	16.06	توب
Total Software & Services	14.11	13.43	42.44	4.42	119,392.00	8,459.50	2,784.78	630.00	-	إجمالي التطبيقات وخدمات التقنية

المؤشرات المالية - 2024/07/31
FINANCIAL INDICATORS - 31/07/2024

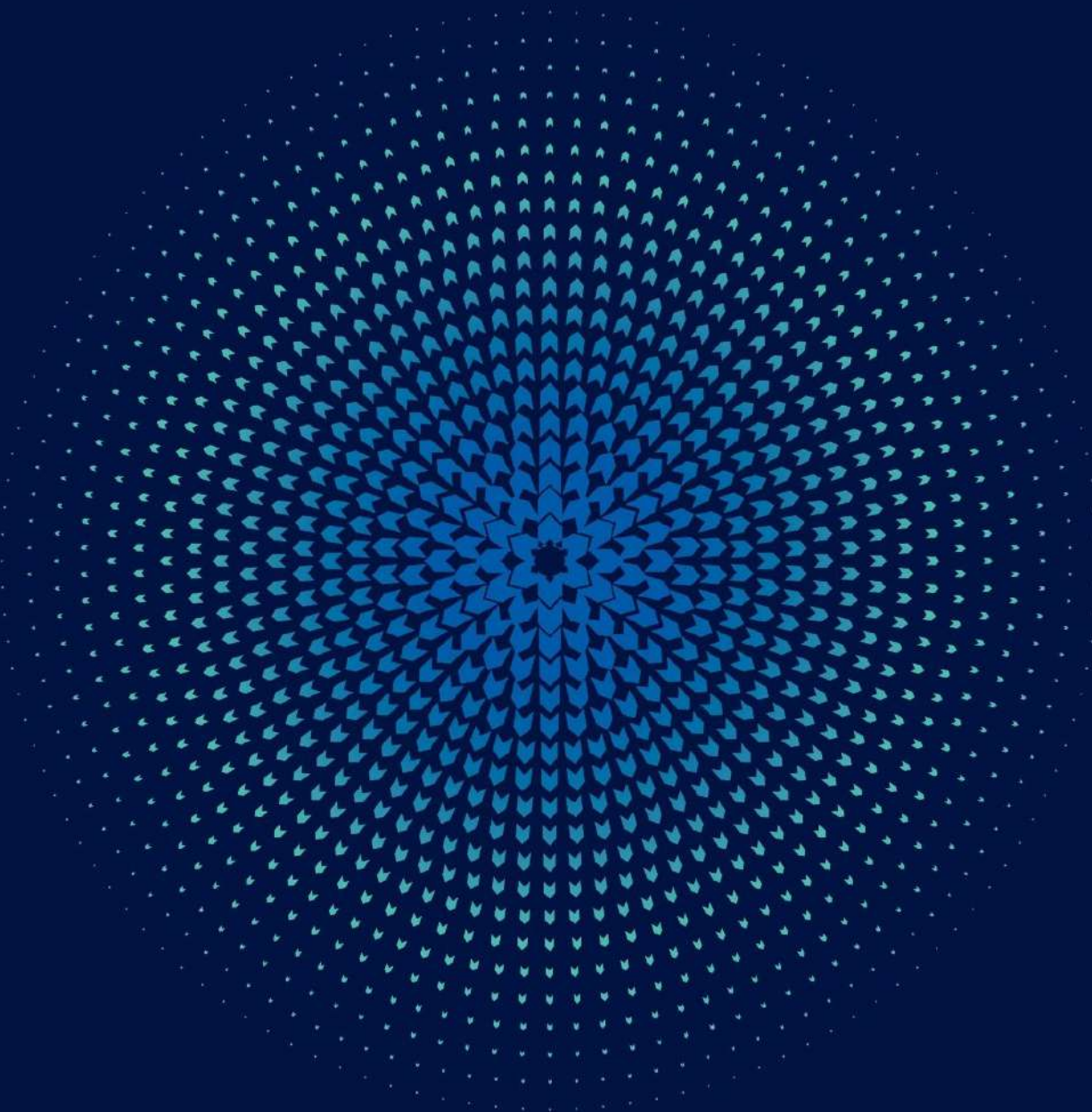
Company	P/B Value	Book Value (SAR)	P/E Ratio	EPS (SAR)	Market Cap. (mn)	Shareholders' Equity (mn)	Net income (mn)	Issued Shares (mn)	Close Price	الشركة
	السعر/ القيمة الدفترية	القيمة الدفترية	السعر للعائد	العائد على السهم	القيمة السوقية (مليون)	حقوق المساهمين (مليون)	صافي الدخل (مليون)	الأشهر المصدرة (مليون)	سعر الإغلاق	
STC	2.39	16.09	14.29	2.69	192,500.0	80,440.00	13,472.00	5,000.00	38.50	اس تي سي
ETIHAD ETISALAT	2.10	23.72	16.65	3.12	40,040.00	18,261.00	2,405.00	770.00	52.00	إتihad إتيسالأت
ZAIN KSA	0.92	11.86	23.17	0.47	9,778.17	10,659.00	422.00	898.73	10.88	زين السعودية
ATHEEB TELECOM	10.92	8.61	15.51	6.06	3,196.00	292.62	206.05	34.00	94.00	عليب للاتصالات
Total Telecommunication Services	2.24	16.30	14.88	2.46	245,514.17	109,652.62	16,505.05	6,702.73	-	إجمالي الاتصالات
GASCO	4.12	25.84	34.26	3.11	7,980.00	1,937.70	232.90	75.00	106.40	الغاز
AWPT	10.91	16.59	42.13	4.30	6,335.00	580.65	150.36	35.00	181.00	الخريف
ACWA POWER	13.97	28.28	171.41	2.30	289,361.99	20,719.78	1,688.15	732.56	395.00	أكوا باور
MARAFIQ	1.93	31.91	33.29	1.85	15,375.00	7,977.64	461.87	250.00	61.50	مرفاق
MIAHONA	15.26	2.44	105.31	0.35	5,994.49	392.85	56.92	160.93	37.25	ميانا
SAUDI ELECTRICITY	0.28	61.81	6.67	2.56	17,165.43	257,518.00	10,667.00	4,166.59	17.08	كهرباء السعودية
Total Utilities	1.37	53.34	29.89	2.45	396,211.91	289,126.62	13,257.20	5,420.08	-	إجمالي المرافق العامة
RIYAD REIT	0.64	11.02	55.59	0.13	1,203.60	1,892.10	21.65	171.70	7.01	الرياض ريت
ALJAZIRA REIT	2.17	7.46	26.37	0.61	191.16	88.01	7.25	11.80	16.20	الجزيرة ريت
JADWA REIT ALHARAMAIN	0.78	7.64	28.78	0.21	396.00	504.51	13.76	66.00	6.00	جدوى ريت الحرمين
TALEEM REIT	1.04	10.78	15.82	0.71	574.26	549.81	36.30	51.00	11.26	تعليم ريت
AL MAATHER REIT	1.06	8.37	12.19	0.73	542.51	513.66	44.52	61.37	8.84	المعذر ريت
MUSHARAKA REIT	0.56	8.92	(M) (س)	-0.09	439.12	784.76	-8.35	88.00	4.99	مشاركة ريت
MUKOIA REIT	0.73	7.62	(M) (س)	-0.11	574.86	790.84	-11.81	103.77	5.54	ملكيا ريت
SILCS SAUDI REIT	0.69	6.25	(M) (س)	-0.91	247.28	357.96	-52.23	57.24	4.32	سيكو السعودية ريت
ALAHJI REIT 1	0.86	9.00	26.34	0.29	1,068.38	1,237.88	40.56	137.50	7.77	الأهلي ريت 1
DERAYAH REIT	0.77	8.23	16.90	0.37	680.52	884.48	40.27	107.51	6.33	درayah ريت
AJ RAHJI REIT	1.06	8.03	31.08	0.27	2,348.17	2,213.74	75.55	275.61	8.52	الراجحي ريت
JADWA REIT SAUDI	1.11	11.36	11.75	1.07	2,353.76	2,118.98	200.27	186.51	12.62	جدوى ريت السعودية
SEDCO CAPITAL REIT	0.93	8.20	42.67	0.18	1,431.99	1,533.22	33.56	186.94	7.66	سدكو كابيتال ريت
ALINMA RETAIL REIT	0.67	7.33	(M) (س)	-0.09	579.38	865.35	-10.22	118.00	4.91	الإقامة ريت للتجزئة
MEFIC REIT	0.63	7.00	(M) (س)	-0.16	323.15	513.16	-11.47	73.28	4.41	ميفيك ريت
BONYAN REIT	1.15	8.50	14.32	0.68	1,588.09	1,384.34	110.90	162.88	9.75	بنيان ريت
ALKHABER REIT	0.74	8.46	25.04	0.25	879.90	1,192.82	35.14	141.01	6.24	الخبير ريت
ALINMA HOSPITALITY REIT	0.82	10.27	14.26	0.59	861.92	1,047.83	60.45	102.00	8.45	الإقامة ريت الفندق
Total REITs	0.88	8.79	19.61	0.30	16,284.03	18,473.45	626.10	2,102.11	-	إجمالي الصناديق العقارية المتداولة
ALAKARIA	1.76	12.74	136.39	0.16	8,415.00	4,779.00	61.70	375.00	22.44	العقارية
TAlBA	1.83	26.14	78.84	0.61	12,475.89	6,809.16	158.24	260.46	47.90	طبية
MDCD	4.12	28.32	50.39	2.32	19,250.51	4,668.00	382.00	164.82	116.80	مكة
ARDCO	1.73	13.79	13.71	1.74	4,245.34	2,451.00	309.63	177.78	23.88	التعمير
EMAAR EC	1.35	5.34	(M) (س)	-0.38	8,160.00	6,054.00	-434.00	1,133.33	7.20	إعمار
RED SEA	10.12	2.57	22.45	1.16	786.08	77.70	35.02	30.23	26.00	البحر الأحمر
JABAL OMAR	2.29	11.04	654.07	0.04	29,151.98	12,740.44	44.57	1,154.53	25.25	جبل عمر
DAR ALARKAN	0.72	18.92	22.61	0.60	14,623.20	20,430.14	646.72	1,080.00	13.54	دار الأركان
KEC	1.56	8.84	(M) (س)	-0.15	4,682.34	3,000.63	-50.06	339.30	13.80	مدينة المعرفة
ALANDALLUS	2.14	11.29	83.89	0.29	2,254.93	1,053.29	26.88	93.33	24.16	الأندلس
CENOMI CENTERS	0.67	29.77	7.31	2.73	9,490.50	14,142.20	1,298.60	475.00	19.98	سنومي سنترز
RETAL	8.49	1.45	27.57	0.45	6,150.00	724.79	223.08	500.00	12.30	ريأتل
SUMOU	4.04	11.12	19.81	2.26	2,242.50	555.75	113.20	50.00	44.85	سمو
Total Real Estate Mgmt & Dev't	1.57	13.28	33.06	0.48	121,928.27	77,486.10	2,815.58	5,833.79	-	إجمالي إدارة وتطوير العقارات
Total Market	3.25	9.17	16.70	1.68	10,132,802.06	3,118,278.27	572,726.04	340,100.25	-	إجمالي السوق

Companies that have not announced a net income statement or have posted negative net income (recent 4 Quarters), are not included in calculating the P/E ratio for industry group and the market.

M: Minus ratio due to company losses according to recent 4 quarters financial data (1st Q 2024 as recent for all companies).
* Suspended.

الشركات التي لم تعلن صافي الدخل، والمكاتب الخاسرة (آخر أربعة أرباح)، غير مشمولة في حساب نسبة السعر للعائد للمتداولات والسوق.

س: المؤشر سالب لأن الشركة سجلت خسائر وفقاً للبيانات المالية لآخر أربعة أرباح (تتبعي في الربع الأول 2024 لجميع الشركات).
* معلقة عن التداول.



Market Summary

ملخص السوق

**Value of Shares Traded Reached SAR 931.17 million.
99.04 thousand Transactions Executed During July 2024**

**القيمة المتداولة للأسهم بلغت 931.17 مليون ريال. 99.04 ألف صفقة
تم تنفيذها خلال شهر يوليو 2024م**

At the end of July 2024 Parallel Market Capped Index (NomuC) closed at 26,651.19 points, increased by 505.43 points 1.93% over the close of the previous month. Highest close level for the index during the month was 26,672.09 point on 30/07/2024.

في نهاية شهر يوليو 2024م أغلق مؤشر السوق الموازية (نمو حد اعلى) عند مستوى 26,651.19 نقطة، مرتفعاً 505.43 نقطة 1.93% مقارنة بإغلاق الشهر السابق. وقد كانت أعلى نقطة إغلاق للمؤشر خلال الفترة في يوم 2024/07/30م عند مستوى 26,672.09 نقطة.

Total equity market capitalization at the end of the July 2024 reached SAR 56.91 billion (US\$ 15.18 billion), increasing by 3.04% over the close of the previous month.

بلغت القيمة السوقية للأسهم المصدرة في نهاية شهر يوليو 2024م، 56.91 مليار ريال أي ما يعادل، (15.18 مليار دولار أمريكي)، مسجلة ارتفاع بلغ نسبته 3.04% مقارنة بالشهر السابق.

The total value of shares traded for the month of July 2024 reached SAR 931.17 million (US\$ 248.31 million), increasing by 2.95% over the previous month.

بلغت القيمة الإجمالية للأسهم المتداولة خلال شهر يوليو 2024م، 931.17 مليون ريال أي ما يعادل (248.31 مليون دولار أمريكي) وذلك بارتفاع بلغ نسبته 2.95% مقارنة بالشهر السابق.

The total number of volume traded* reached 62.35 million shares during the month of July 2024 compared to 60.83 million shares traded for the previous month, an increase of 2.50%.

وبلغ إجمالي عدد الأسهم المتداولة* خلال شهر يوليو 2024م 62.35 مليون سهم مقابل 60.83 مليون سهم تم تداولها خلال الشهر السابق، وذلك بارتفاع بلغت نسبته 2.50%.

The total number of transactions executed during the July 2024 reached 99.04 thousand compared to 62.97 thousand trades for the month of June 2024, an increase of 57.26%.

أما إجمالي عدد الصفقات المنفذة خلال شهر يوليو 2024م، فقد بلغ 99.04 ألف صفقة مقابل 62.97 ألف صفقة تم تنفيذها خلال شهر يونيو 2024م، وذلك بارتفاع بلغت نسبته 57.26%.

* Adjusted to all corporate actions during the period.

* معدلة لجميع إجراءات الشركات خلال الفترة.

- Number of trading days during July 2024 were 23, against 16 trading days during June 2024.

- بلغ عدد أيام التداول خلال شهر يوليو 2024م، 23 يوماً مقابل 16 يوماً خلال شهر يونيو 2024م.

إحصائيات التداول الشهرية - 2024
Monthly Trading Statistics - 2024

الشهر	قيمة الاسهم المتداولة (ريال)	الاسهم المتداولة*	الصفقات المنفذة	عدد الشركات المدرجة
Month	Value Traded (SAR)	Volume Traded*	No. of Trades	Number of Listed Companies
يناير / January	644,123,566.41	41,752,446	61,365	79
فبراير / February	759,593,250.77	43,058,583	59,643	82
مارس / March	1,924,339,969.02	105,878,585	67,849	85
1 st Quarter / الربع الأول	3,328,056,786.20	190,689,614	188,857	-
أبريل / April	1,021,345,650.66	59,483,137	54,514	85
مايو / May	772,900,112.97	51,373,133	69,801	88
يونيو / June	904,525,489.01	60,832,885	62,974	92
2 nd Quarter / الربع الثاني	2,698,771,252.64	171,689,155	187,289	-
يوليو / July	931,165,032.47	62,351,363	99,035	93
Total / الإجمالي	6,957,993,071.31	424,730,132.00	475,181.00	-

* Adjusted for all corporate actions

* معطى لجميع إجراءات الشركات

المؤشرات المالية - 2024م
Financial Indicators - 2024

الشهر	المؤشر العام	التغيير %	القيمة السوقية (ريال سعودي)	التغيير %	العائد على السهم	السعر للعائد	القيمة الدفترية	السعر / القيمة الدفترية
Month	TASI	% Change	Market Capitalization (SAR)	% Change	EPS (SAR)	P/E Ratio	Book Value (SAR)	P/B Value
يناير / January	24,986.68	-	47,672,567,171.40	-	0.45	28.18	3.09	4.55
فبراير / February	26,402.82	5.67%	51,235,252,035.60	7.47%	0.45	30.03	3.09	4.89
مارس / March	26,030.03	-1.41%	50,830,356,949.70	-0.79%	0.45	29.13	3.04	4.85
أبريل / April	26,336.28	1.18%	51,943,633,962.50	2.19%	0.49	29.12	3.54	4.26
مايو / May	26,610.57	1.04%	53,317,031,255.70	2.64%	0.48	29.49	3.53	4.36
يونيو / June	26,145.76	-1.75%	55,231,300,658.40	3.59%	0.47	29.89	3.44	4.50
يوليو / July	26,651.19	1.93%	56,907,516,579.90	3.04%	0.50	29.77	3.57	4.47

إجراءات الشركات خلال يوليو 2024
Corporate Actions During July 2024

Company	Action Type	Date	Share Capital (Old) SAR	Share Capital (New) SAR	Issued Shares (old)	Issued Shares (New)	نوع الاجراء	الشركة
		التاريخ	رأس المال (القديم) رس	رأس المال (الجديد) رس	الاسهم المصدرة (القديم)	الاسهم المصدرة (الجديد)		
Riyadh Steel Co.	Bonus - 4 free shares for every 10 shares held	30/06/2024	50,000,000	70,000,000	5,000,000	7,000,000	أسهم منحة - 4 أسهم مجانية لكل 10 أسهم مملوكة	شركة الرياض للحديد

الطروحات الجديدة (الإكتتابات الاولية) خلال يوليو 2024
Initial Public Offerings (IPOs) During July 2024

Company	Industry Group	Offer Date	Listing Date	Share Capital (SAR)	Issued Shares	Offered Shares	Offered Value (SAR)	Offer Price (SAR)	القطاع	الشركة
		تاريخ الإكتتاب	تاريخ الإدراج	رأس المال (ريال)	الأسهم المصدرة	أسهم الإكتتاب	متحصلات الإكتتاب (ريال)	سعر الطرح (ريال)		
Al Ashghal Al Moysra Co.	Commercial & Professional Svc	07/07/2024	24/07/2024	24,000,000	2,400,000	480,000	24,000,000	50.00	الخدمات التجارية والمهنية	شركة الأشغال الميسرة
ASG Plastic Factory Co.	Materials	28/07/2024	-	70,500,000	7,050,000	750,000	-	-	المواد الأساسية	شركة مصنع عسق للبلاستيك
Total	-	-	-	94,500,000	9,450,000	1,230,000	24,000,000	-	-	الإجمالي

الشركات الجديدة المدرجة خلال يوليو 2024
New Listing During July 2024

Company	Listing Date	Share Capital (SAR)	Issued Shares	Offer Price (SAR)	الشركة
	تاريخ الإدراج	رأس المال (ريال)	الأسهم المصدرة	سعر الطرح (ريال)	
Al Ashghal Al Moysra Co.	24/07/2024	24,000,000	2,400,000	50.00	شركة الأشغال الميسرة
Total	-	24,000,000	2,400,000	-	الإجمالي

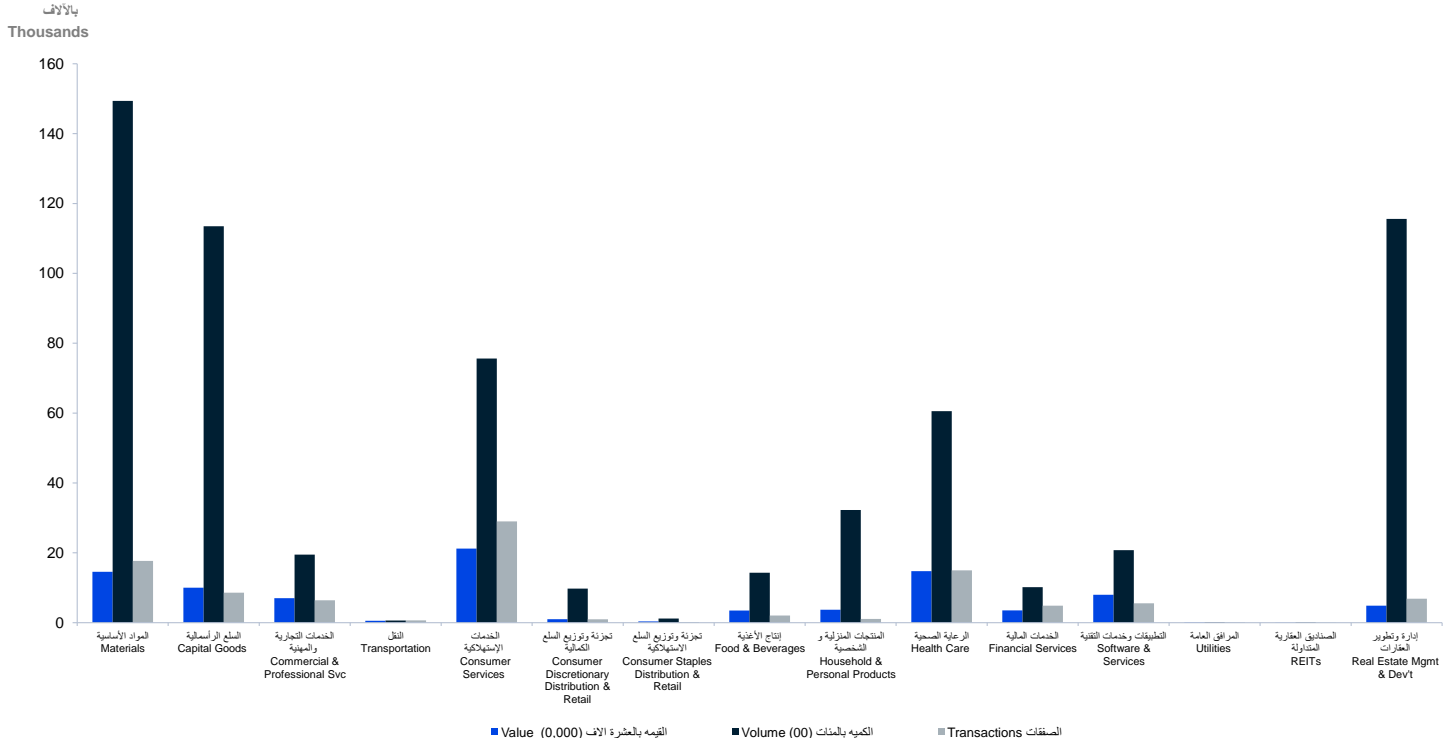
إحصائيات السوق حسب القطاعات - يوليو 2024م

Market Statistics by Industry Groups - July 2024

Industry Group	النسبة الى الإجمالي	قيمه الأسهم المتداولة	النسبة الى الإجمالي	الأسهم المتداولة	النسبة الى الإجمالي	الصفقات المنفذة	القطاعات
	%To Market	Value Traded (SAR)	% To Market	Volume Traded	% To Market	No. of Trades	
Materials	15.64%	145,658,757.85	23.96%	14,937,555	17.87%	17,696	المواد الأساسية
Capital Goods	10.78%	100,341,547.97	18.20%	11,348,670	8.66%	8,580	السلع الرأسمالية
Commercial & Professional Svc	7.54%	70,254,776.93	3.13%	1,948,506	6.49%	6,430	الخدمات التجارية والمهنية
Transportation	0.58%	5,428,957.25	0.10%	63,027	0.68%	672	النقل
Consumer Services	22.78%	212,143,670.56	12.13%	7,562,040	29.27%	28,992	الخدمات الاستهلاكية
Consumer Discretionary Distribution & Retail	1.06%	9,867,748.09	1.56%	974,840	0.99%	976	تجزئة وتوزيع السلع الكمالية
Consumer Staples Distribution & Retail	0.41%	3,783,584.75	0.19%	118,001	0.17%	165	تجزئة وتوزيع السلع الاستهلاكية
Food & Beverages	3.72%	34,651,073.63	2.29%	1,430,932	2.06%	2,037	إنتاج الأغذية
Household & Personal Products	3.97%	37,012,246.39	5.18%	3,227,184	1.08%	1,066	المنتجات المنزلية و الشخصية
Health Care Equipment & Svc	15.83%	147,424,502.41	9.71%	6,054,228	15.11%	14,961	لرعاية الصحية
Financial Services	3.79%	35,298,736.71	1.63%	1,018,571	4.91%	4,860	الخدمات المالية
Software & Services	8.56%	79,723,007.65	3.33%	2,074,984	5.61%	5,552	التطبيقات وخدمات التقنية
Utilities	0.09%	835,581.50	0.03%	18,998	0.15%	144	المرافق العامة
REITs	0.02%	186,114.96	0.02%	15,317	0.05%	54	الصناديق العقارية المتداولة
Real Estate Mgmt & Dev't	5.21%	48,554,725.82	18.54%	11,558,510	6.92%	6,850	إدارة وتطوير العقارات
Total	100.00%	931,165,032.47	100.00%	62,351,363	100.00%	99,035	الإجمالي

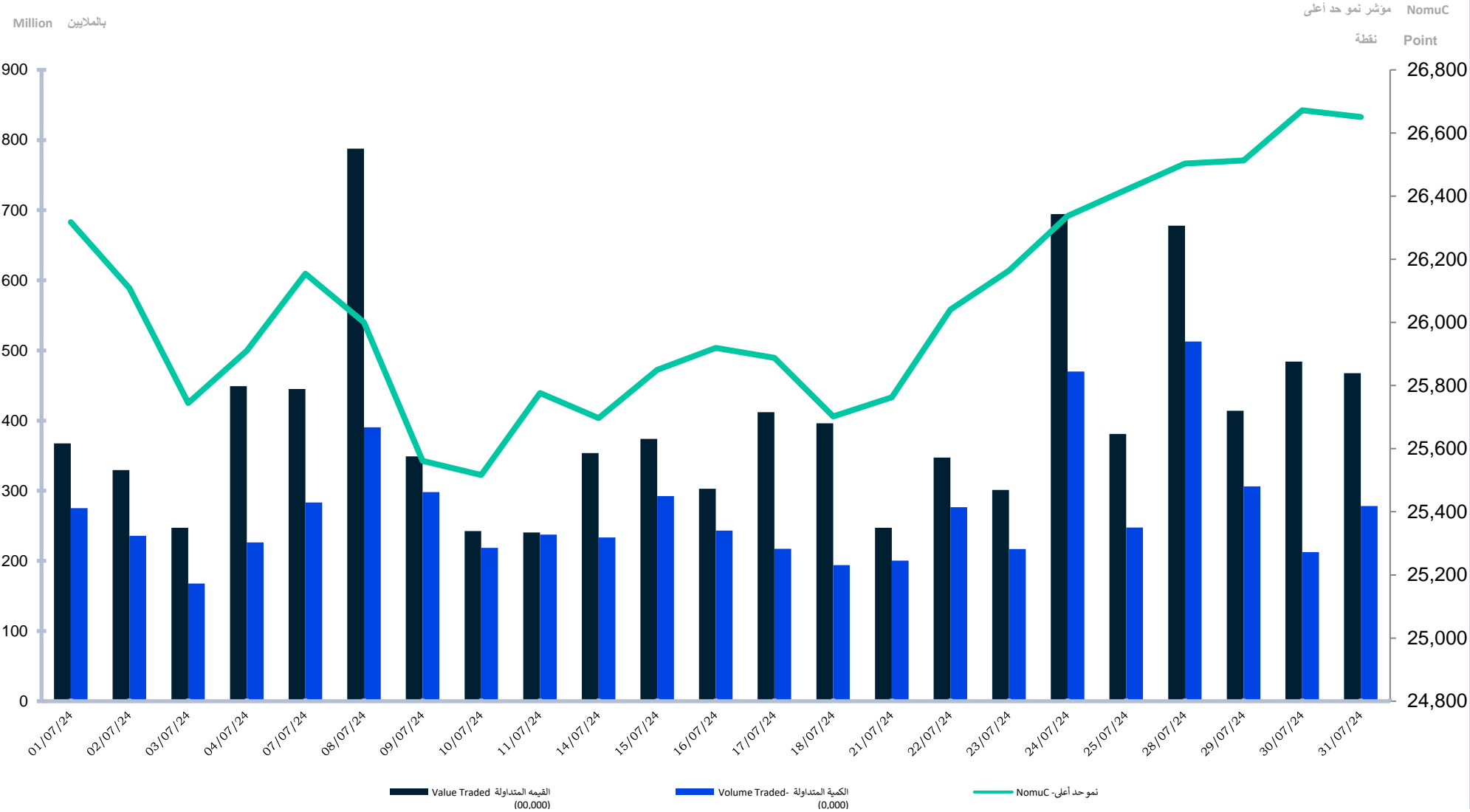
إحصائيات السوق حسب القطاعات - يوليو 2024م

Market Statistics by Industry Groups - July 2024



مؤشر السوق الموازية (نمو حد أعلى) - القيمة والأسهم المتداولة - يوليو 2024

NomuC - Value and Volume Traded - July 2024



مقارنة معلومات التداول عن شهر يوليو 2024م مع شهر يونيو 2024م

Comparing Trading Information for July 2024 with June 2024

Trading Information	نسبة التغير	يونيو 2024	يوليو 2024	معلومات التداول
	% Change	2024	2024	
No. of Trades	57.26%	62,974	99,035	عدد الصفقات المنفذة
Volume Traded *	2.50%	60,832,885	62,351,363	عدد الأسهم المتداولة *
Value Traded (SAR)	2.95%	904,525,489.01	931,165,032.47	قيمة الأسهم المتداولة (ريال)
Number of Trading Days	-	16	23	عدد أيام التداول
Daily Average of No. of Trades	9.40%	3,935.88	4,305.87	المتوسط اليومي لعدد الصفقات المنفذة
Daily Average of Volume Traded *	-28.70%	3,802,055.31	2,710,928.83	المتوسط اليومي للأسهم المتداولة *
Daily Average of Value (SAR)	-28.39%	56,532,843.06	40,485,436.19	المتوسط اليومي لقيمة الأسهم المتداولة (ريال)
Market Capitalization (SAR bn)	3.04%	55.23	56.91	القيمة السوقية للأسهم المصدرة (مليار ريال)
Parallel Market Capped Index (NomuC)	1.93%	26,145.76	26,651.19	مؤشر السوق الموازية (نمو حد أعلى)
Initial Public Offerings (IPOs)	-	0	2	الطروحات الجديدة (الإكتتابات الأولية)
Number of newly companies listed (Direct Listing)	-	0	0	عدد الشركات الجديدة المدرجة (إدراج مباشر)
Number of newly companies listed	-	4	1	عدد الشركات الجديدة المدرجة
Total of newly companies listed	-	4	1	مجموع الإدراجات الجديدة
Delisting of Company	-	0	0	إلغاء شركة مدرجة
Number of listed companies	-	92	93	عدد الشركات المدرجة

* Adjusted for all corporate actions

* معدلة لجميع إجراءات الشركات

مقارنة معلومات التداول عن شهر يوليو 2024م مع شهر يوليو 2023م

Comparing Trading Information for July 2024 with July 2023

Trading Information	نسبة التغير	يوليو 2023	يوليو 2024	معلومات التداول
	% Change	2023	2024	
No. of Trades	19.42%	82,930	99,035	عدد الصفقات المنفذة
Volume Traded *	-26.27%	84,563,846	62,351,363	عدد الأسهم المتداولة *
Value Traded (SAR)	6.27%	876,203,419.58	931,165,032.47	قيمة الأسهم المتداولة (ريال)
Number of Trading Days	-	22	23	عدد أيام التداول
Daily Average of No. of Trades	14.23%	3,769.55	4,305.87	المتوسط اليومي لعدد الصفقات المنفذة
Daily Average of Volume Traded *	-29.47%	3,843,811.18	2,710,928.83	المتوسط اليومي للأسهم المتداولة *
Daily Average of Value (SAR)	1.65%	39,827,428.16	40,485,436.19	المتوسط اليومي لقيمة الأسهم المتداولة (ريال)
Market Capitalization (SAR bn)	6.59%	53.39	56.91	القيمة السوقية للأسهم المصدرة (مليار ريال)
Parallel Market Capped Index (NomuC)	8.78%	24,500.64	26,651.19	مؤشر السوق الموازية (نمو حد أعلى)
Initial Public Offerings (IPOs)	-	2	2	الطروحات الجديدة (الإكتتابات الأولية)
Number of newly companies listed (Direct Listing)	-	0	0	عدد الشركات الجديدة المدرجة (إدراج مباشر)
Number of newly companies listed	-	1	1	عدد الشركات الجديدة المدرجة
Total of newly companies listed	-	1	1	مجموع الإدراجات الجديدة
Delisting of Company	-	0	0	إلغاء شركة مدرجة
Number of listed companies	-	63	93	عدد الشركات المدرجة

* Adjusted for all corporate actions

* معدلة لجميع إجراءات الشركات

إحصائيات السوق - يوليو 2024
Market Statistics - July 2024

لداول السعودية
Saudi Exchange

Materials	قيمة الأسهم المتداولة	الاسهم المتداولة	الصفقات المنفذة	المواد الأساسية
	Value Traded	Volume Traded	No. of Trades	
WATANI STEEL	7,423,365.17	2,916,122	896	حديد وولني
ALNAQOOL	1,355,695.20	34,428	535	النقاول
GROUP FIVE	37,648,985.60	652,847	3,742	جروب فايف
AQASEEM	2,553,659.60	46,297	173	أقاسيم
APICO	2,614,258.05	65,184	485	إبيكو
SAUDI TOP	1,902,986.22	282,239	411	فئة السعودية
MOLAN	1,900,172.31	530,543	146	مolan
BENA	1,659,052.15	51,319	344	بناء
MEYAR	165,203.30	2,446	20	معيار
LIME INDUSTRIES	982,702.32	86,857	138	الصناعات الجيرية
MARBLE DESIGN	3,091,807.70	41,068	29	ماربل ديزاين
PAPER HOME	2,152,989.60	9,396	92	ماتل الورق
ALRASHID INDUSTRIAL	447,684.95	13,288	55	الراشد للصناعة
UNITED MINING	1,902,677.49	75,970	185	المتحدة للمعادن
RIYADH STEEL	6,145,385.38	246,364	1,263	حديد الرياض
TAQAT	1,149,550.50	89,386	299	طاقات
ALRASHEED	32,517,850.80	617,812	2,759	الرشيد
NEFT ALSHARQ	40,044,731.51	9,175,989	6,124	نفت الشرق
Total	145,658,757.85	14,937,555	17,696	الإجمالي
Capital Goods	قيمة الأسهم المتداولة	الاسهم المتداولة	الصفقات المنفذة	السلع الرأسمالية
	Value Traded	Volume Traded	No. of Trades	
NBM	2,267,678.00	10,234	259	الوطنية للبناء والتسويق
ALWASAIL INDUSTRIAL	12,930,154.87	5,069,854	1,569	الوسائل الصناعية
GAS	40,061,105.20	3,411,387	1,847	جاز
RAOOM	12,185,148.80	86,478	699	رؤوم
ORBEKAN GLASS	20,310,991.75	410,096	1,792	المسيكان للزجاج
SPC	43,142.10	746	24	المركز الآلي
KEIR	3,381,991.67	861,989	734	كير
RAWASI	2,766,481.81	524,242	346	رواسي
WAJA	2,504,831.35	382,304	327	وجا
MAYAR	2,040,330.07	521,075	584	مييار
ALMUNEEF	805,449.85	16,157	99	آل منيف
ATLAS ELEVATORS	1,044,242.50	54,108	300	مصاعد أطلس
Total	100,341,547.97	11,348,670	8,580	الإجمالي
Commercial & Professional Svc	قيمة الأسهم المتداولة	الاسهم المتداولة	الصفقات المنفذة	الخدمات التجارية والمهنية
	Value Traded	Volume Traded	No. of Trades	
TADWEER	6,210,897.44	467,356	716	تدوير
ALDAWLIAH	2,056,651.44	513,458	177	الدولية
TAM DEVELOPMENT	9,917,761.00	48,549	374	تام التنمية
CLEAN LIFE	5,936,492.60	55,833	549	كلين لايف
PAN GULF	245,491.50	8,079	79	عمر الخليج
LEAF	22,015,500.25	420,074	2,289	الليف
ALASHGHAL ALMOYSRA	23,871,982.70	435,157	2,246	الأشغال الميسرة
Total	70,254,776.93	1,948,506	6,430	الإجمالي
Transportation	قيمة الأسهم المتداولة	الاسهم المتداولة	الصفقات المنفذة	النقل
	Value Traded	Volume Traded	No. of Trades	
MUNAWLA	4,462,567.80	29,452	412	مناوله
DAR ALMARKABAH	269,799.85	6,526	47	دار المركبة
RIYAL	696,589.60	27,049	213	ريال
Total	5,428,957.25	63,027	672	الإجمالي
Consumer Services	قيمة الأسهم المتداولة	الاسهم المتداولة	الصفقات المنفذة	الخدمات الاستهلاكية
	Value Traded	Volume Traded	No. of Trades	
BURGERIZZR	5,776,355.04	452,203	1,093	برغرإيزر
JAHEZ	130,024,611.15	4,874,240	20,331	جاهز
ACADEMY OF LEARNING	10,876,440.63	1,312,766	746	أكاديمية التعلم
FOOD GATE	377,017.80	6,698	59	بوابة الأطعمة
GHIDA ALSULTAN	740,303.40	13,526	56	غذاء السلطان
ARMAH	48,504,636.60	612,814	5,199	أرماح
ALMOHAFAZA FOR EDUCATION	1,138,136.54	56,939	135	المحافظة للتعليم
HORIZON EDUCATIONAL	14,706,169.40	232,854	1,373	الأفق التعليمية
Total	212,143,670.56	7,562,040.00	28,992.00	الإجمالي
Consumer Discretionary Distribution & Retail	قيمة الأسهم المتداولة	الاسهم المتداولة	الصفقات المنفذة	تجزئة وتوزيع السلع الكيماوية
	Value Traded	Volume Traded	No. of Trades	
ALHASOOB	1,857,678.35	36,409	406	الحاسوب
AMWAJ INTERNATIONAL	307,916.40	7,148	78	أمواج الدولية
KNOWLEDGE TOWER	6,253,561.84	910,848	275	برج المعرفة
FAD	1,448,591.50	20,435	217	فاد
Total	9,867,748.09	974,840	976	الإجمالي
Consumer Staples Distribution & Retail	قيمة الأسهم المتداولة	الاسهم المتداولة	الصفقات المنفذة	تجزئة وتوزيع السلع الاستهلاكية
	Value Traded	Volume Traded	No. of Trades	
ALBABBAIN FOOD	367,845.15	8,897	49	البابطين الغذائية
ALMUJTAMA MEDICAL	3,415,739.60	109,104	116	المجمع الطبية
Total	3,783,584.75	118,001	165	الإجمالي
Food & Beverages	قيمة الأسهم المتداولة	الاسهم المتداولة	الصفقات المنفذة	إنتاج الأغذية
	Value Traded	Volume Traded	No. of Trades	
FESH FASH	4,034,924.90	280,841	719	فش فاش
ALJOUF WATER	2,919,122.62	130,606	498	مياه الجوف
FADECO	578,713.90	6,872	126	فاديكو
LEEN ALKHAIR	288,567.70	11,806	86	لين الكخير
NOFOTH	15,791,482.16	867,831	361	نفوذ
BALADY	6,899,903.20	21,451	225	بلدي
HORIZON FOOD	4,138,359.15	111,525	22	أفاق الغذاء
Total	34,651,073.63	1,430,932	2,037	الإجمالي
Household & Personal Products	قيمة الأسهم المتداولة	الاسهم المتداولة	الصفقات المنفذة	المنتجات المنزلية و الشخصية
	Value Traded	Volume Traded	No. of Trades	
MOBI INDUSTRY	34,967,888.99	3,182,123	522	موبي للصناعة
IOUD	2,044,357.40	45,061	544	اليهودكي
Total	37,012,246.39	3,227,184	1,066	الإجمالي
Health Care Equipment & Svc	قيمة الأسهم المتداولة	الاسهم المتداولة	الصفقات المنفذة	الرعاية الصحية
	Value Traded	Volume Traded	No. of Trades	
CMCER	6,908,131.67	1,108,653	852	المركز الكندي الطبي
AME	40,934,014.60	612,867	1,203	أمف ميم باه
TIBBIYAH	10,565,212.70	255,356	891	طبية
FUTURE CARE	38,956,945.88	2,990,383	6,661	الرعاية المستقبلية
NABA ALSAHA	5,295,212.80	50,365	443	نيب الصحة
ALRAZI	1,457,209.85	29,578	205	الرازي
PRO MEDEX	14,991,394.50	173,981	834	بروميدبكس
LANA	8,162,086.95	235,995	1,023	لانا
ALMODAWAT	6,828,144.46	452,225	1,308	المداواة
QOMEL	2,596,342.60	29,534	268	قومل
MIRAL	10,729,806.40	115,291	1,273	ميرال
Total	147,424,502.41	6,054,228	14,961	الإجمالي
Financial Services	قيمة الأسهم المتداولة	الاسهم المتداولة	الصفقات المنفذة	الخدمات المالية
	Value Traded	Volume Traded	No. of Trades	
MULKIA	966,874.75	30,569	400	ملكية
OSOOL AND BAKHEET	13,004,203.35	222,205	1,417	أصول وبكيت
QUARA	2,341,816.16	147,914	334	قوارا
YAQEEN	18,985,842.45	617,883	2,709	ياقين
Total	35,298,736.71	1,018,571	4,860	الإجمالي
Software & Services	قيمة الأسهم المتداولة	الاسهم المتداولة	الصفقات المنفذة	التطبيقات وخدمات التقنية
	Value Traded	Volume Traded	No. of Trades	
AICTEC	3,773,218.57	724,910	356	أيكتك
AZM	22,520,600.23	984,156	2,446	عزم
NASEEJ TECH	482,302.70	8,631	133	نسيج للتقنية
NETWORKERS	7,369,284.30	97,628	772	نت وركيز
SURE	9,552,696.50	116,087	406	شور
EDARAT	32,363,241.60	72,117	800	إدارات
ALQEMAM	1,307,088.80	14,955	241	القمم
KNOWLEDGENET	454,011.75	17,256	129	نولجنت
WSM	1,900,563.20	39,244	269	وسم
Total	79,723,007.65	2,074,984	5,552	الإجمالي
Utilities	قيمة الأسهم المتداولة	الاسهم المتداولة	الصفقات المنفذة	المرافق العامة
	Value Traded	Volume Traded	No. of Trades	
NGDC	835,581.50	18,998	144	غاز
Total	835,581.50	18,998	144	الإجمالي
REITs	قيمة الأسهم المتداولة	الاسهم المتداولة	الصفقات المنفذة	الصناديق العقارية المتداولة
	Value Traded	Volume Traded	No. of Trades	
ALWAHA REIT	186,114.96	15,317	54	الواحة ريت
Total	186,114.96	15,317	54	الإجمالي
Real Estate Mgmt & Dev't	قيمة الأسهم المتداولة	الاسهم المتداولة	الصفقات المنفذة	إدارة وتطوير العقارات
	Value Traded	Volume Traded	No. of Trades	
BANAN	3,517,019.85	680,991	84	بنان
ENMA ALRAWABI	2,146,190.72	107,193	135	إنماء الروابي
LADUN	33,548,198.75	10,648,979	6,582	لدن
VIEW	9,343,316.50	121,347	49	فيو
Total	48,554,725.82	11,558,510	6,850	الإجمالي
Total Market	931,165,032.47	62,351,363	99,035	اجمالي السوق

المؤشرات المالية - 31/07/2024
FINANCIAL INDICATORS - 31/07/2024

Company	P/B Value	Book Value (SAR)	P/E Ratio	EPS (SAR)	Market Cap. (mm)	Shareholders' Equity (mm)	Net Income (mm)	Issued Shares (mm)	Close Price	الشركة
	القيمة السوقية/المقدرة	القيمة الدفترية	السعر للعائد	العائد على السهم	القيمة السوقية (مليوني)	حقوق المساهمين (مليوني)	صافي الدخل (مليوني)	الأهم المتصدرة (مليوني)	سعر الإغلاق	
WATANI STEEL	1.97	1.33	112.67	0.02	477.74	242.44	4.24	181.65	2.63	حديد وطني
ALNAQOOL	2.28	17.30	(M/L,-)	-0.10	114.41	50.18	-0.29	2.90	39.45	التداول
GROUP FIVE	4.72	11.57	163.16	0.33	1,528.80	324.07	9.37	28.00	54.60	جروب فايف
AGASEE	2.46	22.39	13.56	4.06	137.50	55.97	10.14	2.50	55.00	الأسيس
APICO	2.03	19.20	14.95	2.61	194.75	95.99	13.03	5.00	38.95	إيكو
SAUDI TOP	3.79	1.70	60.28	0.11	258.00	68.11	4.28	40.00	6.45	قوة السعودية
MOLAN	2.99	1.13	(M/L,-)	-0.18	89.91	30.08	-4.79	26.60	3.38	ملان
BENA	2.22	16.17	37.32	0.96	179.50	80.86	4.81	5.00	35.90	بناء
MEYAR	2.46	27.81	60.83	1.12	90.63	36.91	1.49	1.33	68.30	معمار
LIME INDUSTRIES	0.89	12.53	25.02	0.44	244.20	275.75	9.76	22.00	11.10	الصناعات الحيوية
MARBLE DESIGN	4.96	16.52	22.46	3.65	492.00	99.11	21.91	6.00	82.00	ماربل ديزاين
PAPER HOME	5.20	43.63	19.20	11.82	340.50	65.45	17.73	1.50	227.00	منزل الورق
ALRASHD INDUSTRIAL	2.44	15.14	13.88	2.67	296.00	121.09	21.32	8.00	37.00	الرشيد للصناعة
UNITED MINING	1.91	13.07	9.77	2.56	350.00	183.03	35.83	14.00	25.00	المتحدة للتعدين
RIFADI STEEL	2.34	10.70	15.71	1.59	175.00	74.93	11.14	7.00	25.00	صناعات الريفادي
TAQAT	1.77	7.28	(M/L,-)	-0.95	156.98	88.67	-11.62	12.19	12.88	طاقات
ALRASHEED	4.76	14.51	18.52	3.73	828.00	174.11	44.71	12.00	69.00	الرشيد
NEFT ALSHARQ	-	-	-	-	132.50	-	-	25.00	5.30	نفط الشرق
Total Materials	2.94	5.16	26.66	0.48	6,086.42	2,066.75	193.06	400.67		إجمالي المواد الأساسية
NBM	8.88	24.65	86.05	2.55	2,628.00	295.83	30.54	12.00	219.00	الوطنية للبناء والتسويق
ALWASAIL INDUSTRIAL	1.77	1.44	18.98	0.13	637.50	360.03	33.59	250.00	2.55	الوسايل الصناعية
GAS	5.79	2.28	25.64	0.52	2,088.76	360.69	81.47	158.00	13.22	غاز
ROOM	6.55	21.83	19.19	7.45	893.75	136.43	46.58	6.25	143.00	روم
OBEIKAN GLASS	2.66	18.81	24.99	2.00	1,600.00	601.99	64.03	32.00	50.00	البيكان للزجاج
KEIR	3.95	15.39	30.50	1.99	182.40	46.17	5.98	3.00	60.80	المركز للإل
SPC	1.98	2.02	51.39	0.08	480.00	242.41	9.34	120.00	4.00	سكر
RAWASI	2.10	2.50	12.75	0.41	289.30	137.77	22.69	55.00	5.26	رواسي
WAJA	4.82	1.36	20.09	0.33	459.20	95.25	22.86	70.00	6.56	وجا
MAYAR	13.15	0.27	(M/L,-)	-0.35	426.00	32.40	-41.90	120.00	3.55	مييار
ALMUNEEF	2.56	19.88	9.68	5.26	193.42	75.55	19.99	3.80	50.90	آل منيف
ATLAS ELEVATORS	1.25	15.40	11.39	1.68	115.08	92.41	10.10	6.00	19.18	مصاعد الأطلس
Total Capital Goods	4.01	2.96	27.56	0.37	9,991.41	2,476.93	305.27	836.05		إجمالي السلع الرأسمالية
TADWEER	3.92	3.44	32.92	0.41	784.08	199.94	23.82	58.00	13.50	تاموير
ALDAMIH	0.87	72.44	0.06	-	205.00	43.36	2.83	50.00	4.10	الدمية
PM DEVELOPMENT	6.90	29.99	18.64	11.09	756.89	109.76	40.60	3.66	206.80	م.م التطوير
CLEAN LIFE	7.96	13.70	17.77	6.13	163.50	20.55	9.20	1.50	109.00	كلين لايف
PAN GULF	2.99	10.02	9.85	3.05	225.00	75.14	22.84	7.50	30.00	عمر الخليج
LEAF	-	-	-	-	250.00	-	-	5.00	50.00	الليف
ALASHGHAL ALMOYSRA	-	-	-	-	129.60	-	-	2.40	54.00	الأشغال الميصرية
Total Commercial & Professional Svc	5.60	3.50	21.50	0.77	2,514.07	448.75	99.29	128.14		إجمالي الخدمات التجارية والمهنية
MUNAWLA	4.38	35.20	31.11	4.95	154.00	35.20	4.95	1.00	154.00	مناوله
DAR ALMARKABAH	2.53	16.21	(M/L,-)	-0.29	102.50	40.52	-0.13	2.50	41.00	دار التمركه
RIFAL	1.40	18.96	11.64	2.05	212.80	151.68	18.28	2.50	26.60	ريفال
Total Transportation	3.06	19.77	15.79	2.01	469.30	227.40	23.10	11.50		إجمالي النقل
BURGERIZZ	6.35	1.97	35.60	0.35	437.50	68.87	12.29	35.00	12.50	برغر ايزز
JANEZ	4.61	5.49	42.36	0.60	5,308.85	1,151.52	125.34	209.84	25.30	جانها
ACADEMY OF LEARNING	6.80	1.26	26.81	0.32	768.60	113.08	28.67	9.00	8.54	أكاديمية التعلم
FOOD GATE	2.56	21.84	14.00	4.00	117.60	45.86	8.60	21.00	56.00	بوابة الأطعمة
GHIDA ALSULTAN	3.02	18.75	22.68	2.50	181.44	60.00	8.00	3.20	56.70	غذاء السلطان
ARMAH	8.42	11.50	3,980.05	0.02	3,184.04	378.00	0.80	32.86	96.90	أرماح
ALMOHAFAZA FOR EDUCATION	-	-	-	-	161.28	-	-	8.00	20.16	المحافظة للتعليم
HORIZON EDUCATIONAL	-	-	-	-	168.00	-	-	2.50	87.20	الهاورن للتعليمية
Total Consumer Services	5.68	4.74	54.49	0.48	10,327.13	1,817.33	183.50	383.50		إجمالي خدمات المستهلكية
ALHASOOB	3.80	13.28	81.26	0.62	141.40	37.19	1.74	2.80	50.50	الحسوب
AMWAL INTERNATIONAL	2.13	21.62	17.29	2.66	276.00	129.69	15.96	6.00	46.00	أموال الدولية
KNOWLEDGE TOWER	4.80	1.38	26.45	0.25	115.85	24.12	4.38	17.50	6.62	برج المعرفة
FAD	5.20	14.05	337.38	0.22	87.72	16.86	0.26	1.20	73.10	فاد
Total Consumer Discretionary Distribution & Retail	2.99	7.56	27.80	0.81	620.97	207.86	22.34	27.50		إجمالي تجارة وتوزيع السلع الترفيهية
ALBATAIN FOOD	2.32	18.76	25.50	1.71	147.90	63.80	5.80	3.40	43.50	الباتين الغذائية
ALMUTAMA MEDICAL	2.30	13.66	26.19	1.20	298.30	129.78	11.39	9.50	31.40	المتممه الطبية
Total Consumer Staples Distribution & Retail	2.30	15.01	25.96	1.33	446.20	193.58	17.19	12.90		إجمالي تجارة وتوزيع السلع الأساسية

المؤشرات المالية - 2024/07/31
FINANCIAL INDICATORS - 31/07/2024

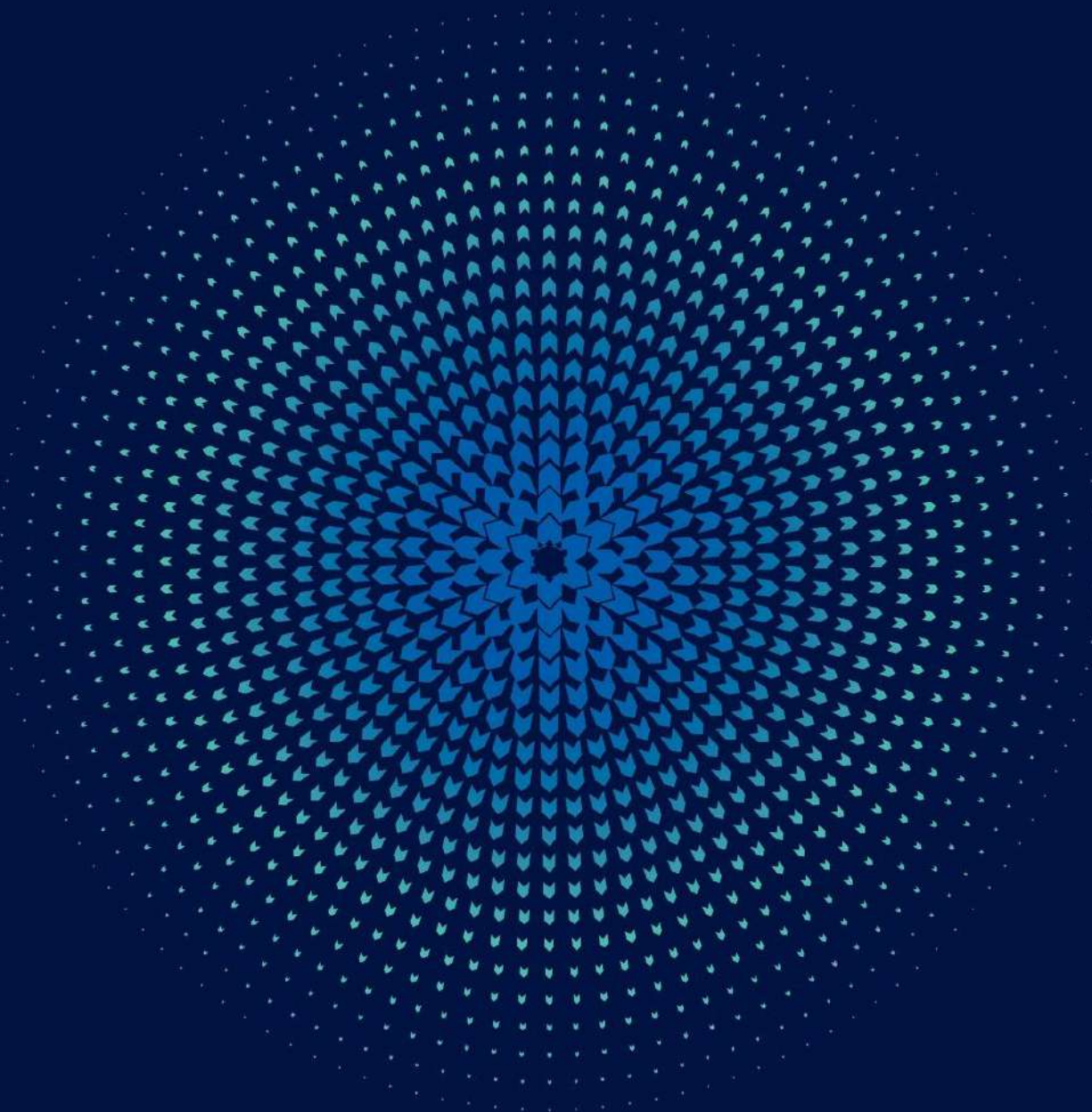
Company	P/B Value السعر/القيمة بالدفتر	Book Value (SAR) القيمة الدفترية	P/E Ratio السعر للعائد	EPS (SAR) العائد على السهم	Market Cap. (mn) القيمة السوقية (مليون)	Shareholders' Equity (mn) حقوق المساهمين (مليون)	Net Income (mn) صافي الدخل (مليون)	Issued Shares (mn) الأشهم المصدرة (مليون)	Close Price سعر الإغلاق	الشركة
FESH FASH	10.23	1.32	60.24	0.22	153.00	14.96	2.54	11.30	13.54	فش فاش
ALJOUF WATER	1.21	18.60	25.73	0.87	105.48	87.19	4.10	4.69	22.50	مياه الجوف
FADECO	3.72	22.50	19.67	4.26	118.02	31.72	6.00	1.41	83.70	فاديكو
LEEN ALKHAIR	1.35	17.91	16.50	1.47	197.80	146.18	11.99	8.16	24.24	لين الكخير
NOFOTH	8.84	2.22	22.05	0.89	940.80	106.38	42.67	48.00	19.60	نوفوث
BALADY	10.47	32.00	21.81	15.36	2,200.95	210.22	100.91	6.57	335.00	بلدي
HORIZON FOOD	3.44	12.79	38.05	1.16	352.00	102.35	9.25	8.00	44.00	أفاق الغذاء
Total Food & Beverages	5.82	7.93	22.92	2.01	4,068.05	699.00	177.46	88.13		إجمالي إنتاج الألبنية
MOBI INDUSTRY	8.40	1.31	18.12	0.61	550.00	65.50	30.35	50.00	11.00	موب للصناعة
IOUD	1.72	24.97	13.04	3.30	69.88	40.57	5.36	1.63	43.00	اليهودي
Total Household & Personal Products	5.84	2.05	17.36	0.69	619.88	106.07	35.71	51.63		إجمالي المنتجات المنزلية والشخصية
CMCER	5.00	1.19	29.21	0.20	458.92	91.83	15.71	77.00	5.96	المركز الكندي الطبي
AME	4.07	18.17	15.43	4.79	517.30	127.17	33.52	7.00	73.90	أفم باه
TIBBIYAH	2.74	15.33	22.05	1.90	840.00	306.59	38.09	20.00	42.00	طبية
FUTURE CARE	86.91	0.15	468.52	0.03	6,400.00	73.64	13.66	500.00	12.80	الرعاية المستقبلية
NABA ALSAHA	6.58	17.15	22.61	4.99	1,184.40	180.09	52.38	10.50	112.80	ناب الصحة
ALRAZI	3.23	14.72	104.64	0.45	72.20	22.37	0.69	1.52	47.50	الرازي
PRO MEDEX	3.24	27.77	12.68	7.10	315.00	97.20	24.84	3.50	90.00	بروميديكس
LANA	2.09	18.91	47.24	0.84	142.20	68.06	3.01	3.60	39.50	لانا
ALMODAWAT	9.55	1.65	20.16	0.78	374.78	39.25	18.59	23.75	15.78	المداواة
QOMEL	7.12	13.00	18.41	5.03	323.75	45.50	17.59	3.50	92.50	كوميل
MIRAL	4.25	20.98	14.90	5.99	178.40	41.95	11.97	2.00	89.20	ميرال
Total Health Care Equipment & Svc	9.88	1.68	46.98	0.35	10,806.95	1,093.65	230.05	652.37		إجمالي الرعاية الصحية
MULKIA	2.42	13.74	10.37	3.20	215.80	89.29	20.82	6.50	33.20	ملكية
OSOOL AND BAKHEET	2.32	24.70	18.23	3.15	464.94	200.11	25.50	8.10	57.40	أصول وبكيت
QUARA	1.21	13.08	8.81	1.79	474.00	392.52	53.79	30.00	15.80	كوارا
YAQEEN	1.66	17.25	11.26	2.55	430.50	258.80	38.23	15.00	28.70	ياقين
Total Financial Services	-	15.78	11.46	2.32	1,585.24	940.72	138.34	59.60		إجمالي الخدمات المالية
AICTEC	8.78	0.58	105.36	0.05	327.68	37.31	3.11	64.00	5.12	أيكنتك
AZM	17.94	1.38	55.51	0.45	1,482.00	82.63	26.70	60.00	24.70	عزم
NASEEJ TECH	2.29	25.81	22.10	2.67	295.00	129.03	13.35	5.00	59.00	نسيج للتقنية
NETWORKERS	4.49	16.70	12.31	6.09	450.00	100.19	36.56	6.00	75.00	نت وكرس
SURE	5.63	14.88	22.46	3.73	644.07	114.47	28.67	7.70	83.70	شور
EDARAT	33.85	15.49	76.05	6.89	1,320.98	39.03	17.37	2.52	524.20	إدارات
ALQEMAM	4.28	23.59	16.05	6.29	303.00	70.76	18.88	3.00	101.00	القمم
KNOWLEDGENET	2.39	11.29	(MIL,-)	-1.50	94.50	39.51	-5.26	3.50	27.00	نولجت
WSM	2.75	17.48	16.59	2.90	93.89	34.09	5.66	1.95	48.15	وسم
Total Software & Services	7.74	4.21	32.71	0.94	5,011.13	647.02	145.04	153.67		إجمالي التطبيقات وخدمات التقنية
NGDC	3.95	11.62	60.94	0.75	229.75	58.10	3.77	5.00	45.95	غل
Total Utilities	3.95	11.62	60.94	0.75	229.75	58.10	3.77	5.00		إجمالي المرافق العامة
ALWAHA REIT	1.18	10.48	13.57	0.91	184.80	157.17	13.62	15.00	12.32	الواحة ريت
Total REITs	1.18	10.48	13.57	0.91	184.80	157.17	13.62	15.00		إجمالي الصناديق العقارية المتداولة
BANAN	2.90	1.90	38.23	0.14	1,100.00	379.00	28.77	200.00	5.50	بنان
ENMA ALRAWABI	1.47	13.91	19.44	1.05	820.00	556.23	42.18	40.00	20.50	إنعام الروابي
LADUN	2.97	1.19	16.19	0.22	1,770.00	595.65	109.34	500.00	3.54	لادن
VIEW	3.85	20.01	13.95	5.52	254.10	66.04	18.22	3.30	77.00	فيو
Total Real Estate Mgmt & Dev't	2.47	2.15	19.87	0.27	3,944.10	1,596.92	198.51	743.30		إجمالي إدارة وتطوير العقارات
Total Market	4.47	3.57	29.77	0.50	56,907.56	12,737.25	1,786.25			إجمالي السوق

Companies that have not announced a net income statement or have posted negative net income (recent 12 months), are not included in calculating P/E ratio for the industry group and the market.

For REITs the shares are considered units of the fund.

M:Minus ratio due to company losses according to recent 12 months financial data (2nd half 2023 as recent).

الشركات التي لم تعلن صافي الدخل والمؤشرات الخاسرة (آخر 12 شهرًا) - غير مصنفة في حساب نسبة السعر للعائد للمجموعة وللأسواق.
بالنسبة للصناديق العقارية المتداولة، كل مؤشر إلى أسهم هو عبارة عن وحدات الصندوق.
M:Min ratio due to company losses according to recent 12 months financial data (2nd half 2023 as recent).



الصكوك والسندات

Sukuk & Bonds

صناديق المؤشرات المتداولة

ETFs

صناديق الاستثمار المغلقة

CEFs

التغير في قيمة إصدارات الصكوك والسندات - يوليو 2024م

Changes in Sizes of Issuances - Sukuk/Bonds Market - July 2024

Sukuk/Bonds	Date	Size of Issuances (Before) SAR	Size of Issuances (After) SAR	الصكوك والسندات
	التاريخ	قيمة الإصدارات (قبل) رس	قيمة الإصدارات (بعد) رس	
Saudi Government SAR Sukuk 2019-01-10	25/07/2024	15,190,183,000	15,802,183,000	صكوك الحكومة السعودية بالريال 2019-01-10
Saudi Government SAR Sukuk 2024-04-07	25/07/2024	17,686,676,000	17,845,426,000	صكوك الحكومة السعودية بالريال 2024-04-07
Saudi Government SAR Sukuk 2024-04-12	25/07/2024	6,673,806,000	7,926,856,000	صكوك الحكومة السعودية بالريال 2024-04-12
Saudi Government SAR Sukuk 2024-01-10	25/07/2024	41,296,150,000	42,257,150,000	صكوك الحكومة السعودية بالريال 2024-01-10
Saudi Government SAR Sukuk 2024-01-15	25/07/2024	6,860,402,000	7,086,402,000	صكوك الحكومة السعودية بالريال 2024-01-15

الإصدارات الملغاة الصكوك والسندات - يوليو 2024م

Sukuk/Bonds Issuance Delisting - July 2024

Sukuk/Bonds	Date	Size of Issuances (SAR)	الصكوك والسندات
	التاريخ	قيمة الإصدارات (ريال)	
Saudi Government SAR Sukuk 2017-07-07	28/07/2024	580,000,000	صكوك الحكومة السعودية بالريال 2017-07-07
Saudi Government SAR Sukuk 2020-07-04	28/07/2024	985,434,000	صكوك الحكومة السعودية بالريال 2020-07-04
Total	-	1,565,434,000	الإجمالي

اجراءات صناديق الاستثمار المغلقة خلال يوليو 2024م
Corporate Actions for CEFs During July 2024

Fund	Action Type	Date	Issued Units (Before) SAR	Issued Units (After) SAR	نوع الاجراء	الصندوق
		التاريخ	عدد الوحدات (القديم) رس	عدد الوحدات (الجديد) رس		
Alkhabeer Growth and Income Traded Fund	Capital Reduction - Buyback Fund Units	24/07/2024	100,000,000	69,974,149	تخفيض رأس المال - إعادة شراء جزء من وحدات الصندوق	صندوق الخير للنمو والدخل المتداول

إحصائيات سوق الصكوك والسندات - يوليو 2024
Market Statistics Sukuk/Bonds - July 2024

SUKUK & BONDS	عدد الصكوك والسندات المدرجة	إغلاق المؤشر	القيمة الاسمية المتداولة (ر.س)	القيمة المتداولة (ر.س)	عدد الصفقات	الصكوك و السندات
	Number of Listed Sukuk & Bonds	Index Close	Nominal Value Traded (SAR)	Value Traded (SAR)	No. Of Trades	
Government Debt Instruments index	64	901.81	4,019,101,000	3,891,670,997.64	190	مؤشر أدوات الدين الحكومية
Corporate Sukuk & Bonds Index	4	992.76	152,839,000	152,581,908.49	3,110	مؤشر صكوك وسندات الشركات
Sukuk & Bonds Market Index	68	894.81	4,171,940,000	4,044,252,906.13	3,300	مؤشر سوق الصكوك والسندات

قيمة الإصدارات الإجمالية سوق الصكوك والسندات - 2024
Total Size of Issuances Sukuk/Bonds - 2024

Month	عدد الصكوك والسندات المدرجة	قيمة الإصدارات الإجمالية (ر.س)	إغلاق المؤشر	القيمة الاسمية المتداولة (ر.س)	القيمة المتداولة (ر.س)	عدد الصفقات	الشهر
	Number of Listed Sukuk & Bonds	Total Size Of Issuances (SAR)	Index Close	Nominal Value Traded (SAR)	Value Traded (SAR)	No. Of Trades	
January	70	550,642,632,000	892.47	1,018,913,000	956,530,761.70	3,898	يناير
February	70	558,516,344,000	886.58	627,539,000	576,697,647.85	4,094	فبراير
March	71	563,957,294,000	891.72	331,400,000	318,839,122.29	4,011	مارس
1 st Quarter 2024	71	563,957,294,000	-	1,977,852,000	1,852,067,531.84	12,003	الربع الأول 2024
April	73	571,353,130,000	877.27	1,355,461,000	1,209,568,568.12	2,912	أبريل
May	70	597,332,064,000	880.63	2,660,425,000	2,355,587,824.32	4,749	مايو
June	70	601,746,066,000	887.59	3,706,981,000	3,525,509,156.38	3,583	يونيو
2 nd Quarter 2024	70	601,746,066,000	887.59	7,722,867,000	7,090,665,548.82	11,244	الربع الثاني 2024
July	68	603,391,432,000	894.81	4,171,940,000	4,044,252,906.13	3,300	يوليو
Total	68	603,391,432,000	-	13,872,659,000	12,986,985,986.79	26,547	الإجمالي

إحصائيات صناديق المؤشرات المتداولة - يوليو 2024م
ETFs Statistics - July 2024

ETFs	الكمية المتداولة	القيمة المتداولة (ريال)	الصفقات المنفذة	صناديق المؤشرات المتداولة
	Volume Traded	Value Traded (SAR)	No. of Trades	
YAQEEEN 30	47,043	2,325,857.80	815	يقين 30
YAQEEEN PETROCHEMICAL	39,569	1,186,188.10	493	يقين للبتروكيماويات
SAB MT30	12,922	584,711.05	255	الأول إم تي 30
ALBILAD SUKUK	6,486,473	52,765,205.62	1,611	صكوك البلاد
ALINMA SUKUK	510,655	5,416,160.64	615	صكوك الإنماء
ALBILAD GOLD	765,206	9,831,651.44	3,403	البلاد للذهب
ALBILAD MSCI	64,392	764,196.94	595	البلاد إم إس سي آي
ALBILAD US TECH	271,182	4,627,953.46	1,631	البلاد التقني الأمريكي
ALBILAD SAUDI GROWTH	357,901	3,889,214.58	1,264	البلاد للنمو السعودي
Total	8,555,343	81,391,139.63	10,682	الإجمالي

إحصائيات صناديق المؤشرات المتداولة - 2024
ETFs Statistics - 2024

Month	الكمية المتداولة	القيمة المتداولة (ريال)	الصفقات المنفذة	الشهر
	Volume Traded	Value Traded (SAR)	No. of Trades	
January	1,893,655	32,831,518.93	10,418	يناير
February	2,586,332	31,451,211.57	9,461	فبراير
March	3,206,857	34,100,771.46	9,942	مارس
1st Quarter 2024	7,686,844	98,383,501.96	29,821	الربع الأول 2024
April	7,305,537	73,495,194.15	11,888	أبريل
May	7,674,287	84,302,974.41	9,731	مايو
June	7,456,070	66,309,300.12	7,412	يونيو
2nd Quarter 2024	22,435,894	224,107,468.68	29,031	الربع الثاني 2024
July	8,555,343	81,391,139.63	10,682	يوليو
Total	38,678,081	403,882,110.27	69,534	الإجمالي

إحصائيات صناديق الاستثمار المغلقة - يوليو 2024م
CEFs Statistics - July 2024

CEFs	الكمية المتداولة	القيمة المتداولة (ريال)	الصفقات المنفذة	صناديق الاستثمار المغلقة
	Volume Traded	Value Traded (SAR)	No. of Trades	
ALKHABEER INCOME	2,131,122	14,262,639.20	5,262	الخبير للدخل
ALKHABEER GROWTH AND INCOME	2,426,208	21,345,883.03	6,669	الخبير للنمو والدخل
ALKHABEER INCOME 2030 *	6,244,202	53,827,840.23	22,320	الخبير للدخل 2030 *
SEDCO MULTI ASSET **	4,537,031	41,104,240.82	21,544	سدكو متعدد الأصول **
Total	15,338,563	130,540,603.28	55,795	الإجمالي

* Listed on 2024/07/17

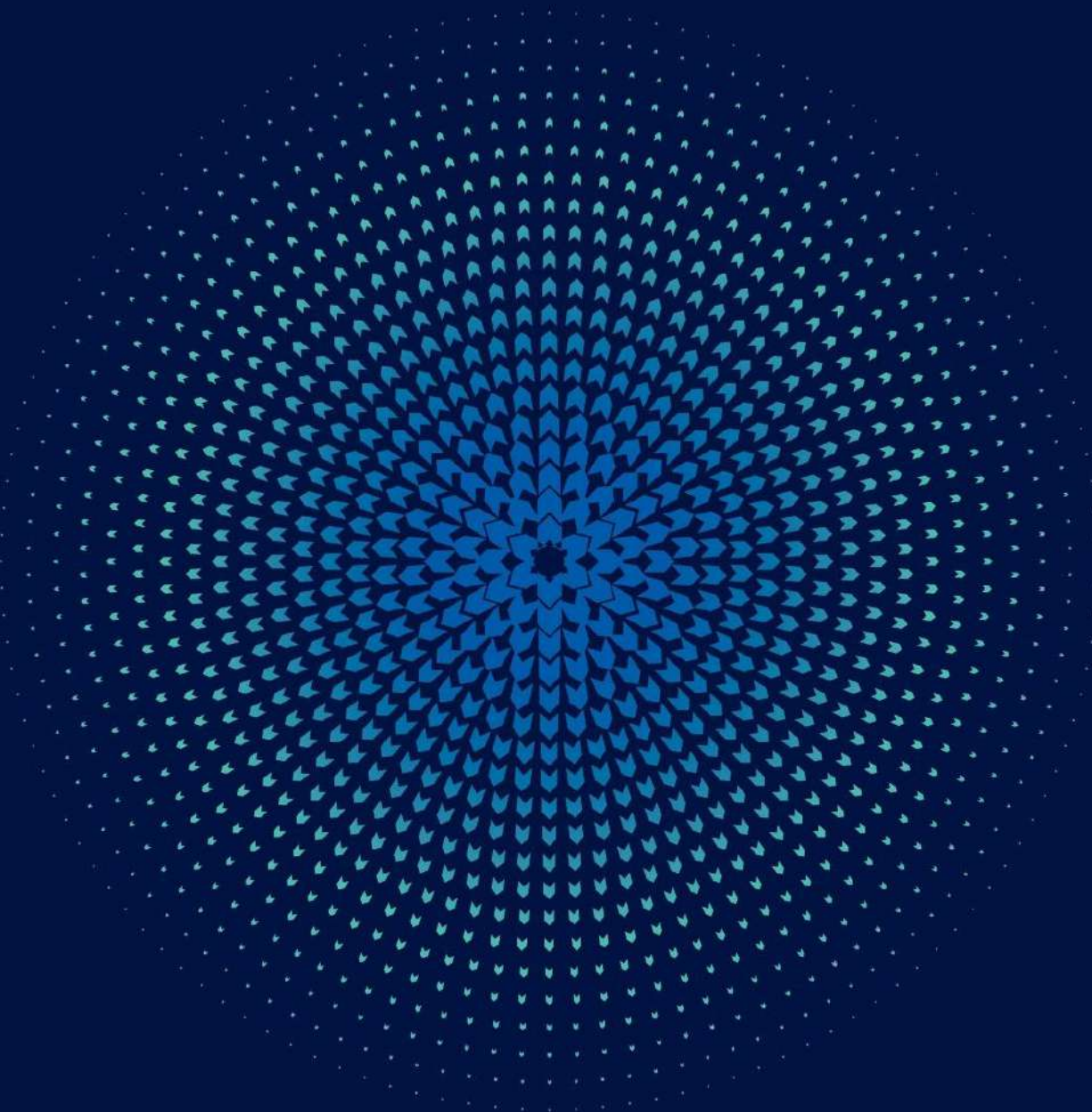
** Listed on 2024/07/24

تم الإدراج في 2024/07/17

تم الإدراج في 2024/07/24

إحصائيات صناديق الاستثمار المغلقة - 2024
CEFs Statistics - 2024

Month	الكمية المتداولة	القيمة المتداولة (ريال)	الصفقات المنفذة	الشهر
	Volume Traded	Value Traded (SAR)	No. of Trades	
January	4,026,625	32,211,365.00	10,287	يناير
February	6,084,799	47,426,084.61	11,680	فبراير
March	3,445,913	28,243,052.64	9,096	مارس
1st Quarter 2024	13,557,337	107,880,502.25	31,063	الربع الأول 2024
April	3,198,879	25,404,438.61	8,863	أبريل
May	3,906,325	31,212,201.97	9,575	مايو
June	2,171,675	17,419,524.30	8,580	يونيو
2nd Quarter 2024	9,276,879	74,036,164.88	27,018	الربع الثاني 2024
July	15,338,563	130,540,603.28	55,795	يوليو
Total	38,172,779	312,457,270.41	113,876	الإجمالي



Launch of Single Stock Options Contracts on Saudi Electricity Co.

Saudi Exchange announced the launch of Single Stock Options (SSOs) contracts on SAUDI ELECTRICITY SSOs will be available from 21/07/2024 G corresponding to 15/01/1446 H, which will be cleared by the Securities Clearing Center Company "Muqassa".

إطلاق عقود الخيارات للأسهم المفردة لشركة السعودية للكهرباء

أعلنت شركة تداول السعودية أن عقود الخيارات للأسهم المفردة لشركة السعودية للكهرباء ستكون متاحة للتداول اعتباراً من تاريخ 1446/15/01 هـ الموافق 2024/07/21م، والتي ستتم مقاصتها من قبل شركة مركز مقاصة الأوراق المالية "مقاصة".

إحصائيات سوق المشتقات - يوليو 2024 Derivatives Statistics - July 2024

CONTRACT	الكمية المتداولة	القيمة المتداولة (ريال)	الصققات المنفذة	العقد
	Volume Traded	Value Traded (SAR)	No. of Trades	
Single Stock Options				عقود الخيارات للأهم المفردة
SAUDI ARAMCO Single Stock Options	2	1,176.00	1	عقود الخيارات لأهم أرامكو السعودية
ALRAJHI Single Stock Options	0	0.00	0	عقود الخيارات لأهم الراحي
SABIC Single Stock Options	0	0.00	0	عقود الخيارات لأهم سابك
STC Single Stock Options	0	0.00	0	عقود الخيارات لأهم اس تي سي
SNB Single Stock Options	0	0.00	0	عقود الخيارات الأهل
ALINMA Single Stock Options	0	0.00	0	عقود الخيارات لأهم الإنماء
MAADEN Single Stock Options	0	0.00	0	عقود الخيارات لأهم معادن
SAUDI KAYAN Single Stock Options	0	0.00	0	عقود الخيارات لأهم كيان السعودية
ALMARAI Single Stock Options	0	0.00	0	عقود الخيارات لأهم المرابي
SAUDI ELECTRICITY Single Stock Options	0	0.00	0	عقود الخيارات لأهم كهرباء السعودية
Total Single Stock Options	2	1,176	1	إجمالي عقود الخيارات للأهم المفردة
Index Futures				العقود المستقبلية للمؤشرات
MT30 Index Futures July 24*	0	0.00	0	العقود المستقبلية لمؤشر (إم 30) يوليو 24*
MT30 Index Futures August 24	0	0.00	0	العقود المستقبلية لمؤشر (إم 30) أغسطس 24
MT30 Index Futures September 24	0	0.00	0	العقود المستقبلية لمؤشر (إم 30) سبتمبر 24
MT30 Index Futures December 24	0	0.00	0	العقود المستقبلية لمؤشر (إم 30) ديسمبر 24
MT30 Index Futures March 25	0	0.00	0	العقود المستقبلية لمؤشر (إم 30) مارس 25
Total Index Futures	0	0.00	0	إجمالي العقود المستقبلية للمؤشرات
CONTRACT	الكمية المتداولة	القيمة المتداولة (ريال)	الصققات المنفذة	العقد
Volume Traded	Value Traded (SAR)	No. of Trades		
Single Stock Futures				العقود المستقبلية للأهم المفردة
ARMF July 24*	0	0.00	0	العقود المستقبلية لأهم أرامكو يوليو 24*
ARMF August 24	0	0.00	0	العقود المستقبلية لأهم أرامكو أغسطس 24
ARMF September 24	400	1,142,000.00	4	العقود المستقبلية لأهم أرامكو سبتمبر 24
ARMF December 24	0	0.00	0	العقود المستقبلية لأهم أرامكو ديسمبر 24
ARMF March 25	0	0.00	0	العقود المستقبلية لأهم أرامكو مارس 25
INMF July 24*	0	0.00	0	العقود المستقبلية لأهم الإنماء يوليو 24*
INMF August 24	0	0.00	0	العقود المستقبلية لأهم الإنماء أغسطس 24
INMF September 24	200	807,500.00	2	العقود المستقبلية لأهم الإنماء سبتمبر 24
INMF December 24 X	0	0.00	0	العقود المستقبلية لأهم الإنماء ديسمبر X24
INMF March 25	0	0.00	0	العقود المستقبلية لأهم الإنماء مارس 25
KYNF July 24*	0	0.00	0	العقود المستقبلية لأهم كيان السعودية يوليو 24*
KYNF August 24	0	0.00	0	العقود المستقبلية لأهم كيان السعودية أغسطس 24
KYNF September 24	0	0.00	0	العقود المستقبلية لأهم كيان السعودية سبتمبر 24
KYNF December 24	0	0.00	0	العقود المستقبلية لأهم كيان السعودية ديسمبر 24
KYNF March 25	0	0.00	0	العقود المستقبلية لأهم كيان السعودية مارس 25
MDNF July 24*	0	0.00	0	العقود المستقبلية لأهم معادن يوليو 24*
MDNF August 24	0	0.00	0	العقود المستقبلية لأهم معادن أغسطس 24
MDNF September 24	0	0.00	0	العقود المستقبلية لأهم معادن سبتمبر 24
MDNF December 24	0	0.00	0	العقود المستقبلية لأهم معادن ديسمبر 24
MDNF March 25	0	0.00	0	العقود المستقبلية لأهم معادن مارس 25
MRIF July 24*	0	0.00	0	العقود المستقبلية لأهم المرابي يوليو 24*
MRIF August 24	0	0.00	0	العقود المستقبلية لأهم المرابي أغسطس 24
MRIF September 24	0	0.00	0	العقود المستقبلية لأهم المرابي سبتمبر 24
MRIF December 24	0	0.00	0	العقود المستقبلية لأهم المرابي ديسمبر 24
MRIF March 25	0	0.00	0	العقود المستقبلية لأهم المرابي مارس 25
RJHF July 24*	0	0.00	0	العقود المستقبلية لأهم الراحي يوليو 24*
RJHF August 24	0	0.00	0	العقود المستقبلية لأهم الراحي أغسطس 24
RJHF September 24	700	5,926,000.00	7	العقود المستقبلية لأهم الراحي سبتمبر 24
RJHF December 24	0	0.00	0	العقود المستقبلية لأهم الراحي ديسمبر 24
RJHF March 25	0	0.00	0	العقود المستقبلية لأهم الراحي مارس 25
SABF July 24*	0	0.00	0	العقود المستقبلية لأهم سابك يوليو 24*
SABF August 24	0	0.00	0	العقود المستقبلية لأهم سابك أغسطس 24
SABF September 24	0	0.00	0	العقود المستقبلية لأهم سابك سبتمبر 24
SABF December 24	0	0.00	0	العقود المستقبلية لأهم سابك ديسمبر 24
SABF March 25	0	0.00	0	العقود المستقبلية لأهم سابك مارس 25
SECF July 24*	0	0.00	0	العقود المستقبلية لأهم كهرباء السعودية يوليو 24*
SECF August 24	0	0.00	0	العقود المستقبلية لأهم كهرباء السعودية أغسطس 24
SECF September 24	0	0.00	0	العقود المستقبلية لأهم كهرباء السعودية سبتمبر 24
SECF December 24	0	0.00	0	العقود المستقبلية لأهم كهرباء السعودية ديسمبر 24
SECF March 25	0	0.00	0	العقود المستقبلية لأهم كهرباء السعودية مارس 25
SNBF July 24*	0	0.00	0	العقود المستقبلية لأهم الأهلي يوليو 24*
SNBF August 24	0	0.00	0	العقود المستقبلية لأهم الأهلي أغسطس 24
SNBF September 24	0	0.00	0	العقود المستقبلية لأهم الأهلي سبتمبر 24
SNBF December 24	0	0.00	0	العقود المستقبلية لأهم الأهلي ديسمبر 24
SNBF March 25	0	0.00	0	العقود المستقبلية لأهم الأهلي مارس 25
STCF July 24*	0	0.00	0	العقود المستقبلية لأهم اس تي سي يوليو 24*
STCF August 24	0	0.00	0	العقود المستقبلية لأهم اس تي سي أغسطس 24
STCF September 24	0	0.00	0	العقود المستقبلية لأهم اس تي سي سبتمبر 24
STCF December 24	0	0.00	0	العقود المستقبلية لأهم اس تي سي ديسمبر 24
STCF March 25	0	0.00	0	العقود المستقبلية لأهم اس تي سي مارس 25
Total Single Stock Futures	1,300	7,875,500.00	13	إجمالي العقود المستقبلية للأهم المفردة
Total	1,302	7,876,676.00	14	الإجمالي

* Delisted

* إقالة - إخراج

إحصائيات سوق المشتقات الشهرية - 2024 Derivatives Monthly Statistics - 2024

Month	الكمية المتداولة	القيمة المتداولة (ريال)	الصققات المنفذة	الشهر
	Volume Traded	Value Traded (SAR)	No. of Trades	
January	139	589,650.00	18	يناير
February	915	5,469,821.00	16	فبراير
March	303	2,628,504.00	5	مارس
1st Quarter 2024	1,357	8,687,975.00	39	الربع الأول 2024
April	500	2,885,000.00	5	أبريل
May	321	19,013,000.00	49	مايو
June	0	0.00	0	يونيو
2nd Quarter 2024	821	21,898,000.00	54	الربع الثاني 2024
July	1,302	7,876,676.00	14	يوليو
Total	3,480	38,462,651.00	107	الإجمالي