

## Market Summary

## ملخص السوق

**Value of Shares Traded Reached SAR 160.02 billion.  
11.53 million Transactions Executed During August  
2024**

At the end of August 2024 Tadawul All Share Index (TASI) closed at 12,145.15 points, increased by 35.63 points 0.29% over the close of the previous month.

Highest close level for the index during the month was 12,262.64 point on 25/08/2024.

Total equity market capitalization at the end of August 2024 reached SAR 10,232.00 billion (US\$ 2,728.53 billion), increasing by 0.98% over the previous month.

The total value of shares traded for the month of August 2024 reached SAR 160.02 billion (US\$ 42.67 billion), increasing by 9.90% over the previous month.

The total number of volume traded\* reached 6.62 billion shares during the month of August 2024 compared to 6.23 billion shares traded for the previous month, an increase of 6.26%.

The total number of transactions executed during August 2024 reached 11.53 million compared to 11.45 million trades for the month of July 2024, an increase of 0.68%.

**القيمة المتداولة للأسهم بلغت 160.02 مليار ريال. 11.53 مليون صفقة  
تم تنفيذها خلال شهر أغسطس 2024**

في نهاية شهر أغسطس 2024م أغلق مؤشر السوق الرئيسية (تاسي) عند مستوى 12,145.15 نقطة، مرتفعاً 35.63 نقطة 0.29% مقارنة بإغلاق الشهر السابق. وقد كانت أعلى نقطة لإغلاق للمؤشر خلال الشهر في يوم 2024/08/25م عند مستوى 12,262.64 نقطة.

بلغت القيمة السوقية للأسهم المصدرة في نهاية شهر أغسطس 2024م، 10,232.00 مليار ريال أي ما يعادل، (2,728.53 مليار دولار أمريكي)، مسجلة ارتفاع بلغت نسبته 0.98% مقارنة بالشهر السابق.

بلغت القيمة الإجمالية للأسهم المتداولة لشهر أغسطس 2024م، 160.02 مليار ريال أي ما يعادل، (42.67 مليار دولار أمريكي) وذلك بارتفاع بلغت نسبته 9.90% عن الشهر السابق.

وبلغ إجمالي عدد الأسهم المتداولة\* لشهر أغسطس 2024م، 6.62 مليار سهم مقابل 6.23 مليار سهم تم تداولها خلال الشهر السابق، وذلك بارتفاع بلغت نسبته 6.26%.

أما إجمالي عدد الصفقات المنفذة خلال شهر أغسطس 2024م، فقد بلغ 11.53 مليون صفقة مقابل 11.45 مليون صفقة تم تنفيذها خلال شهر يوليو 2024م، وذلك بارتفاع بلغت نسبته 0.68%.

\* Adjusted to all corporate actions during the period.

- Number of trading days during August 2024 were 21, against 23 trading days during July 2024.

\*معدلة لجميع إجراءات الشركات خلال الفترة.

- بلغ عدد أيام التداول خلال شهر أغسطس 2024م، 21 يوماً مقابل 23 يوماً خلال شهر يوليو 2024م.

## إحصائيات التداول الشهرية - 2024م

### Monthly Trading Statistics - 2024

الشهر	قيمة الاسهم المتداولة (ريال)	الاسهم المتداولة*	الصفقات المنفذة	عدد الشركات المدرجة
Month	Value Traded (SAR)	Volume Traded*	No. of Trades	Number of Listed Companies
يناير / January	195,943,578,144.77	8,618,933,954	11,872,151	232
فبراير / February	185,972,814,232.07	7,789,857,519	11,114,186	233
مارس / March	193,971,680,913.73	8,399,756,281	12,030,064	234
الربع الأول / 1 <sup>st</sup> Quarter	575,888,073,290.57	24,808,547,754	35,016,401	-
أبريل / April	134,570,831,702.30	5,486,252,339	9,168,497	234
مايو / May	142,566,545,238.34	5,507,781,618	10,806,753	234
يونيو / June	170,340,570,083.59	6,819,446,182	9,157,847	238
الربع الثاني / 2 <sup>nd</sup> Quarter	447,477,947,024.23	17,813,480,139	29,133,097	-
يوليو / July	145,595,448,215.95	6,226,122,732	11,452,970	238
أغسطس / August	160,015,290,185.23	6,616,115,507	11,531,189	238
الإجمالي / Total	1,328,976,758,715.98	55,464,266,132.00	87,133,657.00	-

\* Adjusted for all corporate actions

\* معادلة لجميع إجراءات الشركات

## المؤشرات المالية - 2024م

### Financial Indicators - 2024

الشهر	المؤشر العام	التغيير %	القيمة السوقية (ريال سعودي)	التغيير %	العائد على السهم	السعر للعائد	القيمة الدفترية	السعر / القيمة الدفترية
Month	TASI	% Change	Market Capitalization	% Change	EPS (SAR)	P/E Ratio	Book Value (SAR)	P/B Value
يناير / January	11,796.63	-	10,673,985,401,803.30	-	1.79	16.68	9.17	3.46
فبراير / February	12,630.86	7.07%	11,191,145,836,517.40	4.85%	1.79	17.49	9.16	3.62
مارس / March	12,401.56	-1.82%	10,938,626,909,611.70	-2.26%	1.79	17.08	9.16	3.54
أبريل / April	12,394.91	-0.05%	10,782,814,768,190.80	-1.42%	1.73	17.37	9.19	3.47
مايو / May	11,503.49	-7.19%	10,235,593,255,870.20	-5.07%	1.69	16.92	9.19	3.28
يونيو / June	11,679.50	1.53%	10,055,720,742,286.60	-1.76%	1.68	16.60	9.17	3.22
يوليو / July	12,109.52	3.68%	10,132,802,243,789.80	0.77%	1.68	16.70	9.17	3.25
أغسطس / August	12,145.15	0.29%	10,231,995,275,177.70	0.98%	1.69	16.85	9.12	3.29

إجراءات الشركات خلال أغسطس 2024  
Corporate Actions During August 2024

Company	Action Type	Date	Share Capital (Old) SAR	Share Capital (New) SAR	Issued Shares (Old)	Issued Shares (New)	نوع الاجراء	الشركة
		التاريخ	رأس المال (القديم) ر.س	رأس المال (الجديد) ر.س	الاسهم المصدرة (القديم)	الاسهم المصدرة (الجديد)		
Baazeem Trading Co.	Split - Change Nominal Value from 10 SAR to 1 SAR	06/08/2024	101,250,000	101,250,000	10,125,000	101,250,000	تجزئة - القيمة الاسمية من 10 ريال سعودي إلى 1 ريال سعودي	شركة باعظيم التجارية
Savola Group	Rights Issue (SAR 10 per share)	25/08/2024	5,339,806,840	11,339,806,840	533,980,684	1,133,980,684	حقوق أولوية (10 ريال سعودي)	مجموعة صافولا



## أداء مؤشرات القطاعات

## Performance of Industry Group Indices

Industry Group	للعام حتى تاريخه	نسبة التغير	يوليو - 2024 م	أغسطس - 2024 م	القطاع
	YTD	% Change	July - 2024	August - 2024	
Energy	-14.81%	1.30%	5,228.55	5,296.56	الطاقة
Materials	-10.12%	-1.90%	5,820.36	5,709.73	المواد الاساسية
Capital Goods	33.25%	4.51%	12,659.45	13,230.56	السلع الرأسمالية
Commercial & Professional Svc	-7.10%	-1.45%	5,240.33	5,164.49	الخدمات التجارية والمهنية
Transportation	22.74%	-0.34%	7,807.00	7,780.82	النقل
Consumer Durables & Apparel	5.16%	1.23%	5,218.98	5,282.96	السلع طويلة الاجل
Consumer Services	5.63%	1.56%	5,138.14	5,218.49	الخدمات الاستهلاكية
Media and Entertainment	30.10%	-0.93%	32,208.57	31,907.84	الإعلام والترفيه
Consumer Discretionary Distribution & Retail	-9.68%	1.51%	7,585.83	7,700.49	تجزئة وتوزيع السلع الكمالية
Consumer Staples Distribution & Retail	-3.47%	0.71%	9,276.78	9,342.66	تجزئة وتوزيع السلع الاستهلاكية
Food & Beverages	5.18%	-4.64%	6,185.06	5,898.29	إنتاج الأغذية
Health Care Equipment & Svc	9.21%	0.77%	13,033.50	13,133.34	الرعاية الصحية
Pharma, Biotech & Life Science	12.85%	13.51%	4,828.55	5,480.86	الادوية
Banks	-2.27%	-2.20%	12,192.84	11,924.38	البنوك
Financial Services	19.51%	3.38%	7,687.82	7,947.39	الخدمات المالية
Insurance	33.13%	1.16%	11,150.74	11,279.62	التأمين
Software & Services	13.68%	4.89%	74,324.83	77,959.73	التطبيقات وخدمات التقنية
Telecommunication Services	4.65%	6.12%	7,612.60	8,078.25	الاتصالات
Utilities	46.71%	5.57%	13,810.19	14,579.39	المرافق العامة
REITs	-8.77%	0.06%	3,344.17	3,346.15	الصناديق العقارية المتداولة
Real Estate Mgmt & Dev't	25.01%	3.43%	3,684.51	3,810.99	إدارة وتطوير العقارات

## أداء مؤشرات حجم السوق ومؤشر تداول للطروحات الأولية

## Performance of Market Size Indices and IPO Index

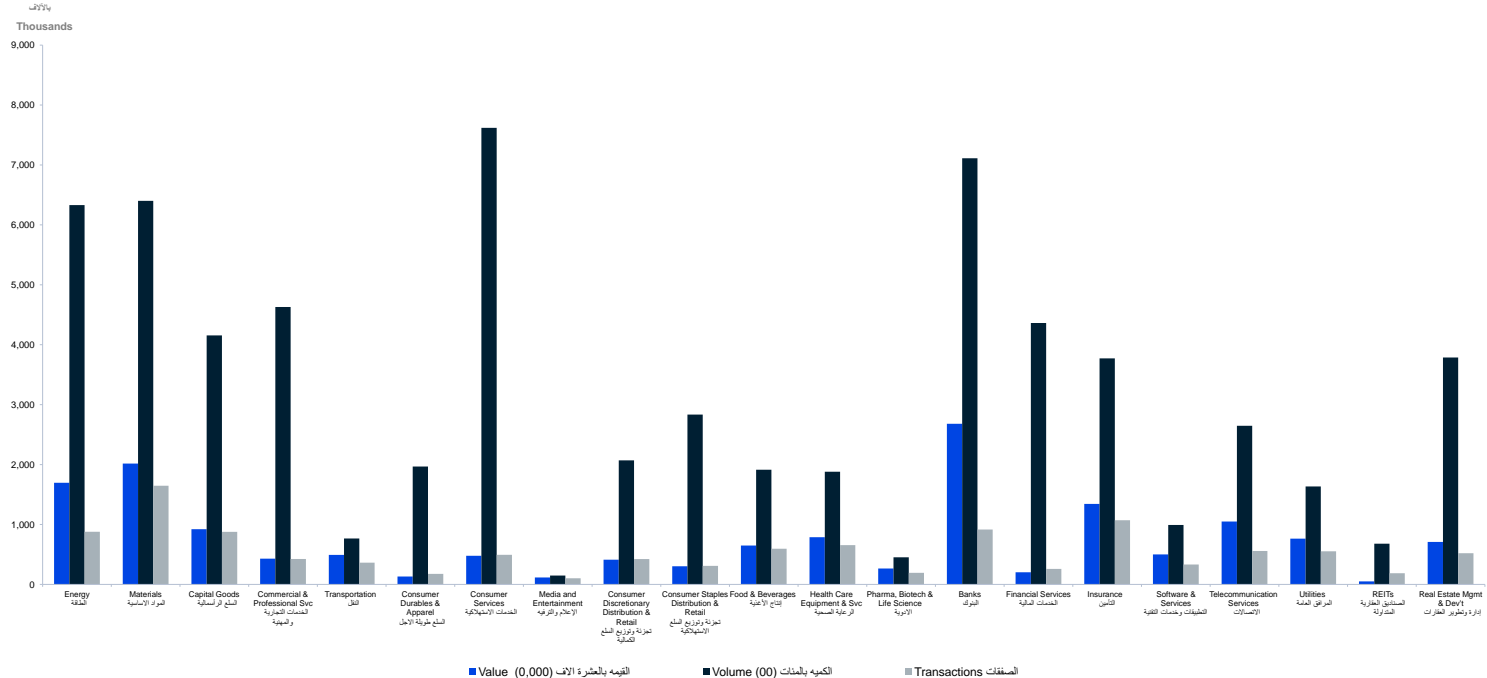
Industry Group	للعام حتى تاريخه	نسبة التغير	يوليو - 2024 م	أغسطس - 2024 م	القطاع
	YTD	% Change	July - 2024	August - 2024	
Tadawul Large Cap Index	0.21%	-0.27%	5,142.48	5,128.68	مؤشر تداول للشركات الكبيرة
Tadawul Medium Cap Index	4.88%	-0.31%	4,979.32	4,963.72	مؤشر تداول للشركات المتوسطة
Tadawul Small Cap Index	11.78%	1.49%	5,619.65	5,703.22	مؤشر تداول للشركات الصغيرة
Tadawul IPO Index	11.40%	3.34%	5,793.80	5,987.09	مؤشر تداول للطروحات الأولية
TASI50 Index	-0.35%	0.08%	5,176.05	5,180.02	تاسي50

إحصائيات السوق حسب القطاعات - أغسطس 2024  
Market Statistics By Industry Groups - August 2024

Industry Group	قيمة الأسهم المتداولة	النسبة إلى الإجمالي	الأسهم المتداولة	النسبة إلى الإجمالي	الصفقات المنفذة	النسبة إلى الإجمالي	القطاعات
	Value Traded (SAR)	%To Market	Volume Traded	%To Market	No. of Trades	%To Market	
Energy	16,957,824,319.07	10.60%	633,015,194	9.57%	878,298	7.62%	الطاقة
Materials	20,165,597,059.77	12.60%	640,096,381	9.67%	1,646,172	14.28%	المواد الأساسية
Capital Goods	9,215,806,919.09	5.76%	415,624,352	6.28%	877,297	7.61%	السلع الرأسمالية
Commercial & Professional Svc	4,298,732,990.40	2.69%	462,967,279	7.00%	424,074	3.68%	الخدمات التجارية والمهنية
Transportation	4,928,756,663.77	3.08%	76,618,950	1.16%	362,794	3.15%	النقل
Consumer Durables & Apparel	1,317,762,519.15	0.82%	196,756,219	2.97%	175,675	1.52%	السلع طويلة الأجل
Consumer Services	4,782,622,199.13	2.99%	761,945,063	11.52%	494,088	4.28%	الخدمات الاستهلاكية
Media and Entertainment	1,165,455,825.35	0.73%	14,831,890	0.22%	102,221	0.89%	الإعلام والترفيه
Consumer Discretionary Distribution & Retail	4,122,155,588.48	2.58%	207,033,030	3.13%	422,522	3.66%	تجزئة وتوزيع السلع الكمالية
Consumer Staples Distribution & Retail	3,026,880,093.15	1.89%	283,485,244	4.28%	308,987	2.68%	تجزئة وتوزيع السلع الاستهلاكية
Food & Beverages	6,485,152,269.12	4.05%	191,348,682	2.89%	595,784	5.17%	إنتاج الأغذية
Health Care Equipment & Svc	7,872,595,024.23	4.92%	188,124,333	2.84%	655,112	5.68%	الرعاية الصحية
Pharma, Biotech & Life Science	2,652,047,673.59	1.66%	45,295,834	0.68%	193,222	1.68%	الدوية
Banks	26,809,748,031.17	16.75%	711,253,439	10.75%	915,769	7.94%	البنوك
Financial Services	2,024,718,044.18	1.27%	436,285,341	6.59%	259,000	2.25%	الخدمات المالية
Insurance	13,440,945,898.52	8.40%	377,233,803	5.70%	1,070,602	9.28%	التأمين
Software & Services	5,005,246,992.66	3.13%	99,192,883	1.50%	331,896	2.88%	التطبيقات وخدمات التقنية
Telecommunication Services	10,503,282,992.03	6.56%	264,758,800	4.00%	557,874	4.84%	الاتصالات
Utilities	7,638,747,916.97	4.77%	163,542,001	2.47%	552,597	4.79%	المرافق العامة
REITs	510,526,342.15	0.32%	68,026,381	1.03%	186,959	1.62%	الصناديق العقارية المتداولة
Real Estate Mgmt & Dev't	7,090,684,823.25	4.43%	378,680,408	5.72%	520,246	4.51%	إدارة وتطوير العقارات
<b>Total</b>	<b>160,015,290,185.23</b>	<b>100.00%</b>	<b>6,616,115,507</b>	<b>100.00%</b>	<b>11,531,189</b>	<b>100.00%</b>	<b>الإجمالي</b>

# إحصائيات السوق حسب القطاعات - أغسطس 2024م

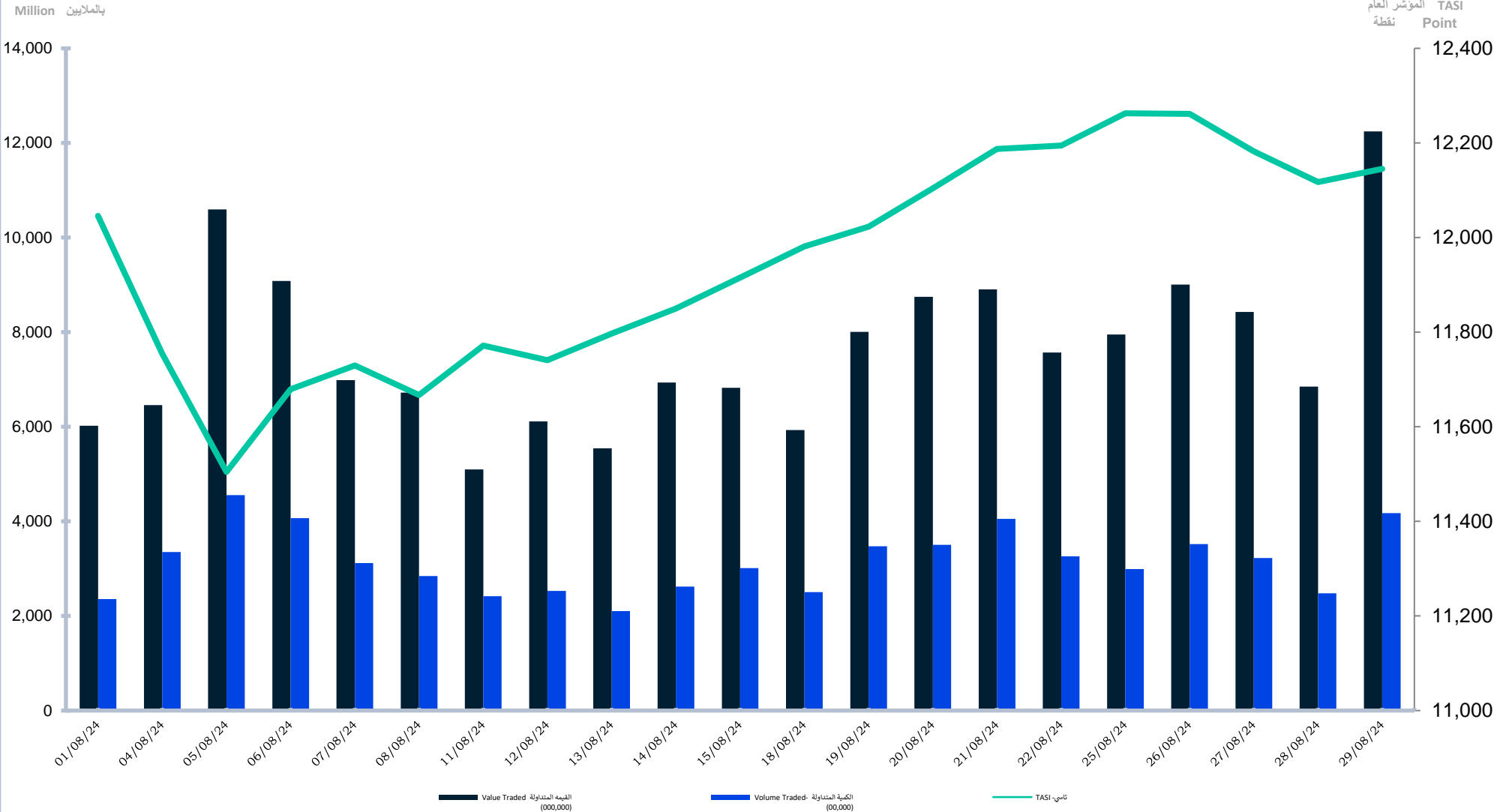
## Market Statistics By Industry August 2024





# مؤشر السوق الرئيسية (تاسي) - القيمة والأسهم المتداولة - أغسطس 2024

## TASI - Value and Volume Traded - August 2024



مقارنة معلومات التداول عن شهر أغسطس 2024م مع شهر يوليو 2024م  
Comparing Trading Information for August 2024 with July 2024

Trading Information	نسبة التغير	يوليو 2024	أغسطس 2024	معلومات التداول
	% Change	2024	2024	
No. of Trades	0.68%	11,452,970	11,531,189	عدد الصفقات المنفذة
Volume Traded *	6.26%	6,226,122,732	6,616,115,507	عدد الأسهم المتداولة *
Value Traded (SAR)	9.90%	145,595,448,215.95	160,015,290,185.23	قيمة الأسهم المتداولة (ريال)
Number of Trading Days	-	23	21	عدد أيام التداول
Daily Average of No. of Trades	10.27%	497,955.22	549,104.24	المتوسط اليومي لعدد الصفقات المنفذة
Daily Average of Volume Traded *	16.38%	270,700,988.35	315,053,119.38	المتوسط اليومي للأسهم المتداولة *
Daily Average of Value (SAR)	20.37%	6,330,236,878.95	7,619,775,723.11	المتوسط اليومي لقيمة الأسهم المتداولة (ريال)
Market Capitalization (SAR bn)	0.98%	10,132.80	10,232.00	القيمة السوقية للأسهم المصدرة (مليار ريال)
Tadawul All Share Index (TASI)	0.29%	12,109.52	12,145.15	المؤشر العام (نقطة)
Initial Public Offerings (IPOs)	-	0	0	الطروحات الجديدة (الإكتتابات الأولية)
Delisting of Company	-	0	0	إلغاء شركة مدرجة
Number of newly companies listed	-	0	0	عدد الشركات الجديدة المدرجة
Number of listed companies	-	238	238	عدد الشركات المدرجة

\* Adjusted for all corporate actions

\* معلة لجميع إجراءات الشركات

مقارنة معلومات التداول عن شهر أغسطس 2024م مع شهر أغسطس 2023م  
Comparing Trading Information for August 2024 with August 2023

Trading Information	نسبة التغير	أغسطس 2023	أغسطس 2024	معلومات التداول
	% Change	2023	2024	
No. of Trades	36.35%	8,457,338	11,531,189	عدد الصفقات المنفذة
Volume Traded *	21.67%	5,437,567,425	6,616,115,507	عدد الأسهم المتداولة *
Value Traded (SAR)	27.98%	125,034,149,003.61	160,015,290,185.23	قيمة الأسهم المتداولة (ريال)
Number of Trading Days	-	23	21	عدد أيام التداول
Daily Average of No. of Trades	49.33%	367,710.35	549,104.24	المتوسط اليومي لعدد الصفقات المنفذة
Daily Average of Volume Traded *	33.26%	236,415,975.00	315,053,119.38	المتوسط اليومي للأسهم المتداولة *
Daily Average of Value (SAR)	40.17%	5,436,267,347.98	7,619,775,723.11	المتوسط اليومي لقيمة الأسهم المتداولة (ريال)
Market Capitalization (SAR bn)	-11.17%	11,518.71	10,232.00	القيمة السوقية للأسهم المصدرة (مليار ريال)
Tadawul All Share Index (TASI)	5.69%	11,491.20	12,145.15	المؤشر العام (نقطة)
Initial Public Offerings (IPOs)	-	0	0	الطروحات الجديدة (الإكتتابات الأولية)
Delisting of Company	-	0	0	إلغاء شركة مدرجة
Number of newly companies listed	-	0	0	عدد الشركات الجديدة المدرجة
Number of listed companies	-	228	238	عدد الشركات المدرجة

\* Adjusted for all corporate actions

\* معلة لجميع إجراءات الشركات

الشركات الخمس الأكثر نشاطاً - أغسطس 2024م  
Top Five Active Stocks - August 2024

By Number of Trades

من حيث عدد الصفقات

Company	نسبة الشركة من إجمالي السوق	نسبة الشركة من القطاع	عدد الصفقات	الشركة
	% To Market	% To Industry Group	No. of Trades	
SAUDI ARAMCO	4.22%	55.45%	487,047	أرامكو السعودية
STC	2.41%	49.86%	278,162	اس تي سي
MIAHONA	2.18%	45.59%	251,925	مياهنا
SMASCO	2.14%	58.18%	246,720	سماسكو
ALRAJHI	1.99%	25.05%	229,438	الراجحي

By Volume Traded

من حيث عدد الأسهم المتداولة

Company	نسبة الشركة من إجمالي السوق	نسبة الشركة من القطاع	الاسهم المتداولة	الشركة
	% To Market	% To Industry Group	Volume Traded	
SAUDI ARAMCO	6.17%	64.51%	408,377,236	أرامكو السعودية
TECO	5.89%	51.17%	389,867,947	شمس
ALBAHA	5.22%	79.16%	345,368,334	الباحة
SMASCO	4.28%	61.15%	283,095,767	سماسكو
AMERICANA	3.58%	31.07%	236,699,824	أمريكانا

By Value of Shares Traded

من حيث قيمة الأسهم المتداولة

Company	نسبة الشركة من إجمالي السوق	نسبة الشركة من القطاع	قيمة الاسهم المتداولة	الشركة
	% To Market	% To Industry Group	Value Traded -SAR	
SAUDI ARAMCO	7.09%	66.87%	11,340,055,806	أرامكو السعودية
ALRAJHI	5.86%	34.95%	9,370,222,920	الراجحي
STC	3.92%	59.75%	6,275,760,574	اس تي سي
ALINMA	2.75%	16.40%	4,396,212,383	الإنماء
SNB	2.59%	15.47%	4,147,721,776	الأهلي

## إحصائيات السوق - أغسطس 2024 Market Statistics - August 2024

تداول السعودية  
Saudi Exchange

Energy	قيمة الأسهم المتداولة		الصفقات المنفذة		الطاقة
	Value Traded	Volume Traded	Volume Traded	No. of Trades	
SARCO	161,755,825.90	2,172,034		17,593	مصافي
SAUDI ARAMCO	11,340,055,806.45	408,377,236		487,047	أرامكو السعودية
PETRO RABIGH	920,412,173.66	114,168,604		96,504	بترو رابغ
ARABIAN DRILLING	1,197,606,109.60	9,960,566		75,951	الحفر العربية
ADES	1,463,713,268.06	71,673,922		105,442	أديس
BAHRI	424,411,381.20	14,415,133		23,194	البحري
ALDREES	1,449,869,754.20	12,247,699		72,567	الدريس
<b>Total</b>	<b>16,957,824,319.07</b>	<b>633,015,194</b>		<b>878,298</b>	<b>الإجمالي</b>
Materials	قيمة الأسهم المتداولة		الصفقات المنفذة		المواد الأساسية
	Value Traded	Volume Traded	Volume Traded	No. of Trades	
TAKWEEN	159,396,915.64	13,999,326		29,777	تكوين
MEPCO	584,333,493.15	14,341,791		51,610	مكو
BCI	45,395,111.50	1,526,582		9,628	بي سي أي
MAADEN	2,222,351,007.10	53,437,708		119,700	معادن
ASLAK	78,220,954.55	2,828,976		14,125	أسلاك
ALYAMAMAH STEEL	248,293,747.55	7,424,419		28,813	الهامأة للحديد
SP	644,903,221.40	9,822,159		52,349	أنابيب السعودية
EAST PIPES	606,296,117.40	4,154,156		38,978	أنابيب الشرق
AMAK	692,332,702.30	10,931,789		36,712	أماك
CHEMANOL	104,124,385.30	6,959,618		18,138	كيمانول
SABIC	3,726,870,891.50	49,225,588		166,226	سابك
SABIC AGRI-NUTRIENTS	1,158,450,376.60	10,128,008		57,666	سايبك للمغذيات الزراعية
TASNEE	587,486,840.74	52,445,322		50,654	التصنيع
NGC	73,075,760.44	3,066,579		10,498	جيسكو
ZOUJAJ	422,634,379.90	9,116,598		36,302	زجاج
ALUJAIN	240,238,661.95	5,995,156		20,997	اللجين
FIPCO	160,624,880.20	3,468,308		17,147	فيبكو
APC	641,629,042.40	4,654,898		33,120	أنابيب
NAMA CHEMICALS	84,362,898.16	3,333,517		11,593	نماء للكيمواوت
MAADANIYAH	53,241,494.64	3,369,780		11,190	معدينة
LUBEREF	1,032,577,529.60	8,013,002		65,702	لويريف
ZAMIL INDUST	646,460,810.77	26,002,758		60,980	الزامل للصناعة
SIIG	737,401,268.16	38,950,047		61,828	المجموعة السعودية
YANSAB	694,777,570.35	17,875,994		57,486	ينساب
SPM	362,284,012.30	5,294,504		26,385	صناعة الورق
SIPCHEM	775,352,766.70	27,476,149		73,552	سبكيم العالمية
ADVANCED	351,609,516.85	9,130,100		37,482	المتقدمة
SAUDI KAYAN	644,275,888.83	77,054,304		89,332	كيان السعودية
SVCP	85,039,643.95	2,016,967		12,494	الفخارية
NAIRAN CEMENT	137,552,217.72	16,023,563		30,104	أسمنت نجران
CITY CEMENT	101,591,345.42	5,823,981		19,856	أسمنت المدينة
NORTHERN CEMENT	57,037,856.76	6,399,201		17,182	أسمنت الشمالية
UACC	39,152,897.92	2,425,007		9,571	أسمنت ام القرى
OASIS	197,432,217.40	5,435,858		21,856	الواحة
ALKATHIRI	176,683,663.44	64,264,549		37,074	الكثيري
ACC	174,054,700.31	6,813,985		20,944	أسمنت العربية
YC	203,203,796.30	6,599,708		25,852	أسمنت اليمامة
SAUDI CEMENT	217,856,057.05	5,305,286		27,455	أسمنت السعودية
QACCO	198,547,112.50	3,816,069		28,936	أسمنت القصيم
SPCC	73,727,191.65	2,086,355		13,875	أسمنت الجنوب
YCC	265,734,698.23	10,980,407		37,156	أسمنت بليغ
EPCCO	43,269,746.15	1,365,980		9,049	أسمنت الشرقية
TCC	64,574,857.58	5,158,847		11,969	أسمنت تبوك
JOUF CEMENT	30,835,123.42	2,844,791		7,907	أسمنت الجوف
RIYADH CEMENT	320,301,687.99	12,708,691		26,922	أسمنت الرياض
<b>Total</b>	<b>20,165,597,059.77</b>	<b>640,096,381</b>		<b>1,646,172</b>	<b>الإجمالي</b>
Capital Goods	قيمة الأسهم المتداولة		الصفقات المنفذة		السلع الرأسمالية
	Value Traded	Volume Traded	Volume Traded	No. of Trades	
ASTRA INDUSTRIAL	574,406,467.00	3,430,344		41,480	أسترا الصناعية
SHAKER	301,710,318.72	10,974,311		52,347	شاكرا
BAWAN	379,242,025.05	9,530,022		66,302	بوان
EIC	908,299,078.83	142,233,253		137,794	الصناعات الكهربية
SAUDI CERAMICS	428,447,337.42	15,192,873		38,750	الخزف السعودي
SAUDI CABLE	115,153,244.20	1,711,646		14,293	الكابلات السعودية
AMIANITIT	1,227,984,866.32	44,498,282		88,175	أمياتيت
ALBATAIN	801,535,639.45	19,767,911		60,067	البايطين
MESC	511,195,706.30	15,745,020		43,854	مسك
BATIC	292,847,903.53	90,198,316		44,840	باتك
SIECO	118,787,949.72	5,181,030		15,911	صارات
ALOMRAN	169,028,316.15	4,403,885		19,492	العمران
RIYADH CABLES	885,516,202.70	8,596,842		73,871	كابلات الرياض
TALCO	2,501,651,863.70	44,160,617		180,121	تالكو
<b>Total</b>	<b>9,215,806,919.09</b>	<b>415,624,352</b>		<b>877,297</b>	<b>الإجمالي</b>
Commercial & Professional Svc	قيمة الأسهم المتداولة		الصفقات المنفذة		الخدمات التجارية والمهنية
	Value Traded	Volume Traded	Volume Traded	No. of Trades	
MAHARAH	629,811,296.96	91,297,651		74,186	مهارة
SADR	263,170,735.15	79,930,583		40,885	صدر
ALMAWARID	276,965,440.60	2,394,158		21,372	الموارد
SMASCO	2,684,859,171.59	283,095,767		246,720	سماسكو
SPCC	35,243,069.10	2,665,503		8,788	طباعة وتغليف
CATRION	408,683,277.00	3,583,617		32,123	كاتريون
<b>Total</b>	<b>4,298,732,990.40</b>	<b>462,967,279</b>		<b>424,074</b>	<b>الإجمالي</b>
Transportation	قيمة الأسهم المتداولة		الصفقات المنفذة		النقل
	Value Traded	Volume Traded	Volume Traded	No. of Trades	
SISCO HOLDING	245,212,213.65	7,135,248		38,488	سيسكو القابضة
SGS	1,225,063,586.00	24,022,806		79,896	الخدمات الأرضية
SAPTCO	395,945,951.62	21,353,604		37,724	سايتكو
BUDGET SAUDI	579,178,312.80	6,330,318		45,448	بديجت السعودية
THEEB	378,484,386.50	5,432,571		27,928	ذيب
LUMI	598,622,697.80	7,236,283		47,601	لومي
SAL	1,506,249,515.40	5,108,120		85,709	سال
<b>Total</b>	<b>4,928,756,663.77</b>	<b>76,618,950</b>		<b>362,794</b>	<b>الإجمالي</b>
Consumer Durables & Apparel	قيمة الأسهم المتداولة		الصفقات المنفذة		السلع طويلة الاجل
	Value Traded	Volume Traded	Volume Traded	No. of Trades	
NASEEJ	212,355,507.30	2,976,629		19,171	نسيج
SIDC	98,129,323.06	11,143,288		24,723	صديق
ARTEX	122,564,764.10	7,357,005		17,366	ارتيكس
LAZURDE	216,594,785.96	15,188,537		27,523	لازوردي
ALASEEL	109,890,715.52	25,583,730		26,138	الأصيل
FITAIHI GROUP	558,227,423.21	134,507,030		60,754	مجموعة فتحي
<b>Total</b>	<b>1,317,762,519.15</b>	<b>196,756,219</b>		<b>175,675</b>	<b>الإجمالي</b>

## إحصائيات السوق - أغسطس 2024 Market Statistics - August 2024

تداول السعودية  
Saudi Exchange

Consumer Services	قيمة الأسهم المتداولة	الاسهم المتداولة	الصفقات المنفذة	الخدمات الاستهلاكية
	Value Traded	Volume Traded	No. of Trades	
SEERA	1,083,729,858.56	45,957,494	73,375	سيرا
ALHOKAIR GROUP	101,937,169.93	40,810,223	32,394	مجموعة الحكير
LEEJAM SPORTS	688,306,688.40	3,337,691	50,147	لجام للرياضة
TECO	324,089,693.34	389,867,947	57,591	شمس
ALKHALEEJ TRNG	353,766,365.92	12,858,924	30,661	الخليج للتدريب
NCLE	353,918,201.00	1,840,671	24,073	الوطنية للتعليم
ATAA	352,598,135.00	4,795,885	34,748	عطاءه
HERFY FOODS	296,690,807.28	11,439,681	36,138	هرفي للأغذية
RAYDAN	353,468,099.65	12,097,538	23,949	ريدان
DWF	101,872,597.60	884,903	11,955	التطويرية الغذائية
ALAMAR	104,631,215.00	1,354,282	15,433	الامار
AMERICANA	667,613,367.45	236,699,824	103,624	أمريكانا
<b>Total</b>	<b>4,782,622,199.13</b>	<b>761,945,063</b>	<b>494,088</b>	<b>الإجمالي</b>
Media and Entertainment	قيمة الأسهم المتداولة	الاسهم المتداولة	الصفقات المنفذة	الإعلام والترفيه
	Value Traded	Volume Traded	No. of Trades	
TAPRCO*	0.00	0	0	*تهامة
ALARABIA	374,905,168.80	1,789,110	30,660	العربية
MBC GROUP	501,821,681.15	11,888,361	42,262	مجموعة ام بي سي
SRMG	288,728,975.40	1,154,419	29,299	الأبحاث والإعلام
<b>Total</b>	<b>1,165,455,825.35</b>	<b>14,831,890</b>	<b>102,221</b>	<b>الإجمالي</b>
Consumer Discretionary Distribution & Retail	قيمة الأسهم المتداولة	الاسهم المتداولة	الصفقات المنفذة	تجزئة وتوزيع السلع الكمالية
	Value Traded	Volume Traded	No. of Trades	
EXTRA	854,973,684.80	9,286,466	44,769	إكسترا
SACO	184,053,061.80	5,479,209	23,054	سلكو
SASCO	1,346,153,769.70	19,784,301	76,881	ساسكو
BAAZEEM	239,043,271.59	36,576,974	37,183	بناظيم
JARIR	477,813,569.06	37,330,272	111,868	جيرير
ABO MOATI	133,000,712.15	4,605,170	14,112	أبو معطي
ALSAIF GALLERY	270,629,622.93	32,719,952	38,632	السيف غاليري
CENOMI RETAIL	616,487,896.45	61,250,686	76,023	سينومي ريتيل
<b>Total</b>	<b>4,122,155,588.48</b>	<b>207,033,030</b>	<b>422,522</b>	<b>الإجمالي</b>
Consumer Staples Distribution & Retail	قيمة الأسهم المتداولة	الاسهم المتداولة	الصفقات المنفذة	تجزئة وتوزيع السلع الاستهلاكية
	Value Traded	Volume Traded	No. of Trades	
A.OTHAIM MARKET	370,047,156.10	32,632,133	51,749	أسواق ع العثيم
FARM SUPERSTORES	116,221,801.66	5,130,721	11,834	أسواق المزرعة
ANAAM HOLDING	210,021,215.42	200,562,808	54,033	أنعام الفايزة
THIMAR	219,693,639.70	5,355,245	28,015	ثمار
BINDAWOOD	153,099,336.67	21,583,400	29,636	بن داود
ALMUNAJEI	497,434,052.60	4,962,989	38,678	المنجم
ALDAWAA	585,504,761.40	6,567,977	31,933	الدواء
NAHDI	874,858,129.60	6,689,971	63,109	النهدي
<b>Total</b>	<b>3,026,880,093.15</b>	<b>283,485,244</b>	<b>308,987</b>	<b>الإجمالي</b>
Food & Beverages	قيمة الأسهم المتداولة	الاسهم المتداولة	الصفقات المنفذة	إنتاج الأغذية
	Value Traded	Volume Traded	No. of Trades	
SAVOLA GROUP	1,630,981,804.68	64,510,383	112,960	مجموعة صافولا
WAFRAH	323,958,838.30	7,888,639	33,592	وافرة
SADAFCO	241,263,089.80	676,699	20,398	سادافكو
ALMARAI	869,390,665.40	15,279,949	82,697	المراي
TANMIAH	310,129,715.20	2,306,179	21,117	تنمية
NAQI	67,564,360.80	1,063,885	9,879	نقي
FIRST MILLS	524,718,464.50	7,699,653	45,662	المطاحن الأولى
MODERN MILLS	304,776,665.65	6,296,068	41,444	المطاحن الحديثة
SINAD HOLDING	132,803,066.82	9,770,861	16,813	سناد الفايزة
HB	325,737,571.65	5,979,903	26,809	حلواني إخوان
NADEC	801,690,921.40	28,804,795	76,473	نادك
GACO	88,922,394.78	5,041,112	10,904	جاكو
TADCO	67,572,730.52	3,921,951	11,548	تبوك الزراعية
SFICO	215,266,917.40	10,338,459	27,223	الأسماك
SHARQIYAH DEV	195,406,428.78	10,138,535	23,973	الشرقية للتنمية
ALJOUF	290,949,771.80	4,846,757	21,186	الجوف
JAZADCO	94,018,861.64	6,784,854	13,106	جازادكو
<b>Total</b>	<b>6,485,152,269.12</b>	<b>191,348,682</b>	<b>595,784</b>	<b>الإجمالي</b>
Health Care Equipment & Svc	قيمة الأسهم المتداولة	الاسهم المتداولة	الصفقات المنفذة	الرعاية الصحية
	Value Traded	Volume Traded	No. of Trades	
AYYAN	649,004,715.14	38,122,316	70,639	أيان
CHEMICAL	837,078,517.04	75,244,720	78,751	الكيميائية
MOUWASAT	687,892,340.00	6,385,795	52,709	المواساة
DALLAH HEALTH	319,663,723.60	1,961,502	26,344	دله الصحية
CARE	400,859,581.20	2,002,199	38,652	رعاية
ALHAMMADI	587,091,347.60	13,210,810	56,681	الحمادي
SAUDI GERMAN HEALTH	1,111,668,119.90	15,845,490	97,390	السعودي الألماني الصحية
SULAIMAN ALHABIB	1,580,737,854.80	5,413,002	79,789	سليمان الحبيب
EQUIPMENT HOUSE	738,296,141.55	13,442,114	52,902	دار المعدات
FAKEEH CARE	960,302,683.40	16,496,385	101,255	فقيه الطبية
<b>Total</b>	<b>7,872,595,024.23</b>	<b>188,124,333</b>	<b>655,112</b>	<b>الإجمالي</b>
Pharma, Biotech & Life Science	قيمة الأسهم المتداولة	الاسهم المتداولة	الصفقات المنفذة	الدوية
	Value Traded	Volume Traded	No. of Trades	
SPIMACO	1,054,113,863.19	34,759,963	69,882	الدوائية
JAMJOM PHARMA	1,132,144,832.40	6,866,590	80,086	جمجوم فارما
AVALON PHARMA	465,788,978.00	3,669,281	43,254	أفالون فارما
<b>Total</b>	<b>2,652,047,673.59</b>	<b>45,295,834</b>	<b>193,222</b>	<b>الإجمالي</b>
Banks	قيمة الأسهم المتداولة	الاسهم المتداولة	الصفقات المنفذة	البنوك
	Value Traded	Volume Traded	No. of Trades	
RIBL	1,964,253,685.28	75,934,631	59,539	الرياض
BIJAZ	1,452,315,152.48	84,342,611	85,901	الجزيرة
SAIB	251,564,196.36	20,236,875	30,373	الاستثمار
BSF	748,744,576.75	21,517,071	36,665	بي إس إف
SAB	2,166,606,258.75	60,424,206	75,432	الأول
ANB	974,245,758.50	49,081,657	61,370	العرى
ALRAJHI	9,370,222,919.90	109,167,575	229,438	الراجحي
ALBILAD	1,337,861,323.55	35,395,791	63,172	البلاد
ALINMA	4,396,212,383.40	138,372,852	172,623	الإنماء
SNB	4,147,721,776.20	116,780,170	101,256	الأهلى
<b>Total</b>	<b>26,809,748,031.17</b>	<b>711,253,439</b>	<b>915,769</b>	<b>الإجمالي</b>
Financial Services	قيمة الأسهم المتداولة	الاسهم المتداولة	الصفقات المنفذة	الخدمات المالية
	Value Traded	Volume Traded	No. of Trades	
TADAWUL GROUP	658,826,010.00	2,833,381	41,951	مجموعة تداول
AMLAK	173,182,402.04	15,304,555	22,487	أملاك
SHL	14,407,659.64	935,322	8,592	سهل
SAIC	606,094,844.85	16,073,025	44,543	متطورة
NAYIFAT	112,223,938.68	8,512,585	21,610	النفايات
MRNA	88,922,794.72	8,366,148	15,155	مرنة
ALBAHA	42,620,629.62	345,368,334	57,156	الباحة
KINGDOM	328,439,764.63	38,891,991	47,506	المملكة
<b>Total</b>	<b>2,024,718,044.18</b>	<b>436,285,341</b>	<b>259,000</b>	<b>الإجمالي</b>

## إحصائيات السوق - أغسطس 2024 Market Statistics - August 2024

تداول السعودية  
Saudi Exchange

Insurance	قيمة الأسهم المتداولة	الأسهم المتداولة	الصفقات المنفذة	التأمين
	Value Traded	Volume Traded	No. of Trades	
TAWUNIYA	1,556,285,280.00	9,706,322	79,718	التعاقبية
JAZIRA TAKAFUL	111,438,640.64	6,381,982	17,990	جزيرة تكافل
MALATH INSURANCE	175,645,751.38	10,589,812	26,342	ملاذ للتأمين
MEDGULF	590,728,933.49	22,660,188	47,201	ميدغلف للتأمين
ALLIANZ SF	117,870,837.02	6,993,821	16,993	الليانز إس إف
SALAMA	122,735,847.06	4,756,152	18,553	سلامة
WALAA	890,508,782.63	40,874,695	71,086	ولاء
ARABIAN SHIELD	232,806,932.96	11,380,074	29,718	الدرع العربي
SAICO	63,922,274.06	4,017,294	10,484	سايكو
GULF UNION ALAHLIA	220,829,019.12	13,825,234	21,540	إتحاد الخليج الأهلية
ACIG	172,685,557.82	10,652,530	21,106	بيج
AICC	159,515,804.06	10,896,431	12,861	التأمين العربية
ALETIHAD	189,734,674.30	10,269,749	23,224	الاتحاد
ALSAGR INSURANCE	689,300,132.84	35,625,369	77,384	الصفقر للتأمين
UCA	74,708,727.83	7,136,238	14,732	المتحدة للتأمين
SAUDI RE	2,001,336,111.50	54,827,258	133,581	الإعادة السعودية
BUPA ARABIA	761,504,432.60	3,336,700	56,256	بوبا العربية
ALRAJHI TAKAFUL	2,481,821,130.80	12,284,911	114,779	تكافل الراجي
CHUBB	723,599,035.47	20,042,744	53,702	تشب
GIG	117,771,091.15	3,577,355	9,803	جي آي جي
GULF GENERAL	79,598,989.96	6,451,112	13,047	الخليجية العامة
BURUJ	347,562,995.10	19,124,168	19,994	بروج للتأمين
LIVA	128,508,378.70	6,737,772	20,405	ليفيا
WATANIYA	212,383,907.05	7,253,204	27,755	الوطنية
AMANA INSURANCE	130,359,677.18	11,453,454	16,885	أمانة للتأمين
ENAYA	137,532,180.50	9,141,824	20,074	عناية
RASAN	950,250,773.30	17,237,410	95,389	رسن
<b>Total</b>	<b>13,440,945,898.52</b>	<b>377,233,803</b>	<b>1,070,602</b>	<b>الإجمالي</b>
Software & Services	قيمة الأسهم المتداولة	الأسهم المتداولة	الصفقات المنفذة	التطبيقات وخدمات التقنية
	Value Traded	Volume Traded	No. of Trades	
MIS	366,883,503.40	2,182,396	26,884	ام آي اس
ARAB SEA	168,415,756.56	26,414,056	29,118	بحر العرب
SOLUTIONS	1,681,323,836.80	5,790,249	92,576	سولوشنز
ELM	1,823,013,973.80	1,907,493	92,701	علم
2P	965,609,922.10	62,898,689	90,617	توي
<b>Total</b>	<b>5,005,246,992.66</b>	<b>99,192,883</b>	<b>331,896</b>	<b>الإجمالي</b>
Telecommunication Services	قيمة الأسهم المتداولة	الأسهم المتداولة	الصفقات المنفذة	الاتصالات
	Value Traded	Volume Traded	No. of Trades	
STC	6,275,760,573.95	151,703,457	278,162	اس تي سي
ETIHAD ETISALAT	1,100,016,402.00	21,422,619	79,919	إتحاد إتصالات
ZAIN KSA	689,667,739.08	63,529,467	64,699	زين السعودية
ATHEEB TELECOM	2,437,838,277.00	28,103,257	135,094	عذيب للإتصالات
<b>Total</b>	<b>10,503,282,992.03</b>	<b>264,758,800</b>	<b>557,874</b>	<b>الإجمالي</b>
Utilities	قيمة الأسهم المتداولة	الأسهم المتداولة	الصفقات المنفذة	المرافق العامة
	Value Traded	Volume Traded	No. of Trades	
GASCO	618,595,493.60	5,520,566	40,424	الغاز
AWPT	451,695,219.60	2,542,177	39,603	الخريف
ACWA POWER	1,716,993,725.60	4,282,167	96,886	أكوا باور
MARAFIQ	578,108,787.80	9,703,463	64,124	مرفاق
MIAHONA	3,652,997,324.15	105,126,918	251,925	مياهنا
SAUDI ELECTRICITY	620,357,366.22	36,366,710	59,635	كهرباء السعودية
<b>Total</b>	<b>7,638,747,916.97</b>	<b>163,542,001</b>	<b>552,597</b>	<b>الإجمالي</b>
REITs	قيمة الأسهم المتداولة	الأسهم المتداولة	الصفقات المنفذة	الصناديق العقارية المتداولة
	Value Traded	Volume Traded	No. of Trades	
RIYAD REIT	42,343,172.64	6,136,166	18,232	الرياض ريت
ALJAZIRA REIT	35,050,140.62	2,202,895	9,723	الجزيرة ريت
JADWA REIT ALHARAMAIN	19,904,469.32	3,230,835	7,197	جدوى ريت الحرمين
TALEEM REIT	10,920,696.96	975,249	7,743	تعليم ريت
AL MAATHER REIT	19,552,116.71	2,212,598	8,121	المعذر ريت
MUSHARAKA REIT	11,985,028.02	2,400,445	5,268	مشاركة ريت
MULKIA REIT	13,182,087.99	2,400,695	7,545	ملكية ريت
SICO SAUDI REIT	12,135,606.58	2,913,540	7,012	سيكو السعودية ريت
ALAHJI REIT 1	18,499,577.57	2,426,696	8,217	الأهلي ريت 1
DERAYAH REIT	21,822,510.30	3,449,686	11,324	درية ريت
AI RAJHI REIT	91,297,872.69	10,956,322	33,415	الراجي ريت
JADWA REIT SAUDI	25,004,143.86	2,096,930	9,988	جدوى ريت السعودية
SEDCO CAPITAL REIT	26,554,042.85	3,532,857	15,198	سدكو كابيتال ريت
ALINMA RETAIL REIT	27,726,071.67	5,674,808	7,431	الإنماء ريت للتجزئة
MEFIC REIT	8,791,951.69	2,020,954	4,386	ميفيك ريت
BONYAN REIT	17,840,622.63	1,828,906	8,321	بنيان ريت
ALKHABEER REIT	11,997,981.94	1,939,038	7,152	الخبير ريت
ALINMA HOSPITALITY REIT	95,918,248.11	11,627,761	10,686	الإنماء ريت الفندق
<b>Total</b>	<b>510,526,342.15</b>	<b>68,026,381</b>	<b>186,959</b>	<b>الإجمالي</b>
Real Estate Mgmt & Dev't	قيمة الأسهم المتداولة	الأسهم المتداولة	الصفقات المنفذة	إدارة وتطوير العقارات
	Value Traded	Volume Traded	No. of Trades	
ALAKARIA	569,271,856.72	26,378,789	46,633	العقارية
TAIBA	178,453,267.95	3,967,636	13,112	طيبة
MCDQ	249,845,125.00	2,164,140	13,318	مكة
ARDCO	335,695,587.31	13,592,533	36,925	التعمير
EMAAR EC	681,469,969.64	83,584,560	56,188	إعمار
RED SEA	832,093,246.32	21,375,153	76,432	البحر الأحمر
JABAL OMAR	1,321,853,756.99	52,471,320	53,319	جبل عمر
DAR ALARKAN	959,559,422.30	68,502,454	53,611	دار الأركان
KEC	209,747,869.50	14,455,738	17,681	مدينة المعرفة
ALANDALUS	43,324,962.52	1,874,036	6,824	الأندلس
CENOMI CENTERS	971,705,004.68	45,123,292	54,000	سينومي سنترز
RETAL	519,882,187.92	40,062,278	67,206	رتال
SUMOU	217,782,566.40	5,128,479	24,997	سمو
<b>Total</b>	<b>7,090,684,823.25</b>	<b>378,680,408</b>	<b>520,246</b>	<b>الإجمالي</b>
<b>Total Market</b>	<b>160,015,290,185.23</b>	<b>6,616,115,507</b>	<b>11,531,189</b>	<b>اجمالي السوق</b>

\* Suspended





## القيمة السوقية للأسهم المصدرة كما في 2024/08/29 Market Capitalization as on 29/08/2024

Consumer Services	النسبة للسوق		القيمة السوقية بالريال		سعر الإغلاق	عدد الأسهم المصدرة	الخدمات الاستهلاكية
	%to Market	%to Industry Group	Market Capitalization -SAR	Close Price			
SEERA	0.07	11.05	6,936,000,000.00	23.12	300,000,000	سيرا	
ALHOKAIR GROUP	0.01	1.23	774,900,000.00	2.46	315,000,000	مجموعة الحكير	
LEEJAM SPORTS	0.11	18.06	11,335,759,320.40	216.40	52,383,361	لجام الرياضة	
TECO	0.02	1.60	1,006,131,040.20	0.87	1,156,472,460	تيسكو	
ALXHALEEJ TRNG	0.02	3.05	1,911,000,000.00	29.40	65,000,000	الخطوط للتدريب	
NCLC	0.09	14.21	8,918,200,000.00	207.40	43,000,000	الهيئة للتعليم	
ATAA	0.03	5.06	3,173,376,011.00	75.40	42,087,215	أثاء	
HERFY FOODS	0.02	2.79	1,752,828,000.00	27.10	64,680,000	هرفي للأغذية	
RAYDAN	0.00	0.72	454,493,426.25	28.75	15,808,467	ريان	
DWF	0.00	0.56	352,200,000.00	117.40	3,000,000	التطويرية الغذائية	
ALAMAR	0.02	3.27	2,050,200,000.00	80.40	25,500,000	أمار	
AMERICANA	0.24	38.39	24,091,590,666.00	2.86	8,423,633,100	أميريكا	
<b>Total</b>	<b>0.61</b>	<b>100.00</b>	<b>62,756,678,463.85</b>	<b>-</b>	<b>10,506,564,603</b>	<b>الإجمالي</b>	
Media and Entertainment	النسبة للسوق		القيمة السوقية بالريال		سعر الإغلاق	عدد الأسهم المصدرة	الإعلام والترفيه
	%to Market	%to Industry Group	Market Capitalization -SAR	Close Price			
TAPSCO*	0.01	1.32	633,600,000.00	15.34	40,000,000	تاسكو*	
ALARABIA	0.10	22.33	10,410,000,000.00	208.20	50,000,000	العربية	
MBC GROUP	0.14	31.27	14,580,125,000.00	43.85	332,500,000	مجموعة إم بي سي	
SRMG	0.21	45.09	21,024,000,000.00	262.80	80,000,000	الأحداث والإعلام	
<b>Total</b>	<b>0.46</b>	<b>100.00</b>	<b>46,627,725,000.00</b>	<b>-</b>	<b>502,500,000</b>	<b>الإجمالي</b>	
Consumer Discretionary Distribution & Retail	النسبة للسوق		القيمة السوقية بالريال		سعر الإغلاق	عدد الأسهم المصدرة	تجزئة وتوزيع السلع الكمالية
	%to Market	%to Industry Group	Market Capitalization -SAR	Close Price			
EXTRA	0.07	21.31	9,796,000,000.00	91.20	80,000,000	إكس-ترا	
SACO	0.01	3.58	1,225,800,000.00	34.05	36,000,000	ساکو	
SASCO	0.05	14.87	5,089,000,000.00	72.70	70,000,000	ساسكو	
BAAZEEM	0.01	2.00	684,450,000.00	6.76	1,01,250,000	باعتيم	
JARIR	0.15	44.80	15,336,000,000.00	12.78	1,200,000,000	جيري	
ABO MOATI	0.01	1.69	577,000,000.00	28.85	20,000,000	أبو معطي	
ALSAIF GALLERY	0.03	8.35	2,859,500,000.00	8.17	350,000,000	السيف غالري	
CENOMI RETAIL	0.01	3.41	1,166,027,111.68	10.16	114,766,448	سنيومي ريتيل	
<b>Total</b>	<b>0.33</b>	<b>100.00</b>	<b>34,233,777,111.68</b>	<b>-</b>	<b>1,972,016,448</b>	<b>الإجمالي</b>	
Consumer Staples Distribution & Retail	النسبة للسوق		القيمة السوقية بالريال		سعر الإغلاق	عدد الأسهم المصدرة	تجزئة وتوزيع السلع الاستهلاكية
	%to Market	%to Industry Group	Market Capitalization -SAR	Close Price			
A.OTHAM MARKET	0.10	19.79	10,350,000,000.00	11.50	900,000,000	أسواق أ.ع التعميم	
FARM SUPERSTORES	0.01	2.01	1,051,200,000.00	23.36	45,000,000	أسواق المزرعة	
ANAAM HOLDING	0.01	1.29	674,100,000.00	1.07	630,000,000	أنعام القابضة	
THIMAR	0.00	0.50	260,975,000.00	40.15	6,500,000	ثمار	
BINDAWOOD	0.08	15.93	8,332,470,000.00	7.29	1,143,000,000	بناد وود	
ALMUNAJEM	0.06	12.32	6,444,000,000.00	107.40	60,000,000	النجم	
ALDAWAA	0.08	15.10	7,896,500,000.00	92.90	85,000,000	الدواء	
NAHDI	0.17	33.06	17,290,000,000.00	133.00	130,000,000	النهدني	
<b>Total</b>	<b>0.51</b>	<b>100.00</b>	<b>52,299,245,000.00</b>	<b>-</b>	<b>2,999,500,000</b>	<b>الإجمالي</b>	
Food & Beverages	النسبة للسوق		القيمة السوقية بالريال		سعر الإغلاق	عدد الأسهم المصدرة	إنتاج الأغذية
	%to Market	%to Industry Group	Market Capitalization -SAR	Close Price			
SAVOLA GROUP	0.29	23.86	30,163,886,194.40	26.60	1,133,980,684	مجموعة صافولا	
WAFRAH	0.01	0.75	952,667,970.75	41.15	23,151,105	وقرة	
SADAFCO	0.11	9.08	11,479,000,000.00	353.20	32,500,000	سادافكو	
ALMARAI	0.53	43.03	54,400,000,000.00	54.40	1,000,000,000	المرابي	
TANMIAH	0.03	2.14	2,708,000,000.00	135.40	20,000,000	تنمية	
NAQI	0.01	1.00	1,262,000,000.00	63.10	20,000,000	نقي	
FIRST MILLS	0.04	3.15	3,979,350,000.00	71.70	55,000,000	المطحن الأول	
MODERN MILLS	0.04	3.20	4,050,684,000.00	49.50	81,832,000	المطحن الحديثة	
SINAD HOLDING	0.02	1.40	1,769,444,446.00	14.00	126,388,889	سناد القابضة	
HB	0.02	1.57	1,987,071,549.00	56.20	35,357,145	حلواني إخوان	
NADEC	0.08	6.70	8,476,084,000.00	28.10	301,640,000	نادك	
GACO	0.01	0.43	542,400,000.00	18.08	30,000,000	جاکو	
TADCO	0.01	0.54	682,458,114.00	17.42	39,176,700	توبك الزراعية	
SFICO	0.01	0.62	788,000,000.00	19.70	40,000,000	الأسماك	
SHARQIYAH DEV	0.01	0.48	600,600,000.00	20.02	30,000,000	الشرقية للتنمية	
ALJOUF	0.02	1.48	1,875,000,000.00	62.50	30,000,000	الجوف	
JAZADCO	0.01	0.55	699,000,000.00	13.98	50,000,000	جاذكو	
<b>Total</b>	<b>1.24</b>	<b>100.00</b>	<b>126,415,646,274.15</b>	<b>-</b>	<b>3,049,526,523</b>	<b>الإجمالي</b>	
Health Care Equipment & Svc	النسبة للسوق		القيمة السوقية بالريال		سعر الإغلاق	عدد الأسهم المصدرة	الرعاية الصحية
	%to Market	%to Industry Group	Market Capitalization -SAR	Close Price			
AYYAN	0.02	0.88	1,706,792,122.88	16.96	100,636,328	أيان	
CHEMICAL	0.10	5.17	9,983,488,000.00	11.84	843,200,000	الكيميائية	
MOUWASAT	0.20	10.78	20,800,000,000.00	104.00	200,000,000	المواساة	
DALLAH HEALTH CARE	0.15	8.01	15,453,160,461.20	158.20	97,681,166	ذلة الصحة	
CARE	0.09	4.56	8,808,540,000.00	196.40	44,850,000	رعاية	
ALHAMMADI	0.07	3.70	7,136,000,000.00	44.60	160,000,000	الحمامدي	
SAUDI GERMAN HEALTH	0.07	3.53	6,810,960,000.00	74.00	92,040,000	السعودي الألماني الصحية	
SULAIMAN ALPHABIB	1.05	55.50	107,100,000,000.00	306.00	350,000,000	سليمان الجيبب	
EQUIPMENT HOUSE	0.02	0.90	1,731,000,000.00	57.70	30,000,000	دار المعدات	
FAKEEH CARE	0.13	6.96	13,432,800,000.00	57.90	232,000,000	فقيه الطبية	
<b>Total</b>	<b>1.89</b>	<b>100.00</b>	<b>192,962,740,584.08</b>	<b>-</b>	<b>2,150,407,494</b>	<b>الإجمالي</b>	
Pharma, Biotech & Life Science	النسبة للسوق		القيمة السوقية بالريال		سعر الإغلاق	عدد الأسهم المصدرة	الدوائية
	%to Market	%to Industry Group	Market Capitalization -SAR	Close Price			
SPIMCO	0.04	21.09	4,026,000,000.00	33.55	120,000,000	الدوائية	
JAMJOM PHARMA	0.12	64.70	12,348,000,000.00	176.40	70,000,000	مجموع فارما	
AVALON PHARMA	0.03	14.21	2,712,000,000.00	135.60	20,000,000	أفالون فارما	
<b>Total</b>	<b>0.19</b>	<b>100.00</b>	<b>19,086,000,000.00</b>	<b>-</b>	<b>210,000,000</b>	<b>الإجمالي</b>	
Banks	النسبة للسوق		القيمة السوقية بالريال		سعر الإغلاق	عدد الأسهم المصدرة	البنوك
	%to Market	%to Industry Group	Market Capitalization -SAR	Close Price			
RIBL	0.76	8.14	77,400,000,000.00	25.80	3,000,000,000	الرياض	
BLAZ	0.18	1.90	18,081,000,000.00	17.64	1,025,000,000	الجزيرة	
SABR	0.15	1.65	15,825,000,000.00	12.66	1,250,000,000	الاستثمار	
BSF	0.40	4.32	41,102,679,394.70	34.10	1,205,357,167	بنك إس إف بي	
SAB	0.70	7.63	71,609,589,091.70	34.85	2,054,794,522	الأسفل	
ANB	0.38	4.06	38,600,000,000.00	19.30	2,000,000,000	العربي	
ALRAHJI	3.44	37.05	352,400,000,000.00	88.10	4,000,000,000	الراجحي	
ALBILAD	0.47	5.06	48,125,000,000.00	38.50	1,250,000,000	البلاد	
ALNUMA	0.76	8.20	78,000,000,000.00	31.20	2,500,000,000	الإمام	
SNB	2.05	22.08	210,000,000,000.00	35.00	6,000,000,000	الأهلي	
<b>Total</b>	<b>9.30</b>	<b>100.00</b>	<b>951,143,268,486.40</b>	<b>-</b>	<b>24,285,151,689</b>	<b>الإجمالي</b>	
Financial Services	النسبة للسوق		القيمة السوقية بالريال		سعر الإغلاق	عدد الأسهم المصدرة	الخدمات المالية
	%to Market	%to Industry Group	Market Capitalization -SAR	Close Price			
TADAWUL GROUP	0.29	41.07	29,400,000,000.00	245.00	120,000,000	مجموعة تداول	
AMLIK	0.01	1.73	1,239,408,000.00	12.16	101,925,000	أمليك	
SHL	0.02	2.21	1,584,000,000.00	15.84	100,000,000	سهل	
SAIC	0.02	3.23	2,310,000,000.00	38.50	60,000,000	متطورة	
NAYIFAT	0.02	2.35	1,684,800,000.00	14.04	120,000,000	النفايات	
MRNA	0.01	1.07	764,285,720.40	10.70	71,428,572	مرنة	
ALBAHA	0.00	0.50	356,400,000.00	0.12	2,970,000,000	الباحة	
KINGDOM	0.33	47.84	34,242,352,452.00	9.24	3,705,882,300	المملكة	
<b>Total</b>	<b>0.70</b>	<b>100.00</b>	<b>71,581,246,172.40</b>	<b>-</b>	<b>7,249,235,872</b>	<b>الإجمالي</b>	

القيمة السوقية للأسهم المصدرة كما في 2024/08/29  
Market Capitalization as on 29/08/2024

Insurance	النسبة للسوق	النسبة للقطاع	القيمة السوقية بالريال	سعر الإغلاق	عدد الأسهم المصدرة	التأمين
	%to Market	%to Industry Group	Market Capitalization -SAR	Close Price	Issued Shares	
TAWUNIYA	0.23	21.95	23,670,000,000.00	157.80	150,000,000	التعاونية
JAZIRA TAKAFUL	0.01	1.08	1,168,200,000.00	17.70	66,000,000	جزيرة تكافل
MALATH INSURANCE	0.01	0.78	838,000,000.00	16.76	50,000,000	ملاذ للتأمين
MEDGULF	0.03	2.68	2,887,500,000.00	27.50	105,000,000	ميدغلف للتأمين
ALLIANZ SF	0.01	0.99	1,069,200,000.00	17.82	60,000,000	أليانز إس إف
SALAMA	0.01	0.50	540,000,000.00	27.00	20,000,000	سلامة
WALAA	0.02	1.78	1,920,616,978.50	22.58	85,058,325	والاء
ARABIAN SHIELD	0.02	1.56	1,677,717,500.90	21.02	79,815,295	الدرع العربي
SANCO	0.00	0.47	503,400,000.00	16.78	30,000,000	سانكو
GULF UNION ALAHLIA	0.01	0.69	739,823,293.36	16.12	45,894,928	اتحاد الخليج الأهلية
ACIG	0.00	0.43	466,182,000.00	16.02	29,100,000	أسج
AKCC	0.01	0.74	800,300,000.00	15.10	53,000,000	التأمين العربية
ALETHAD	0.01	0.90	975,000,000.00	19.50	50,000,000	الاتحاد
ALSAGR INSURANCE	0.01	0.56	600,000,000.00	20.00	30,000,000	الصفر للتأمين
UCA	0.00	0.40	431,200,000.00	10.78	40,000,000	المحددة للتأمين
SAUDI RE	0.03	3.28	3,537,270,000.00	39.70	89,100,000	الإعادة السعودية
BUPA ARABIA	0.34	32.32	34,860,000,000.00	232.40	150,000,000	بوا العربية
ALRAHJI TAKAFUL	0.20	18.73	20,200,000,000.00	202.00	100,000,000	تكافل الراجحي
CHUBB	0.01	1.14	1,230,000,000.00	41.00	30,000,000	كشب
GIG	0.02	1.66	1,785,000,000.00	34.00	52,500,000	جي آي سي
GULF GENERAL	0.00	0.35	381,000,000.00	12.70	30,000,000	الخليجية العامة
BURUJ	0.01	0.63	679,800,000.00	22.66	30,000,000	بروج للتأمين
LVA	0.01	0.68	736,000,000.00	18.40	40,000,000	ليفا
WATANIYA	0.01	1.11	1,198,000,000.00	29.95	40,000,000	الوطنية
AMANA INSURANCE	0.00	0.47	502,240,000.00	11.68	43,000,000	أمانة للتأمين
ENAYA	0.00	0.33	361,100,000.00	15.70	23,000,000	عناية
RASAN	0.04	3.80	4,093,200,000.00	54.00	75,800,000	رسن
<b>Total</b>	<b>1.05</b>	<b>100.00</b>	<b>107,850,752,718.76</b>	<b>-</b>	<b>1,597,268,548</b>	<b>الإجمالي</b>
Software & Services	النسبة للسوق	النسبة للقطاع	القيمة السوقية بالريال	سعر الإغلاق	عدد الأسهم المصدرة	التطبيقات وخدمات التقنية
	%to Market	%to Industry Group	Market Capitalization -SAR	Close Price	Issued Shares	
MIS	0.05	4.16	5,220,000,000.00	174.00	30,000,000	أم آي إس
ARAB SEA	0.01	0.52	654,000,000.00	6.54	100,000,000	بحر العرب
SOLUTIONS	0.34	27.74	34,824,000,000.00	290.20	120,000,000	سولوشنز
ELM	0.78	63.87	80,176,000,000.00	1,002.20	80,000,000	علم
2P	0.05	3.70	4,650,000,000.00	15.50	300,000,000	توبي
<b>Total</b>	<b>1.23</b>	<b>100.00</b>	<b>125,524,000,000.00</b>	<b>-</b>	<b>630,000,000</b>	<b>الإجمالي</b>
Telecommunication Services	النسبة للسوق	النسبة للقطاع	القيمة السوقية بالريال	سعر الإغلاق	عدد الأسهم المصدرة	الاتصالات
	%to Market	%to Industry Group	Market Capitalization -SAR	Close Price	Issued Shares	
STC	2.10	80.54	215,000,000,000.00	43.00	5,000,000,000	اس تي سي
ETIHAD ETISALAT	0.38	14.57	38,885,000,000.00	50.50	770,000,000	اتحاد إتيسالات
ZAIN KSA	0.10	3.76	10,047,792,176.50	11.18	898,729,175	زين السعودية
ATHEEB TELECOM	0.03	1.13	3,005,591,160.00	88.40	33,999,900	عليب للإتصالات
<b>Total</b>	<b>2.61</b>	<b>100.00</b>	<b>266,938,383,336.50</b>	<b>-</b>	<b>6,702,729,075</b>	<b>الإجمالي</b>
Utilities	النسبة للسوق	النسبة للقطاع	القيمة السوقية بالريال	سعر الإغلاق	عدد الأسهم المصدرة	المرافق العامة
	%to Market	%to Industry Group	Market Capitalization -SAR	Close Price	Issued Shares	
GASCO	0.08	2.02	8,445,000,000.00	112.60	75,000,000	الغاز
AWPT	0.06	1.53	6,398,000,000.00	182.80	35,000,000	الخريف
ACWA POWER	3.02	73.99	308,555,084,073.60	421.20	732,561,928	أكوا باور
MARAFIQ	0.15	3.73	15,575,000,000.00	62.30	250,000,000	مرافق
MAHOMA	0.05	1.20	4,988,691,833.00	31.00	160,925,543	ماهما
SAUDI ELECTRICITY	0.71	100.00	73,082,055,515.10	17.54	4,166,593,815	كهرباء السعودية
<b>Total</b>	<b>4.08</b>	<b>100.00</b>	<b>417,043,831,421.70</b>	<b>-</b>	<b>5,420,081,286</b>	<b>الإجمالي</b>
REITs	النسبة للسوق	النسبة للقطاع	القيمة السوقية بالريال	سعر الإغلاق	عدد الأسهم المصدرة	الصناديق العقارية المتداولة
	%to Market	%to Industry Group	Market Capitalization -SAR	Close Price	Issued Shares	
RIYAD REIT	0.01	7.41	1,208,747,591.04	7.04	171,697,101	الرياض ريت
ALJAZIRA REIT	0.00	1.18	192,576,000.00	16.32	11,800,000	الجزيرة ريت
JADWA REIT ALHARAMAIN	0.00	2.50	408,540,000.00	6.19	66,000,000	جدوى ريت الحرمين
TALEEM REIT	0.01	3.54	577,320,000.00	11.32	51,000,000	تعليم ريت
AL MAATHER REIT	0.01	3.30	538,214,900.00	8.77	61,370,000	المعذر ريت
MUSHARAKA REIT	0.00	2.74	446,160,000.00	5.07	88,000,000	مشاركة ريت
MULKIA REIT	0.01	3.53	575,901,272.25	5.55	103,765,995	ملكيا ريت
SICO SAUDI REIT	0.00	1.47	240,408,000.00	4.20	57,240,000	سيكو السعودية ريت
ALAHU REIT 1	0.01	6.78	1,105,500,000.00	8.04	137,500,000	الأهلي ريت 1
DERAYAH REIT	0.01	4.31	703,096,008.90	6.54	107,507,335	درية ريت
AI RAHJI REIT	0.02	14.36	2,342,663,733.00	8.50	275,607,498	الراجحي ريت
JADWA REIT SAUDI	0.02	13.59	2,215,736,245.80	11.88	186,509,785	جدوى ريت السعودية
SEDCO CAPITAL REIT	0.01	9.27	1,512,380,551.96	8.09	186,944,444	سدكو كابيتال ريت
ALINMA RETAIL REIT	0.01	3.62	590,000,000.00	5.00	118,000,000	الإتعاء ريت للتجزئة
MEFIC REIT	0.00	1.97	321,685,152.00	4.39	73,276,800	ميفيك ريت
BONYAN REIT	0.02	9.65	1,573,431,426.00	9.66	162,881,100	بنيان ريت
ALXHABER REIT	0.01	5.43	885,535,565.44	6.28	141,008,848	الخبير ريت
ALINMA HOSPITALITY REIT	0.01	5.35	872,117,955.00	8.55	102,002,100	الإتعاء ريت للفندق
<b>Total</b>	<b>0.16</b>	<b>100.00</b>	<b>16,310,014,401.39</b>	<b>-</b>	<b>2,102,110,706</b>	<b>الإجمالي</b>
Real Estate Mgmt & Dev't	النسبة للسوق	النسبة للقطاع	القيمة السوقية بالريال	سعر الإغلاق	عدد الأسهم المصدرة	إدارة وتطوير العقارات
	%to Market	%to Industry Group	Market Capitalization -SAR	Close Price	Issued Shares	
ALAKARIA	0.09	6.92	8,857,500,000.00	23.62	375,000,000	العقارية
TAIBA	0.11	9.08	11,616,403,741.80	44.60	260,457,483	طيبة
MCDC	0.18	14.66	18,756,088,112.00	113.80	164,816,240	مكة
ARDCO	0.04	3.47	4,444,444,425.00	25.00	177,777,777	التعمير
EMAAR EC	0.09	7.58	9,701,333,339.04	8.56	1,133,333,334	إعمار
RED SEA	0.01	1.10	1,411,946,480.00	46.70	30,234,400	البحر الأحمر
JABAL OMAR	0.29	23.56	30,133,341,628.20	26.10	1,154,534,162	جبل عمر
DAR ALARKAN	0.15	12.38	15,832,800,000.00	14.66	1,080,000,000	دار الأركان
KEC	0.05	4.07	5,204,862,000.00	15.34	339,300,000	مدينة المعرفة
ALANDALUS	0.02	1.77	2,267,999,991.90	24.30	93,333,333	الأندلس
CENOMI CENTERS	0.11	8.53	10,915,500,000.00	22.98	475,000,000	سينومي سنترز
RETAL	0.06	5.20	6,650,000,000.00	13.30	500,000,000	ريتل
SUMDU	0.02	1.67	2,130,000,000.00	42.60	50,000,000	سمو
<b>Total</b>	<b>1.25</b>	<b>100.00</b>	<b>127,922,219,717.94</b>	<b>-</b>	<b>5,833,786,729</b>	<b>الإجمالي</b>
<b>Total Market</b>	<b>100.00</b>	<b>-</b>	<b>10,231,995,275,177.70</b>	<b>-</b>	<b>340,791,374,720</b>	<b>اجمالي السوق</b>

المؤشرات المالية - 29/08/2024  
FINANCIAL INDICATORS - 29/08/2024

Company	P/B Value	Book Value (\$)	P/E Ratio	EPS (\$AR)	Market Cap. (mm)	Shareholders' Equity (mm)	Net Income (mm)	Issued Shares (mm)	Close Price	الدولة
	القيمة السعرية	القيمة الدفترية	نسبة السعر	العائد على المسهم	القيمة السوقية (مليون)	حقوق المساهمين (مليون)	صافي الدخل (مليون)	عدد الأسهم الصادرة (مليون)	سعر التداول	الدولة
SARCO	2.77	27.73	169.19	0.45	1,150.50	415.88	6.80	15.00	76.70	السعودية
SAUDI ARAMCO	4.48	6.23	15.60	1.79	6,763,900.00	1,508,220.00	433,690.00	242,000.00	27.95	السعودية
PETRO RABIGH	1.69	4.84	(MI)-	-2.99	13,702.20	8,008.00	-4,998.00	1,671.00	8.20	بahrain
ARABIAN DRILLING	1.77	66.33	21.40	5.50	10,466.40	5,903.04	489.18	89.00	117.60	البحرين
ADES	3.88	35.56	35.07	0.58	21,123.21	6,276.00	695.38	11,295.00	20.48	البحرين
HIRR	12.73	12.73	1.00	2.45	21,853.12	12,630.77	1,811.69	10,769.28	78.28	البحرين
ALDREES	9.42	13.08	41.08	3.00	12,320.00	1,307.70	299.91	100.00	123.20	البحرين
<b>Total Energy</b>	<b>4.44</b>	<b>6.28</b>	<b>15.64</b>	<b>1.76</b>	<b>6,846,515.43</b>	<b>1,542,819.39</b>	<b>431,958.96</b>	<b>245,742.34</b>	-	<b>اجمالي الطاقة</b>
TAKWEEN	1.98	6.01	(MI)-	-2.30	908.40	459.81	-175.68	76.47	11.88	كوتوكو
MEPCO	2.28	19.26	(MI)-	-0.84	3,809.01	1,669.50	-73.03	86.67	43.95	كوتوكو
BCI	1.43	21.63	15.64	1.59	852.50	594.77	51.86	51.86	27.50	كوتوكو
MAADEN	3.25	13.08	55.72	0.76	156,715.76	48,294.12	2,812.67	3,691.77	42.45	مصر
ASLAK	2.11	13.61	38.75	0.74	805.90	382.20	20.80	28.08	27.50	السعودية
ALYAMAMAH STEEL	3.10	11.51	41.63	0.86	1,813.56	584.69	43.56	50.00	35.70	البحرين
SSP	4.33	15.53	12.62	5.33	3,432.30	792.00	271.92	51.80	67.30	البحرين
EAST PIPES	5.08	29.31	33.12	1.34	4,687.20	923.11	357.31	31.50	148.80	البحرين
AMAK	4.80	13.79	67.66	0.98	5,958.00	1,241.06	86.06	90.00	66.20	البحرين
CHEMANOL	1.06	14.65	(MI)-	-2.54	1,044.14	988.05	-171.51	67.45	15.48	السعودية
SABIC	1.37	54.64	(MI)-	-0.73	224,400.00	163,910.00	-2,180.00	3,000.00	74.80	السعودية
SABIC AGRI-NUTRIENTS	3.16	38.86	15.51	7.51	55,410.47	17,546.00	3,573.00	476.04	116.40	السعودية
TASNEE	0.79	17.87	0.96	7.58	5,518.59	9,535.30	41.80	668.91	11.24	السعودية
NSC	2.17	11.30	163.47	0.15	776.47	357.73	4.75	31.67	24.52	السعودية
ZOUJAJ	2.07	22.94	17.66	2.69	1,562.75	754.80	88.50	32.90	47.50	السعودية
ALUJAIN	0.81	51.48	(MI)-	-0.44	2,878.72	3,562.45	-30.53	69.20	41.60	السعودية
PIPCO	3.70	12.77	39.05	1.21	542.80	146.80	13.90	11.50	47.20	السعودية
APC	5.92	23.00	10.35	13.16	2,043.00	344.95	197.33	15.00	136.20	السعودية
NAMA CHEMICALS	2.50	14.90	(MI)-	-0.59	622.11	249.38	-71.44	21.52	21.52	السعودية
MAADANIYAH	2.20	7.49	(MI)-	-1.08	581.98	265.11	-38.19	35.40	16.44	السعودية
LUBREF	4.89	7.03	19.45	6.80	22,308.75	4,562.03	1,146.94	168.75	132.20	السعودية
ZAMIL INDUST	3.76	27.36	(MI)-	-1.47	1,662.00	441.56	-88.41	60.00	27.70	السعودية
SIC	1.45	13.40	45.20	0.43	14,688.41	10,114.00	325.00	754.80	19.46	السعودية
YANBAG	1.59	20.83	134.69	0.32	27,612.50	11,715.30	181.50	562.50	15.50	السعودية
SPK	4.87	13.97	23.05	2.52	2,520.76	517.45	105.49	37.07	68.00	السعودية
SIPCHEM	1.36	21.14	30.45	0.95	21,156.66	15,501.50	694.80	733.33	28.85	السعودية
ADVANCED	3.11	12.16	189.25	0.20	9,841.00	3,162.00	52.00	260.00	37.85	السعودية
SAUDI KAYAN	1.03	8.34	(MI)-	-1.26	12,915.00	12,514.09	-1,899.06	1,500.00	8.61	السعودية
SNP	3.26	5.07	618.05	0.75	189.75	189.75	-76.05	45.00	42.20	السعودية
NAIRAN CEMENT	0.74	11.95	24.18	0.37	1,502.80	2,039.82	62.14	17.00	8.84	السعودية
CITY CEMENT	1.35	12.78	24.34	0.71	2,422.00	1,788.99	99.49	140.00	17.30	السعودية
NORTHERN CEMENT	0.71	12.54	20.51	0.44	1,609.20	2,257.78	78.45	180.00	8.94	السعودية
UACC	2.13	14.48	35.43	0.46	899.80	796.14	25.40	55.00	16.36	السعودية
OHAS	1.87	12.80	31.42	1.17	825.25	788.02	26.28	22.50	36.70	السعودية
ALKATHIRI	4.90	0.58	(MI)-	-0.03	644.23	131.51	-5.85	226.04	1.85	السعودية
ACC	1.01	25.69	17.82	1.46	2,595.00	2,569.10	145.60	100.00	25.95	السعودية
YC	1.35	23.34	21.69	1.45	3,358.50	4,727.33	203.20	202.50	31.40	السعودية
SAUDI CEMENT	3.11	13.18	16.81	2.44	6,273.00	2,016.20	373.20	153.00	41.00	السعودية
QACCO	2.08	25.53	29.89	1.77	5,859.63	2,821.00	196.05	110.56	51.00	السعودية
SPCC	2.49	23.48	23.48	1.56	4,914.00	1,281.20	219.00	140.00	21.00	السعودية
YCC	1.44	16.71	28.75	0.84	3,786.30	2,631.95	131.71	157.50	24.04	السعودية
EPCCO	1.13	28.31	26.50	2.56	2,752.00	2,435.00	220.00	86.00	32.00	السعودية
TCC	0.89	11.46	30.70	0.42	1,162.80	1,310.64	37.88	80.00	10.92	السعودية
JOUFF CEMENT	0.85	14.52	13.06	0.83	1,176.13	1,241.43	91.05	108.70	10.82	السعودية
RIYADH CEMENT	1.76	15.13	15.43	1.64	3,073.00	1,724.30	196.45	120.00	25.60	السعودية
<b>Total Materials</b>	<b>1.84</b>	<b>23.33</b>	<b>31.02</b>	<b>0.51</b>	<b>630,539.88</b>	<b>343,378.12</b>	<b>7,462.53</b>	<b>14,718.63</b>	-	<b>اجمالي المواد الاساسية</b>
ASTRA INDUSTRIAL	6.09	28.07	24.60	6.95	13,680.00	2,245.50	556.19	80.00	17.00	السعودية
SHAKER	2.08	13.80	22.92	1.25	1,595.63	766.16	69.47	55.50	28.75	السعودية
BAWAN	2.68	15.17	18.97	2.15	2,436.00	910.29	128.74	60.00	40.60	السعودية
DE	8.56	0.74	24.63	0.26	7,155.00	833.89	291.74	1,125.00	6.36	السعودية
SAUDI CERAMICS	1.98	15.09	(MI)-	-2.54	2,995.00	1,509.18	-253.61	100.00	29.95	السعودية
SAUDI CABLE	-	-	-	-	450.43	-	-	6.67	67.50	السعودية
AMIANTIT	1.43	20.46	41.17	7.03	3,305.32	911.43	313.05	44.55	29.30	السعودية
ALBALTAIN	2.82	15.33	12.37	3.50	2,765.71	980.30	223.50	63.95	43.25	السعودية
MESC	3.26	10.64	19.28	1.80	1,386.00	425.40	71.90	40.00	34.65	السعودية
BATIC	4.44	0.76	(MI)-	-0.02	2,038.00	458.88	-13.58	600.00	3.38	السعودية
SIECO	3.18	7.66	(MI)-	-0.69	461.12	144.98	-13.35	19.44	23.72	السعودية
ALOMRAN	2.97	13.15	(MI)-	-0.89	469.20	157.76	-10.64	12.00	39.10	السعودية
RIYADH CABLES	6.96	16.03	28.13	3.97	16,740.00	2,404.27	595.04	150.00	116.60	السعودية
TALCO	4.57	13.14	27.94	2.10	2,348.00	525.71	84.03	40.00	58.70	السعودية
<b>Total Capital Goods</b>	<b>4.33</b>	<b>5.13</b>	<b>21.17</b>	<b>0.85</b>	<b>55,815.39</b>	<b>12,271.85</b>	<b>2,042.48</b>	<b>2,397.11</b>	<b>40.00</b>	<b>اجمالي السلع الرأسمالية</b>



المؤشرات المالية - 2024/08/29  
FINANCIAL INDICATORS - 29/08/2024

Company	P/B Value	Book Value (SAR)	P/E Ratio	EPS (SAR)	Market Cap. (mn)	Shareholders' Equity (mn)	Net Income (mn)	Issued Shares (mn)	Close Price	الشركة
	السعر/القيمة البخرية	القيمة البخرية	السعر للعائد	العائد على السهم	القيمة السوقية (مليونات)	حقوق المساهمين (مليونات)	صافي الدخل (مليون)	الأهم المصدرة (مليون)	سعر الإغلاق	
RIBL	1.39	18.59	9.16	2.82	77,400.00	55,782.91	8,454.36	3,000.00	25.80	الرياض
BJAZ	1.41	12.49	15.41	1.14	18,081.00	12,799.44	1,173.30	1,025.00	17.64	الجزيرة
SAIB	1.05	12.00	8.61	1.47	15,825.00	15,001.00	1,837.70	1,250.00	12.66	الاستثمار
BSF	1.12	30.54	9.45	3.61	41,102.67	36,809.33	4,351.00	1,205.36	34.10	تي اس اف
SAB	1.22	28.60	9.24	3.77	71,609.61	58,759.34	7,749.00	2,054.80	34.85	الأول
ANB	1.07	18.09	8.61	2.24	38,600.00	36,172.00	4,484.00	2,000.00	19.30	العربي
ALRAHI	3.75	23.47	20.22	4.36	352,400.00	93,877.70	17,429.00	4,000.00	88.10	الراجحي
ALBILAD	3.04	12.64	18.97	2.03	48,125.00	15,805.70	2,537.00	1,250.00	38.50	البلاد
ALINMA	2.49	12.51	14.51	2.15	78,000.00	31,285.81	5,375.50	2,500.00	31.20	الإمام
SNB	1.28	27.34	10.37	3.37	210,000.00	164,014.56	20,244.00	6,000.00	35.00	الأهلي
<b>Total Banks</b>	<b>1.83</b>	<b>21.42</b>	<b>12.92</b>	<b>3.03</b>	<b>951,143.28</b>	<b>520,307.79</b>	<b>73,634.86</b>	<b>24,285.15</b>	-	<b>إجمالي البنوك</b>
TADAWUL GROUP	9.09	26.94	52.56	4.66	29,400.00	3,233.10	559.40	120.00	245.00	مجموعة تداول
AMLAK	1.03	11.82	39.61	0.31	1,239.41	1,205.07	31.29	101.93	12.16	أملاك
SHL	0.95	16.72	199.50	0.08	1,584.00	1,671.62	7.94	100.00	15.84	سهل
SAIC	2.00	19.21	7.90	4.87	2,310.00	1,152.73	292.27	60.00	38.50	متطورة
NAVIFAT	1.21	11.62	22.94	0.61	1,684.80	1,394.09	73.44	120.00	14.04	النافيات
MRNA	0.90	11.89	51.54	0.21	764.29	848.94	14.83	71.43	10.70	مرنة
ALBAHA	1.64	0.07	50.06	0.00	356.40	217.03	7.12	2,970.00	0.12	البحا
KINGDOM	0.95	9.72	25.02	0.37	34,242.35	36,013.16	1,368.64	3,705.88	9.24	المملكة
<b>Total Financial Services</b>	<b>1.57</b>	<b>6.31</b>	<b>30.40</b>	<b>0.32</b>	<b>71,581.25</b>	<b>45,735.74</b>	<b>2,354.93</b>	<b>7,249.24</b>	-	<b>إجمالي الخدمات المالية</b>
TAWUNIYA	5.76	27.41	24.34	6.48	23,670.00	4,111.51	972.47	150.00	157.80	التعاونية
JAZIRA TAKAFUL	1.21	14.61	26.56	0.67	1,168.20	964.23	43.98	66.00	17.70	جزيرة تكافل
MALATH INSURANCE	2.00	8.37	(M)(س)	-0.01	838.00	418.69	-0.30	50.00	16.76	ملاذ للتأمين
MEDGULF	2.95	9.31	17.55	1.57	2,887.50	977.29	164.57	105.00	27.50	ميدغولف للتأمين
ALLIANZ SF	1.30	13.71	34.34	0.52	1,069.20	822.72	31.14	60.00	17.82	أليانز إس إف
SALAMA	2.38	11.36	12.42	2.17	540.00	227.29	43.48	20.00	27.00	سلامة
WALAA	1.44	15.71	12.44	1.81	1,920.61	1,336.10	154.33	85.06	22.58	ولاء
ARABIAN SHIELD	1.05	19.93	24.07	0.87	1,677.71	1,590.51	69.70	79.82	21.02	الدرع العربي
SAICO	1.49	11.29	8.29	2.02	503.40	338.65	60.70	30.00	16.78	سايكو
GULF UNION ALAHLIA	1.29	12.52	7.91	2.04	739.83	574.62	93.49	45.90	16.12	إتحاد الخليج الأهلية
ACIG	1.65	9.70	5.86	2.73	466.18	282.23	79.53	29.10	16.02	أسيج
AICC	1.37	10.99	13.59	1.11	800.30	582.36	58.88	53.00	15.10	التأمين العربية
ALETHAD	1.40	13.93	11.31	1.72	975.00	696.67	86.19	50.00	19.50	الاتحاد
ALSAGR INSURANCE	2.78	7.20	13.56	1.47	600.00	216.13	44.24	30.00	20.00	الصقر للتأمين
UCA	1.59	6.76	18.84	0.57	431.20	270.46	22.80	40.00	10.78	المحده للتأمين
SAUDI RE	2.91	13.65	26.39	1.50	3,537.27	1,216.46	134.05	89.10	39.70	الإعادة السعودية
BUPA ARABIA	7.26	32.00	29.12	7.98	34,860.00	4,800.00	1,196.99	150.00	232.40	بوا العربية
ALRAHI TAKAFUL	10.49	19.26	51.23	3.94	20,200.00	1,926.44	394.27	100.00	202.00	تكافل الراجحي
CHUBB	2.84	14.44	44.78	0.92	1,230.00	433.22	27.47	30.00	41.00	كشب
GIG	1.79	19.04	25.14	1.35	1,785.00	999.76	70.99	52.50	34.00	جي أي سي
GULF GENERAL	1.33	9.57	(M)(س)	-0.20	381.00	286.98	-6.06	30.00	12.70	الخليجية العامة
BURJU	1.52	14.95	39.75	0.57	679.80	448.54	17.10	30.00	22.66	بروج للتأمين
LIVA	1.83	10.03	32.67	0.56	736.00	401.24	22.53	40.00	18.40	ليفيا
WATANIYA	2.20	13.60	9.62	3.11	1,198.00	544.11	124.57	40.00	29.95	الوطنية
AMANA INSURANCE	1.71	6.84	29.06	0.40	502.24	294.04	17.28	43.00	11.68	أمانة للتأمين
ENAYA	1.94	8.08	38.37	0.41	361.10	185.90	9.41	23.00	15.70	عناية
RASAN	12.25	4.41	72.27	0.75	4,093.20	334.01	56.64	75.80	54.00	راسن
<b>Total Insurance</b>	<b>4.27</b>	<b>15.83</b>	<b>26.68</b>	<b>2.50</b>	<b>107,850.74</b>	<b>25,280.16</b>	<b>3,990.53</b>	<b>1,597.27</b>	-	<b>إجمالي التأمين</b>
MIS	12.64	13.77	153.57	1.13	5,220.00	413.00	33.99	30.00	174.00	ام أي إس
ARAB SEA	5.83	1.12	(M)(س)	-0.13	654.00	112.09	-13.12	100.00	6.54	بحر العرب
SOLUTIONS	10.73	27.03	25.70	11.29	34,824.00	3,244.00	1,355.00	120.00	290.20	سولوشن
ELM	17.64	56.83	53.74	18.65	80,176.00	4,546.00	1,492.00	80.00	1,002.20	علم
2P	9.90	1.57	28.48	0.54	4,650.00	469.79	163.25	300.00	15.50	توب
<b>Total Software &amp; Services</b>	<b>14.29</b>	<b>13.94</b>	<b>41.02</b>	<b>4.81</b>	<b>125,524.00</b>	<b>8,784.88</b>	<b>3,031.12</b>	<b>630.00</b>	-	<b>إجمالي التطبيقات وخدمات التقنية</b>



المؤشرات المالية - 2024/08/29  
FINANCIAL INDICATORS - 29/08/2024

Company	P/B Value	Book Value (SAR)	P/E Ratio	EPS (SAR)	Market Cap. (mn)	Shareholders' Equity (mn)	Net income (mn)	Issued Shares (mn)	Close Price	الشركة
	السعر/القيمة الدفترية	القيمة الدفترية	السعر للعائد	العائد على السهم	القيمة السوقية (مليوني)	حقوق المساهمين (مليون)	صافي الدخل (مليون)	الأصهم المصدرة (مليون)	سعر الإغلاق	
STC	2.81	15.28	15.62	2.75	215,000.00	76,401.00	13,768.00	5,000.00	43.00	اس تي سي
ETIHAD ETISALAT	2.10	23.07	15.14	3.34	38,885.00	17,765.00	2,569.00	770.00	50.50	إتihad إتيسالات
ZAIN KSA	0.97	11.48	24.93	0.45	10,047.79	10,314.00	403.00	898.73	11.18	زين السعودية
ATHEEB TELECOM	4.96	17.81	15.92	5.55	3,005.60	605.64	188.80	34.00	88.40	عليب للإتصالات
<b>Total Telecommunication Services</b>	<b>2.54</b>	<b>13.68</b>	<b>15.77</b>	<b>2.53</b>	<b>266,938.39</b>	<b>105,085.64</b>	<b>16,928.80</b>	<b>6,702.73</b>	-	<b>إجمالي الإتصالات</b>
GASCO	4.34	25.95	35.72	3.15	8,445.00	1,946.50	236.40	75.00	112.60	الغاز
AWPT	9.73	18.79	33.38	5.48	6,398.00	657.54	191.66	35.00	182.80	الخريف
ACWA POWER	14.97	28.14	162.02	2.60	308,555.11	20,611.48	1,904.37	732.56	421.20	أكوا باور
MARAFIQ	1.93	32.20	42.34	1.47	15,575.00	8,049.95	367.82	250.00	62.30	مرفق
MIAHONA	11.80	2.63	83.26	0.37	4,988.71	422.88	59.92	160.93	31.00	ميانا
SAUDI ELECTRICITY	0.29	61.14	6.65	2.64	73,082.06	254,740.00	10,995.00	4,166.59	17.54	كهرباء السعودية
<b>Total Utilities</b>	<b>1.46</b>	<b>52.85</b>	<b>30.32</b>	<b>2.54</b>	<b>417,043.88</b>	<b>286,428.35</b>	<b>13,755.17</b>	<b>5,420.08</b>	-	<b>إجمالي المرافق العامة</b>
RIYAD REIT	0.63	11.12	(M) (س)	-0.04	1,208.75	1,909.58	-7.56	171.70	7.04	الرياض ريت
ALJAZIRA REIT	2.07	7.90	20.57	0.79	192.58	93.18	9.36	11.80	16.32	الجزيرة ريت
JADWA REIT ALHARAMAIN	0.81	7.67	15.49	0.40	408.54	506.02	26.37	66.00	6.19	جدوى ريت الحرمين
TALEEM REIT	1.05	10.76	16.21	0.70	577.32	548.98	35.62	51.00	11.32	تعليم ريت
AL MAATHER REIT	1.04	8.41	13.10	0.67	538.21	515.93	41.08	61.37	8.77	المعذر ريت
MUSHARAKA REIT	0.59	8.65	(M) (س)	-0.27	446.16	761.40	-23.54	88.00	5.07	مشاركة ريت
MUKJIA REIT	0.74	7.53	43.83	0.13	575.90	780.93	13.14	103.77	5.55	مكجيا ريت
SICO SAUDI REIT	0.94	4.47	(M) (س)	-1.85	240.41	255.85	-106.11	57.24	4.20	سيكو السعودية ريت
ALAHLI REIT 1	0.91	8.86	33.26	0.24	1,105.50	1,218.30	33.24	137.50	8.04	الأهلي ريت 1
DERAYAH REIT	0.79	8.25	12.89	0.51	703.10	887.30	54.55	107.51	6.54	درية ريت
AI RAHJI REIT	1.06	8.02	16.37	0.52	2,342.66	2,209.53	143.12	275.61	8.50	الراجحي ريت
JADWA REIT SAUDI	1.25	9.48	13.01	0.91	2,215.74	1,767.46	170.30	186.51	11.88	جدوى ريت السعودية
SEDCO CAPITAL REIT	0.99	8.17	20.57	0.39	1,512.38	1,527.64	73.52	186.94	8.09	سدكو كابيتال ريت
ALINMA RETAIL REIT	0.76	6.60	(M) (س)	-0.60	590.00	778.41	-70.21	118.00	5.00	الإنماء ريت للتجزئة
MEFIC REIT	0.63	6.94	(M) (س)	-0.31	321.69	508.76	-22.99	73.28	4.39	ميفيك ريت
BONYAN REIT	1.13	8.52	12.65	0.76	1,573.43	1,387.67	124.39	162.88	9.66	بنيان ريت
ALKHABER REIT	0.72	8.69	13.52	0.46	885.54	1,225.61	65.50	141.01	6.28	الخبير ريت
ALINMA HOSPITALITY REIT	0.84	10.19	17.85	0.48	872.12	1,039.49	48.85	102.00	8.55	الإنماء ريت الفندق
<b>Total REITs</b>	<b>0.91</b>	<b>8.53</b>	<b>16.09</b>	<b>0.29</b>	<b>16,310.01</b>	<b>17,922.04</b>	<b>608.63</b>	<b>2,102.11</b>	-	<b>إجمالي الصندوق العقاري المتداول</b>
ALAKARIA	1.87	12.63	68.13	0.35	8,857.50	4,738.00	130.00	375.00	23.62	العقارية
TAlBA	1.76	25.38	52.74	0.85	11,616.38	6,609.57	220.25	260.46	44.60	طيبة
MDCD	4.43	25.70	46.66	2.44	18,756.06	4,235.00	402.00	164.82	113.80	مكة
ARDCO	1.81	13.80	12.40	2.02	4,444.45	2,454.00	358.28	177.78	25.00	التعمير
EMAAR EC	1.70	5.04	(M) (س)	-0.77	9,701.33	5,714.00	-871.00	1,133.33	8.56	إعمار
RED SEA	16.36	2.85	15.55	3.00	1,411.93	86.29	90.79	30.23	46.70	البحر الأحمر
JABAL OMAR	2.36	11.06	191.07	0.14	30,133.34	12,773.76	157.71	1,154.53	26.10	جبل عمر
DAR ALARKAN	0.77	19.05	23.80	0.62	15,832.80	20,575.53	665.36	1,080.00	14.66	دار الأركان
KEC	1.75	8.77	(M) (س)	-0.22	5,204.86	2,976.37	-73.65	339.30	15.34	مدينة المعرفة
ALANDALLUS	2.18	11.16	569.85	0.04	2,267.99	1,042.04	3.98	93.33	24.30	الأندلس
CENOMI CENTERS	0.76	30.14	8.30	2.77	10,915.50	14,317.20	1,315.30	475.00	22.98	سنومي سنترز
RETAL	8.34	1.59	29.65	0.45	6,650.00	796.97	224.26	500.00	13.30	رتال
SUMOU	3.69	11.54	13.61	3.13	2,130.00	577.16	156.51	50.00	42.60	سمو
<b>Total Real Estate Mgmt &amp; Dev't</b>	<b>1.66</b>	<b>13.18</b>	<b>30.34</b>	<b>0.48</b>	<b>127,922.14</b>	<b>76,895.89</b>	<b>2,779.80</b>	<b>5,833.79</b>	-	<b>إجمالي إدارة وتطوير العقارات</b>
<b>Total Market</b>	<b>3.29</b>	<b>9.12</b>	<b>16.85</b>	<b>1.69</b>	<b>10,231,995.08</b>	<b>3,107,925.12</b>	<b>575,975.77</b>	<b>340,791.37</b>	-	<b>إجمالي السوق</b>

Companies that have not announced a net income statement or have posted negative net income (recent 4 Quarters), are not included in calculating the P/E ratio for industry group and the market.

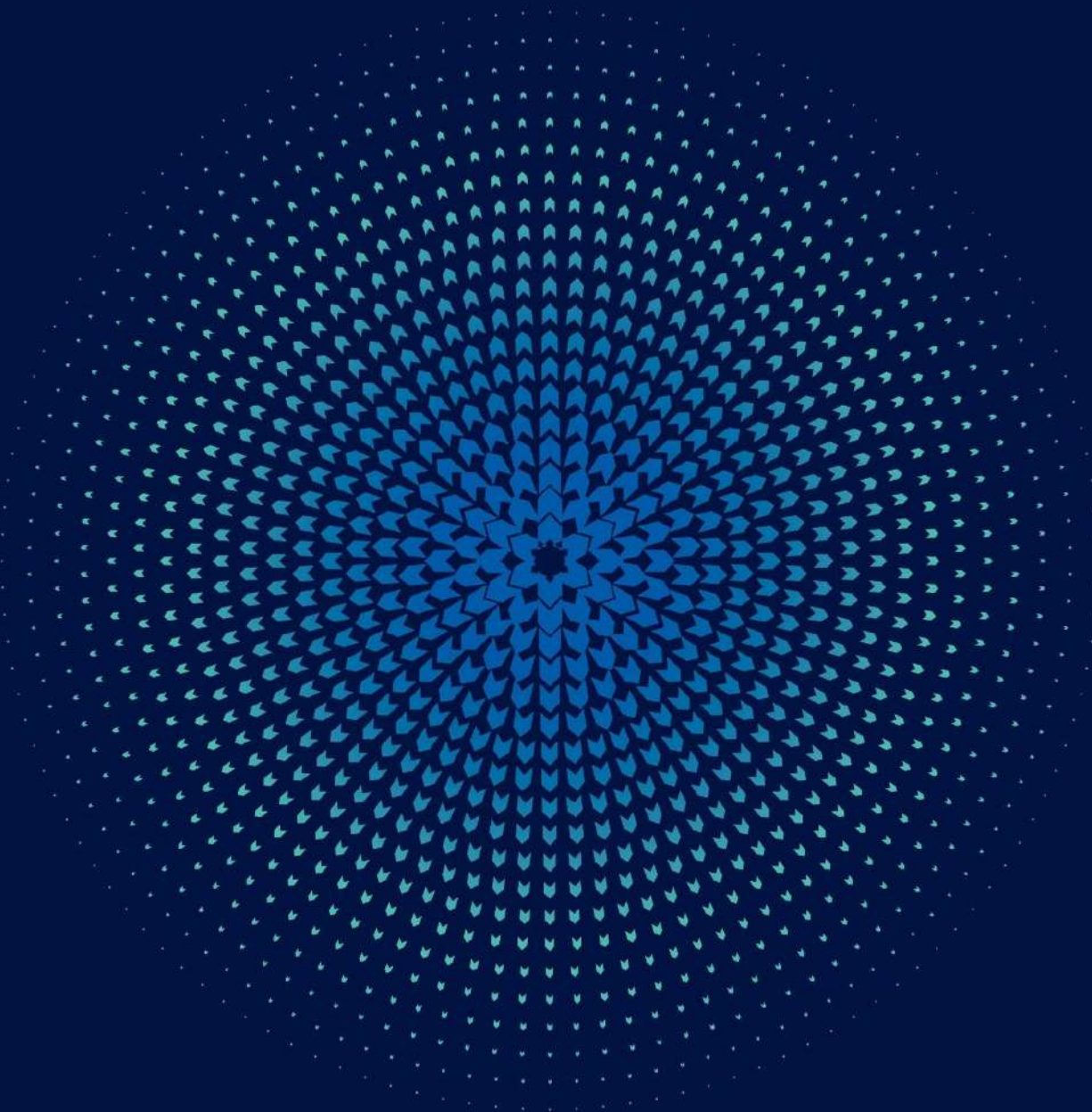
الشركات التي لم تعلن صافي الدخل، والمكاتب الخاسرة (آخر أربعة أرباح)، غير مشمولة في حساب نسبة السعر للعائد للمتداولات والسوق.

M: Minus ratio due to company losses according to recent 4 quarters financial data (1 2st Q 2024 as recent for all companies).

م: مؤشر سالب لأن الشركة سجلت خسائر وفقاً للبيانات المالية لآخر أربعة أرباح (تتبعي في الربع الثاني 2024 لجميع الشركات).

\* Suspended.

\* معلقة عن التداول.



## Market Summary

## ملخص السوق

**Value of Shares Traded Reached SAR 1.09 billion. 96.84 thousand Transactions Executed During August 2024**

**القيمة المتداولة للأسهم بلغت 1.09 مليار ريال. 96.84 ألف صفقة تم تنفيذها خلال شهر أغسطس 2024**

At the end of August 2024 Parallel Market Capped Index (NomuC) closed at 26,161.12 points, decreased by 490.07 points 1.84% over the close of the previous month. Highest close level for the index during the month was 26,690.38 point on 25/08/2024.

في نهاية شهر أغسطس 2024م أغلق مؤشر السوق الموازية (نمو حد اعلى) عند مستوى 26,161.12 نقطة، منخفضاً 490.07 نقطة 1.84% مقارنة بإغلاق الشهر السابق. وقد كانت أعلى نقطة إغلاق للمؤشر خلال الفترة في يوم 2024/08/25م عند مستوى 26,690.38 نقطة.

Total equity market capitalization at the end of the August 2024 reached SAR 56.13 billion (US\$ 14.97 billion), decreasing by 1.37% over the close of the previous month.

بلغت القيمة السوقية للأسهم المصدرة في نهاية شهر أغسطس 2024م، 56.13 مليار ريال أي ما يعادل، (14.97 مليار دولار أمريكي)، مسجلة انخفاض بلغ نسبته 1.37% مقارنة بالشهر السابق.

The total value of shares traded for the month of August 2024 reached SAR 1.09 billion (US\$ 290.17 million), increasing by 16.86% over the previous month.

بلغت القيمة الإجمالية للأسهم المتداولة خلال شهر أغسطس 2024م، 1.09 مليار ريال أي ما يعادل (290.17 مليون دولار أمريكي) وذلك بارتفاع بلغ نسبته 16.86% مقارنة بالشهر السابق.

The total number of volume traded\* reached 59.58 million shares during the month of August 2024 compared to 62.36 million shares traded for the previous month, a decrease of 4.46%.

وبلغ إجمالي عدد الأسهم المتداولة\* خلال شهر أغسطس 2024 59.58 مليون سهم مقابل 62.36 مليون سهم تم تداولها خلال الشهر السابق، وذلك بانخفاض بلغت نسبته 4.46%.

The total number of transactions executed during the August 2024 reached 96.84 thousand compared to 99.04 thousand trades for the month of July 2024, a decrease of 2.22%.

أما إجمالي عدد الصفقات المنفذة خلال شهر أغسطس 2024م، فقد بلغ 96.84 ألف صفقة مقابل 99.04 ألف صفقة تم تنفيذها خلال شهر يوليو 2024م، وذلك بانخفاض بلغت نسبته 2.22%.

### \* Adjusted to all corporate actions during the period.

- Number of trading days during August 2024 were 21, against 23 trading days during July 2024.

### \* معدلة لجميع إجراءات الشركات خلال الفترة.

- بلغ عدد أيام التداول خلال شهر أغسطس 2024م، 21 يوماً مقابل 23 يوماً خلال شهر يوليو 2024م.

إحصائيات التداول الشهرية - 2024م  
Monthly Trading Statistics - 2024

الشهر	قيمة الاسهم المتداولة (ريال)	الاسهم المتداولة*	الصفقات المنفذة	عدد الشركات المدرجة
Month	Value Traded (SAR)	Volume Traded*	No. of Trades	Number of Listed Companies
يناير / January	644,123,566.41	41,757,740	61,365	79
فبراير / February	759,593,250.77	43,063,553	59,643	82
مارس / March	1,924,339,969.02	105,883,014	67,849	85
الربع الأول / 1 <sup>st</sup> Quarter	3,328,056,786.20	190,704,307	188,857	-
أبريل / April	1,021,345,650.66	59,492,749	54,514	85
مايو / May	772,900,112.97	51,377,638	69,801	88
يونيو / June	904,525,489.01	60,835,274	62,974	92
الربع الثاني / 2 <sup>nd</sup> Quarter	2,698,771,252.64	171,705,661	187,289	-
يوليو / July	931,165,032.47	62,360,401	99,035	93
أغسطس / August	1,088,145,770.15	59,576,660	96,838	96
الإجمالي / Total	8,046,138,841.46	484,347,029	572,019	-

\* Adjusted for all corporate actions

\* معطى لجميع إجراءات الشركات

المؤشرات المالية - 2024م  
Financial Indicators - 2024

الشهر	المؤشر العام	التغير %	القيمة السوقية (ريال سعودي)	التغير %	العائد على السهم	السعر للعائد	القيمة الدفترية	السعر / القيمة الدفترية
Month	TASI	% Change	Market Capitalization (SAR)	% Change	EPS (SAR)	P/E Ratio	Book Value (SAR)	P/B Value
يناير / January	24,986.68	-	47,672,567,171.40	-	0.45	28.18	3.09	4.55
فبراير / February	26,402.82	5.67%	51,235,252,035.60	7.47%	0.45	30.03	3.09	4.89
مارس / March	26,030.03	-1.41%	50,830,356,949.70	-0.79%	0.45	29.13	3.04	4.85
أبريل / April	26,336.28	1.18%	51,943,633,962.50	2.19%	0.49	29.12	3.54	4.26
مايو / May	26,610.57	1.04%	53,317,031,255.70	2.64%	0.48	29.49	3.53	4.36
يونيو / June	26,145.76	-1.75%	55,231,300,658.40	3.59%	0.47	29.89	3.44	4.50
يوليو / July	26,651.19	1.93%	56,907,516,579.90	3.04%	0.50	29.77	3.57	4.47
أغسطس / August	26,161.12	-1.84%	56,130,338,786.60	-1.37%	0.50	28.95	3.55	4.41

إجراءات الشركات خلال أغسطس 2024م  
Corporate Actions During August 2024

Company	Action Type	Date	Share Capital (Old) SAR	Share Capital (New) SAR	Issued Shares (old)	Issued Shares (New)	نوع الاجراء	الشركة
		التاريخ	رأس المال (القديم) رس	رأس المال (الجديد) رس	الاسهم المصدرة (القديم)	الاسهم المصدرة (الجديد)		
Intelligent Oud Company for Trading	Bonus - 1 free share for every 5 shares held	15/08/2024	16,250,000	19,500,000	1,625,000	1,950,000	أسهم منحة - 1 سهم مجاني لكل 5 أسهم مملوكة	شركة البخور الذكي للتجارة

الطروحات الجديدة (الإكتتابات الأولية) خلال أغسطس 2024م  
Initial Public Offerings (IPOs) During August 2024

Company	Industry Group	Offer Date	Listing Date	Share Capital (SAR)	Issued Shares	Offered Shares	Offered Value (SAR)	Offer Price (SAR)	القطاع	الشركة
		تاريخ الإكتتاب	تاريخ الإدراج	رأس المال (ريال)	الأسهم المصدرة	أسهم الإكتتاب	متحصلات الإكتتاب (ريال)	سعر الطرح (ريال)		
Altharwah Albashariyyah Co.	Commercial & Professional Svc	04/08/2024	27/08/2024	23,528,675	4,705,735	705,735	43,755,570	62.00	الخدمات التجارية والمهنية	شركة الثروة البشرية
<b>Total</b>	-	-	-	<b>23,528,675</b>	<b>4,705,735</b>	<b>705,735</b>	<b>43,755,570</b>	-	-	<b>الإجمالي</b>

الشركات الجديدة المدرجة خلال أغسطس 2024م  
New Listing During August 2024

Company	Listing Date	Share Capital (SAR)	Issued Shares	Offer Price (SAR)	الشركة
	تاريخ الإدراج	رأس المال (ريال)	الأسهم المصدرة	سعر الطرح (ريال)	
ASG Plastic Factory Co.	18/08/2024	70,500,000	7,050,000	44.00	شركة مصنع عسق للبلاستيك
Altharwah Albashariyyah Co.	27/08/2024	23,528,675	4,705,735	62.00	شركة الثروة البشرية
Naas Petrol Factory Co.*	28/08/2024	30,000,000	3,000,000	49.00	شركة مصنع بترول ناس*
<b>Total</b>	-	<b>124,028,675</b>	<b>14,755,735</b>	-	<b>الإجمالي</b>

\* Direct Listing

\* إدراج مباشر

## إحصائيات السوق حسب القطاعات - أغسطس 2024

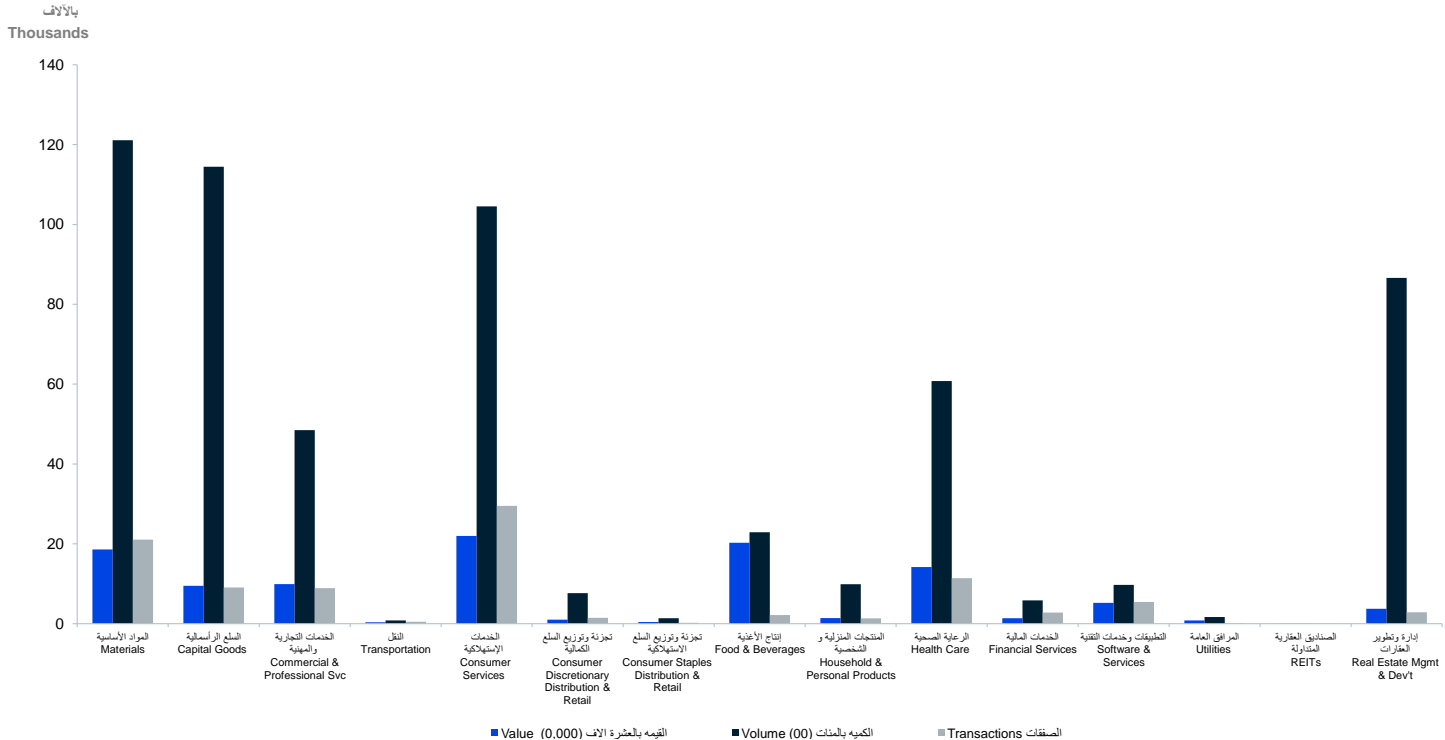
### Market Statistics by Industry Groups - August 2024

Industry Group	النسبة الى الإجمالي	قيمه الأسهم المتداولة	النسبة الى الإجمالي	الأسهام المتداولة	النسبة الى الإجمالي	الصفقات المنفذة	القطاعات
	%To Market	Value Traded (SAR)	% To Market	Volume Traded	% To Market	No. of Trades	
Materials	17.08%	185,853,422.24	20.32%	12,108,856	21.76%	21,075	المواد الأساسية
Capital Goods	8.73%	95,044,659.57	19.21%	11,445,285	9.35%	9,058	السلع الرأسمالية
Commercial & Professional Svc	9.12%	99,249,488.11	8.14%	4,848,336	9.18%	8,886	الخدمات التجارية والمهنية
Transportation	0.32%	3,449,228.63	0.13%	79,614	0.51%	495	النقل
Consumer Services	20.20%	219,802,222.38	17.54%	10,452,641	30.49%	29,526	الخدمات الاستهلاكية
Consumer Discretionary Distribution & Retail	0.94%	10,244,607.95	1.28%	763,439	1.51%	1,462	تجزئة وتوزيع السلع الكمالية
Consumer Staples Distribution & Retail	0.39%	4,236,374.75	0.23%	135,433	0.22%	214	تجزئة وتوزيع السلع الاستهلاكية
Food & Beverages	18.64%	202,784,292.52	3.84%	2,289,077	2.23%	2,161	إنتاج الأغذية
Household & Personal Products	1.30%	14,140,152.00	1.66%	987,438	1.37%	1,328	المنتجات المنزلية و الشخصية
Health Care Equipment & Svc	13.03%	141,812,614.29	10.20%	6,075,961	11.77%	11,400	لرعاية الصحية
Financial Services	1.25%	13,556,126.59	0.98%	585,728	2.89%	2,797	الخدمات المالية
Software & Services	4.81%	52,324,569.09	1.63%	973,513	5.62%	5,445	التطبيقات وخدمات التقنية
Utilities	0.76%	8,237,336.20	0.28%	166,013	0.12%	116	المرافق العامة
REITs	0.00%	43,168.14	0.01%	3,430	0.02%	24	الصناديق العقارية المتداولة
Real Estate Mgmt & Dev't	3.43%	37,367,507.69	14.54%	8,661,896	2.94%	2,851	إدارة وتطوير العقارات
<b>Total</b>	<b>100.00%</b>	<b>1,088,145,770.15</b>	<b>100.00%</b>	<b>59,576,660</b>	<b>100.00%</b>	<b>96,838</b>	<b>الإجمالي</b>



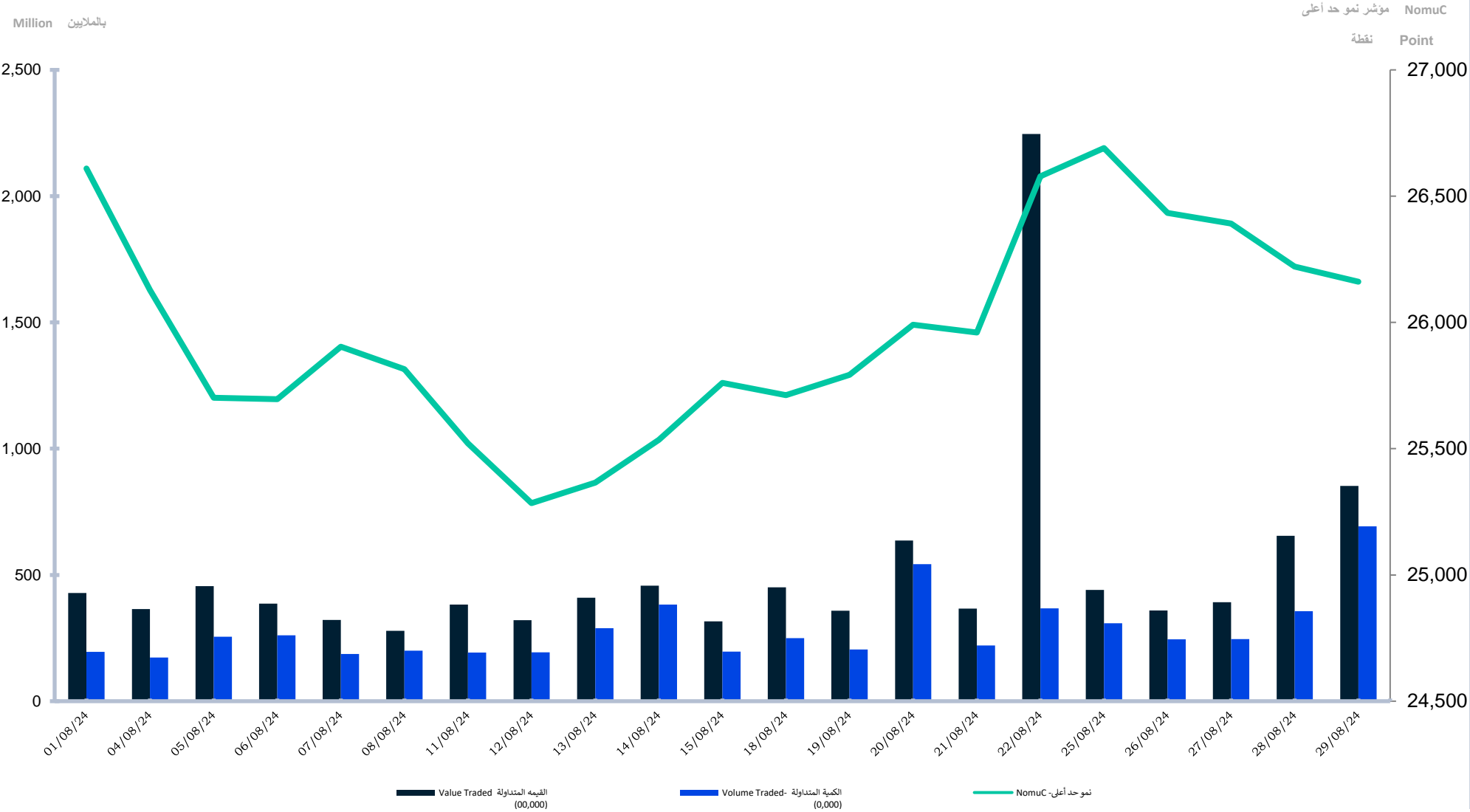
# إحصائيات السوق حسب القطاعات - أغسطس 2024م

## Market Statistics by Industry Groups - August 2024



# مؤشر السوق الموازية (نمو حد أعلى) - القيمة والأسهم المتداولة - أغسطس 2024

## NomuC - Value and Volume Traded - August 2024



مقارنة معلومات التداول عن شهر أغسطس 2024 مع شهر يوليو 2024  
Comparing Trading Information for August 2024 with July 2024

Trading Information	نسبة التغير	يوليو 2024	أغسطس 2024	معلومات التداول
	% Change	2024	2024	
No. of Trades	-2.22%	99,035	96,838	عدد الصفقات المنفذة
Volume Traded *	-4.46%	62,360,401	59,576,660	عدد الأسهم المتداولة *
Value Traded (SAR)	16.86%	931,165,032.47	1,088,145,770.15	قيمة الأسهم المتداولة (ريال)
Number of Trading Days	-	23	21	عدد أيام التداول
Daily Average of No. of Trades	7.09%	4,305.87	4,611.33	المتوسط اليومي لعدد الصفقات المنفذة
Daily Average of Volume Traded *	4.63%	2,711,321.78	2,836,983.81	المتوسط اليومي للأسهم المتداولة *
Daily Average of Value (SAR)	27.99%	40,485,436.19	51,816,465.25	المتوسط اليومي لقيمة الأسهم المتداولة (ريال)
Market Capitalization (SAR bn)	-1.37%	56.91	56.13	القيمة السوقية للأسهم المصدرة (مليار ريال)
Parallel Market Capped Index (NomuC)	-1.84%	26,651.19	26,161.12	مؤشر السوق الموازية (نمو حد أعلى)
Initial Public Offerings (IPOs)	-	2	1	الطروحات الجديدة (الإكتتابات الأولية)
Number of newly companies listed (Direct Listing)	-	0	1	عدد الشركات الجديدة المدرجة (إدراج مباشر)
Number of newly companies listed	-	1	2	عدد الشركات الجديدة المدرجة
Total of newly companies listed	-	1	3	مجموع الإدراجات الجديدة
Delisting of Company	-	0	0	إلغاء شركة مدرجة
Number of listed companies	-	93	96	عدد الشركات المدرجة

\* Adjusted for all corporate actions

\* معدلة لجميع إجراءات الشركات

مقارنة معلومات التداول عن شهر أغسطس 2024 مع شهر أغسطس 2023  
Comparing Trading Information for August 2024 with August 2023

Trading Information	نسبة التغير	أغسطس 2023	أغسطس 2024	معلومات التداول
	% Change	2023	2024	
No. of Trades	24.32%	77,895	96,838	عدد الصفقات المنفذة
Volume Traded *	-26.69%	81,270,298	59,576,660	عدد الأسهم المتداولة *
Value Traded (SAR)	14.20%	952,845,230.71	1,088,145,770.15	قيمة الأسهم المتداولة (ريال)
Number of Trading Days	-	23	21	عدد أيام التداول
Daily Average of No. of Trades	36.16%	3,386.74	4,611.33	المتوسط اليومي لعدد الصفقات المنفذة
Daily Average of Volume Traded *	-19.71%	3,533,491.22	2,836,983.81	المتوسط اليومي للأسهم المتداولة *
Daily Average of Value (SAR)	25.08%	41,428,053.51	51,816,465.25	المتوسط اليومي لقيمة الأسهم المتداولة (ريال)
Market Capitalization (SAR bn)	10.23%	50.92	56.13	القيمة السوقية للأسهم المصدرة (مليار ريال)
Parallel Market Capped Index (NomuC)	10.60%	23,654.33	26,161.12	مؤشر السوق الموازية (نمو حد أعلى)
Initial Public Offerings (IPOs)	-	2	1	الطروحات الجديدة (الإكتتابات الأولية)
Number of newly companies listed (Direct Listing)	-	0	1	عدد الشركات الجديدة المدرجة (إدراج مباشر)
Number of newly companies listed	-	2	2	عدد الشركات الجديدة المدرجة
Total of newly companies listed	-	2	3	مجموع الإدراجات الجديدة
Delisting of Company	-	0	0	إلغاء شركة مدرجة
Number of listed companies	-	65	96	عدد الشركات المدرجة

\* Adjusted for all corporate actions

\* معدلة لجميع إجراءات الشركات

إحصائيات السوق - أغسطس 2024					تداول السعودية
Market Statistics - August 2024					Saudi Exchange
Materials	قيمة الأسهم المتداولة	الاسهم المتداولة	الصفقات المنفذة	العواك الأساسية	
	Value Traded	Volume Traded	No. of Trades		
WATANI STEEL	4,823,277.53	2,000,137	806	حديد وولني	
ALNAQOOL	2,370,305.45	63,957	806	الناقول	
GROUP FIVE	17,687,099.55	388,224	2,636	جروب فايف	
AQASEEM	1,251,384.00	23,784	151	أقاسيم	
APICO	1,081,945.10	29,713	203	أبيكو	
SAUDI TOP	1,304,720.34	196,418	221	قمة السعودية	
MOLAN	676,606.41	212,880	99	ملان	
BENA	306,924.70	8,172	81	بناء	
MEYAR	228,810.10	3,520	42	معيار	
LIME INDUSTRIES	1,407,512.16	128,400	242	الصناعات الحجرية	
MARBLE DESIGN	936,847.80	10,894	114	ماربل ديزاين	
PAPER HOME	362,614.60	1,725	52	مترل الورق	
ALRASHID INDUSTRIAL	1,695,141.80	52,124	143	الراشد للصناعة	
UNITED MINING	3,584,362.44	134,028	330	المتحدة للمتعدين	
RIYADH STEEL	2,610,546.58	111,117	658	حديد الرياض	
TQAQT	1,075,980.96	89,974	299	طاقات	
ALRASHEED	37,308,982.60	523,913	3,410	الرشيد	
NEFT ALSHARQ	30,824,506.22	6,384,290	4,973	نفط الشرق	
ASG	36,400,079.35	681,244	3,302	أسق	
NAAS PETROL	39,915,774.55	1,064,342	2,507	بنزول تانس	
Total	185,853,422.24	12,108,856.00	21,075.00	الإجمالي	
Capital Goods	قيمة الأسهم المتداولة	الاسهم المتداولة	الصفقات المنفذة	السلع الرأسمالية	
	Value Traded	Volume Traded	No. of Trades		
NBM	599,724.80	2,685	123	الوحدات لبناء والتسويق	
ALWASAIL INDUSTRIAL	16,858,598.37	7,101,640	1,739	الوسائل الصناعية	
GAS	6,805,364.64	524,447	624	جاز	
RAOOM	26,154,269.40	187,978	872	رؤوم	
OBEIKAN GLASS	27,411,058.05	538,615	2,568	العبيكان للزجاج	
SPC	153,832.70	2,856	51	المركز الآلي	
KEIR	2,500,085.80	654,778	799	كير	
RAWASI	5,329,253.45	1,108,235	585	رواسي	
WAJA	2,045,869.21	315,509	329	وجا	
MAYAR	3,670,293.44	862,709	830	مييار	
ALMUNEEF	1,265,553.75	24,727	232	آل منيف	
ATLAS ELEVATORS	2,250,755.96	121,106	306	مصاعد أطلس	
Total	95,044,659.57	11,445,285	9,058	الإجمالي	
Commercial & Professional Svc	قيمة الأسهم المتداولة	الاسهم المتداولة	الصفقات المنفذة	الخدمات التجارية والمهنية	
	Value Traded	Volume Traded	No. of Trades		
TADWEER	42,894,505.58	3,552,808	3,464	تطوير	
ALDAWLIHA	1,725,782.36	425,238	135	الدولية	
TAM DEVELOPMENT	3,865,692.60	18,972	221	تام التنمية	
CLEAN LIFE	9,558,106.00	87,291	879	كلين لايف	
PAN GULF	324,947.72	12,125	133	عبر الخليج	
LEAF	15,446,725.10	280,243	1,415	الليف	
THARWAH	6,596,815.90	113,749	831	ثروة	
ALASHGHAL ALMOYSRA	18,836,912.85	357,910	1,808	الأشغال العميرة	
Total	99,249,488.11	4,848,436	8,886	الإجمالي	
Transportation	قيمة الأسهم المتداولة	الاسهم المتداولة	الصفقات المنفذة	النقل	
	Value Traded	Volume Traded	No. of Trades		
MUNAWLA	1,599,087.00	10,915	229	متاوله	
DAR ALMARKABAH	111,711.40	2,820	39	دار المركبة	
RIYAL	1,738,430.23	65,879	227	ريال	
Total	3,449,228.63	79,614	495	الإجمالي	
Consumer Services	قيمة الأسهم المتداولة	الاسهم المتداولة	الصفقات المنفذة	الخدمات الإستهلاكية	
	Value Traded	Volume Traded	No. of Trades		
BURGERIZZR	2,868,710.00	230,498	594	برغرإيززر	
JAZEY	147,536,430.97	6,377,076	24,937	جازي	
ACADEMY OF LEARNING	25,855,513.04	3,280,751	968	أكاديمية لتعلم	
FOOD GATE	605,956.90	11,141	52	بوابة الأطعمة	
GHIDA ALSULTAN	625,644.05	12,702	145	غذاء السلطان	
ARMAH	37,419,019.50	430,014	2,255	أرماح	
ALMOHAFAZA FOR EDUCATION	1,056,521.82	50,995	96	المحافظة للتعليم	
HORIZON EDUCATIONAL	3,834,426.10	59,464	479	الأفق التعليمية	
Total	219,802,222.38	10,452,641.00	29,526.00	الإجمالي	
Consumer Discretionary Distribution & Retail	قيمة الأسهم المتداولة	الاسهم المتداولة	الصفقات المنفذة	تجزئة وتوزيع السلع الكمالية	
	Value Traded	Volume Traded	No. of Trades		
ALHASOOB	1,449,923.95	29,308	206	الحاسوب	
AMWAJ INTERNATIONAL	266,429.45	6,269	73	أمواج الدولية	
KNOWLEDGE TOWER	4,176,703.65	674,602	254	برج المعرفة	
FAD	4,351,550.90	53,260	929	فاد	
Total	10,244,607.95	763,439	1,462	الإجمالي	
Consumer Staples Distribution & Retail	قيمة الأسهم المتداولة	الاسهم المتداولة	الصفقات المنفذة	تجزئة وتوزيع السلع الإستهلاكية	
	Value Traded	Volume Traded	No. of Trades		
ALBABA IN FOOD	222,441.25	5,479	62	البابطين الغذائية	
ALMUJTAMA MEDICAL	4,013,933.50	129,954	152	الجمعنت الطبية	
Total	4,236,374.75	135,433	214	الإجمالي	
Food & Beverages	قيمة الأسهم المتداولة	الاسهم المتداولة	الصفقات المنفذة	إنتاج الأغذية	
	Value Traded	Volume Traded	No. of Trades		
FESH FASH	4,758,139.20	370,200	707	فش فاش	
ALJOUF WATER	1,723,205.62	83,436	434	مياه الجوف	
FADECO	651,445.00	8,150	102	فاديكو	
LEEN ALKHAIR	677,527.92	31,130	226	لين الكخير	
NOFOTH	5,080,017.78	259,116	360	نفوذ	
BALADY	189,838,714.00	1,535,654	310	بلدي	
HORIZON FOOD	55,243.00	1,391	22	أفاق الغذاء	
Total	202,784,292.52	2,289,077	2,161	الإجمالي	
Household & Personal Products	قيمة الأسهم المتداولة	الاسهم المتداولة	الصفقات المنفذة	المنتجات المنزلية والشخصية	
	Value Traded	Volume Traded	No. of Trades		
MOBI INDUSTRY	11,690,083.20	915,457	940	موبى للصناعة	
IOUD	2,450,068.80	71,981	388	اليودر الذكي	
Total	14,140,152.00	987,438	1,328	الإجمالي	
Health Care Equipment & Svc	قيمة الأسهم المتداولة	الاسهم المتداولة	الصفقات المنفذة	الرعاية الصحية	
	Value Traded	Volume Traded	No. of Trades		
CMCER	8,638,120.44	1,499,531	1,044	المركز الكندي الطبي	
AME	44,355,484.10	572,466	1,266	أمف ميم بيه	
TIBBIYAH	7,965,188.40	209,752	862	طبية	
FUTURE CARE	37,924,326.54	2,921,655	3,824	الرعاية المستقبلية	
NABA ALSAHA	6,942,921.70	72,757	670	نيب الصحة	
ALRAZI	1,845,239.30	42,262	242	الرازي	
PRO MEDEX	7,402,829.60	79,710	484	بروميدكس	
LANA	3,202,819.45	82,441	493	لانا	
ALMODAWAT	6,185,467.76	407,256	823	المداواة	
QOMEL	8,931,716.60	88,270	534	كومل	
MIRAL	8,418,500.40	99,861	1,158	ميرال	
Total	141,812,614.29	6,075,961	11,400	الإجمالي	
Financial Services	قيمة الأسهم المتداولة	الاسهم المتداولة	الصفقات المنفذة	الخدمات المالية	
	Value Traded	Volume Traded	No. of Trades		
MULKIA	2,048,519.55	61,367	289	ملكية	
OSOOL AND BAKHEET	2,168,970.05	43,146	591	أصول وبكيت	
QUARA	4,906,353.22	309,091	671	قوارا	
YAQeen	4,432,283.77	172,124	1,246	يقين	
Total	13,556,126.59	585,728	2,797	الإجمالي	
Software & Services	قيمة الأسهم المتداولة	الاسهم المتداولة	الصفقات المنفذة	التطبيقات وخدمات التقنية	
	Value Traded	Volume Traded	No. of Trades		
AICTEC	937,087.75	182,999	171	أيكتيك	
AZM	6,384,038.81	266,403	1,107	عزم	
NASEEJ TECH	582,435.50	9,932	90	نسج لتقنية	
NETWORKERS	10,583,097.80	144,950	809	نت وتكرس	
SURE	9,341,833.00	114,951	323	شور	
EDARAT	16,079,517.20	30,634	572	إدارات	
ALQEMAM	2,289,431.80	22,844	548	القمم	
KNOWLEDGENET	3,001,631.38	135,004	1,471	نولجنت	
WSM	3,125,495.85	65,796	354	وسم	
Total	52,324,569.09	973,513	5,445	الإجمالي	
Utilities	قيمة الأسهم المتداولة	الاسهم المتداولة	الصفقات المنفذة	المرافق العامة	
	Value Traded	Volume Traded	No. of Trades		
NGDC	8,237,336.20	166,013	116	غاز	
Total	8,237,336.20	166,013	116	الإجمالي	
REITs	قيمة الأسهم المتداولة	الاسهم المتداولة	الصفقات المنفذة	الصاديق العقارية المتداولة	
	Value Traded	Volume Traded	No. of Trades		
ALWAHA REIT	43,168.14	3,430	24	الوحدات ريت	
Total	43,168.14	3,430	24	الإجمالي	
Real Estate Mgmt & Dev't	قيمة الأسهم المتداولة	الاسهم المتداولة	الصفقات المنفذة	إدارة وتطوير العقارات	
	Value Traded	Volume Traded	No. of Trades		
BANAN	3,857,241.09	739,214	235	بنان	
ENMA ALRAWABI	8,403,136.78	415,636	181	إنماء الروابي	
LADUN	22,968,051.62	7,478,419	2,231	لادن	
VIEW	2,139,078.20	28,627	204	فيو	
Total	37,367,507.69	8,661,896	2,851	الإجمالي	
Total Market	1,088,145,770.15	59,576,660	96,838	اجمالي السوق	

القيمة السوقية لأسهام المدرجة في 29/08/2024  
Market Capitalization as on 29/08/2024



Materials	النسبة السوقية		القيمة السوقية بالريال		سعر الإغلاق		عدد الأسهم الصادرة		المواد الأساسية
	% Market	% Industry Group	Market Capitalization -SAR	Market Capitalization -USD	Close Price	Close Price	Issued Shares	Issued Shares	
WATANI STEEL	0.76	6.80	425,061,000.00	145,755,000.00	2.34	181,850,000	181,850,000	حديد وولني	
ALNAQOOL	0.18	1.64	102,515,000.00	35,850,000.00	35.35	2,900,000	2,900,000	الناقلات	
GROUP FIVE	2.19	19.72	1,232,000,000.00	421,630,000.00	44.00	28,000,000	28,000,000	جروب أفيف	
AQASEEM	0.24	2.14	133,750,000.00	46,130,000.00	53.50	2,500,000	2,500,000	الأسهم	
ALMADINA	0.29	2.59	169,000,000.00	58,250,000.00	32.30	5,200,000	5,200,000	مركز	
SALUD TOP	0.44	3.93	245,000,000.00	83,750,000.00	6.14	40,000,000	40,000,000	شركة السعودية	
MOLAN	0.15	1.34	83,700,000.00	28,650,000.00	3.15	26,600,000	26,600,000	ملازم	
BENA	0.40	3.57	223,000,000.00	75,350,000.00	44.80	5,000,000	5,000,000	بناء	
MEYAR	0.15	1.38	86,122,300.00	28,900,000.00	64.90	1,327,000	1,327,000	معمار	
LEAF INDUSTRIES	0.47	4.23	264,000,000.00	88,250,000.00	12.00	22,000,000	22,000,000	المعدات المنزلية	
MARBLE DESIGN	0.07	0.63	345,000,000.00	115,250,000.00	80.50	4,300,000	4,300,000	مركز	
PAPER HOME	0.05	0.40	306,300,000.00	102,500,000.00	204.20	1,500,000	1,500,000	مركز الورق	
ALRASHD INDUSTRIAL	0.45	4.03	252,000,000.00	83,750,000.00	31.50	8,000,000	8,000,000	الترابصناعة	
UNITED MINING	0.72	6.50	406,000,000.00	135,250,000.00	29.00	14,000,000	14,000,000	المعادن	
RIVADI STEEL	0.28	2.55	159,600,000.00	53,250,000.00	22.80	7,000,000	7,000,000	حديد البناء	
YAGHI	0.28	2.48	148,857,500.00	49,650,000.00	24.50	6,125,000	6,125,000	معدات	
ALRASHEED	1.61	14.50	906,000,000.00	308,250,000.00	75.50	12,000,000	12,000,000	سعود	
NEFT ALSHARIQ	0.19	1.72	107,700,000.00	35,850,000.00	4.31	25,000,000	25,000,000	النفط الخام	
ASG	0.62	5.61	350,385,000.00	116,750,000.00	49.70	7,050,000	7,050,000	معدات	
NAAS PETROL	0.20	1.78	111,000,000.00	37,250,000.00	37.00	3,000,000	3,000,000	بنزين	
<b>Total</b>	<b>13.73</b>	<b>100.00</b>	<b>6,237,500,000.00</b>	<b>2,075,750,000.00</b>	-	<b>402,727,500</b>	<b>402,727,500</b>	<b>الإجمالي</b>	
Capital Goods	النسبة السوقية		القيمة السوقية بالريال		سعر الإغلاق		عدد الأسهم الصادرة		السلع الرأسمالية
	% Market	% Industry Group	Market Capitalization -SAR	Market Capitalization -USD	Close Price	Close Price	Issued Shares	Issued Shares	
NBM	5.45	30.11	3,000,000,000.00	1,000,000,000.00	255.00	12,000,000	12,000,000	الزراعة، البناء، والنقل	
ALWASAL INDUSTRIAL	1.00	5.51	560,000,000.00	183,750,000.00	2.24	250,000,000	250,000,000	الزراعة الصناعية	
GAS	3.63	20.05	2,038,300,000.00	672,750,000.00	12.50	154,000,000	154,000,000	غاز	
KACM	1.52	8.69	850,000,000.00	280,250,000.00	136.80	6,200,000	6,200,000	مركز	
OBEBAN GLASS	2.74	15.13	1,537,600,000.00	505,750,000.00	48.05	31,000,000	31,000,000	الزجاج	
SPC	0.28	1.56	159,000,000.00	53,000,000.00	53.00	3,000,000	3,000,000	المركبات التي	
KER	0.86	4.75	482,400,000.00	157,250,000.00	4.02	120,000,000	120,000,000	كهر	
RAWASI	0.43	2.38	242,000,000.00	78,750,000.00	4.40	55,000,000	55,000,000	زراعي	
WJAN	0.82	4.54	462,300,000.00	150,750,000.00	70.00	6,500,000	6,500,000	مركز	
MAYAR	0.83	4.60	468,000,000.00	152,250,000.00	3.90	120,000,000	120,000,000	مركز	
ALMUNEZF	0.34	1.85	188,100,000.00	61,250,000.00	49.50	3,800,000	3,800,000	أف أف أف	
ATLAS ELEVATORS	0.20	1.10	111,600,000.00	36,250,000.00	18.80	6,000,000	6,000,000	مصاعد أطلس	
<b>Total</b>	<b>18.13</b>	<b>100.00</b>	<b>10,163,200,000.00</b>	<b>3,292,750,000.00</b>	-	<b>636,900,000</b>	<b>636,900,000</b>	<b>الإجمالي</b>	
Commercial & Professional Svc	النسبة السوقية		القيمة السوقية بالريال		سعر الإغلاق		عدد الأسهم الصادرة		الخدمات التجارية والخدمية
	% Market	% Industry Group	Market Capitalization -SAR	Market Capitalization -USD	Close Price	Close Price	Issued Shares	Issued Shares	
TADWEER	1.23	25.66	691,352,000.00	226,250,000.00	11.90	58,000,000	58,000,000	تطوير	
ALDAWAHJ	0.36	7.43	400,000,000.00	130,250,000.00	4.00	50,000,000	50,000,000	الخدماتية	
TAM DEVELOPMENT	1.34	28.00	753,959,382.00	246,250,000.00	206.00	3,619,907	3,619,907	ثم التنمية	
CLEAN LIFE	0.29	6.06	361,300,000.00	117,250,000.00	108.80	3,300,000	3,300,000	كثيري الأثاث	
PAR GROUP	0.34	7.10	391,200,000.00	126,250,000.00	25.30	15,000,000	15,000,000	مركز	
LEAF	0.54	11.34	305,500,000.00	100,250,000.00	61.10	5,000,000	5,000,000	الأثاث	
THARWAH	0.46	9.61	258,815,425.00	85,250,000.00	55.00	4,705,735	4,705,735	لوازم	
ALASHGHAL ALMOYSRA	0.23	4.79	120,100,000.00	39,250,000.00	53.80	2,400,000	2,400,000	الأثاث الميسرة	
<b>Total</b>	<b>4.80</b>	<b>100.00</b>	<b>2,692,996,807.00</b>	<b>871,250,000.00</b>	-	<b>132,845,732</b>	<b>132,845,732</b>	<b>الإجمالي</b>	
Transportation	النسبة السوقية		القيمة السوقية بالريال		سعر الإغلاق		عدد الأسهم الصادرة		القطار
	% Market	% Industry Group	Market Capitalization -SAR	Market Capitalization -USD	Close Price	Close Price	Issued Shares	Issued Shares	
MUNAWILA	0.25	91.20	141,800,000.00	47,250,000.00	141.80	1,000,000	1,000,000	سائبة	
DAR ALMARKABAH	0.17	21.51	97,500,000.00	31,250,000.00	39.00	2,500,000	2,500,000	بار العبوة	
RIVAL	0.38	47.21	214,000,000.00	69,750,000.00	26.75	8,000,000	8,000,000	تاكسي	
<b>Total</b>	<b>0.81</b>	<b>100.00</b>	<b>463,300,000.00</b>	<b>148,250,000.00</b>	-	<b>11,000,000</b>	<b>11,000,000</b>	<b>الإجمالي</b>	
Consumer Services	النسبة السوقية		القيمة السوقية بالريال		سعر الإغلاق		عدد الأسهم الصادرة		الخدمات الاستهلاكية
	% Market	% Industry Group	Market Capitalization -SAR	Market Capitalization -USD	Close Price	Close Price	Issued Shares	Issued Shares	
BURGERKIZ	0.76	4.40	427,000,000.00	139,250,000.00	12.30	35,000,000	35,000,000	مطعم	
JARHE	9.31	53.88	5,224,917,894.00	1,714,250,000.00	24.90	209,836,000	209,836,000	جافزا	
ACADEMY OF LEARNING	1.23	7.15	691,000,000.00	223,250,000.00	7.70	90,000,000	90,000,000	أكاديمية التعلم	
FOOD GATE	0.20	1.17	111,400,000.00	35,750,000.00	54.00	2,100,000	2,100,000	طوبى الأكل	
GHDA ALJOSTAN	0.11	0.61	319,000,000.00	103,250,000.00	54.70	5,800,000	5,800,000	مركز الأكل	
ARMAH	4.86	26.16	2,730,586,694.00	891,250,000.00	83.10	32,839,166	32,839,166	الزجاج	
ALMOHAFZA FOR EDUCATION	0.30	1.73	168,000,000.00	54,250,000.00	21.00	8,000,000	8,000,000	المحافظة للتعليم	
HORIZON EDUCATION	0.29	1.70	165,000,000.00	53,750,000.00	66.00	2,500,000	2,500,000	الأثاث التعليمية	
<b>Total</b>	<b>17.38</b>	<b>100.00</b>	<b>9,606,994,588.00</b>	<b>3,148,250,000.00</b>	-	<b>383,495,224</b>	<b>383,495,224</b>	<b>الإجمالي</b>	
Consumer Discretionary Distribution & Retail	النسبة السوقية		القيمة السوقية بالريال		سعر الإغلاق		عدد الأسهم الصادرة		لوجستية وتوزيع السلع الكهلبية
	% Market	% Industry Group	Market Capitalization -SAR	Market Capitalization -USD	Close Price	Close Price	Issued Shares	Issued Shares	
ALHASCOR	0.26	24.59	145,600,000.00	46,750,000.00	52.00	2,800,000	2,800,000	المخسب	
AMWAJ INTERNATIONAL	0.44	42.11	249,300,000.00	79,250,000.00	41.55	6,000,000	6,000,000	أموال الدولة	
KNOWLEDGE TOWER	0.19	18.38	108,800,000.00	33,750,000.00	6.22	17,500,000	17,500,000	برج المعرفة	
FAD	0.16	14.92	88,300,000.00	27,750,000.00	73.60	1,200,000	1,200,000	فاد	
<b>Total</b>	<b>0.79</b>	<b>100.00</b>	<b>462,000,000.00</b>	<b>142,750,000.00</b>	-	<b>27,500,000</b>	<b>27,500,000</b>	<b>الإجمالي</b>	
Consumer Staples Distribution & Retail	النسبة السوقية		القيمة السوقية بالريال		سعر الإغلاق		عدد الأسهم الصادرة		لوجستية وتوزيع السلع الاستهلاكية
	% Market	% Industry Group	Market Capitalization -SAR	Market Capitalization -USD	Close Price	Close Price	Issued Shares	Issued Shares	
ALBARTAN FOOD	0.26	32.58	146,200,000.00	46,750,000.00	43.00	3,400,000	3,400,000	المنتجات الغذائية	
ALMUTAMMA MEDICAL	0.54	67.42	302,575,000.00	95,250,000.00	31.85	9,500,000	9,500,000	المستحضرات الطبية	
<b>Total</b>	<b>0.80</b>	<b>100.00</b>	<b>448,775,000.00</b>	<b>142,000,000.00</b>	-	<b>12,900,000</b>	<b>12,900,000</b>	<b>الإجمالي</b>	
Food & Beverages	النسبة السوقية		القيمة السوقية بالريال		سعر الإغلاق		عدد الأسهم الصادرة		إنتاج الكهلبية
	% Market	% Industry Group	Market Capitalization -SAR	Market Capitalization -USD	Close Price	Close Price	Issued Shares	Issued Shares	
FESH FASH	0.25	3.38	141,024,000.00	45,250,000.00	12.48	11,300,000	11,300,000	فري فاش	
ALOUJ WATER	0.17	2.25	98,750,000.00	31,750,000.00	20.00	4,687,500	4,687,500	ماء الجوف	
FADECO	0.20	2.70	112,800,000.00	36,250,000.00	80.00	1,410,000	1,410,000	فاتيكو	
LEAF ALSHARH	0.31	4.12	177,366,716.00	57,250,000.00	21.10	8,159,560	8,159,560	الخبز	
NOGHTH	1.66	22.11	719,000,000.00	232,250,000.00	19.40	48,000,000	48,000,000	نوغث	
BALADY	4.28	57.60	2,404,620,000.00	777,250,000.00	366.00	6,570,000	6,570,000	بلادي	
HORIZON FOOD	0.57	7.65	319,200,000.00	102,750,000.00	39.90	8,000,000	8,000,000	أثاث الغذاء	
<b>Total</b>	<b>7.44</b>	<b>100.00</b>	<b>4,374,700,716.00</b>	<b>1,391,250,000.00</b>	-	<b>88,127,060</b>	<b>88,127,060</b>	<b>الإجمالي</b>	
Household & Personal Products	النسبة السوقية		القيمة السوقية بالريال		سعر الإغلاق		عدد الأسهم الصادرة		المنتجات المنزلية والشخصية
	% Market	% Industry Group	Market Capitalization -SAR	Market Capitalization -USD	Close Price	Close Price	Issued Shares	Issued Shares	
MOBI INDUSTRY	1.16	90.88	450,000,000.00	146,250,000.00	13.00	35,000,000	35,000,000	مركز المنسابة	
IKOUD	0.12	9.53	68,445,000.00	22,250,000.00	35.10	1,950,000	1,950,000	البحر الكهلب	
<b>Total</b>	<b>1.28</b>	<b>100.00</b>	<b>518,445,000.00</b>	<b>168,500,000.00</b>	-	<b>36,950,000</b>	<b>36,950,000</b>	<b>الإجمالي</b>	
Health Care Equipment & Svc	النسبة السوقية		القيمة السوقية بالريال		سعر الإغلاق		عدد الأسهم الصادرة		الرعاية الصحية
	% Market	% Industry Group	Market Capitalization -SAR	Market Capitalization -USD	Close Price	Close Price	Issued Shares	Issued Shares	
CMCER	0.77	4.23	431,200,000.00	140,250,000.00	5.60	77,000,000	77,000,000	مركز الكهلب الطبي	
ABC	1.01	5.63	566,000,000.00	182,250,000.00	80.80	7,000,000	7,000,000	مركز	
TIBBIAH	1.40	7.70	784,000,000.00	254,250,000.00	39.20	20,000,000	20,000,000	طبية	
FUTURE CARE	10.64	58.61	5,970,000,000.00	1,942,250,000.00	11.94	500,000,000	500,000,000	الرعاية المنسابة	
NABA ALSAHA	1.74	9.59	976,500,000.00	315,250,000.00	93.00	10,500,000	10,500,000	لوازم الصحة	

المؤشرات المالية - 29/08/2024  
FINANCIAL INDICATORS - 29/08/2024

Company	P/B Value القيمة السوقية/الدفترية	Book Value (SAR) القيمة الدفترية	P/E Ratio النسبة العائد	EPS (SAR) العائد على السهم	Market Cap. (mm) القيمة السوقية (مليون)	Shareholders' Equity (mm) إجمالي المساهمين (مليون)	Net Income (mm) إجمالي الدخل (مليون)	Issued Shares (mm) الأصهم المصدرة (مليون)	Close Price سعر الإغلاق	الشركة
WATANI STEEL	1.75	1.33	100.25	0.02	425.95	242.44	4.24	181.65	2.34	صناعات وهدكو
ALMAOOD	2.08	0.30	(M)1.01	-0.10	102.53	50.18	-0.29	2.90	35.35	التداول
GROUP FIVE	3.80	11.57	131.48	0.33	1,232.00	324.07	9.37	28.00	44.00	مجموع هافيف
AQASEEM	2.39	22.39	13.19	4.06	133.75	55.97	10.14	2.50	53.50	أقسام
APICO	1.68	19.20	12.36	2.61	161.00	95.99	13.03	5.00	32.20	أبيكو
SAUDI TOP	3.61	1.70	57.38	0.11	245.60	68.11	4.28	40.00	6.14	فئة السعودية
MOLAN	2.79	1.13	(M)1.1	-0.18	83.79	30.08	-4.79	26.60	3.15	ملان
BEHA	2.76	16.37	46.36	0.36	223.00	80.86	4.81	5.00	44.60	بنها
MEYAR	2.33	27.81	57.80	1.12	86.12	36.51	1.49	3.33	64.90	معمار
LIME INDUSTRIES	0.96	12.53	27.05	0.44	264.00	275.75	9.76	22.00	12.00	الصناعات الجيرية
MARBLE DESIGN	5.48	16.52	24.78	3.65	543.00	99.11	21.91	6.00	90.50	ماربل ديزاين
PAPER HOME	4.68	43.63	17.28	11.82	306.30	65.45	17.73	1.50	204.20	منزل البوق
ALRAHSHID INDUSTRIAL	2.08	15.14	11.82	2.67	252.00	121.09	21.32	8.00	31.50	الراشد للصناعة
UNITED MINING	2.22	13.07	11.33	2.56	406.00	183.03	35.83	14.00	29.00	المجنحة للتعدين
RYFAT STEEL	2.13	10.70	14.33	1.59	159.65	74.93	11.14	2.00	22.80	صناعات الريفات
TAGMOT	1.68	7.28	(M)1.5	-0.95	148.69	88.67	-11.62	12.19	12.20	طافات
ALRASHEED	5.20	14.51	20.26	3.73	906.00	174.11	44.71	12.00	75.50	الرشيد
NEFT ALSHARIQ	-	-	-	-	107.75	-	-	25.00	4.31	نفط الشرق
ASG	-	-	-	-	350.39	-	-	7.05	49.70	عسك
NAAS PETROL	-	-	-	-	111.00	-	-	3.00	37.00	بترويل ناس
Total Materials	3.02	5.01	25.47	0.47	6,247.57	2,066.75	193.06	410.72	-	إجمالي المواد الأساسية
NBM	10.34	24.65	100.20	2.55	3,060.00	295.83	30.54	12.00	255.00	الوطنية لبناء والتسويق
ALWASAIL INDUSTRIAL	1.56	1.44	16.67	0.13	500.00	360.03	33.59	250.00	2.24	الوقاية للصناعات
GAS	5.65	2.28	25.02	0.52	2,038.20	360.69	81.47	158.00	12.90	جاز
RAOOM	6.27	21.83	18.36	7.45	855.00	136.43	46.58	6.25	136.80	رقوم
OBEIKAN GLASS	2.55	18.81	24.01	2.00	1,537.60	601.99	64.03	32.00	13.00	الميكانيك للزجاج
SPC	3.44	15.39	26.59	1.99	159.00	46.17	5.98	3.00	53.00	سبيك
KEB	1.99	7.02	51.65	0.08	482.40	242.41	9.34	120.00	4.02	كبر
RAWASI	1.76	2.50	10.67	0.41	242.00	137.77	22.69	55.00	4.40	راواسي
WAJIA	4.84	1.36	20.18	0.33	461.30	95.25	22.86	70.00	6.59	وجيا
MAYAR	14.44	0.27	(M)1.1	-0.35	468.00	32.40	-41.90	120.00	3.90	مييار
ALMUNEEF	2.49	19.88	9.41	5.26	188.10	75.55	19.99	3.80	49.50	أل منيف
ATLAS ELEVATORS	1.21	15.40	11.05	1.68	111.60	92.41	-	6.00	11.60	مصاعد أتلان
Total Capital Goods	4.10	7.51	27.93	0.37	10,163.20	2,476.93	302.27	10.32	836.05	إجمالي السلع الرأسمالية
TADWEEER	3.46	3.44	29.15	0.41	199.94	131.10	23.80	58.00	18.90	تادوير
ALDAMIJAH	4.61	0.87	70.67	0.06	200.00	43.36	2.83	50.00	4.00	الدومية
TAM DEVELOPMENT	6.87	29.99	18.57	11.09	753.96	109.76	40.60	3.66	206.00	تام للتنمية
CLEAN LIFE	7.94	13.70	17.74	6.13	163.20	20.55	9.20	1.50	108.80	كلين لايف
PAN GULF	2.55	10.02	8.37	3.05	191.25	75.14	22.84	7.50	25.50	عمر الخليج
LEAF	-	-	-	-	305.50	-	-	5.00	61.00	الليف
THARWAH	-	-	-	-	258.83	-	-	4.71	51.10	ثروا
ALSHAGAL ALMOYSRIA	-	-	-	-	129.12	-	-	2.40	53.80	الشغائل الجيرية
Total Commercial & Professional Svcs	6.00	3.38	20.14	0.75	2,693.01	448.75	99.29	132.85	1.00	إجمالي الخدمات التجارية والمهنية
MUNAWLA	4.03	35.20	28.65	4.95	141.80	35.20	4.95	1.00	141.80	مناوله
DAR ALMARKABAH	2.41	16.21	(M)1.1	-0.05	97.50	40.52	-0.13	2.50	39.00	دار المراكبه
RIVAL	1.48	18.96	11.71	2.29	214.00	151.68	23.10	8.00	26.75	ريفال
Total Transportation	3.59	13.77	15.32	2.01	451.30	227.40	28.10	11.50	-	إجمالي النقل
BUNGERIZZ	6.30	1.87	34.74	0.35	427.00	68.87	12.29	35.00	12.20	برونجرز
JAMEZ	4.54	5.49	41.69	0.60	5,224.92	1,155.52	125.34	209.84	24.90	جاميز
ACADEMY OF LEARNING	6.13	1.26	24.17	0.32	693.00	113.08	28.67	90.00	7.70	أكاديمية التعلم
FOOD GATE	2.47	21.84	13.50	4.00	113.40	45.86	8.40	2.10	54.00	بوابة الأغذية
GHIDA ALSULTAN	2.92	18.75	21.88	2.50	175.04	60.00	8.00	3.20	54.70	غذاء السلطان
ARMAH	7.22	11.50	3,413.23	0.02	2,730.58	378.00	0.80	32.86	83.10	أرماح
ALMHAFAZA FOR EDUCATION	-	-	-	-	168.00	-	-	2.00	21.00	الحفاظة للتعليم
HORIZON EDUCATIONAL	-	-	-	-	165.00	-	-	8.50	66.00	الافق التعليمية
Total Consumer Services	5.34	4.74	51.03	0.48	9,696.94	1,817.93	183.50	383.50	6.00	إجمالي الخدمات الاستهلاكية
ALHASOOB	3.92	13.28	83.68	0.62	145.60	37.19	1.74	2.80	52.00	الحاسوب
AMWAL INTERNATIONAL	1.92	21.62	15.62	2.66	249.30	129.69	15.96	6.00	41.55	أموال الدولية
KNOWLEDGE TOWER	4.51	1.38	24.85	0.25	108.85	24.12	0.26	1.50	6.28	برج المعرفة
FAD	5.24	14.05	339.69	0.81	88.32	16.86	4.38	17.20	73.60	فاد
Total Consumer Discretionary Distribution & Retail	3.52	7.51	26.50	0.82	592.07	207.86	22.14	27.50	12.00	إجمالي تجارة وتوزيع السلع الترفيهية
ALBATAIN FOOD	2.29	18.76	25.21	1.71	146.20	63.80	5.80	3.40	43.00	الباطاين الغذائية
ALMIJTAMA MEDICAL	2.33	13.66	26.56	1.20	302.58	129.78	11.39	9.50	31.85	المجنحة الطبية
Total Consumer Staples Distribution & Retail	2.32	15.01	26.11	1.33	448.78	193.58	17.19	12.90	-	إجمالي تجارة وتوزيع السلع الاستهلاكية

المؤشرات المالية - 2024/08/29  
FINANCIAL INDICATORS - 29/08/2024

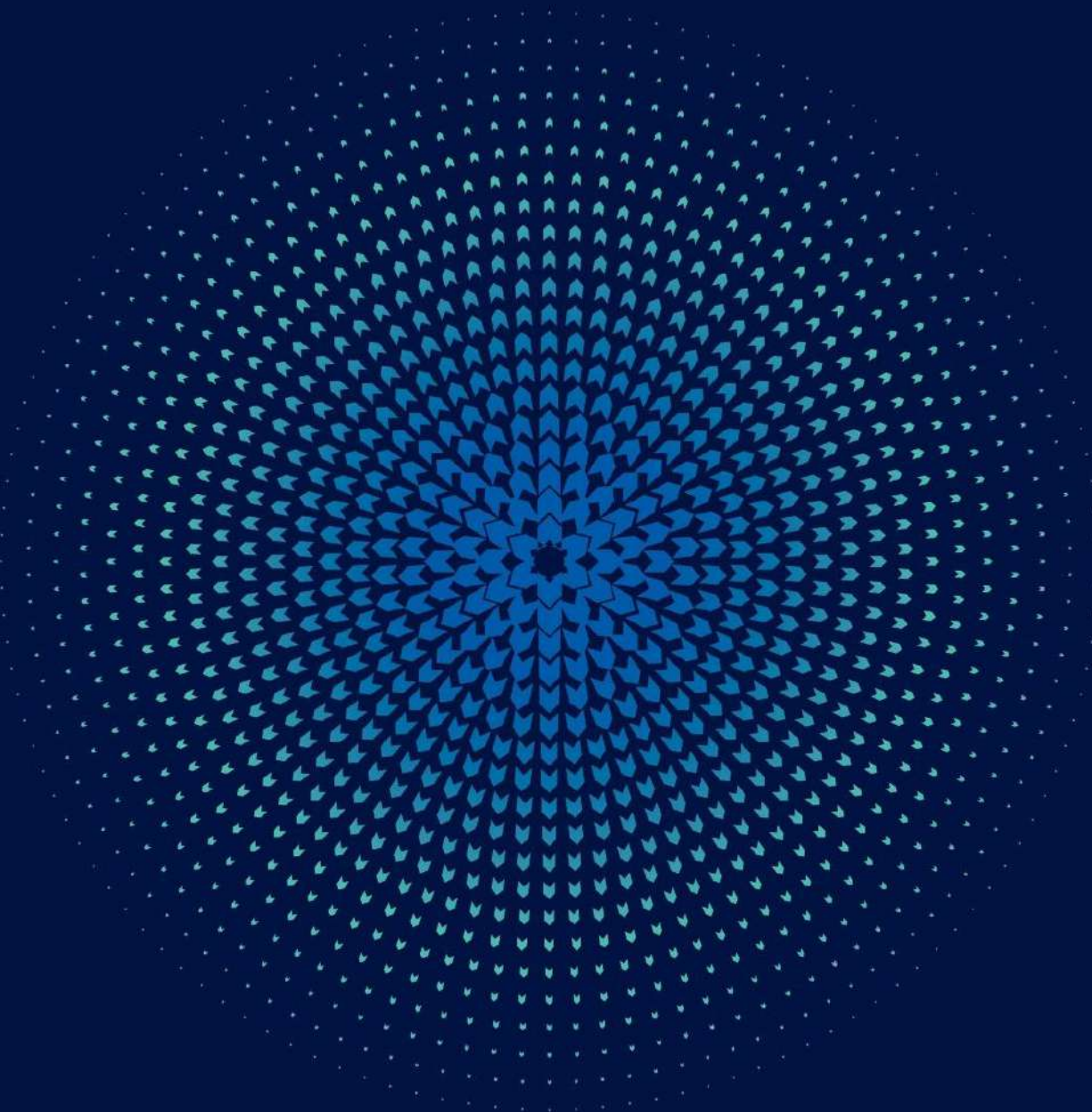
Company	P/B Value العروض/القيمة/الدفترية	Book Value (SAR) القيمة الدفترية	P/E Ratio العروض للعائد	EPS (SAR) العائد على السهم	Market Cap. (mn) القيمة السوقية (مليون)	Shareholders' Equity (mn) حقوق المساهمين (مليون)	Net Income (mn) صافي الدخل (مليون)	Issued Shares (mn) الأشهم المصدرة (مليون)	Close Price سعر الإغلاق	الشركة
FESH FASH	9.43	1.32	55.52	0.22	141.02	14.96	2.54	11.30	12.48	فش فاش
ALIOUF WATER	1.08	18.60	22.87	0.87	93.76	87.19	4.10	4.69	20.00	ماء الجوف
FADECO	3.56	22.50	18.80	4.26	112.80	31.72	6.00	1.41	80.00	فاديكو
LEEN ALKHAIR	1.18	17.91	14.36	1.47	172.18	146.18	11.99	8.16	21.10	لين الكخير
NOFOTH	8.75	2.22	21.82	0.89	931.20	106.38	42.67	48.00	19.40	نوفوث
BALADY	11.44	32.00	23.83	15.36	2,404.62	210.22	100.91	6.57	366.00	بلدي
HORIZON FOOD	3.12	12.79	34.51	1.16	319.20	102.35	9.25	8.00	39.90	أفاق الغذاء
<b>Total Food &amp; Beverages</b>	<b>5.97</b>	<b>7.93</b>	<b>23.53</b>	<b>2.01</b>	<b>4,174.78</b>	<b>699.00</b>	<b>177.46</b>	<b>88.13</b>		<b>إجمالي إنتاج الألبنية</b>
MOBI INDUSTRY	9.92	1.31	21.42	0.61	650.00	65.50	30.35	50.00	13.00	موب للصناعة
IOUD	1.69	20.81	12.77	2.75	68.45	40.57	5.36	1.95	35.10	اليهودي للذرة
<b>Total Household &amp; Personal Products</b>	<b>6.77</b>	<b>2.04</b>	<b>20.12</b>	<b>0.69</b>	<b>718.45</b>	<b>106.07</b>	<b>35.71</b>	<b>51.95</b>		<b>إجمالي المنتجات المنزلية والشخصية</b>
CMCER	4.70	1.19	27.45	0.20	431.20	91.83	15.71	77.00	5.60	المركز الكندي الطبي
AME	4.45	18.17	16.87	4.79	565.60	127.17	33.52	7.00	80.80	أفم ميم باه
TIBBIYAH	2.56	15.33	20.58	1.90	784.00	306.59	38.09	20.00	39.20	طبية
FUTURE CARE	81.07	0.15	437.04	0.03	5,970.00	73.64	13.66	500.00	11.94	الرعاية المستقبلية
NABA ALSAHA	5.42	17.15	18.64	4.99	976.50	180.09	52.38	10.50	93.00	ناب الصحبة
ALRAZI	3.19	14.72	103.43	0.45	71.36	22.37	0.69	1.52	46.95	الرازي
PRO MEDEX	3.21	27.77	12.55	7.10	311.85	97.20	24.84	3.50	89.10	بروميديكس
LANA	2.12	18.91	47.84	0.84	144.00	68.06	3.01	3.60	40.00	لانا
ALMODAWAT	9.74	1.65	20.57	0.78	382.38	39.25	18.59	23.75	16.10	المداواة
QOMEL	8.31	13.00	21.49	5.03	378.00	45.50	17.59	3.50	108.00	كومل
MIRAL	4.07	20.98	14.27	5.99	170.80	41.95	11.97	2.00	85.40	ميرال
<b>Total Health Care Equipment &amp; Svc</b>	<b>9.31</b>	<b>1.68</b>	<b>44.28</b>	<b>0.35</b>	<b>10,189.69</b>	<b>1,093.65</b>	<b>230.05</b>	<b>652.37</b>		<b>إجمالي الرعاية الصحية</b>
MULKIA	2.58	13.74	11.08	3.20	230.75	89.29	20.82	6.50	35.50	ملكية
OSOOL AND BAKHEET	1.90	24.70	14.93	3.15	380.70	200.11	25.50	8.10	47.00	أصول وبكيت
QUARA	1.25	13.08	9.09	1.79	489.00	392.52	53.79	30.00	16.30	كوارا
YAQEEN	1.45	17.25	9.79	2.55	374.40	258.80	38.23	15.00	24.96	يقين
<b>Total Financial Services</b>	<b>-</b>	<b>15.78</b>	<b>10.66</b>	<b>2.32</b>	<b>1,474.85</b>	<b>940.72</b>	<b>138.34</b>	<b>59.60</b>		<b>إجمالي الخدمات المالية</b>
AICTEC	8.29	0.58	99.40	0.05	309.12	37.31	3.11	64.00	4.83	أيكيتك
AZM	16.66	1.38	51.55	0.45	1,376.40	82.63	26.70	60.00	22.94	عزم
NASEEJ TECH	2.33	25.81	22.47	2.67	300.00	129.03	13.35	5.00	60.00	نسج للتقنية
NETWORKERS	4.19	16.70	11.49	6.09	420.00	100.19	36.56	6.00	70.00	نت وكرس
SURE	5.04	14.88	20.13	3.73	577.13	114.47	28.67	7.70	75.00	شور
EDARAT	36.80	15.49	82.69	6.89	1,436.40	39.03	17.37	2.52	570.00	إدارات
ALQEMAM	4.37	23.59	16.37	6.29	309.00	70.76	18.88	3.00	103.00	القمم
KNOWLEDGENET	1.86	11.29	(MIL,-)	-1.50	73.50	39.51	-5.26	3.50	21.00	نولجت
WSM	2.56	17.48	15.43	2.90	87.36	34.09	5.66	1.95	44.80	وسم
<b>Total Software &amp; Services</b>	<b>7.56</b>	<b>4.21</b>	<b>32.04</b>	<b>0.94</b>	<b>4,888.91</b>	<b>647.02</b>	<b>145.04</b>	<b>153.67</b>		<b>إجمالي التطبيقات وخدمات التقنية</b>
NGDC	3.75	11.62	57.82	0.75	218.00	58.10	3.77	5.00	43.60	غل
<b>Total Utilities</b>	<b>3.75</b>	<b>11.62</b>	<b>57.82</b>	<b>0.75</b>	<b>218.00</b>	<b>58.10</b>	<b>3.77</b>	<b>5.00</b>		<b>إجمالي المرافق العامة</b>
ALWAHA REIT	1.27	10.48	14.63	0.91	199.20	157.17	13.62	15.00	13.28	الواحة ريت
<b>Total REITs</b>	<b>1.27</b>	<b>10.48</b>	<b>14.63</b>	<b>0.91</b>	<b>199.20</b>	<b>157.17</b>	<b>13.62</b>	<b>15.00</b>		<b>إجمالي الصناديق العقارية المتداولة</b>
BANAN	2.87	1.90	37.75	0.14	1,086.00	379.00	28.77	200.00	5.43	بنان
ENMA ALRAWABI	1.45	13.91	19.16	1.05	808.00	556.23	42.18	40.00	20.20	إنعام الروابي
LADUN	3.11	1.19	16.92	0.22	1,850.00	595.65	109.34	500.00	3.70	لادن
VIEW	3.51	20.01	12.71	5.52	231.66	66.04	18.22	3.30	70.20	فيو
<b>Total Real Estate Mgmt &amp; Dev't</b>	<b>2.49</b>	<b>2.15</b>	<b>20.03</b>	<b>0.27</b>	<b>3,975.66</b>	<b>1,596.92</b>	<b>198.51</b>	<b>743.30</b>		<b>إجمالي إدارة وتطوير العقارات</b>
<b>Total Market</b>	<b>4.41</b>	<b>3.55</b>	<b>28.95</b>	<b>0.50</b>	<b>56,130.39</b>	<b>12,737.25</b>	<b>1,786.25</b>	<b>3,584.02</b>		<b>إجمالي السوق</b>

Companies that have not announced a net income statement or have posted negative net income (recent 12 months), are not included in calculating P/E ratio for the industry group and the market.

For REITs the shares are considered units of the fund.

M:Minus ratio due to company losses according to recent 12 months financial data (2nd half 2023 as recent).

الشركات التي لم تعلن عن بيان الدخل والميزان الخاسر (آخر 12 شهرًا)، غير مشمولة في حساب نسبة السعر للعائد للقطاعات والسوق.  
بالنسبة للصناديق العقارية المتداولة، كل مؤشر إلى أسهم هو عبارة عن وحدات الصندوق.  
M:القيمة السالبة لأن الشركة سجلت خسائر وفقًا للبيانات المالية لآخر 12 شهرًا (نصف الثاني 2023م).



الصكوك والسندات

**Sukuk & Bonds**

صناديق المؤشرات المتداولة

**ETFs**

صناديق الاستثمار المغلقة

**CEFs**



## التغير في قيمة إصدارات الصكوك والسندات - أغسطس 2024م Changes in Sizes of Issuances - Sukuk/Bonds Market - August 2024

Sukuk/Bonds	Date	Size of Issuances (Before) SAR	Size of Issuances (After) SAR	الصكوك والسندات
	التاريخ	قيمة الإصدارات (قبل) رس	قيمة الإصدارات (بعد) رس	
Saudi Government SAR Sukuk 2019-01-10	21/08/2024	15,802,183,000	18,620,184,000	صكوك الحكومة السعودية بالريال 2019-01-10
Saudi Government SAR Sukuk 2024-04-07	21/08/2024	17,845,426,000	19,837,126,000	صكوك الحكومة السعودية بالريال 2024-04-07
Saudi Government SAR Sukuk 2024-04-12	21/08/2024	7,926,856,000	8,341,856,000	صكوك الحكومة السعودية بالريال 2024-04-12
Saudi Government SAR Sukuk 2024-01-10	21/08/2024	42,257,150,000	42,409,150,000	صكوك الحكومة السعودية بالريال 2024-01-10
Saudi Government SAR Sukuk 2024-01-15	21/08/2024	7,086,402,000	7,728,102,000	صكوك الحكومة السعودية بالريال 2024-01-15

## الإصدارات الملغاة الصكوك والسندات - أغسطس 2024م Sukuk/Bonds Issuance Delisting - August 2024

Sukuk/Bonds	Date	Size of Issuances (SAR)	الصكوك والسندات
	التاريخ	قيمة الإصدارات (ريال)	
Saudi Government SAR Sukuk 2017-08-7	22/08/2024	187,870,000	صكوك الحكومة السعودية بالريال 7-08-2017
<b>Total</b>	-	<b>187,870,000</b>	<b>الإجمالي</b>

إحصائيات سوق الصكوك والسندات - أغسطس 2024  
Market Statistics Sukuk/Bonds - August 2024

SUKUK & BONDS	عدد الصكوك والسندات المدرجة	إغلاق المؤشر	القيمة الاسمية المتداولة (ر.س)	القيمة المتداولة (ر.س)	عدد الصفقات	الصكوك و السندات
	Number of Listed Sukuk & Bonds	Index Close	Nominal Value Traded (SAR)	Value Traded (SAR)	No. Of Trades	
Government Debt Instruments index	63	916.93	1,292,605,000	1,273,384,205.76	143	مؤشر أدوات الدين الحكومية
Corporate Sukuk & Bonds Index	4	992.17	146,388,000	146,279,660.13	4,129	مؤشر صكوك وسندات الشركات
Sukuk & Bonds Market Index	67	909.35	1,438,993,000	1,419,663,865.89	4,272	مؤشر سوق الصكوك والسندات

قيمة الإصدارات الإجمالية سوق الصكوك والسندات - 2024  
Total Size of Issuances Sukuk/Bonds - 2024

Month	عدد الصكوك والسندات المدرجة	قيمة الإصدارات الإجمالية (ر.س)	إغلاق المؤشر	القيمة الاسمية المتداولة (ر.س)	القيمة المتداولة (ر.س)	عدد الصفقات	الشهر
	Number of Listed Sukuk & Bonds	Total Size Of Issuances (SAR)	Index Close	Nominal Value Traded (SAR)	Value Traded (SAR)	No. Of Trades	
January	70	550,642,632,000	892.47	1,018,913,000	956,530,761.70	3,898	يناير
February	70	558,516,344,000	886.58	627,539,000	576,697,647.85	4,094	فبراير
March	71	563,957,294,000	891.72	331,400,000	318,839,122.29	4,011	مارس
1 <sup>st</sup> Quarter 2024	71	563,957,294,000	891.72	1,977,852,000	1,852,067,531.84	12,003	الربع الأول 2024
April	73	571,353,130,000	877.27	1,355,461,000	1,209,568,568.12	2,912	أبريل
May	70	597,332,064,000	880.63	2,660,425,000	2,355,587,824.32	4,749	مايو
June	70	601,746,066,000	887.59	3,706,981,000	3,525,509,156.38	3,583	يونيو
2 <sup>nd</sup> Quarter 2024	70	601,746,066,000	887.59	7,722,867,000	7,090,665,548.82	11,244	الربع الثاني 2024
July	68	603,391,432,000	894.81	4,171,940,000	4,044,252,906.13	3,300	يوليو
August	67	609,221,963,000	909.35	1,438,993,000	1,419,663,865.89	4,272	أغسطس
Total	67	609,221,963,000	-	15,311,652,000	14,406,649,853	30,819	الإجمالي

## إحصائيات صناديق المؤشرات المتداولة - أغسطس 2024م

### ETFs Statistics - August 2024

ETFs	الكمية المتداولة	القيمة المتداولة (ريال)	الصفقات المنفذة	صناديق المؤشرات المتداولة
	Volume Traded	Value Traded (SAR)	No. of Trades	
YAQEN 30	34,886	1,739,230.15	959	يقين 30
YAQEN PETROCHEMICAL	103,571	3,151,056.75	996	يقين للبتروكيماويات
SAB MT30	24,205	1,101,611.35	339	الأول إم تي 30
ALBILAD SUKUK	5,867,921	47,735,320.31	1,907	صكوك البلاد
ALINMA SUKUK	49,070	516,302.90	893	صكوك الإنماء
ALBILAD GOLD	780,534	10,284,535.74	4,267	البلاد للذهب
ALBILAD MSCI	84,416	946,545.98	715	البلاد إم إس سي أي
ALBILAD US TECH	473,322	7,624,719.60	1,870	البلاد التقني الأمريكي
ALBILAD SAUDI GROWTH	317,232	3,354,629.56	1,055	البلاد للنمو السعودي
<b>Total</b>	<b>7,735,157</b>	<b>76,453,952.34</b>	<b>13,001</b>	<b>الإجمالي</b>

## إحصائيات صناديق المؤشرات المتداولة - 2024

### ETFs Statistics - 2024

Month	الكمية المتداولة	القيمة المتداولة (ريال)	الصفقات المنفذة	الشهر
	Volume Traded	Value Traded (SAR)	No. of Trades	
January	1,893,655	32,831,518.93	10,418	يناير
February	2,586,332	31,451,211.57	9,461	فبراير
March	3,206,857	34,100,771.46	9,942	مارس
<b>1<sup>st</sup> Quarter 2024</b>	<b>7,686,844</b>	<b>98,383,501.96</b>	<b>29,821</b>	<b>الربع الأول 2024</b>
April	7,305,537	73,495,194.15	11,888	أبريل
May	7,674,287	84,302,974.41	9,731	مايو
June	7,456,070	66,309,300.12	7,412	يونيو
<b>2<sup>nd</sup> Quarter 2024</b>	<b>22,435,894</b>	<b>224,107,468.68</b>	<b>29,031</b>	<b>الربع الثاني 2024</b>
July	8,555,343	81,391,139.63	10,682	يوليو
August	7,735,157	76,453,952.34	13,001	أغسطس
<b>Total</b>	<b>46,413,238</b>	<b>480,336,062.61</b>	<b>82,535</b>	<b>الإجمالي</b>

## إحصائيات صناديق الاستثمار المغلقة - أغسطس 2024م

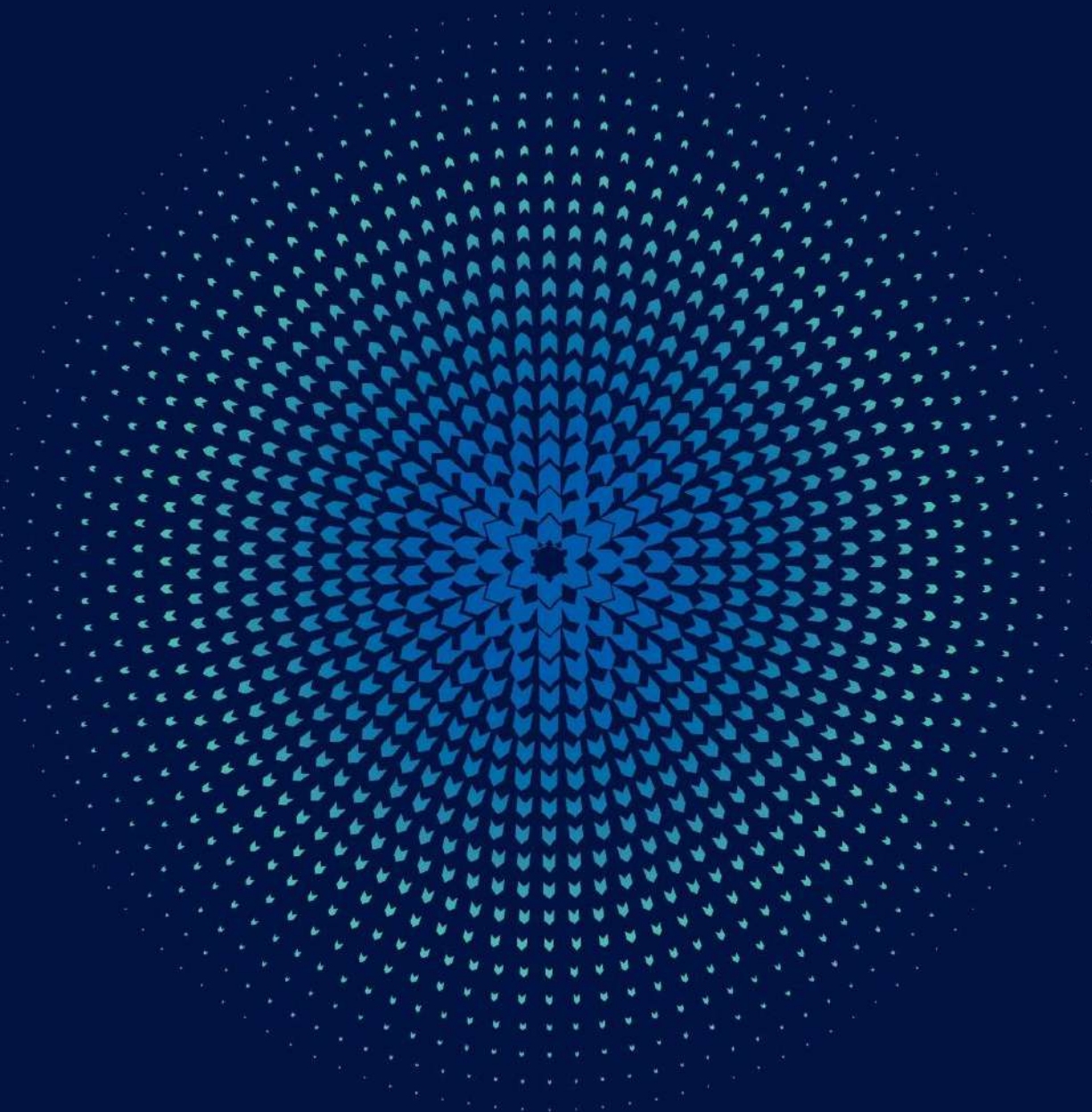
### CEFs Statistics - August 2024

CEFs	الكمية المتداولة	القيمة المتداولة (ريال)	الصفقات المنفذة	صناديق الاستثمار المغلقة
	Volume Traded	Value Traded (SAR)	No. of Trades	
ALKHABEER INCOME	4,422,396	29,235,541.43	7,480	الخير للدخل
ALKHABEER GROWTH AND INCOME	6,774,446	60,140,113.54	11,063	الخير للنمو والدخل
ALKHABEER INCOME 2030	2,916,104	21,428,860.54	11,544	الخير للدخل 2030
SEDCO MULTI ASSET	2,535,066	19,854,291.75	23,512	سدكو متعدد الأصول
<b>Total</b>	<b>16,648,012</b>	<b>130,658,807.26</b>	<b>53,599</b>	<b>الإجمالي</b>

## إحصائيات صناديق الاستثمار المغلقة - 2024

### CEFs Statistics - 2024

Month	الكمية المتداولة	القيمة المتداولة (ريال)	الصفقات المنفذة	الشهر
	Volume Traded	Value Traded (SAR)	No. of Trades	
January	4,026,625	32,211,365.00	10,287	يناير
February	6,084,799	47,426,084.61	11,680	فبراير
March	3,445,913	28,243,052.64	9,096	مارس
<b>1<sup>st</sup> Quarter 2024</b>	<b>13,557,337</b>	<b>107,880,502.25</b>	<b>31,063</b>	<b>الربع الأول 2024</b>
April	3,198,879	25,404,438.61	8,863	أبريل
May	3,906,325	31,212,201.97	9,575	مايو
June	2,171,675	17,419,524.30	8,580	يونيو
<b>2<sup>nd</sup> Quarter 2024</b>	<b>9,276,879</b>	<b>74,036,164.88</b>	<b>27,018</b>	<b>الربع الثاني 2024</b>
July	15,338,563	130,540,603.28	55,795	يوليو
August	16,648,012	130,658,807.26	53,599	أغسطس
<b>Total</b>	<b>54,820,791.00</b>	<b>443,116,077.67</b>	<b>167,475.00</b>	<b>الإجمالي</b>



## إحصائيات سوق المشتقات - أغسطس 2024 Derivatives Statistics - August 2024

CONTRACT	الكمية المتداولة	القيمة المتداولة (ريال)	الصفقات المنفذة	العقد
	Volume Traded	Value Traded (SAR)	No. of Trades	
<b>Single Stock Options</b>				<b>عقود الخيارات للأسهم المفردة</b>
SAUDI ARAMCO Single Stock Options	0	0.00	0	عقود الخيارات لأسهم أرامكو السعودية
ALRAJHI Single Stock Options	0	0.00	0	عقود الخيارات لأسهم الراجي
SABIC Single Stock Options	0	0.00	0	عقود الخيارات لأسهم سابك
STC Single Stock Options	0	0.00	0	عقود الخيارات لأسهم اس تي سي
SNB Single Stock Options	0	0.00	0	عقود الخيارات الأهلي
ALINMA Single Stock Options	0	0.00	0	عقود الخيارات لأسهم الإنماء
MAADEN Single Stock Options	0	0.00	0	عقود الخيارات لأسهم معادن
SAUDI KAYAN Single Stock Options	0	0.00	0	عقود الخيارات لأسهم كيان السعودية
ALMARAI Single Stock Options	0	0.00	0	عقود الخيارات لأسهم المرابي
SAUDI ELECTRICITY Single Stock Options	0	0.00	0	عقود الخيارات لأسهم كهرباء السعودية
<b>Total Single Stock Options</b>	<b>0</b>	<b>0</b>	<b>0</b>	<b>إجمالي عقود الخيارات للأسهم المفردة</b>
<b>Index Futures</b>				<b>العقود المستقبلية للمؤشرات</b>
MT30 Index Futures August 24*	0	0.00	0	العقود المستقبلية لمؤشر إم 30 في 30 أغسطس 24*
MT30 Index Futures September 24	0	0.00	0	العقود المستقبلية لمؤشر إم 30 في 30 سبتمبر 24
MT30 Index Futures October 24	0	0.00	0	العقود المستقبلية لمؤشر إم 30 في 30 أكتوبر 24
MT30 Index Futures December 24	0	0.00	0	العقود المستقبلية لمؤشر إم 30 في 30 ديسمبر 24
MT30 Index Futures March 25	0	0.00	0	العقود المستقبلية لمؤشر إم 30 في 30 مارس 25
<b>Total Index Futures</b>	<b>0</b>	<b>0.00</b>	<b>0</b>	<b>إجمالي العقود المستقبلية للمؤشرات</b>
CONTRACT	الكمية المتداولة	القيمة المتداولة (ريال)	الصفقات المنفذة	العقد
	Volume Traded	Value Traded (SAR)	No. of Trades	
<b>Single Stock Futures</b>				<b>العقود المستقبلية للأسهم المفردة</b>
ARMF August 24*	0	0.00	0	العقود المستقبلية لأسهم أرامكو أغسطس 24*
ARMF September 24	0	0.00	0	العقود المستقبلية لأسهم أرامكو سبتمبر 24
ARMF October 24	0	0.00	0	العقود المستقبلية لأسهم أرامكو أكتوبر 24
ARMF December 24	0	0.00	0	العقود المستقبلية لأسهم أرامكو ديسمبر 24
ARMF March 25	0	0.00	0	العقود المستقبلية لأسهم أرامكو مارس 25
INMF August 24*	0	0.00	0	العقود المستقبلية لأسهم الإنماء أغسطس 24*
INMF September 24	0	0.00	0	العقود المستقبلية لأسهم الإنماء سبتمبر 24
INMF October 24	0	0.00	0	العقود المستقبلية لأسهم الإنماء أكتوبر 24
INMF December 24 X	0	0.00	0	العقود المستقبلية لأسهم الإنماء ديسمبر 24 X
INMF March 25	0	0.00	0	العقود المستقبلية لأسهم الإنماء مارس 25
KYNF August 24*	0	0.00	0	العقود المستقبلية لأسهم كيان السعودية أغسطس 24*
KYNF September 24	0	0.00	0	العقود المستقبلية لأسهم كيان السعودية سبتمبر 24
KYNF October 24	0	0.00	0	العقود المستقبلية لأسهم كيان السعودية أكتوبر 24
KYNF December 24	0	0.00	0	العقود المستقبلية لأسهم كيان السعودية ديسمبر 24
KYNF March 25	0	0.00	0	العقود المستقبلية لأسهم كيان السعودية مارس 25
MDNF August 24*	0	0.00	0	العقود المستقبلية لأسهم معادن أغسطس 24*
MDNF September 24	0	0.00	0	العقود المستقبلية لأسهم معادن سبتمبر 24
MDNF October 24	0	0.00	0	العقود المستقبلية لأسهم معادن أكتوبر 24
MDNF December 24	0	0.00	0	العقود المستقبلية لأسهم معادن ديسمبر 24
MDNF March 25	0	0.00	0	العقود المستقبلية لأسهم معادن مارس 25
MRIF August 24*	0	0.00	0	العقود المستقبلية لأسهم المرابي أغسطس 24*
MRIF September 24	0	0.00	0	العقود المستقبلية لأسهم المرابي سبتمبر 24
MRIF October 24	0	0.00	0	العقود المستقبلية لأسهم المرابي أكتوبر 24
MRIF December 24	0	0.00	0	العقود المستقبلية لأسهم المرابي ديسمبر 24
MRIF March 25	0	0.00	0	العقود المستقبلية لأسهم المرابي مارس 25
RJHF August 24*	0	0.00	0	العقود المستقبلية لأسهم الراجي أغسطس 24*
RJHF September 24	1	8,500.00	1	العقود المستقبلية لأسهم الراجي سبتمبر 24
RJHF October 24	0	0.00	0	العقود المستقبلية لأسهم الراجي أكتوبر 24
RJHF December 24	0	0.00	0	العقود المستقبلية لأسهم الراجي ديسمبر 24
RJHF March 25	0	0.00	0	العقود المستقبلية لأسهم الراجي مارس 25
SABF August 24*	0	0.00	0	العقود المستقبلية لأسهم سابك أغسطس 24*
SABF September 24	0	0.00	0	العقود المستقبلية لأسهم سابك سبتمبر 24
SABF October 24	0	0.00	0	العقود المستقبلية لأسهم سابك أكتوبر 24
SABF December 24	0	0.00	0	العقود المستقبلية لأسهم سابك ديسمبر 24
SABF March 25	0	0.00	0	العقود المستقبلية لأسهم سابك مارس 25
SECF August 24*	0	0.00	0	العقود المستقبلية لأسهم كهرباء السعودية أغسطس 24*
SECF September 24	0	0.00	0	العقود المستقبلية لأسهم كهرباء السعودية سبتمبر 24
SECF October 24	0	0.00	0	العقود المستقبلية لأسهم كهرباء السعودية أكتوبر 24
SECF December 24	0	0.00	0	العقود المستقبلية لأسهم كهرباء السعودية ديسمبر 24
SECF March 25	0	0.00	0	العقود المستقبلية لأسهم كهرباء السعودية مارس 25
SNBF August 24*	0	0.00	0	العقود المستقبلية لأسهم الأهلي أغسطس 24*
SNBF September 24	0	0.00	0	العقود المستقبلية لأسهم الأهلي سبتمبر 24
SNBF October 24	0	0.00	0	العقود المستقبلية لأسهم الأهلي أكتوبر 24
SNBF December 24	0	0.00	0	العقود المستقبلية لأسهم الأهلي ديسمبر 24
SNBF March 25	0	0.00	0	العقود المستقبلية لأسهم الأهلي مارس 25
STCF August 24*	0	0.00	0	العقود المستقبلية لأسهم اس تي سي أغسطس 24*
STCF September 24	0	0.00	0	العقود المستقبلية لأسهم اس تي سي سبتمبر 24
STCF October 24	0	0.00	0	العقود المستقبلية لأسهم اس تي سي أكتوبر 24
STCF December 24	0	0.00	0	العقود المستقبلية لأسهم اس تي سي ديسمبر 24
STCF March 25	0	0.00	0	العقود المستقبلية لأسهم اس تي سي مارس 25
<b>Total Single Stock Futures</b>	<b>1</b>	<b>8,500.00</b>	<b>1</b>	<b>إجمالي العقود المستقبلية للأسهم المفردة</b>
<b>Total</b>	<b>1</b>	<b>8,500.00</b>	<b>1</b>	<b>الإجمالي</b>

\* Delisted

\* (44) - 103

## إحصائيات سوق المشتقات الشهرية - 2024 Derivatives Monthly Statistics - 2024

Month	الكمية المتداولة	القيمة المتداولة (ريال)	الصفقات المنفذة	الشهر
	Volume Traded	Value Traded (SAR)	No. of Trades	
January	139	589,650.00	18	يناير
February	915	5,469,821.00	16	فبراير
March	303	2,628,504.00	5	مارس
<b>1<sup>st</sup> Quarter 2024</b>	<b>1,357</b>	<b>8,687,975.00</b>	<b>39</b>	<b>الربع الأول 2024</b>
April	500	2,885,000.00	5	أبريل
May	321	19,013,000.00	49	مايو
June	0	0.00	0	يونيو
<b>2<sup>nd</sup> Quarter 2024</b>	<b>821</b>	<b>21,898,000.00</b>	<b>54</b>	<b>الربع الثاني 2024</b>
July	1,302	7,876,676.00	14	يوليو
August	1	8,500.00	1	أغسطس
<b>Total</b>	<b>3,481</b>	<b>38,471,151.00</b>	<b>108</b>	<b>الإجمالي</b>