



السوق المالية السعودية (تداول)

التقرير الإحصائي الشهري - يناير 2010 م

Saudi Stock Exchange (Tadawul)
Monthly Statistical Report - January 2010



إعداد

إدارة خدمات معلومات السوق

Market Information Services Dept.

تقرير أداء السوق المالية السعودية (تداول) - يناير 2010 م Saudi Stock Exchange (Tadawul) - January 2010

Market Summary

ملخص السوق

Value of Shares Traded Reached SR 65.65 billion and 1.61 million Transactions Executed During January 2010

At the end of January 2010 TADAWUL All Share Index (TASI) closed at a level of 6,252.55 points, gained 130.79 points (2.14%) over the close of the previous month (end of December 2009). Gained 30.02% compared to the same period of the previous year (end of January 2009). Highest close level for the index during the month was 6,409.04 as on 18/01/2010.

Total equity market capitalization at the end of January 2010 reached SR 1,242.09 billion (US\$ 331.22 billion), increased by 3.90% over the previous month (end of December 2009).

The total value of shares traded for the month of January 2010 reached SR 65.65 billion (US\$ 17.51 billion), increased by 23.49% over the previous month (December 2009).

The total number of shares traded reached 3.23 billion shares for the month of January 2010 compared to 2.22 billion shares traded during the previous month (December 2009), increasing by 45.68%.

The total number of transactions executed during January 2010 reached 1.61 million compared to 1.52 million trades for the month of December 2009, increasing by 6.25%.

القيمة المتداولة للأسهم تتجاوز 65.65 مليار ريال و 1.61 مليون صفقة تم تنفيذها خلال شهر يناير 2010 م

في نهاية شهر يناير 2010 م أغلق المؤشر العام للسوق المالية السعودية (تداول) عند مستوى 6,252.55 مرتفعاً 130.79 نقطة (2.14%) مقارنة بالشهر السابق (ديسمبر 2009 م). ومرتفعاً بنسبة 30.02% مقارنة بنفس الفترة من العام السابق (نهاية يناير 2009 م). وقد كانت أعلى نقطة إغلاق للمؤشر خلال الشهر في يوم 2010/01/18 م عند مستوى 6,409.04 نقطة.

بلغت القيمة السوقية للأسهم المصدرة في نهاية شهر يناير 2010 م، 1,242.09 مليار ريال أي ما يعادل 331.22 مليار دولار أمريكي، مسجلة ارتفاعاً بلغت نسبته 3.90% عن الشهر السابق (ديسمبر 2009 م).

بلغت القيمة الإجمالية للأسهم المتداولة خلال شهر يناير 2010 م، 65.65 مليار ريال أي ما يعادل 17.51 مليار دولار أمريكي وذلك بارتفاع بلغت نسبته 23.49% عن الشهر السابق (ديسمبر 2009 م).

وبلغ إجمالي عدد الأسهم المتداولة خلال شهر يناير 2010 م، 3.23 مليار سهم مقابل 2.22 مليار سهم تم تداولها خلال الشهر السابق (ديسمبر 2009 م)، وذلك بارتفاع بلغت نسبته 45.68%.

أما إجمالي عدد الصفقات المنفذة خلال شهر يناير 2010 م، فقد بلغ 1.61 مليون صفقة مقابل 1.52 مليون صفقة تم تنفيذها خلال الشهر السابق (ديسمبر 2009 م) وذلك بارتفاع بلغت نسبته 6.25%.

■ Number of trading days during January 2010 were 22, against 20 trading days during December 2009.

Initial Public Offerings (IPOs)

Herfy Food Services Co.

- **Share Capital:** SR 270 million divided into 27 million shares.
- **Offer Shares:** 8.1 million shares (30% of its issued shares).
- **Offer Price:** SR 51 per share.
- **Offer Period:** From 11/01/2010 to 17/01/2010.

الإكتتابات الأولية

شركة هرفي للخدمات الغذائية

- **رأسمال الشركة:** 270 مليون ريال مقسم إلى 27 مليون سهم.
- **أسهم الاكتتاب:** 8.1 مليون سهم تمثل 30% من أسهم الشركة.
- **سعر الطرح:** 51 ريالاً للسهم الواحد.
- **فترة الاكتتاب:** من 2010/01/11 م إلى 2010/01/17 م.

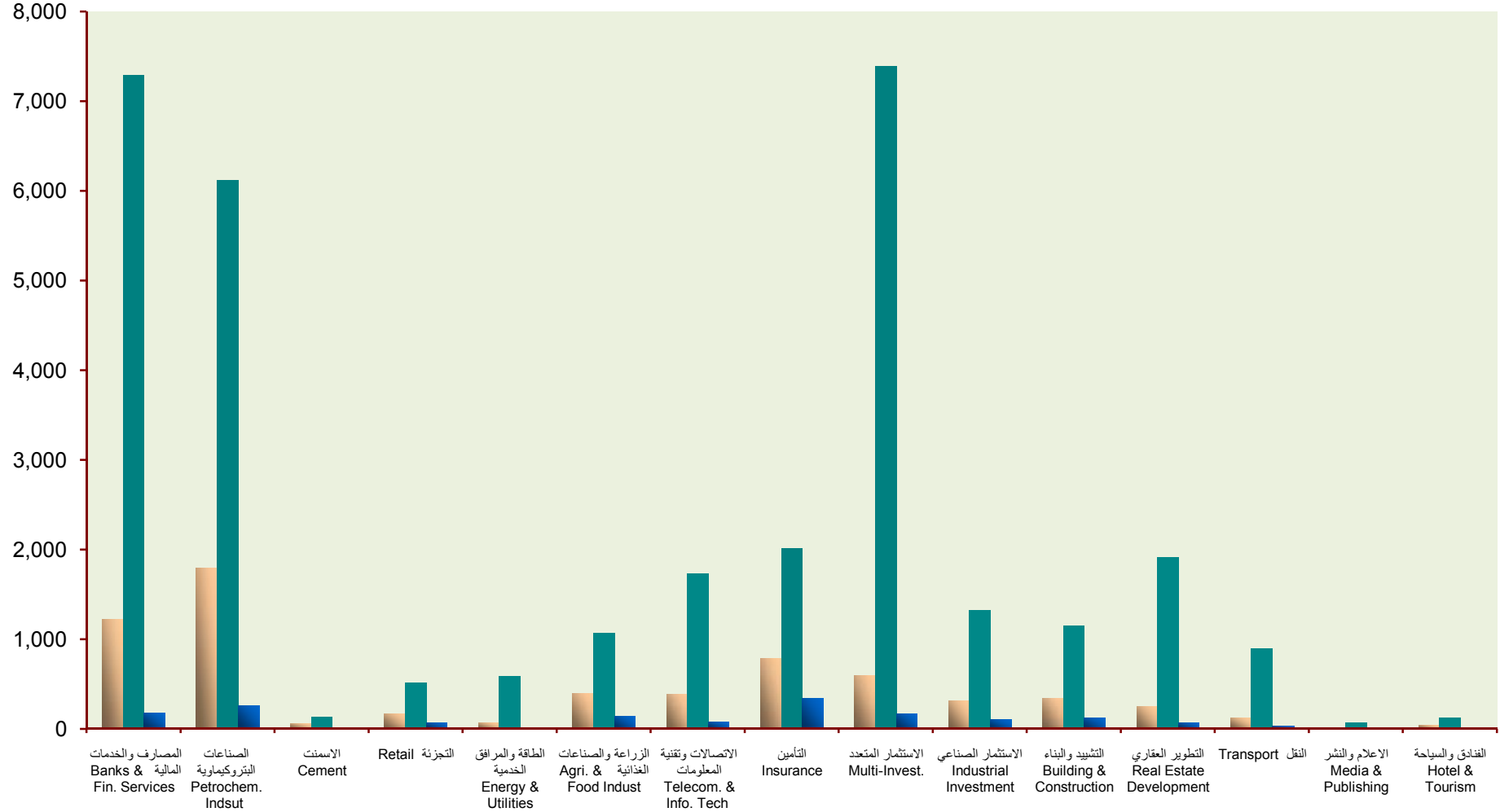
تداول الأسهم حسب القطاعات - يناير 2010 م

Sectoral Activities - January 2010

| Sector | النسبة الى الإجمالي %To Market | قيمة الأسهم المتداولة Value Traded (SR) | النسبة الى الإجمالي % To Market | الأسهم المتداولة Shares Traded | النسبة الى الإجمالي % To Market | الصفقات المنفذة Transactions | القطاعات |
|-------------------------|-----------------------------------|--|------------------------------------|-----------------------------------|------------------------------------|---------------------------------|----------------------------|
| Banks & F. Services | 18.59% | 12,206,640,553.50 | 22.55% | 729,282,591 | 10.97% | 176,978 | المصارف والخدمات المالية |
| Petrochemical Indust. | 27.38% | 17,977,699,398.85 | 18.93% | 612,166,522 | 16.23% | 261,904 | الصناعات البتروكيمياوية |
| Cement | 0.94% | 620,361,411.75 | 0.42% | 13,469,756 | 0.97% | 15,660 | الأسمنت |
| Retail | 2.53% | 1,663,368,433.35 | 1.59% | 51,575,919 | 4.34% | 69,944 | التجزئة |
| Energy & Utilities | 1.08% | 710,093,220.55 | 1.81% | 58,637,488 | 0.71% | 11,493 | الطاقة والمرافق الخدمية |
| Agri. & Food Indust. | 6.02% | 3,950,120,876.75 | 3.31% | 106,896,074 | 8.64% | 139,328 | الزراعة والصناعات الغذائية |
| Telecom. & Info. Tech. | 5.94% | 3,902,040,263.00 | 5.35% | 173,116,551 | 4.90% | 78,985 | الإتصالات وتقنية المعلومات |
| Insurance | 11.99% | 7,869,622,269.75 | 6.23% | 201,539,432 | 21.21% | 342,130 | التأمين |
| Multi-Investment | 9.02% | 5,920,195,429.90 | 22.85% | 738,874,557 | 10.26% | 165,532 | شركات الاستثمار المتعدد |
| Industrial Investment | 4.74% | 3,112,041,681.15 | 4.09% | 132,360,297 | 6.47% | 104,419 | الاستثمار الصناعي |
| Building & Construction | 5.21% | 3,418,290,142.05 | 3.56% | 115,188,589 | 7.37% | 118,957 | التشييد والبناء |
| Real Estate Development | 3.75% | 2,462,196,866.45 | 5.93% | 191,599,665 | 4.19% | 67,651 | التطوير العقاري |
| Transport | 1.92% | 1,262,763,450.30 | 2.77% | 89,453,909 | 2.10% | 33,818 | النقل |
| Media & Publishing | 0.25% | 162,751,651.25 | 0.21% | 6,909,701 | 0.52% | 8,330 | الاعلام والنشر |
| Hotel & Tourism | 0.63% | 415,244,521.60 | 0.39% | 12,644,985 | 1.13% | 18,282 | الفنادق والسياحة |
| Total | 100.00% | 65,653,430,170.20 | 100.00% | 3,233,716,036 | 100.00% | 1,613,411 | الإجمالي |

تداول الأسهم حسب القطاعات - يناير 2010م
Sectoral Activities - January 2010

Thousands



Value (0,000) القيمة بالعملة الافتراضية

Volume (00) الكمية بالعملة الافتراضية

Transactions الصفقات

مقارنة معلومات التداول عن شهر يناير 2010 م مع شهر ديسمبر 2009 م
Comparing Trading Information for January 2010 with December 2009

| Trading Information | نسبة التغير % Change | ديسمبر December 2009 | يناير January 2010 | معلومات التداول |
|----------------------------------|-------------------------|----------------------------|--------------------------|--|
| Transactions | 6.25% | 1,518,572 | 1,613,411 | عدد الصفقات المنفذة |
| * Shares Traded | 45.68% | 2,219,728,139 | 3,233,716,036 | * عدد الأسهم المتداولة |
| Value Traded (SR) | 23.49% | 53,164,775,231.95 | 65,653,430,170.20 | قيمة الأسهم المتداولة (ريال) |
| Number of Trading Days | - | 20 | 22 | عدد أيام التداول |
| Daily Average of Transactions | -3.41% | 75,929 | 73,337 | المتوسط اليومي لعدد الصفقات المنفذة |
| * Daily Average of Shares Traded | 32.44% | 110,986,407 | 146,987,093 | * المتوسط اليومي للأسهم المتداولة |
| Daily Average of Value (SR) | 12.26% | 2,658,238,762 | 2,984,246,826 | المتوسط اليومي لقيمة الأسهم المتداولة (ريال) |
| Market Capitalization (SR biln) | 3.90% | 1,195.51 | 1,242.09 | القيمة السوقية للأسهم المصدرة (مليار ريال) |
| Tadawul All Share Index (TASI) | 2.14% | 6,121.76 | 6,252.55 | المؤشر العام (نقطة) |

* Adjusted for all corporate actions

* معدلة لجميع إجراءات الشركات

مقارنة معلومات التداول عن شهر يناير 2010 م مع شهر يناير 2009 م
Comparing Trading Information for January 2010 with January 2009

| Trading Information | نسبة التغير % Change | يناير January 2009 | يناير January 2010 | معلومات التداول |
|----------------------------------|-------------------------|--------------------------|--------------------------|--|
| Transactions | -53.80% | 3,492,363 | 1,613,411 | عدد الصفقات المنفذة |
| * Shares Traded | -49.52% | 6,405,564,817 | 3,233,716,036 | * عدد الأسهم المتداولة |
| Value Traded (SR) | -42.97% | 115,120,819,572.30 | 65,653,430,170.20 | قيمة الأسهم المتداولة (ريال) |
| Number of Trading Days | - | 21 | 22 | عدد أيام التداول |
| Daily Average of Transactions | -55.90% | 166,303 | 73,337 | المتوسط اليومي لعدد الصفقات المنفذة |
| * Daily Average of Shares Traded | -51.81% | 305,026,896 | 146,987,093 | * المتوسط اليومي للأسهم المتداولة |
| Daily Average of Value (SR) | -45.56% | 5,481,943,789 | 2,984,246,826 | المتوسط اليومي لقيمة الأسهم المتداولة (ريال) |
| Market Capitalization (SR biln) | 34.74% | 921.87 | 1,242.09 | القيمة السوقية للأسهم المصدرة (مليار ريال) |
| Tadawul All Share Index (TASI) | 30.02% | 4,808.90 | 6,252.55 | المؤشر العام (نقطة) |

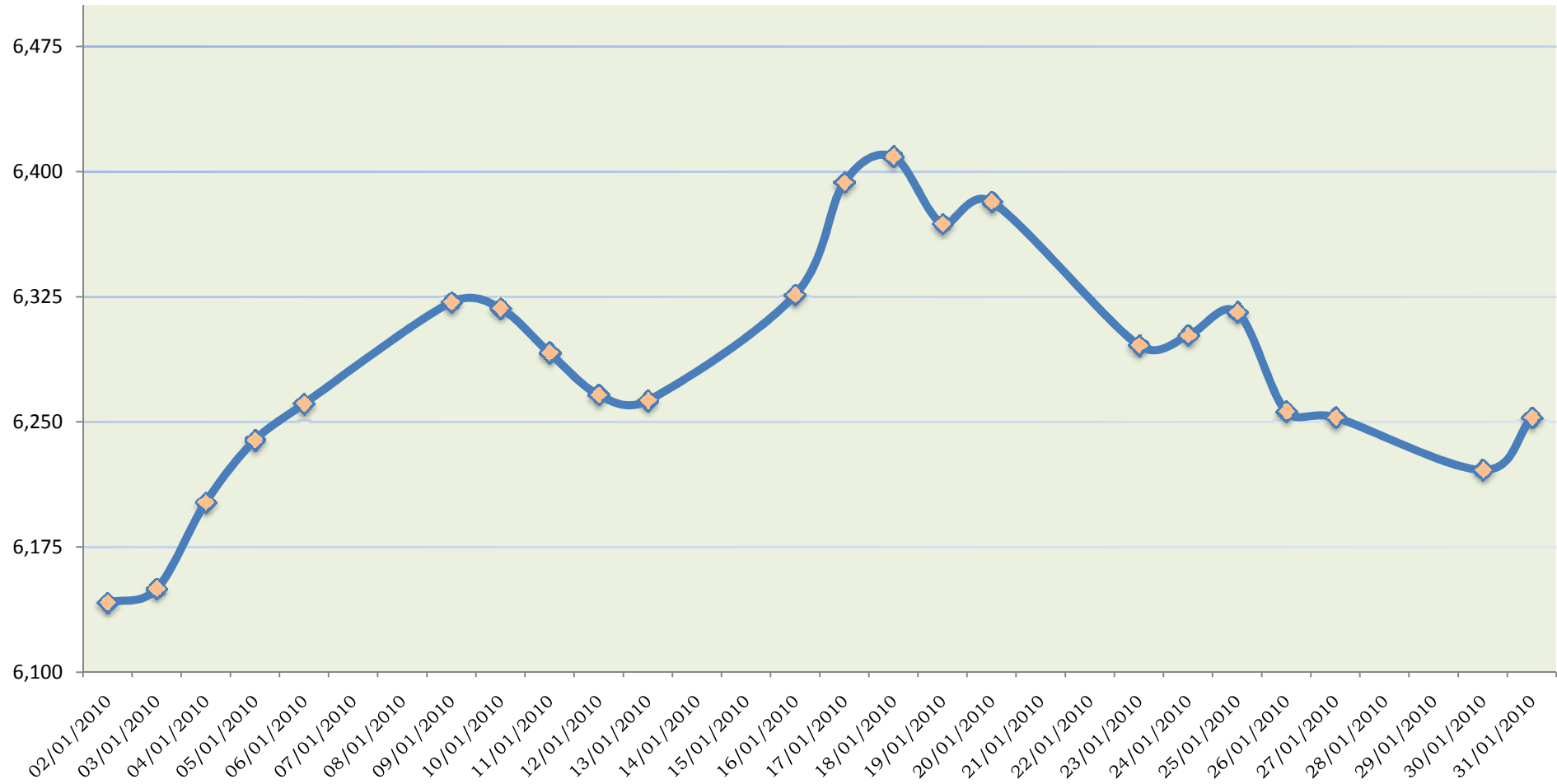
* Adjusted for all corporate actions

* معدلة لجميع إجراءات الشركات

Tadawul All Share Index (TASI) - January 2010

مؤشر تداول لأسهم جميع الشركات - يناير 2010 م

نقطة Point

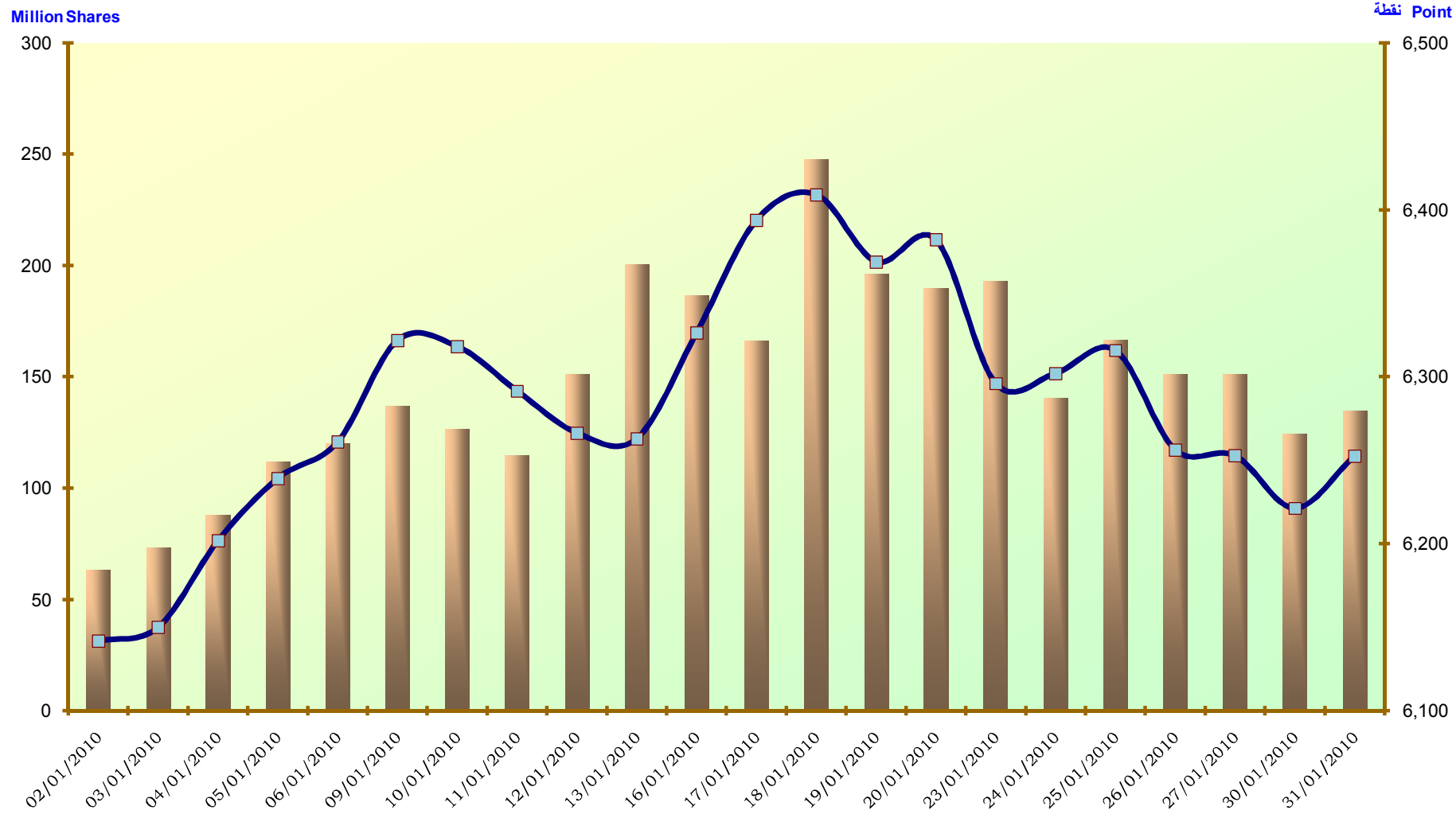


أداء مؤشرات القطاعات

Performance of Sectoral Indices

| Sectoral Indices | نسبة التغير % Change | ديسمبر - 2009 م December - 2009 | يناير - 2010 م January - 2010 | مؤشرات القطاعات |
|------------------------------|-------------------------|------------------------------------|----------------------------------|----------------------------|
| Banks & Financial Services | 3.69% | 15,674.21 | 16,251.87 | المصارف والخدمات المالية |
| Petrochemical Industries | 1.11% | 5,396.80 | 5,456.78 | الصناعات البتروكيمياوية |
| Cement | 0.24% | 3,915.93 | 3,925.48 | الأسمنت |
| Retail | -0.91% | 4,387.73 | 4,347.80 | التجزئة |
| Energy & Utilities | 5.75% | 4,210.69 | 4,452.76 | الطاقة والمرافق الخدمية |
| Agriculture & Food Indust. | 4.77% | 5,010.55 | 5,249.57 | الزراعة والصناعات الغذائية |
| Telecom. & Information Tech. | 1.10% | 1,791.41 | 1,811.06 | الإتصالات وتقنية المعلومات |
| Insurance | 0.53% | 1,079.75 | 1,085.42 | التأمين |
| Multi-Investment | 14.16% | 2,442.94 | 2,788.86 | شركات الاستثمار المتعدد |
| Industrial Investment | -2.41% | 4,707.70 | 4,594.34 | الاستثمار الصناعي |
| Building & Construction | -1.90% | 3,750.28 | 3,679.14 | التشييد والبناء |
| Real Estate Development | 1.30% | 3,262.89 | 3,305.19 | التطوير العقاري |
| Transport | 4.85% | 3,397.55 | 3,562.44 | النقل |
| Media & Publishing | -5.26% | 1,893.91 | 1,794.21 | الإعلام والنشر |
| Hotel & Tourism | -1.43% | 5,898.88 | 5,814.63 | الفنادق والسياحة |

TASI & Volume Traded - January 2010 مؤشر تداول لأسهم جميع الشركات والأسهم المتداولة - يناير 2010م



الشركات الخمس الأكثر نشاطا - يناير 2010 م
Top Five Active Stocks - January 2010

By number of transactions

من حيث عدد الصفقات

| Company | نسبة الشركة من إجمالي السوق % To Market | نسبة الشركة من القطاع % To Sector | عدد الصفقات Transactions | الشركة |
|-------------|--|--------------------------------------|-----------------------------|---------------|
| Alinma | 7.03% | 64.13% | 113,498 | الإتماء |
| Kingdom | 6.40% | 62.38% | 103,252 | المملكة |
| Saudi Kayan | 2.69% | 16.58% | 43,433 | كيان السعودية |
| SABIC | 2.33% | 14.34% | 37,560 | سابك |
| ZAIN KSA | 2.32% | 47.36% | 37,404 | زين السعودية |

By number of shares traded

من حيث عدد الأسهم المتداولة

| Company | نسبة الشركة من إجمالي السوق % To Market | نسبة الشركة من القطاع % To Sector | الاسهم المتداولة Shares Traded | الشركة |
|-------------|--|--------------------------------------|-----------------------------------|---------------|
| Kingdom | 19.87% | 86.95% | 642,448,359 | المملكة |
| Alinma | 19.86% | 88.06% | 642,205,189 | الإتماء |
| Saudi Kayan | 7.48% | 39.50% | 241,785,112 | كيان السعودية |
| ZAIN KSA | 3.15% | 58.86% | 101,900,453 | زين السعودية |
| Emaar E.C | 2.91% | 49.03% | 93,940,388 | إعمار |

By value of shares traded

من حيث قيمة الأسهم المتداولة

| Company | نسبة الشركة من إجمالي السوق %To Market | نسبة الشركة من القطاع %To Sector | قيمة الاسهم المتداولة Value Traded -SAR | الشركة |
|-------------|---|-------------------------------------|--|---------------|
| Alinma | 12.55% | 67.48% | 8,236,591,531.10 | الإتماء |
| SABIC | 8.25% | 30.12% | 5,414,151,321.00 | سابك |
| Saudi Kayan | 6.94% | 25.35% | 4,557,536,546.90 | كيان السعودية |
| Kingdom | 6.58% | 73.01% | 4,322,229,823.35 | المملكة |
| Al Rajhi | 3.65% | 19.65% | 2,398,751,098.75 | الراجحي |

الشركات الأكثر ارتفاعا في أسعارها (مقارنة سعر إغلاق يناير 2010 م مع ديسمبر 2009 م)

Top Gainers (Comparing Close Price of January 2010 with December 2009)

| Company | نسبة التغير % Change | 30/12/2009 | 31/01/2010 | الشركة |
|---------|-------------------------|------------|------------|-----------------|
| Kingdom | 60.64% | 4.70 | 7.55 | المملكة |
| SVCP | 20.15% | 41.20 | 49.50 | الفخارية |
| U C A | 14.24% | 33.00 | 37.70 | المتحدة للتأمين |
| SABB | 12.67% | 43.40 | 48.90 | ساب |
| ATC | 12.63% | 99.00 | 111.50 | الاهلي تكافل |

الشركات الأكثر إنخفاضا في أسعارها (مقارنة سعر إغلاق يناير 2010 م مع ديسمبر 2009 م)

Top Losers (Comparing Close Price of January 2010 with December 2009)

| Company | نسبة التغير % Change | 30/12/2009 | 31/01/2010 | الشركة |
|----------------|-------------------------|------------|------------|---------------|
| Weqaya Takaful | -22.33% | 49.70 | 38.60 | وقاية للتكافل |
| FIPCO | -15.11% | 41.70 | 35.40 | فبيكو |
| SAICO | -13.93% | 70.00 | 60.25 | سايكو |
| Al Bilad | -13.88% | 20.90 | 18.00 | البلاد |
| MESC | -11.65% | 35.20 | 31.10 | مسك |

| Banks & Financial Services | قيمة الاسهم المتداوله Value Traded | الاسهم المتداوله Volume Traded | الصفقات المنفذه Transactions | المصارف والخدمات المالية |
|----------------------------|---------------------------------------|-----------------------------------|---------------------------------|--------------------------|
| Riyad | 311,799,437.10 | 11,054,117 | 5,225 | الرياض |
| AlJazira | 263,403,894.80 | 14,381,000 | 7,476 | الجزيرة |
| Saudi Investment | 77,296,563.00 | 4,235,999 | 1,846 | استثمار |
| Saudi Hollandi | 88,538,597.00 | 2,851,835 | 2,119 | السعودي الهولندي |
| Saudi Fransi | 130,041,427.80 | 3,141,435 | 2,877 | السعودي الفرنسي |
| SABB | 205,079,602.90 | 4,591,390 | 3,682 | ساب |
| Arab National | 88,170,929.40 | 2,020,688 | 1,405 | العربي الوطني |
| SAMBA | 269,036,959.50 | 4,983,999 | 3,587 | سامبا |
| Al Rajhi | 2,398,751,098.75 | 32,638,243 | 27,434 | الراجحي |
| AL Bilad | 137,930,512.15 | 7,178,696 | 7,829 | البلاد |
| Alinma | 8,236,591,531.10 | 642,205,189 | 113,498 | الإئماء |
| Total | 12,206,640,553.50 | 729,282,591 | 176,978 | اجمالي القطاع |
| Petrochemical Industries | قيمة الاسهم المتداوله Value Traded | الاسهم المتداوله Volume Traded | الصفقات المنفذه Transactions | الصناعات البتروكيماوية |
| CHEMANOL | 301,984,999.70 | 19,205,172 | 17,929 | كيماول |
| Petrochem | 524,120,685.15 | 33,561,193 | 18,910 | بتروكيم |
| SABIC | 5,414,151,321.00 | 61,649,280 | 37,560 | سابك |
| SAFCO | 453,885,757.75 | 3,664,193 | 4,295 | سافكو |
| Industrialization | 1,075,969,342.50 | 37,003,521 | 16,333 | التصنيع |
| Alujain | 207,913,498.35 | 11,278,364 | 7,179 | اللجين |
| Nama Chemicals | 295,675,424.05 | 27,542,583 | 11,971 | نماء للكيماويات |
| SIIG | 455,550,189.40 | 20,411,232 | 9,289 | المجموعة السعودية |
| Sahara Petrochemical | 775,633,214.60 | 36,011,442 | 17,266 | الصحراء للبتروكيماويات |
| YANSAB | 1,904,860,730.20 | 54,430,348 | 29,041 | ينساب |
| Sipchem | 318,346,676.80 | 13,296,674 | 11,438 | سبكيم العالمية |
| Advanced | 314,472,175.85 | 12,493,155 | 9,502 | المتقدمة |
| Saudi Kayan | 4,557,536,546.90 | 241,785,112 | 43,433 | كيان السعودية |
| Petro Rabigh | 1,377,598,836.60 | 39,834,253 | 27,758 | بترو رابغ |
| Total | 17,977,699,398.85 | 612,166,522 | 261,904 | اجمالي القطاع |
| Cement | قيمة الاسهم المتداوله Value Traded | الاسهم المتداوله Volume Traded | الصفقات المنفذه Transactions | الاسمنت |
| Arab Cement | 57,076,738.40 | 1,332,471 | 1,893 | الاسمنت العربية |
| Yamamah Cement | 133,023,235.00 | 2,719,726 | 2,644 | اسمنت اليمامة |
| Saudi Cement | 103,435,271.25 | 1,773,937 | 2,071 | اسمنت السعوديه |
| Qassim Cement | 120,560,310.00 | 1,752,764 | 3,118 | اسمنت القصيم |
| Southern Cement | 42,040,557.25 | 638,470 | 712 | اسمنت الجنوبيه |
| Yanbu Cement | 48,023,101.40 | 993,987 | 1,304 | اسمنت ينبع |
| Eastern Cement | 57,406,329.10 | 1,195,117 | 1,759 | اسمنت الشرقية |
| Tabuk Cement | 58,795,869.35 | 3,063,284 | 2,159 | اسمنت تبوك |
| Total | 620,361,411.75 | 13,469,756 | 15,660 | اجمالي القطاع |
| Retail | قيمة الاسهم المتداوله Value Traded | الاسهم المتداوله Volume Traded | الصفقات المنفذه Transactions | التجزئة |
| A. Othaim Market | 317,812,232.75 | 5,871,411 | 13,019 | أسواق ع العثيم |
| Mouwasat | 235,693,965.50 | 3,854,722 | 10,447 | المواساة |
| SASCO | 72,571,249.25 | 5,410,750 | 4,295 | خدمات السيارات |
| Thim'ar | 334,028,580.70 | 8,081,190 | 11,258 | ثمر |

| Retail | قيمة الاسهم المتداوله Value Traded | الاسهم المتداوله Volume Traded | الصفقات المنفذه Transactions | التجزئة |
|----------------|---------------------------------------|-----------------------------------|---------------------------------|----------------------|
| Fitaihi Group | 273,424,900.15 | 18,662,546 | 12,019 | مجموعة فتيحي |
| Jarir | 71,188,201.00 | 533,474 | 1,211 | جرير |
| Aldrees | 74,382,363.10 | 1,922,910 | 3,954 | الدريس |
| AlHokair | 142,181,626.00 | 3,890,426 | 6,527 | الحكير |
| Alkhaleej Trng | 142,085,314.90 | 3,348,490 | 7,214 | الخليج للتدريب |
| Total | 1,663,368,433.35 | 51,575,919 | 69,944 | اجمالي القطاع |

| Energy & Utilities | قيمة الاسهم المتداوله Value Traded | الاسهم المتداوله Volume Traded | الصفقات المنفذه Transactions | الطاقة والمرافق الخدمية |
|-------------------------|---------------------------------------|-----------------------------------|---------------------------------|-------------------------|
| Gas & Industrialization | 38,523,063.45 | 1,659,854 | 1,551 | الغاز والتصنيع |
| Saudi Electricity | 671,570,157.10 | 56,977,634 | 9,942 | كهرباء السعودية |
| Total | 710,093,220.55 | 58,637,488 | 11,493 | اجمالي القطاع |

| Agriculture & Food Industries | قيمة الاسهم المتداوله Value Traded | الاسهم المتداوله Volume Traded | الصفقات المنفذه Transactions | الزراعة والصناعات الغذائية |
|-------------------------------|---------------------------------------|-----------------------------------|---------------------------------|----------------------------|
| SAVOLA Group | 461,317,036.40 | 14,298,731 | 8,723 | مجموعة صافولا |
| Food | 192,834,630.45 | 9,525,724 | 8,636 | الغذائية |
| SADAFCO | 234,955,165.90 | 5,293,202 | 9,676 | سدافكو |
| Almarai | 443,529,470.75 | 2,593,433 | 7,778 | المراعي |
| Anaam Holding | 777,046,563.25 | 11,916,126 | 28,864 | أنعام القابضة |
| H B | 172,144,032.60 | 5,540,153 | 10,568 | حلواني إخوان |
| NADEC | 47,069,408.50 | 1,440,639 | 2,564 | نادك |
| Qassim Agriculture | 120,198,969.55 | 11,756,589 | 6,002 | القصيم الزراعيه |
| Tabuk Agriculture | 200,330,624.70 | 7,566,904 | 7,709 | تبوك الزراعيه |
| Saudi Fisheries | 749,846,913.75 | 13,601,385 | 25,203 | الأسماك |
| Sharqiya Dev Co | 222,289,404.90 | 5,931,483 | 9,752 | الشرقية للتنمية |
| Jouff Agriculture | 143,857,136.10 | 3,974,534 | 5,885 | الجوف الزراعيه |
| Bishah Agriculture | 0.00 | 0.00 | 0.00 | بيشة الزراعيه |
| Jazan Development | 184,701,519.90 | 13,457,171 | 7,968 | جازان للتنمية |
| Total | 3,950,120,876.75 | 106,896,074 | 139,328 | اجمالي القطاع |

| Telecomm. & Information Technology | قيمة الاسهم المتداوله Value Traded | الاسهم المتداوله Volume Traded | الصفقات المنفذه Transactions | الاتصالات وتقنية المعلومات |
|------------------------------------|---------------------------------------|-----------------------------------|---------------------------------|----------------------------|
| STC | 843,877,674.50 | 18,811,127 | 13,303 | الاتصالات |
| Etihad Etisalat | 1,796,995,910.60 | 38,592,620 | 19,531 | اتحاد اتصالات |
| ZAIN KSA | 1,035,527,644.00 | 101,900,453 | 37,404 | زين السعودية |
| Atheeb Telecom | 225,639,033.90 | 13,812,351 | 8,747 | عذيب للاتصالات |
| Total | 3,902,040,263.00 | 173,116,551 | 78,985 | اجمالي القطاع |

| Insurance | قيمة الاسهم المتداوله Value Traded | الاسهم المتداوله Volume Traded | الصفقات المنفذه Transactions | التأمين |
|------------------|---------------------------------------|-----------------------------------|---------------------------------|----------------|
| Tawuniya | 763,213,972.25 | 10,091,294 | 20,545 | التعاونية |
| Malath Insurance | 188,652,946.45 | 7,327,691 | 10,248 | ملاذ للتأمين |
| MEDGULF | 260,204,660.75 | 10,036,928 | 10,753 | ميدغلف للتأمين |
| ALLIANZ SF | 415,105,928.25 | 5,202,426 | 17,251 | أليانز إس إف |
| SALAMA | 179,549,632.75 | 3,376,494 | 7,771 | سلامة |
| Walaa Insurance | 101,058,496.90 | 3,911,591 | 5,791 | ولاء للتأمين |
| Arabian Shield | 84,574,646.80 | 3,171,881 | 4,662 | الدرع العربي |
| SABB Takaful | 216,291,567.00 | 6,845,013 | 11,785 | ساب تكافل |

| Insurance | قيمة الاسهم المتداوله Value Traded | الاسهم المتداوله Volume Traded | الصفقات المنفذه Transactions | التأمين |
|-------------------|---------------------------------------|-----------------------------------|---------------------------------|----------------------|
| SANAD | 84,549,398.50 | 3,163,848 | 5,406 | سند |
| SAICO | 242,511,539.75 | 3,902,739 | 9,398 | سايكو |
| Saudi Indian | 162,014,111.00 | 3,094,186 | 7,476 | السعودية الهندية |
| Gulf Unionn | 109,560,938.60 | 4,087,360 | 5,699 | اتحاد الخليج |
| ATC | 630,264,226.25 | 5,683,042 | 26,233 | الأهلي للتكافل |
| Al - Ahlia | 260,678,980.00 | 3,311,327 | 8,922 | الأهلية |
| ACIG | 160,161,610.75 | 2,934,063 | 8,005 | أسيج |
| AICC | 142,964,585.05 | 5,502,835 | 8,127 | التأمين العربية |
| Trade Union | 306,251,067.85 | 12,924,379 | 17,339 | الاتحاد التجاري |
| Sagr Insurance | 668,902,259.00 | 11,649,275 | 21,868 | الصقر للتأمين |
| U C A | 287,694,356.50 | 8,534,730 | 14,508 | المتحدة للتأمين |
| Saudi Re | 249,048,423.05 | 21,399,583 | 11,355 | إعادة |
| Bupa Arabia | 363,354,776.90 | 13,537,979 | 17,486 | بوبا العربية |
| Weqaya Takaful | 725,807,315.60 | 18,193,929 | 28,890 | وقاية للتكافل |
| ARCCI | 186,034,574.00 | 2,999,492 | 9,120 | الراجحي للتأمين |
| ACE | 168,299,694.00 | 3,059,150 | 8,424 | ايس |
| AXA - Cooperative | 256,953,850.10 | 8,704,983 | 14,322 | اكسا - التعاونية |
| Al Alamiya | 655,918,711.70 | 18,893,214 | 30,746 | العالمية |
| Total | 7,869,622,269.75 | 201,539,432 | 342,130 | اجمالي القطاع |

| Multi- Investment | قيمة الاسهم المتداوله Value Traded | الاسهم المتداوله Volume Traded | الصفقات المنفذه Transactions | شركات الاستثمار المتعدد |
|-------------------|---------------------------------------|-----------------------------------|---------------------------------|-------------------------|
| SARCO | 135,688,674.60 | 2,739,950 | 6,156 | المصافي |
| Saudi Advanced | 329,737,891.55 | 22,898,041 | 10,312 | المتطورة |
| Al Ahsa for Dev. | 115,446,127.55 | 10,940,117 | 6,725 | الاحساء للتنمية |
| SISCO | 144,420,024.85 | 10,109,878 | 6,215 | سيسكو |
| Assir | 227,323,399.65 | 14,679,231 | 6,672 | عسير |
| Al Baha | 645,349,488.35 | 35,058,981 | 26,200 | الباحة |
| kingdom | 4,322,229,823.35 | 642,448,359 | 103,252 | المملكة |
| Total | 5,920,195,429.90 | 738,874,557 | 165,532 | اجمالي القطاع |

| Industrial Investment | قيمة الاسهم المتداوله Value Traded | الاسهم المتداوله Volume Traded | الصفقات المنفذه Transactions | الاستثمار الصناعي |
|-----------------------|---------------------------------------|-----------------------------------|---------------------------------|----------------------|
| BCI | 188,812,155.70 | 6,076,828 | 10,889 | بي سي أي |
| MA'ADEN | 1,512,828,086.05 | 87,213,900 | 36,708 | معادن |
| Astra Indust | 119,560,475.80 | 3,467,637 | 8,889 | أسترا الصناعية |
| Pharmaceutical | 104,746,584.00 | 3,393,132 | 4,128 | الدوائية |
| Glass | 79,431,076.90 | 2,633,607 | 3,105 | زجاج |
| FIPCO | 294,718,719.90 | 7,913,954 | 13,644 | فبيكو |
| Maadaniyah | 125,678,588.50 | 5,108,279 | 5,528 | معدنية |
| Saudi Chemical | 305,633,255.90 | 7,627,858 | 6,095 | الكيميائية السعودية |
| SPM | 178,487,131.50 | 3,285,639 | 5,563 | صناعة الورق |
| AlAbdullatif | 47,926,465.40 | 1,168,085 | 2,556 | العبد اللطيف |
| Saudi Export | 154,219,141.50 | 4,471,378 | 7,314 | الصادرات |
| Total | 3,112,041,681.15 | 132,360,297.00 | 104,419.00 | اجمالي القطاع |

| Building & Construction | قيمة الاسهم المتداوله Value Traded | الاسهم المتداوله Volume Traded | الصفقات المنفذه Transactions | التشييد والبناء |
|-------------------------|---------------------------------------|-----------------------------------|---------------------------------|-------------------|
| MMG | 462,788,542.60 | 20,089,227 | 18,479 | مجموعة المعجل |
| SSP | 332,644,162.60 | 9,831,122 | 10,655 | الأنابيب السعودية |
| Ceramic | 152,670,494.50 | 1,336,283 | 3,860 | الخزف |

| Building & Construction | قيمة الاسهم المتداوله Value Traded | الاسهم المتداوله Volume Traded | الصفقات المنفذه Transactions | التشييد والبناء |
|-------------------------|---------------------------------------|-----------------------------------|---------------------------------|----------------------|
| Gypsum | 121,407,647.40 | 3,102,289 | 4,841 | الجبس |
| Cables | 572,422,796.25 | 24,209,256 | 16,907 | الكابلات |
| Saudi Industrial | 79,069,930.60 | 8,716,327 | 5,447 | صدق |
| Amiantit | 369,908,587.95 | 16,125,926 | 10,371 | اميانتيت |
| Pipes | 157,403,943.70 | 5,244,144 | 4,243 | أنابيب |
| Zamil Industrial | 236,307,242.75 | 4,082,999 | 5,474 | الزامل للصناعة |
| AL Babtain | 300,998,430.40 | 8,186,295 | 12,156 | البابطين |
| SVCP | 316,215,069.45 | 6,806,810 | 11,412 | الفخارية |
| MESC | 170,671,731.60 | 5,068,143 | 8,315 | مسك |
| Red Sea | 145,781,562.25 | 2,389,768 | 6,797 | البحر الأحمر |
| Total | 3,418,290,142.05 | 115,188,589 | 118,957 | اجمالي القطاع |

| Real Estate Development | قيمة الاسهم المتداوله Value Traded | الاسهم المتداوله Volume Traded | الصفقات المنفذه Transactions | التطوير العقاري |
|-------------------------|---------------------------------------|-----------------------------------|---------------------------------|----------------------|
| Real Estate | 87,585,461.70 | 3,435,708 | 3,611 | العقارية |
| Taiba | 48,655,136.25 | 2,947,120 | 2,076 | طبية للاستثمار |
| Makkah | 99,255,263.60 | 3,595,086 | 3,209 | مكة للانشاء |
| Arriyadh Development | 176,890,571.45 | 14,498,483 | 5,354 | التعمير |
| Emaar E .C | 951,999,530.15 | 93,940,388 | 26,550 | إعمار |
| Jabal Omar | 277,389,516.90 | 14,724,511 | 9,390 | جبل عمر |
| Dar Al Arkan | 820,421,386.40 | 58,458,369 | 17,461 | دار الأركان |
| Total | 2,462,196,866.45 | 191,599,665 | 67,651 | اجمالي القطاع |

| Transport | قيمة الاسهم المتداوله Value Traded | الاسهم المتداوله Volume Traded | الصفقات المنفذه Transactions | النقل |
|--------------|---------------------------------------|-----------------------------------|---------------------------------|----------------------|
| Shipping | 638,811,587.00 | 33,978,910 | 9,957 | النقل البحري |
| SAPTCO | 395,964,199.90 | 46,884,112 | 12,314 | النقل الجماعي |
| Mubarrad | 162,101,458.65 | 7,551,074 | 8,331 | ميرد |
| Budget Saudi | 65,886,204.75 | 1,039,813 | 3,216 | بدجت السعودية |
| Total | 1,262,763,450.30 | 89,453,909 | 33,818 | اجمالي القطاع |

| Media and Publishing | قيمة الاسهم المتداوله Value Traded | الاسهم المتداوله Volume Traded | الصفقات المنفذه Transactions | الاعلام والنشر |
|----------------------|---------------------------------------|-----------------------------------|---------------------------------|----------------------|
| Tihama | 122,105,294 | 5,080,638 | 5,337 | تهامه للاعلان |
| SRMG | 26,304,312 | 956,884 | 1,907 | الأبحاث و التسويق |
| SPPC | 14,342,045 | 872,179 | 1,086 | طباعة وتغليف |
| Total | 162,751,651.25 | 6,909,701 | 8,330 | اجمالي القطاع |

| Hotel & Tourism | قيمة الاسهم المتداوله Value Traded | الاسهم المتداوله Volume Traded | الصفقات المنفذه Transactions | الفنادق والسياحة |
|-----------------|---------------------------------------|-----------------------------------|---------------------------------|----------------------|
| Hotels | 114,897,876.50 | 3,652,741 | 4,001 | الفنادق |
| Shams | 300,346,645.10 | 8,992,244 | 14,281 | شمس |
| Total | 415,244,521.60 | 12,644,985 | 18,282 | اجمالي القطاع |

| | | | | |
|---------------|--------------------------|----------------------|------------------|---------------------|
| Market | 65,653,430,170.20 | 3,233,716,036 | 1,613,411 | اجمالي السوق |
|---------------|--------------------------|----------------------|------------------|---------------------|

| Banks & Financial Services | النسبة للسوق %To Market | النسبة للقطاع %to Sector | القيمة السوقية بالريال Market Capitalization | سعر الاغلاق Close Price | عدد الاسهم المصدرة Issued Shares | المصارف والخدمات المالية |
|----------------------------|----------------------------|-----------------------------|---|----------------------------|-------------------------------------|--------------------------|
| Riyad | 3.39 | 12.19 | 42,150,000,000.00 | 28.10 | 1,500,000,000 | الرياض |
| AlJazira | 0.44 | 1.57 | 5,415,000,000.00 | 18.05 | 300,000,000 | الجزيرة |
| Saudi Investment | 0.66 | 2.39 | 8,257,500,000.00 | 18.35 | 450,000,000 | استثمار |
| Saudi Hollandi | 0.87 | 3.11 | 10,749,375,000.00 | 32.50 | 330,750,000 | السعودي الهولندي |
| Saudi Fransi | 2.45 | 8.79 | 30,375,000,600.00 | 42.00 | 723,214,300 | السعودي الفرنسي |
| SABB | 2.95 | 10.61 | 36,675,000,000.00 | 48.90 | 750,000,000 | ساب |
| Arab National | 2.30 | 8.27 | 28,600,000,000.00 | 44.00 | 650,000,000 | العربي الوطني |
| SAMBA | 3.86 | 13.86 | 47,925,000,000.00 | 53.25 | 900,000,000 | سامبا |
| Al Rajhi | 8.94 | 32.10 | 111,000,000,000.00 | 74.00 | 1,500,000,000 | الراجحي |
| AL Bilad | 0.43 | 1.56 | 5,400,000,000.00 | 18.00 | 300,000,000 | البلاد |
| Alinma | 1.55 | 5.55 | 19,200,000,000.00 | 12.80 | 1,500,000,000 | الإئماء |
| Total | 27.84 | - | 345,746,875,600.00 | - | 8,903,964,300 | اجمالي القطاع |

| Petrochemical Industries | النسبة للسوق %To Market | النسبة للقطاع %to Sector | القيمة السوقية بالريال Market Capitalization | سعر الاغلاق Close Price | عدد الاسهم المصدرة Issued Shares | الصناعات البتروكيماوية |
|--------------------------|----------------------------|-----------------------------|---|----------------------------|-------------------------------------|------------------------|
| CHEMANOL | 0.15 | 0.44 | 1,839,150,000.00 | 15.25 | 120,600,000 | كيماول |
| Petrochem | 0.56 | 1.68 | 7,008,000,000.00 | 14.60 | 480,000,000 | بتروكيم |
| SABIC | 21.01 | 62.65 | 261,000,000,000.00 | 87.00 | 3,000,000,000 | سابك |
| SAFCO | 2.52 | 7.50 | 31,250,000,000.00 | 125.00 | 250,000,000 | سافكو |
| Industrialization | 1.00 | 2.97 | 12,392,418,053.40 | 26.90 | 460,684,686 | التصنيع |
| Alujain | 0.09 | 0.28 | 1,179,860,000.00 | 17.05 | 69,200,000 | اللجين |
| Nama Chemicals | 0.10 | 0.31 | 1,291,626,000.00 | 10.05 | 128,520,000 | نماء للكيماويات |
| SIIG | 0.77 | 2.31 | 9,607,500,000.00 | 21.35 | 450,000,000 | المجموعة السعودية |
| Sahara Petrochemical | 0.48 | 1.42 | 5,909,106,000.00 | 20.20 | 292,530,000 | الصحراء للبتروكيماويات |
| YANSAB | 1.54 | 4.59 | 19,125,000,000.00 | 34.00 | 562,500,000 | ينساب |
| Sipchem | 0.61 | 1.82 | 7,583,333,325.75 | 22.75 | 333,333,333 | سبكيم العالمية |
| Advanced | 0.27 | 0.79 | 3,294,037,500.00 | 23.30 | 141,375,000 | المتقدمة |
| Saudi Kayan | 2.20 | 6.57 | 27,375,000,000.00 | 18.25 | 1,500,000,000 | كيان السعودية |
| Petro Rabigh | 2.24 | 6.67 | 27,769,200,000.00 | 31.70 | 876,000,000 | بترو رابغ |
| Total | 33.54 | - | 416,624,230,879.15 | - | 8,664,743,019 | اجمالي القطاع |

| Cement | النسبة للسوق %To Market | النسبة للقطاع %to Sector | القيمة السوقية بالريال Market Capitalization | سعر الاغلاق Close Price | عدد الاسهم المصدرة Issued Shares | الاسمنت |
|-----------------|----------------------------|-----------------------------|---|----------------------------|-------------------------------------|----------------------|
| Arab Cement | 0.27 | 7.92 | 3,360,000,000.00 | 42.00 | 80,000,000 | الاسمنت العربية |
| Yamamah Cement | 0.55 | 16.06 | 6,817,500,000.00 | 50.50 | 135,000,000 | اسمنت اليمامة |
| Saudi Cement | 0.47 | 13.88 | 5,890,500,000.00 | 57.75 | 102,000,000 | اسمنت السعودية |
| Qassim Cement | 0.50 | 14.58 | 6,187,500,000.00 | 68.75 | 90,000,000 | اسمنت القصيم |
| Southern Cement | 0.75 | 21.93 | 9,310,000,000.00 | 66.50 | 140,000,000 | اسمنت الجنوبيه |
| Yanbu Cement | 0.41 | 12.02 | 5,103,000,000.00 | 48.60 | 105,000,000 | اسمنت ينبع |
| Eastern Cement | 0.33 | 9.60 | 4,076,400,000.00 | 47.40 | 86,000,000 | اسمنت الشرقية |
| Tabuk Cement | 0.14 | 4.02 | 1,705,500,000.00 | 18.95 | 90,000,000 | اسمنت تبوك |
| Total | 3.42 | - | 42,450,400,000.00 | - | 828,000,000 | اجمالي القطاع |

| Retail | النسبة للسوق %To Market | النسبة للقطاع %to Sector | القيمة السوقية بالريال Market Capitalization | سعر الاغلاق Close Price | عدد الاسهم المصدرة Issued Shares | التجزئة |
|------------------|----------------------------|-----------------------------|---|----------------------------|-------------------------------------|----------------|
| A. Othaim Market | 0.10 | 9.05 | 1,248,750,000.00 | 55.50 | 22,500,000 | أسواق ع العثيم |
| Mouwasat | 0.12 | 10.55 | 1,456,250,000.00 | 58.25 | 25,000,000 | المواساة |
| SASCO | 0.05 | 4.24 | 585,000,000.00 | 13.00 | 45,000,000 | خدمات السيارات |

| Retail | النسبة للسوق %To Market | النسبة للقطاع %to Sector | القيمة السوقية بالريال Market Capitalization | سعر الاغلاق Close Price | عدد الاسهم المصدرة Issued Shares | التجزئة |
|----------------|----------------------------|-----------------------------|---|----------------------------|-------------------------------------|----------------------|
| Thim'ar | 0.03 | 2.94 | 406,000,000.00 | 40.60 | 10,000,000 | ثمار |
| Fitaihi Group | 0.06 | 5.07 | 700,000,000.00 | 14.00 | 50,000,000 | مجموعة فتيحي |
| Jarir | 0.43 | 38.69 | 5,340,000,000.00 | 133.50 | 40,000,000 | جرير |
| Aldrees | 0.08 | 6.85 | 945,000,000.00 | 37.80 | 25,000,000 | الدريس |
| AlHokair | 0.20 | 18.01 | 2,485,000,000.00 | 35.50 | 70,000,000 | الحكير |
| Alkhaleej Trng | 0.05 | 4.60 | 634,500,000.00 | 42.30 | 15,000,000 | الخليج للتدريب |
| Total | 1.11 | - | 13,800,500,000.00 | - | 302,500,000 | اجمالي القطاع |

| Energy & Utilities | النسبة للسوق %To Market | النسبة للقطاع %to Sector | القيمة السوقية بالريال Market Capitalization | سعر الاغلاق Close Price | عدد الاسهم المصدرة Issued Shares | الطاقة والمرافق الخدمية |
|-------------------------|----------------------------|-----------------------------|---|----------------------------|-------------------------------------|-------------------------|
| Gas & Industrialization | 0.14 | 3.38 | 1,747,500,000.00 | 23.30 | 75,000,000 | الغاز والتصنيع |
| Saudi Electricity | 4.03 | 96.62 | 49,999,125,780.00 | 12.00 | 4,166,593,815 | كهرباء السعودية |
| Total | 4.17 | - | 51,746,625,780.00 | - | 4,241,593,815 | اجمالي القطاع |

| Agriculture & Food Industries | النسبة للسوق %To Market | النسبة للقطاع %to Sector | القيمة السوقية بالريال Market Capitalization | سعر الاغلاق Close Price | عدد الاسهم المصدرة Issued Shares | الزراعة والصناعات الغذائية |
|-------------------------------|----------------------------|-----------------------------|---|----------------------------|-------------------------------------|----------------------------|
| SAVOLA Group | 1.34 | 36.58 | 16,600,000,000.00 | 33.20 | 500,000,000 | مجموعة صافولا |
| Food | 0.03 | 0.87 | 394,000,000.00 | 19.70 | 20,000,000 | الغذائية |
| SADAFCO | 0.11 | 3.05 | 1,384,500,000.00 | 42.60 | 32,500,000 | سدافكو |
| Almarai | 1.56 | 42.83 | 19,435,000,000.00 | 169.00 | 115,000,000 | المراعي |
| Anaam Holding | 0.06 | 1.56 | 708,500,000.00 | 65.00 | 10,900,000.00 | أنعام القابضة |
| H B | 0.07 | 1.93 | 877,142,901.00 | 30.70 | 28,571,430.00 | حلواني إخوان |
| NADEC | 0.15 | 4.06 | 1,842,000,000.00 | 30.70 | 60,000,000 | نادك |
| Qassim Agriculture | 0.04 | 1.10 | 500,000,000.00 | 10.00 | 50,000,000 | القصيم الزراعيه |
| Tabuk Agriculture | 0.04 | 1.15 | 522,000,000.00 | 26.10 | 20,000,000 | تبوك الزراعيه |
| Saudi Fisheries | 0.09 | 2.45 | 1,110,000,000.00 | 55.50 | 20,000,000 | الأسماك |
| Sharqiya Dev Co | 0.02 | 0.59 | 267,750,000.00 | 35.70 | 7,500,000 | الشرقية للتنمية |
| Jouff Agriculture | 0.06 | 1.57 | 714,000,000.00 | 35.70 | 20,000,000 | الجوف الزراعيه |
| Bishah Agriculture | 0.03 | 0.77 | 348,750,000.00 | 69.75 | 5,000,000.00 | بيشة الزراعيه |
| Jazan Development | 0.05 | 1.49 | 675,000,000.00 | 13.50 | 50,000,000 | جازان للتنمية |
| Total | 3.65 | - | 45,378,642,901.00 | - | 939,471,430 | اجمالي القطاع |

| Telecomm. & Information Technology | النسبة للسوق %To Market | النسبة للقطاع %to Sector | القيمة السوقية بالريال Market Capitalization | سعر الاغلاق Close Price | عدد الاسهم المصدرة Issued Shares | الاتصالات وتقنية المعلومات |
|------------------------------------|----------------------------|-----------------------------|---|----------------------------|-------------------------------------|----------------------------|
| STC | 7.07 | 65.15 | 87,800,000,000.00 | 43.90 | 2,000,000,000 | الاتصالات |
| Ethad Etisalat | 2.54 | 23.37 | 31,500,000,000.00 | 45.00 | 700,000,000 | اتحاد اتصالات |
| ZAIN KSA | 1.12 | 10.28 | 13,860,000,000.00 | 9.90 | 1,400,000,000 | زين السعودية |
| Atheeb Telecom | 0.13 | 1.19 | 1,605,000,000.00 | 16.05 | 100,000,000 | عذيب للاتصالات |
| Total | 10.85 | - | 134,765,000,000.00 | - | 4,200,000,000 | اجمالي القطاع |

| Insurance | النسبة للسوق %To Market | النسبة للقطاع %to Sector | القيمة السوقية بالريال Market Capitalization | سعر الاغلاق Close Price | عدد الاسهم المصدرة Issued Shares | التأمين |
|------------------|----------------------------|-----------------------------|---|----------------------------|-------------------------------------|----------------|
| Tawuniya | 0.31 | 16.24 | 3,875,000,000.00 | 77.50 | 50,000,000 | التعاونية |
| Malath Insurance | 0.06 | 3.17 | 756,000,000.00 | 25.20 | 30,000,000 | ملاذ للتأمين |
| MEDGULF | 0.16 | 8.58 | 2,048,000,000.00 | 25.60 | 80,000,000 | ميدغلف للتأمين |
| ALLIANZ SF | 0.06 | 3.24 | 772,500,000.00 | 77.25 | 10,000,000 | أليانز إس إف |
| SALAMA | 0.04 | 2.25 | 537,500,000.00 | 53.75 | 10,000,000 | سلامة |
| Walaa Insurance | 0.04 | 2.18 | 520,000,000.00 | 26.00 | 20,000,000 | ولاء للتأمين |
| Arabian Shield | 0.04 | 2.24 | 534,000,000.00 | 26.70 | 20,000,000 | الدرع العربي |
| SABB Takaful | 0.08 | 4.39 | 1,047,200,000.00 | 30.80 | 34,000,000 | ساب تكافل |

| Insurance | النسبة للسوق %To Market | النسبة للقطاع %to Sector | القيمة السوقية بالريال Market Capitalization | سعر الاغلاق Close Price | عدد الاسهم المصدرة Issued Shares | التأمين |
|-------------------|----------------------------|-----------------------------|---|----------------------------|-------------------------------------|----------------------|
| SANAD | 0.04 | 2.29 | 546,000,000.00 | 27.30 | 20,000,000 | سند |
| SAICO | 0.05 | 2.53 | 602,500,000.00 | 60.25 | 10,000,000 | سايكو |
| Saudi Indian | 0.04 | 2.21 | 527,500,000.00 | 52.75 | 10,000,000 | السعودية الهندية |
| Gulf Union | 0.05 | 2.52 | 600,600,000.00 | 27.30 | 22,000,000 | اتحاد الخليج |
| ATC | 0.09 | 4.67 | 1,115,000,000.00 | 111.50 | 10,000,000 | الأهلي للتكافل |
| Al - Ahlia | 0.07 | 3.50 | 835,000,000.00 | 83.50 | 10,000,000 | الأهلية |
| ACIG | 0.04 | 2.27 | 542,500,000.00 | 54.25 | 10,000,000 | أسيج |
| AICC | 0.04 | 2.18 | 520,000,000.00 | 26.00 | 20,000,000 | التأمين العربية |
| Trade Union | 0.05 | 2.48 | 592,500,000.00 | 23.70 | 25,000,000 | الاتحاد التجاري |
| Sagr Insurance | 0.09 | 4.57 | 1,090,000,000.00 | 54.50 | 20,000,000 | الصقر للتأمين |
| U C A | 0.06 | 3.16 | 754,000,000.00 | 37.70 | 20,000,000 | المتحدة للتأمين |
| Saudi Re | 0.10 | 4.99 | 1,190,000,000.00 | 11.90 | 100,000,000 | إعادة |
| Bupa Arabia | 0.08 | 4.17 | 994,000,000.00 | 24.85 | 40,000,000 | بوبا العربية |
| Weqaya Takaful | 0.06 | 3.24 | 772,000,000.00 | 38.60 | 20,000,000 | وقاية للتكافل |
| ARCCI | 0.10 | 5.13 | 1,225,000,000.00 | 61.25 | 20,000,000 | الراجحي للتأمين |
| ACE | 0.05 | 2.38 | 567,500,000.00 | 56.75 | 10,000,000 | ايس |
| AXA - Cooperative | 0.05 | 2.48 | 592,000,000.00 | 29.60 | 20,000,000 | اكسا - التعاونية |
| Al Alamiya | 0.06 | 2.94 | 702,000,000.00 | 35.10 | 20,000,000 | العالمية |
| Total | 1.92 | - | 23,858,300,000.00 | - | 661,000,000 | اجمالي القطاع |

| Multi- Investment | النسبة للسوق %To Market | النسبة للقطاع %to Sector | القيمة السوقية بالريال Market Capitalization | سعر الاغلاق Close Price | عدد الاسهم المصدرة Issued Shares | شركات الاستثمار المتعدد |
|-------------------|----------------------------|-----------------------------|---|----------------------------|-------------------------------------|-------------------------|
| SARCO | 0.06 | 1.37 | 717,000,000.00 | 47.80 | 15,000,000 | المصافي |
| Saudi Advanced | 0.05 | 1.14 | 598,320,000.00 | 13.85 | 43,200,000 | المتطورة |
| Al Ahsa for Dev. | 0.04 | 0.95 | 497,350,000.00 | 10.15 | 49,000,000 | الاحساء للتنمية |
| SISCO | 0.07 | 1.73 | 907,800,000.00 | 13.35 | 68,000,000 | سيسكو |
| Assir | 0.16 | 3.70 | 1,940,069,446.15 | 15.35 | 126,388,889 | عسير |
| Al Baha | 0.02 | 0.52 | 275,250,000.00 | 18.35 | 15,000,000 | الباحة |
| kingdom | 3.83 | 90.60 | 47,565,000,000.00 | 7.55 | 6,300,000,000 | المملكة |
| Total | 4.23 | - | 52,500,789,446.15 | - | 6,616,588,889 | اجمالي القطاع |

| Industrial Investment | النسبة للسوق %To Market | النسبة للقطاع %to Sector | القيمة السوقية بالريال Market Capitalization | سعر الاغلاق Close Price | عدد الاسهم المصدرة Issued Shares | الاستثمار الصناعي |
|-----------------------|----------------------------|-----------------------------|---|----------------------------|-------------------------------------|----------------------|
| BCI | 0.07 | 2.79 | 863,500,000.00 | 31.40 | 27,500,000 | بي سي أي |
| MA"ADEN | 1.26 | 50.44 | 15,632,500,000.00 | 16.90 | 925,000,000 | معادن |
| Astra Indust | 0.21 | 8.35 | 2,586,705,880.30 | 34.90 | 74,117,647 | أسترا الصناعية |
| Pharmaceutical | 0.19 | 7.69 | 2,384,500,000.00 | 30.40 | 78,437,500 | الدوائية |
| Glass | 0.06 | 2.41 | 747,500,000.00 | 29.90 | 25,000,000 | زجاج |
| FIPCO | 0.03 | 1.31 | 407,100,000.00 | 35.40 | 11,500,000 | فيبيكو |
| Maadaniyah | 0.05 | 1.92 | 595,465,168.50 | 23.30 | 25,556,445 | معدنية |
| Saudi Chemical | 0.21 | 8.22 | 2,548,572,000.00 | 40.30 | 63,240,000 | الكيميائية السعودية |
| SPM | 0.12 | 4.96 | 1,537,500,000.00 | 51.25 | 30,000,000 | صناعة الورق |
| AlAbdullatif | 0.27 | 10.75 | 3,331,250,000.00 | 41.00 | 81,250,000 | العبد اللطيف |
| Saudi Export | 0.03 | 1.16 | 358,560,000.00 | 33.20 | 10,800,000 | الصادرات |
| Total | 2.50 | - | 30,993,153,048.80 | - | 1,352,401,592 | اجمالي القطاع |

| Building & Construction | النسبة للسوق %To Market | النسبة للقطاع %to Sector | القيمة السوقية بالريال Market Capitalization | سعر الاغلاق Close Price | عدد الاسهم المصدرة Issued Shares | التشييد والبناء |
|-------------------------|----------------------------|-----------------------------|---|----------------------------|-------------------------------------|-------------------|
| MMG | 0.22 | 12.26 | 2,681,250,000.00 | 21.45 | 125,000,000 | مجموعة المعجل |
| SSP | 0.13 | 7.54 | 1,647,300,000.00 | 32.30 | 51,000,000 | الأنابيب السعودية |

| Building & Construction | النسبة للسوق %To Market | النسبة للقطاع %to Sector | القيمة السوقية بالريال Market Capitalization | سعر الاغلاق Close Price | عدد الاسهم المصدرة Issued Shares | التشييد والبناء |
|-------------------------|----------------------------|-----------------------------|---|----------------------------|-------------------------------------|----------------------|
| Ceramic | 0.24 | 13.41 | 2,931,250,000.00 | 117.25 | 25,000,000 | الخرزف |
| Gypsum | 0.10 | 5.78 | 1,263,500,013.30 | 39.90 | 31,666,667 | الجبس |
| Cables | 0.13 | 7.54 | 1,649,200,000.00 | 21.70 | 76,000,000 | الكابلات |
| Saudi Industrial | 0.03 | 1.65 | 360,000,000.00 | 9.00 | 40,000,000 | صديق |
| Amiantit | 0.20 | 11.17 | 2,442,825,000.00 | 21.15 | 115,500,000 | امياتيت |
| Pipes | 0.08 | 4.38 | 957,600,000.00 | 30.40 | 31,500,000 | أنابيب |
| Zamil Industrial | 0.22 | 12.30 | 2,688,750,000.00 | 59.75 | 45,000,000 | الزامل للصناعة |
| AL Babtain | 0.12 | 6.61 | 1,445,850,000.00 | 35.70 | 40,500,000 | البابطين |
| SVCP | 0.06 | 3.40 | 742,500,000.00 | 49.50 | 15,000,000 | الفخارية |
| MESC | 0.10 | 5.69 | 1,244,000,000.00 | 31.10 | 40,000,000 | مسك |
| Red Sea | 0.15 | 8.27 | 1,807,500,000.00 | 60.25 | 30,000,000 | البحر الأحمر |
| Total | 1.76 | - | 21,861,525,013.30 | - | 666,166,667 | اجمالي القطاع |

| Real Estate Development | النسبة للسوق %To Market | النسبة للقطاع %to Sector | القيمة السوقية بالريال Market Capitalization | سعر الاغلاق Close Price | عدد الاسهم المصدرة Issued Shares | التطوير العقاري |
|-------------------------|----------------------------|-----------------------------|---|----------------------------|-------------------------------------|----------------------|
| Real Estate | 0.24 | 6.12 | 2,934,000,000.00 | 24.45 | 120,000,000 | العقارية |
| Taiba | 0.20 | 5.13 | 2,460,000,000.00 | 16.40 | 150,000,000 | طيبة للاستثمار |
| Makkah | 0.38 | 9.76 | 4,680,781,216.00 | 28.40 | 164,816,240 | مكة للانشاء |
| Arriyadh Development | 0.10 | 2.60 | 1,245,000,000.00 | 12.45 | 100,000,000 | التعمير |
| Emaar E .C | 0.70 | 18.08 | 8,670,000,000.00 | 10.20 | 850,000,000 | إعمار |
| Jabal Omar | 1.04 | 27.02 | 12,958,020,000.00 | 19.30 | 671,400,000 | جبل عمر |
| Dar Al Arkan | 1.21 | 31.30 | 15,012,000,000.00 | 13.90 | 1,080,000,000 | دار الأركان |
| Total | 3.86 | - | 47,959,801,216.00 | - | 3,136,216,240 | اجمالي القطاع |

| Transport | النسبة للسوق %To Market | النسبة للقطاع %to Sector | القيمة السوقية بالريال Market Capitalization | سعر الاغلاق Close Price | عدد الاسهم المصدرة Issued Shares | النقل |
|--------------|----------------------------|-----------------------------|---|----------------------------|-------------------------------------|----------------------|
| Shipping | 0.48 | 69.49 | 5,937,750,000.00 | 18.85 | 315,000,000 | النقل البحري |
| SAPTCO | 0.09 | 12.36 | 1,056,250,000.00 | 8.45 | 125,000,000 | النقل الجماعي |
| Mubarrad | 0.03 | 4.28 | 365,400,000.00 | 20.30 | 18,000,000 | مبرد |
| Budget Saudi | 0.10 | 13.87 | 1,184,925,000.00 | 64.75 | 18,300,000 | بدجت السعودية |
| Total | 0.69 | - | 8,544,325,000.00 | - | 476,300,000 | اجمالي القطاع |

| Media and Publishing | النسبة للسوق %To Market | النسبة للقطاع %to Sector | القيمة السوقية بالريال Market Capitalization | سعر الاغلاق Close Price | عدد الاسهم المصدرة Issued Shares | الاعلام والنشر |
|----------------------|----------------------------|-----------------------------|---|----------------------------|-------------------------------------|----------------------|
| Tihama | 0.03 | 10.32 | 353,250,000.00 | 23.55 | 15,000,000 | تهامه للاعلان |
| SRMG | 0.17 | 61.01 | 2,088,000,000.00 | 26.10 | 80,000,000 | الأبحاث و التسويق |
| SPPC | 0.08 | 28.67 | 981,000,000.00 | 16.35 | 60,000,000 | طباعة وتغليف |
| Total | 0.28 | - | 3,422,250,000.00 | - | 155,000,000 | اجمالي القطاع |

| Hotel & Tourism | النسبة للسوق %To Market | النسبة للقطاع %to Sector | القيمة السوقية بالريال Market Capitalization | سعر الاغلاق Close Price | عدد الاسهم المصدرة Issued Shares | الفنادق والسياحة |
|-----------------|----------------------------|-----------------------------|---|----------------------------|-------------------------------------|----------------------|
| Hotels | 0.17 | 86.34 | 2,104,685,958.50 | 30.50 | 69,006,097 | الفنادق |
| Shams | 0.03 | 13.66 | 332,920,000.00 | 32.80 | 10,150,000 | شمس |
| Total | 0.20 | - | 2,437,605,958.50 | - | 79,156,097 | اجمالي القطاع |

| | | | | | | |
|---------------|---------------|----------|-----------------------------|----------|--------------------------|---------------------|
| Market | 100.00 | - | 1,242,090,024,842.90 | - | 41,223,102,049.00 | اجمالي السوق |
|---------------|---------------|----------|-----------------------------|----------|--------------------------|---------------------|

FINANCIAL INDICATORS - 31/01/2010

المؤشرات المالية الرئيسية - 2010/01/31 م

| Company | Close Price | Book Value (SR) | P/B Value | EPS (SR) | P/E Ratio | Issued Shares (mn) | Market Cap. (mn) | Shareholders' Equity (mn) | Net Income (mn) | الشركة |
|--|-------------|-----------------|-----------------------|------------------|--------------|------------------------|------------------------|---------------------------|--------------------|---|
| | سعر الإغلاق | القيمة الدفترية | السعر/القيمة الدفترية | العائد على السهم | السعر للعائد | الأسهم المصدره (مليون) | القيمة السوقية (مليون) | حقوق المساهمين (مليون) | صافي الدخل (مليون) | |
| Riyad | 28.10 | 18.82 | 1.49 | 2.02 | 13.91 | 1,500.000 | 42,150.00 | 28,235.44 | 3,030.49 | الرياض |
| AlJazira | 18.05 | 14.95 | 1.21 | 0.09 | 198.75 | 300.000 | 5,415.00 | 4,485.87 | 27.25 | الجزيرة |
| Saudi Investment | 18.35 | 16.51 | 1.11 | 1.16 | 15.81 | 450.000 | 8,257.50 | 7,428.13 | 522.17 | استثمار |
| Saudi Hollandi | 32.50 | 17.03 | 1.91 | 0.26 | 125.10 | 330.750 | 10,749.38 | 5,632.82 | 85.93 | السعودي الهولندي |
| Saudi Fransi | 42.00 | 21.75 | 1.93 | 3.42 | 12.29 | 723.214 | 30,375.00 | 15,732.67 | 2,470.83 | السعودي الفرنسي |
| SABB | 48.90 | 17.39 | 2.81 | 2.71 | 18.05 | 750.000 | 36,675.00 | 13,045.29 | 2,032.40 | ساب |
| Arab National | 44.00 | 22.11 | 1.99 | 3.65 | 12.07 | 650.000 | 28,600.00 | 14,368.77 | 2,370.20 | العربي الوطني |
| SAMBA | 53.25 | 24.79 | 2.15 | 5.07 | 10.51 | 900.000 | 47,925.00 | 22,310.08 | 4,560.31 | سامبا |
| Al Rajhi | 74.00 | 19.16 | 3.86 | 4.51 | 16.40 | 1,500.000 | 111,000.00 | 28,740.88 | 6,767.64 | الراجحي |
| AL Bilad | 18.00 | 10.01 | 1.80 | -0.83 | (M) (س) | 300.000 | 5,400.00 | 3,002.18 | -248.40 | البلاد |
| Alinma | 12.80 | 10.40 | 1.23 | 0.15 | 86.67 | 1,500.000 | 19,200.00 | 15,599.75 | 221.54 | الإئماء |
| Total Banks & Financial Services Sector | - | 17.81 | 2.18 | 2.45 | 15.41 | 8,903.964 | 345,746.88 | 158,581.89 | 21,840.35 | إجمالي قطاع المصارف والخدمات المالية |
| CHEMANOL | 15.25 | 11.70 | 1.30 | 0.18 | 83.39 | 120.600 | 1,839.15 | 1,410.58 | 22.06 | كيماول |
| Petrochem | 14.60 | 9.91 | 1.47 | -0.13 | (M) (س) | 480.000 | 7,008.00 | 4,757.54 | -60.30 | بتروكيم |
| SABIC | 87.00 | 36.08 | 2.41 | 3.02 | 28.80 | 3,000.000 | 261,000.00 | 108,243.04 | 9,061.97 | سابك |
| SAFCO | 125.00 | 28.22 | 4.43 | 7.38 | 16.94 | 250.000 | 31,250.00 | 7,055.40 | 1,844.92 | سافكو |
| Industrialization | 26.90 | 16.90 | 1.59 | 1.14 | 23.58 | 460.685 | 12,392.42 | 7,786.32 | 525.64 | التصنيع |
| Alujain | 17.05 | 7.49 | 2.28 | -0.39 | (M) (س) | 69.200 | 1,179.86 | 518.55 | -27.28 | اللجين |
| Nama Chemicals | 10.05 | 12.30 | 0.82 | -0.27 | (M) (س) | 128.520 | 1,291.63 | 1,580.71 | -34.30 | نماء للكيماويات |
| SIIG | 21.35 | 12.18 | 1.75 | 0.63 | 33.71 | 450.000 | 9,607.50 | 5,482.24 | 284.98 | المجموعة السعودية |
| Sahara Petrochemical | 20.20 | 11.41 | 1.77 | 0.26 | 76.77 | 292.530 | 5,909.11 | 3,338.09 | 76.97 | الصحراء للبتر وكيمياء |
| YANSAB | 34.00 | 10.08 | 3.37 | -0.05 | (M) (س) | 562.500 | 19,125.00 | 5,667.71 | -29.21 | ينساب |
| Sipchem | 22.75 | 17.50 | 1.30 | 0.42 | 53.83 | 333.333 | 7,583.33 | 5,831.95 | 140.88 | سبكيم العالمية |
| Advanced | 23.30 | 11.82 | 1.97 | 0.899 | 25.91 | 141.375 | 3,294.04 | 1,670.38 | 127.12 | المتقدمة |
| Saudi Kayan | 18.25 | 10.32 | 1.77 | -0.01 | (M) (س) | 1,500.000 | 27,375.00 | 15,477.24 | -16.84 | كيان السعودية |
| Petro Rabigh | 31.70 | 8.94 | 3.55 | -1.64 | (M) (س) | 876.000 | 27,769.20 | 7,830.82 | -1,433.06 | بترو رابغ |
| Total Petrochemical Industries Sector | - | 20.39 | 2.36 | 1.21 | 27.55 | 8,664.743 | 416,624.23 | 176,650.57 | 10,483.54 | إجمالي قطاع الصناعات البتر وكيمياء |
| Arab Cement | 42.00 | 28.45 | 1.48 | 2.15 | 19.55 | 80.000 | 3,360.00 | 2,276.37 | 171.89 | الاسمنت العربية |
| Yamamah Cement | 50.50 | 22.63 | 2.23 | 4.16 | 12.14 | 135.000 | 6,817.50 | 3,055.16 | 561.75 | اسمنت اليمامة |
| Saudi Cement | 57.75 | 30.17 | 1.91 | 5.77 | 10.01 | 102.000 | 5,890.50 | 3,076.85 | 588.35 | اسمنت السعودية |
| Qassim Cement | 68.75 | 20.38 | 3.37 | 6.76 | 10.18 | 90.000 | 6,187.50 | 1,834.14 | 607.96 | اسمنت القصيم |
| Southern Cement | 66.50 | 17.58 | 3.78 | 5.24 | 12.69 | 140.000 | 9,310.00 | 2,461.64 | 733.59 | اسمنت الجنوبيه |
| Yanbu Cement | 48.60 | 22.99 | 2.11 | 4.57 | 10.62 | 105.000 | 5,103.00 | 2,414.18 | 480.32 | اسمنت ينبع |
| Eastern Cement | 47.40 | 23.60 | 2.01 | 4.08 | 11.62 | 86.000 | 4,076.40 | 2,030.00 | 350.70 | اسمنت الشرقية |
| Tabuk Cement | 18.95 | 12.20 | 1.55 | 1.35 | 14.08 | 90.000 | 1,705.50 | 1,098.10 | 121.15 | اسمنت تبوك |
| Total Cement Sector | - | 22.04 | 2.33 | 4.37 | 11.74 | 828.000 | 42,450.40 | 18,246.44 | 3,615.70 | إجمالي قطاع الأسمنت |

| Company | Close Price | Book Value (SR) | P/B Value | EPS (SR) | P/E Ratio | Issued Shares (mn) | Market Cap. (mn) | Shareholders' Equity (mn) | Net Income (mn) | الشركة |
|---|-------------|-----------------|-----------------------|------------------|--------------|------------------------|------------------------|---------------------------|--------------------|---|
| | سعر الإغلاق | القيمة الدفترية | السعر/القيمة الدفترية | العائد على السهم | السعر للعائد | الأسهم المصدره (مليون) | القيمة السوقية (مليون) | حقوق المساهمين (مليون) | صافي الدخل (مليون) | |
| A. Othaim Market | 55.50 | 15.24 | 3.64 | 3.45 | 16.11 | 22.500 | 1,248.75 | 342.84 | 77.52 | اسواق ع العثيم |
| Mouwasat | 58.25 | 20.19 | 2.89 | 4.28 | 13.60 | 25.000 | 1,456.25 | 504.65 | 107.04 | المواساة |
| SASCO | 13.00 | 11.15 | 1.17 | 0.75 | 17.26 | 45.000 | 585.00 | 501.66 | 33.90 | خدمات السيارات |
| Thim'ar | 40.60 | 7.01 | 5.79 | -1.03 | (M) | 10.000 | 406.00 | 70.07 | -10.30 | ثمار |
| Fitaihi Group | 14.00 | 12.32 | 1.14 | 0.21 | 65.93 | 50.000 | 700.00 | 616.24 | 10.62 | مجموعة فتيحي |
| Jarir | 133.50 | 18.07 | 7.39 | 9.35 | 14.28 | 40.000 | 5,340.00 | 722.84 | 373.97 | جرير |
| Aldreess | 37.80 | 13.86 | 2.73 | 2.76 | 13.72 | 25.000 | 945.00 | 346.51 | 68.90 | الدريس |
| AlHokair | 35.50 | 15.50 | 2.29 | 3.13 | 11.34 | 70.000 | 2,485.00 | 1,085.35 | 219.23 | الحكير |
| Alkhaleej Trng | 42.30 | 15.19 | 2.78 | 2.81 | 15.03 | 15.000 | 634.50 | 227.87 | 42.22 | الخليج للتدريب |
| Total Retail Sector | - | 14.61 | 3.12 | 3.05 | 14.35 | 302.500 | 13,800.50 | 4,418.03 | 923.10 | إجمالي قطاع التجزئة |
| Gas & Industrialization | 23.30 | 13.41 | 1.74 | 1.22 | 19.04 | 75.000 | 1,747.50 | 1,005.54 | 91.80 | الغاز والتصنيع |
| Saudi Electricity | 12.00 | 11.80 | 1.02 | 0.28 | 42.93 | 4,166.594 | 49,999.13 | 49,169.36 | 1,164.63 | كهرباء السعودية |
| Total Energy & Utilities Sector | - | 11.83 | 1.03 | 0.30 | 41.19 | 4,241.594 | 51,746.63 | 50,174.91 | 1,256.43 | إجمالي قطاع الطاقة والمرافق الخدمية |
| SAVOLA Group | 33.20 | 13.88 | 2.39 | 1.90 | 17.44 | 500.000 | 16,600.00 | 6,941.79 | 951.57 | مجموعة صافولا |
| Food | 19.70 | 8.83 | 2.23 | 0.29 | 68.94 | 20.000 | 394.00 | 176.70 | 5.72 | الغذائية |
| SADAFCO | 42.60 | 18.21 | 2.34 | 2.71 | 15.72 | 32.500 | 1,384.50 | 591.80 | 88.08 | سدافكو |
| Almarai | 169.00 | 46.81 | 3.61 | 9.54 | 17.72 | 115.000 | 19,435.00 | 5,382.64 | 1,096.72 | المراعي |
| Anaam Holding | 65.00 | 10.28 | 6.32 | -0.69 | (M) | 10.900 | 708.50 | 112.05 | -7.55 | أنعام القابضة |
| H B | 30.70 | 16.27 | 1.89 | 1.55 | 19.79 | 28.571 | 877.14 | 464.75 | 44.33 | حلواني إخوان |
| NADEC | 30.70 | 16.26 | 1.89 | -0.64 | (M) | 60.000 | 1,842.00 | 975.32 | -38.42 | نادك |
| Qassim Agriculture | 10.00 | 7.97 | 1.25 | -0.14 | (M) | 50.000 | 500.00 | 398.54 | -6.95 | القصيم الزراعيه |
| Tabuk Agriculture | 26.10 | 18.46 | 1.41 | 0.35 | 74.11 | 20.000 | 522.00 | 369.28 | 7.04 | تبوك الزراعيه |
| Saudi Fisheries | 55.50 | 6.78 | 8.18 | -1.43 | (M) | 20.000 | 1,110.00 | 135.67 | -28.68 | الأسماك |
| Sharqiya Dev Co | 35.70 | 11.30 | 3.16 | -0.63 | (M) | 7.500 | 267.75 | 84.76 | -4.70 | الشرقية للتنمية |
| Jouff Agriculture | 35.70 | 26.75 | 1.33 | 3.14 | 11.36 | 20.000 | 714.00 | 535.06 | 62.84 | الجوف الزراعيه |
| Bishah Agriculture | 69.75 | 11.298 | 6.17 | - | - | 5.000 | 348.75 | 56.49 | - | بيشة الزراعيه |
| Jazan Development | 13.50 | 12.99 | 1.04 | 0.09 | 150.43 | 50.000 | 675.00 | 649.33 | 4.49 | جازان للتنمية |
| Total Agriculture & Food Industries | - | 17.96 | 2.69 | 2.31 | 17.96 | 939.471 | 45,378.64 | 16,874.15 | 2,174.49 | إجمالي قطاع الزراعة والصناعات الغذائية |
| STC | 43.90 | 21.00 | 2.09 | 5.41 | 8.11 | 2,000.000 | 87,800.00 | 41,999.33 | 10,822.06 | الاتصالات |
| Etihad Etisalat | 45.00 | 17.49 | 2.57 | 4.31 | 10.45 | 700.000 | 31,500.00 | 12,243.18 | 3,013.87 | اتحاد اتصالات |
| Zain KSA | 9.90 | 6.16 | 1.61 | -2.21 | (M) | 1,400.000 | 13,860.00 | 8,622.48 | -3,098.81 | زين السعودية |
| Atheeb Telecom | 16.05 | 10.00 | 1.61 | - | - | 100.000 | 1,605.00 | 1,000.00 | - | عذيب للاتصالات |
| Total Telecomm. & Information Tech. Sector | - | 15.21 | 2.11 | 2.56 | 8.62 | 4,200.000 | 134,765.00 | 63,864.99 | 10,737.12 | إجمالي قطاع الاتصالات وتقنية المعلومات |
| Tawuniya | 77.50 | 28.22 | 2.75 | 5.93 | 13.07 | 50.000 | 3,875.00 | 1,410.83 | 296.39 | التعاونية |
| Malath Insurance | 25.20 | 8.41 | 3.00 | 0.24 | 104.59 | 30.000 | 756.00 | 252.21 | 7.23 | ملاذ للتأمين |
| MEDGULF | 25.60 | 11.57 | 2.21 | 1.83 | 13.98 | 80.000 | 2,048.00 | 925.47 | 146.51 | ميدغلف للتأمين |
| ALLIANZE SF | 77.25 | 4.28 | 18.06 | -2.25 | (M) | 10.000 | 772.50 | 42.77 | -22.47 | أليانز إس إف |
| SALAMA | 53.75 | 7.62 | 7.05 | 1.22 | 44.12 | 10.000 | 537.50 | 76.21 | 12.18 | سلامة |
| Walaa Insurance | 26.00 | 8.16 | 3.19 | -0.74 | (M) | 20.000 | 520.00 | 163.15 | -14.88 | ولاء للتأمين |

| Company | Close Price | Book Value (SR) | P/B Value | EPS (SR) | P/E Ratio | Issued Shares (mn) | Market Cap. (mn) | Shareholders' Equity (mn) | Net Income (mn) | الشركة |
|---|-------------|------------------|------------------------|------------------|--------------|------------------------|------------------------|---------------------------|--------------------|--|
| | سعر الإغلاق | القيمة التقديرية | السعر/القيمة التقديرية | العائد على السهم | السعر للعائد | الأسهم المصدرة (مليون) | القيمة السوقية (مليون) | حقوق المساهمين (مليون) | صافي الدخل (مليون) | |
| Arabian Shield | 26.70 | 10.22 | 2.61 | 0.40 | 65.97 | 20.000 | 534.00 | 204.36 | 8.10 | الدرع العربي |
| SABB Takaful | 30.80 | 9.70 | 3.18 | -0.48 | (M) (س) | 34.000 | 1,047.20 | 329.75 | -16.46 | ساب تكافل |
| SANAD | 27.30 | 7.86 | 3.47 | -0.73 | (M) (س) | 20.000 | 546.00 | 157.28 | -14.57 | سند |
| SAICO | 60.25 | 8.15 | 7.39 | -0.84 | (M) (س) | 10.000 | 602.50 | 81.54 | -8.39 | سايكو |
| Saudi Indian | 52.75 | 5.75 | 9.18 | -2.08 | (M) (س) | 10.000 | 527.50 | 57.48 | -20.82 | السعودية الهندية |
| Gulf Union | 27.30 | 8.58 | 3.18 | -0.09 | (M) (س) | 22.000 | 600.60 | 188.68 | -1.89 | إتحاد الخليج |
| ATC | 111.50 | 7.69 | 14.50 | -0.50 | (M) (س) | 10.000 | 1,115.00 | 76.90 | -4.99 | الأهلي للتكافل |
| Al - Ahlia | 83.50 | 5.11 | 16.35 | -3.20 | (M) (س) | 10.000 | 835.00 | 51.07 | -31.97 | الأهلية |
| ACIG | 54.25 | 4.47 | 12.14 | -2.37 | (M) (س) | 10.000 | 542.50 | 44.68 | -23.74 | أسيج |
| AICC | 26.00 | 7.80 | 3.33 | -0.63 | (M) (س) | 20.000 | 520.00 | 156.01 | -12.64 | التأمين العربية |
| Trade Union | 23.70 | 9.75 | 2.43 | 0.01 | 1773.95 | 25.000 | 592.50 | 243.78 | 0.33 | الاتحاد التجاري |
| Sagr Insurnce | 54.50 | 10.01 | 5.45 | -0.12 | (M) (س) | 20.000 | 1,090.00 | 200.13 | -2.32 | الصقر للتأمين |
| U C A | 37.70 | 9.29 | 4.06 | -0.05 | (M) (س) | 20.000 | 754.00 | 185.72 | -1.02 | المتحدة للتأمين |
| Saudi Re | 11.90 | 10.06 | 1.18 | 0.05 | 246.43 | 100.000 | 1,190.00 | 1,005.63 | 4.83 | إعادة |
| Bupa Arabia | 24.85 | 11.00 | 2.26 | 1.46 | 17.07 | 40.000 | 994.00 | 439.86 | 58.24 | بوبا العربية |
| Weqaya Takaful | 38.60 | 10.00 | 3.86 | - | - | 20.000 | 772.00 | 200.00 | - | وقاية للتكافل |
| ARCCI | 61.25 | 10.00 | 6.13 | - | - | 20.000 | 1,225.00 | 200.00 | - | الراجحي للتأمين |
| ACE | 56.75 | 10.00 | 5.68 | - | - | 10.000 | 567.50 | 100.00 | - | ايس |
| AXA - Cooperative | 29.60 | 10.00 | 2.96 | - | - | 20.000 | 592.00 | 200.00 | - | اكسا - التعاونية |
| Al Alamiyah | 35.10 | 10.00 | 3.51 | - | - | 20.000 | 702.00 | 200.00 | - | العالمية |
| Total Insurance Sector | - | 10.88 | 3.32 | 0.54 | 19.72 | 661.000 | 23,858.30 | 7,193.52 | 357.65 | إجمالي قطاع التأمين |
| SARCO | 47.80 | 25.65 | 1.86 | 0.19 | 258.10 | 15.000 | 717.00 | 384.68 | 2.78 | المصافي |
| Saudi Advanced | 13.85 | 17.97 | 0.77 | 0.81 | 17.01 | 43.200 | 598.32 | 776.22 | 35.17 | المتطورة |
| Al Ahsa for Dev. | 10.15 | 8.56 | 1.19 | 0.08 | 126.36 | 49.000 | 497.35 | 419.66 | 3.94 | الإحساء للتنمية |
| SISCO | 13.35 | 10.72 | 1.25 | 0.01 | 1047.06 | 68.000 | 907.80 | 729.15 | 0.87 | سيسكو |
| Assir | 15.35 | 19.00 | 0.81 | 0.63 | 24.43 | 126.389 | 1,940.07 | 2,401.37 | 79.41 | عسير |
| Al Baha Kingdom | 18.35 | 6.72 | 2.73 | -0.38 | (M) (س) | 15.000 | 275.25 | 100.73 | -5.67 | الباحة |
| Kingdom | 7.55 | 3.90 | 1.94 | 0.06 | 118.15 | 6,300.000 | 47,565.00 | 24,579.30 | 402.59 | المملكة |
| Total Multi-Investment Sector | - | 4.44 | 1.79 | 0.08 | 99.53 | 6,616.589 | 52,500.79 | 29,391.10 | 519.07 | إجمالي قطاع شركات الاستثمار المتعدد |
| BCI | 31.40 | 12.79 | 2.45 | 2.13 | 14.74 | 27.500 | 863.50 | 351.81 | 58.59 | بي سي أي |
| MA'ADEN | 16.90 | 17.94 | 0.94 | 0.44 | 38.71 | 925.000 | 15,632.50 | 16,591.36 | 403.83 | معادن |
| Astra Indust | 34.90 | 21.18 | 1.65 | 2.76 | 12.64 | 74.118 | 2,586.71 | 1,569.76 | 204.67 | أسترا الصناعية |
| Pharmaceutical | 30.40 | 27.99 | 1.09 | 1.97 | 15.40 | 78.438 | 2,384.50 | 2,195.82 | 154.80 | الدوائية |
| Glass | 29.90 | 18.18 | 1.64 | 1.82 | 16.42 | 25.000 | 747.50 | 454.52 | 45.53 | زجاج |
| FIPCO | 35.40 | 10.99 | 3.22 | 1.72 | 20.56 | 11.500 | 407.10 | 126.44 | 19.80 | فيبيكو |
| Maadaniyah | 23.30 | 13.48 | 1.73 | 0.61 | 38.33 | 25.556 | 595.47 | 344.58 | 15.53 | معدنية |
| Saudi Chemical | 40.30 | 19.59 | 2.06 | 4.76 | 8.47 | 63.240 | 2,548.57 | 1,239.09 | 300.76 | الكيميائية السعودية |
| SPM | 51.25 | 17.02 | 3.01 | 3.13 | 16.36 | 30.000 | 1,537.50 | 510.60 | 94.00 | صناعة الورق |
| AlAbdullatif | 41.00 | 17.03 | 2.41 | 2.08 | 19.74 | 81.250 | 3,331.25 | 1,383.54 | 168.72 | العبد اللطيف |
| Saudi Export | 33.20 | 9.50 | 3.50 | -0.51 | (M) (س) | 10.800 | 358.56 | 102.56 | -5.54 | الصادرات |
| Total Industrial Investment Sector | - | 18.39 | 1.25 | 1.08 | 20.89 | 1,352.402 | 30,993.15 | 24,870.08 | 1,460.70 | إجمالي قطاع الاستثمار الصناعي |

| Company | Close Price | Book Value (SR) | P/B Value | EPS (SR) | P/E Ratio | Issued Shares (mn) | Market Cap. (mn) | Shareholders' Equity (mn) | Net Income (mn) | الشركة |
|--|-------------|-----------------|-----------------------|------------------|--------------|------------------------|------------------------|---------------------------|--------------------|-------------------------------------|
| | سعر الإغلاق | القيمة الدفترية | السعر/القيمة الدفترية | العائد على السهم | السعر للعائد | الأسهم المصدرة (مليون) | القيمة السوقية (مليون) | حقوق المساهمين (مليون) | صافي الدخل (مليون) | |
| MMG | 21.45 | 14.72 | 1.46 | 0.32 | 66.49 | 125.000 | 2,681.25 | 1,839.58 | 40.33 | مجموعة المعجل |
| SSP | 32.30 | 17.55 | 1.84 | 2.08 | 15.56 | 51.000 | 1,647.30 | 894.88 | 105.84 | الأتايب السعودية |
| Ceramic | 117.25 | 34.35 | 3.41 | 7.89 | 14.86 | 25.000 | 2,931.25 | 858.82 | 197.19 | الخزف |
| Gypsum | 39.90 | 14.98 | 2.66 | 2.80 | 14.27 | 31.667 | 1,263.50 | 474.29 | 88.56 | الجبس |
| Cables | 21.70 | 17.23 | 1.26 | 1.37 | 15.79 | 76.000 | 1,649.20 | 1,309.19 | 104.48 | الكابلات |
| Saudi Industrial | 9.00 | 7.26 | 1.24 | -0.09 | (M) | 40.000 | 360.00 | 290.52 | -3.62 | صدق |
| Amiantit | 21.15 | 14.30 | 1.48 | 1.75 | 12.06 | 115.500 | 2,442.83 | 1,652.14 | 202.48 | امياتيت |
| Pipes | 30.40 | 23.38 | 1.30 | 0.79 | 38.70 | 31.500 | 957.60 | 736.52 | 24.74 | أنابيب |
| Zamil Industrial | 59.75 | 26.67 | 2.24 | 5.11 | 11.68 | 45.000 | 2,688.75 | 1,200.03 | 230.15 | الزامل للصناعة |
| AL Babtain | 35.70 | 14.33 | 2.49 | 2.72 | 13.13 | 40.500 | 1,445.85 | 580.43 | 110.12 | البابطين |
| SVCP | 49.50 | 14.47 | 3.42 | 2.84 | 17.43 | 15.000 | 742.50 | 217.03 | 42.61 | الفخارية |
| MESC | 31.10 | 15.87 | 1.96 | 1.28 | 24.34 | 40.000 | 1,244.00 | 634.94 | 51.11 | مسك |
| Red Sea | 60.25 | 23.21 | 2.60 | 4.13 | 14.58 | 30.000 | 1,807.50 | 696.28 | 123.97 | البحر الأحمر |
| Total Building & Constructuion Sector | - | 17.09 | 1.92 | 1.98 | 16.27 | 666.167 | 21,861.53 | 11,384.63 | 1,317.96 | إجمالي قطاع التشييد والبناء |
| Real Estate | 24.45 | 25.48 | 0.96 | 0.76 | 31.97 | 120.000 | 2,934.00 | 3,058.05 | 91.78 | العقارية |
| Taiba | 16.40 | 18.67 | 0.88 | 0.46 | 35.31 | 150.000 | 2,460.00 | 2,800.75 | 69.68 | طبية للاستثمار |
| Makkah | 28.40 | 23.84 | 1.19 | 1.21 | 23.44 | 164.816 | 4,680.78 | 3,929.56 | 199.73 | مكة للتأشياء |
| Arriyadh Development | 12.45 | 14.22 | 0.88 | 0.93 | 13.42 | 100.000 | 1,245.00 | 1,421.75 | 92.74 | التعمير |
| Emaar E .C | 10.20 | 9.27 | 1.10 | -0.36 | (M) | 850.000 | 8,670.00 | 7,881.68 | -308.85 | إعمار |
| Jabal Omar | 19.30 | 9.89 | 1.95 | -0.05 | (M) | 671.400 | 12,958.02 | 6,638.46 | -33.43 | جبل عمر |
| Dar Al Arkan | 13.90 | 12.83 | 1.08 | 1.97 | 7.07 | 1,080.000 | 15,012.00 | 13,859.18 | 2,122.68 | دار الأركان |
| Total Real Estate development Sector | - | 12.62 | 1.21 | 0.71 | 10.22 | 3,136.216 | 47,959.80 | 39,589.42 | 2,234.32 | إجمالي قطاع التطوير العقاري |
| Shipping | 18.85 | 15.81 | 1.19 | 1.15 | 16.37 | 315.000 | 5,937.75 | 4,981.00 | 362.78 | النقل البحري |
| SAPTCO | 8.45 | 11.09 | 0.76 | 0.25 | 33.59 | 125.000 | 1,056.25 | 1,386.81 | 31.45 | النقل الجماعي |
| Mubarrad | 20.30 | 9.44 | 2.15 | 0.31 | 66.56 | 18.000 | 365.40 | 169.99 | 5.49 | مبرد |
| Budget Saudi | 64.75 | 22.19 | 2.92 | 4.69 | 13.82 | 18.300 | 1,184.93 | 406.16 | 85.77 | بدجت السعودية |
| Total Transport Sector | - | 14.58 | 1.23 | 1.02 | 17.60 | 476.300 | 8,544.33 | 6,943.96 | 485.49 | إجمالي قطاع النقل |
| Tihama | 23.55 | 14.47 | 1.63 | 0.36 | 65.24 | 15.000 | 353.25 | 217.09 | 5.42 | تهامة للإعلان |
| SRMG | 26.10 | 15.87 | 1.64 | 0.64 | 40.78 | 80.000 | 2,088.00 | 1,269.78 | 51.20 | الأبحاث و التسويق |
| SPPC | 16.35 | 12.92 | 1.27 | 1.25 | 13.06 | 60.000 | 981.00 | 775.20 | 75.13 | طباعة وتغليف |
| Total Media & Publishing Sector | - | 14.59 | 1.51 | 0.85 | 25.98 | 155.000 | 3,422.25 | 2,262.07 | 131.74 | إجمالي قطاع الإعلام والنشر |
| Hotels | 30.50 | 23.55 | 1.30 | 5.52 | 5.53 | 69.006 | 2,104.69 | 1,624.85 | 380.76 | الفنادق |
| Shams | 32.80 | 6.92 | 4.74 | -0.23 | (M) | 10.150 | 332.92 | 70.24 | -2.39 | شمس |
| Total Hotel & Tourism Sector | - | 21.41 | 1.44 | 4.78 | 5.53 | 79.156 | 2,437.61 | 1,695.09 | 378.38 | إجمالي قطاع الفنادق والسياحة |
| Market | - | 14.85 | 2.03 | 1.40 | 17.26 | 41,223.102 | 1,242,090.02 | 612,140.83 | 57,916.03 | اجمالي السوق |

Companies that have not announced a net income statement or have posted negative net income (recent 4 Quarters), not included in calculating P/E ratio for sectors and the market.

M: Minus ratio due to company losses according to recent 4 quarters financial data (4th Q 2009 as recent).

الشركات التي لم تُعلن صافي الدخل، والشركات الخاسرة (آخر أربعة أرباع)، غير مشمولة في حساب نسبة السعر للعائد للقطاعات وللسوق.

س: المؤشر سالب لأن الشركة سجلت خسائر وفقاً للبيانات المالية لآخر أربعة أرباع (تنتهي في الربع الرابع 2009 م).